



národní  
úložiště  
šedé  
literatury

## **Roční zpráva Ústavu biologie obratlovců AV ČR za rok 2006**

Zima, Jan  
2007

Dostupný z <http://www.nusl.cz/ntk/nusl-55751>

Dílo je chráněno podle autorského zákona č. 121/2000 Sb.

Tento dokument byl stažen z Národního úložiště šedé literatury (NUŠL).

Datum stažení: 06.08.2024

Další dokumenty můžete najít prostřednictvím vyhledávacího rozhraní [nusl.cz](http://nusl.cz) .

**ROČNÍ ZPRÁVA ÚBO AV ČR  
ZA ROK 2006**



**Ústav biologie obratlovců AV ČR,**

**Květná 8, 603 65 Brno**

**IČ : 68081766**

**Tel.: 543 422 540, fax: 543 211 346**

**[ubo@ivb.cz](mailto:ubo@ivb.cz), [www.ivb.cz](http://www.ivb.cz)**

## 1. Úvod

Roční zprávu o činnosti a hospodaření v roce 2006 je předkládána v souladu s § 21 odst.3 zákona č. 218/2000 Sb. (rozpočtová pravidla).

Zřizovatelem Ústavu biologie obratlovců AV ČR je Akademie věd ČR. Ústav byl zřízen na základě zákona č. 283/1992 Sb., o Akademii věd České republiky a to usnesením Akademického sněmu AV ČR ze dne 22. dubna 1998 s účinností od 1. června 1998.

Nadřízeným orgánem ÚBO AV ČR je Akademická rada, která prostřednictvím místopředsedy pověřeného řízením II. oddělení věd koordinuje rozvoj a vědecké zaměření ústavu.

Statutárním orgánem ÚBO AV ČR je ředitel ústavu prof. RNDr. Jan Zima, DrSc.

Orgány ÚBO AV ČR byli ředitel a Vědecká rada ústavu.

## 2. Organizační struktura

Viz příloha č.1

## 3. Přehled hlavních činností

Předmětem hlavní činnosti ÚBO AV ČR je všestranný vědecký výzkum volně žijících obratlovců v oborech ichtyologie, herpetologie, ornitologie, mammalogie a medicínské zoologie, pro získání originálních poznatků o jejich vztazích k prostředí a ke zdraví člověka a hospodářských zvířat a pro vypracování metod udržitelného využívání produkce populací a ochrany ohrožených druhů. Ústav přispívá ke zvyšování úrovně poznání a vzdělanosti a k využití výsledků vědeckého výzkumu v praxi. Získává, zpracovává a rozšiřuje vědecké informace, vydává vědecké publikace, časopisy, sborníky apod., poskytuje vědecké posudky, stanoviska a doporučení a provádí konzultační a poradenskou činnost. Ve spolupráci s vysokými školami uskutečňuje doktorské studium a vychovává vědecké pracovníky. V rámci předmětu své činnosti rozvíjí mezinárodní spolupráci, včetně organizování společného výzkumu se zahraničními partnery, přijímání a vysílání stážistů, setkání, konference semináře, včetně mezinárodních. Úkoly realizuje samostatně i ve spolupráci s vysokými školami a dalšími vědeckými a odbornými institucemi veřejného i soukromého sektoru. Ústav dále zajišťuje chovy experimentálních zvířat.

## 4. Základní personální údaje

### 1. Členění zaměstnanců podle věku a pohlaví - stav k 31. 12. 2006 (fyzické osoby)

věk	muži	Ženy	celkem	%
do 20 let	0	0	0	0,0
21 - 30 let	11	25	36	37,1
31 - 40 let	11	7	18	18,6
41 - 50 let	7	9	16	16,5
51 - 60 let	9	8	17	17,5
61let a více	8	2	10	10,3
celkem	46	51	97	100,0
%	47,4	52,6	100,0	x

## 2. Členění zaměstnanců podle vzdělání a pohlaví - stav k 31. 12. 2006 (fyzické osoby)

vzdělání dosažené	muži	Ženy	celkem	%
základní	0	1	1	1,0
vyučen	1	1	2	2,1
střední odborné	1	2	3	3,1
úplné střední	0	5	5	5,2
úplné střední odborné	4	11	15	15,5
vyšší odborné	0	0	0	0,0
vysokoškolské	40	31	71	73,2
celkem	46	51	97	100,0

## 3. Celkový údaj o průměrných platech za rok 2006 (Kč)

	celkem
průměrný hrubý měsíční plat	22 943

## 4. Celkový údaj o vzniku a skončení pracovních a služebních poměrů zaměstnanců v roce 2006

	Počet
nástupy	25
odchody	12

## 5. Trvání pracovního a služebního poměru zaměstnanců - stav k 31. 12. 2006

Doba trvání	Počet	%
do 5 let	57	58,8
do 10 let	6	6,2
do 15 let	8	8,2
do 20 let	10	10,3
nad 20 let	16	16,5
celkem	97	100,0

## 5. Majetek

### Nemovitý majetek :

#### 1. Seznam budov ve vlastnictví státu, s nimiž je Ústav biologie obratlovců AV ČR příslušný hospodařit

kat.území Pisárky, zapsáno u Katastrálního úřadu pro Jihomoravský kraj, Katastrální pracoviště Brno-město  
jiná stavba stojící na pozemku par.č. 431, č. popisné 170

kat. území Kameničky, obec Kameničky, zapsáno u Katastrálního úřadu pro Pardubický kraj, Katastrální pracoviště Chrudim

objekt bydlení stojící na pozemku st.parc.č. 36, č.popisné 17

kat.území Mohelno, obec Mohelno, zapsáno u Katastrálního úřadu pro Vysočinu, Katastrální pracoviště Třebíč

průmyslový objekt stojící na pozemku St. parc.č. 218, č. popisné 134  
průmyslový objekt stojící na pozemku st.parc. 219

kat.území Studenec u Třebíče, obec Studenec, zapsáno u Katastrálního úřadu pro Vysočinu, Katastrální pracoviště Třebíč

objekt bydlení stojící na pozemku st. parc. č.176, č. popisné 122  
objekt bydlení stojící na pozemku st. parc. č.319, č. popisné 172  
objekt bydlení stojící na pozemku st. parc. č.320, č. popisné 171  
objekt bydlení stojící na pozemku St. parc. č.321, č. popisné 170  
objekt bydlení stojící na pozemku st. parc. č.322, č. popisné 169  
objekt bydlení stojící na pozemku st. parc. č.323, č. popisné 168

kat.území Valtice, obec Valtice, zapsáno u Katastrálního úřadu pro Jihomoravský kraj, Katastrální pracoviště Břeclav

občanská vybavenost stojící na pozemku parc.č. 631, č.popisné 212

## **2. Seznam pozemků ve vlastnictví státu, s nimiž je Ústav biologie obratlovců AV ČR příslušný hospodařit**

kat.území Pisárky, zapsáno u Katastrálního úřadu pro Jihomoravský kraj, Katastrální pracoviště Brno-město  
parc.č druh pozemku

431 zastavěná plocha, nádvoří  
430 ostatní plocha, zeleň

kat.území Kameničky, obec Kameničky zapsáno u Katastrálního úřadu pro Pardubický kraj, Katastrální pracoviště Chrudim

parc.č druh pozemku  
st. 36 zastavěná plocha, nádvoří  
219/4 ostatní plocha, ostatní komunikace -podíl 2/24  
854/32 ostatní plocha, silnice -podíl 2/24

kat.území Mohelno, obec Mohelno, zapsáno u Katastrálního úřadu pro Vysočinu, Katastrální pracoviště Třebíč

parc.č. druh pozemku  
st. 218 zastavěná plocha, nádvoří  
st. 219 zastavěná plocha, nádvoří  
4262 vodní plocha, vodní tok v korytě umělém  
4263 vodní plocha, vodní tok v korytě umělém  
4264 vodní plocha, vodní tok v korytě umělém  
775/1 zahrada  
776 zahrada  
777 trvalý travní porost

kat.území Studenec u Třebíče, obec Studenec, zapsáno u Katastrálního úřadu pro Vysočinu, Katastrální pracoviště Třebíč

parc.č. druh pozemku

St. 176 zastavěná plocha, nádvoří  
St. 319 zastavěná plocha, nádvoří  
st. 320 zastavěná plocha, nádvoří  
st. 321 zastavěná plocha, nádvoří  
st. 322 zastavěná plocha, nádvoří  
st. 323 zastavěná plocha, nádvoří  
235/2 ostatní plocha, jiná plocha  
236/1 trvalý travní porost  
236/2 ostatní plocha, neplodná půda  
240 lesní pozemek  
242/5 lesní pozemek  
242/6 lesní pozemek  
244/3 orná půda  
244/4 lesní pozemek  
244/9 orná půda  
700 ostatní plocha, ostatní komunikace  
241/4 zahrada  
244/5 orná půda  
244/6 orná půda  
244/7 orná půda  
244/8 orná půda

#### POZEMKY VE ZJEDNODUŠENÉ EVIDENCI — PARCELY PŮVOD POZEMKOVÝ KATASTR (PK)

kat. území Studenec u Třebíče

241/2 112m<sup>2</sup> díl2

kat.území Valtice, obec Valtice, zapsáno u Katastrálního úřadu pro Jihomoravský kraj, Katastrální pracoviště Břeclav

parc.č. druh pozemku

631 zastavěná plocha, nádvoří

#### **Využití nemovitého majetku**

Budova v Brně je hlavním sídlem Ústavu biologie obratlovců AV ČR, v.v.i. a zároveň jsou zde bezúplatně umístěny brněnské pobočky Botanického ústavu AV ČR, v.v.i. a Ústavu české literatury AV ČR, v.v.i. K plnění některých vědeckých a jiných významných úkolů disponuje ústav detašovanými pracovišti; nemovitosti v k.ú. Valtice využívá Oddělení medicínské zoologie, nemovitosti v k.ú. Studenec u Třebíče využívá Oddělení populační biologie (vč. ubytoven pro vědecké pracovníky). Areál Mohelnský mlýn byl v roce 2006 využíván jako terénní základna a zároveň jako archiv pro ÚBO AV ČR, v.v.i a do konce června 2006 též pro AÚB AV ČR.

Od 1.2.2006 byl areál Mohelnský mlýn včetně technologického zařízení pronajat firmě AMAPRINT-Kerndl, s.r.o.

#### **Využití movitého majetku**

Součástí přístrojového vybavení pracoviště jsou dva automatické sekvenátory, které jsou plně využívány (nejméně 8 hod. denně) pro řešení výzkumného záměru a dalších grantových projektů.

**Účetní metoda odpisování:** rovnoměrné odpisování

**Věcná břemena:** nejsou

**Celková hodnota majetku:** 78 529 950,- Kč

**Celkové pohledávky:** 14 107 070,- Kč, z toho 12 179 020 převedeno zřizovateli.

**Celková hodnota pohledávek po lhůtě splatnosti:** 626 310,- Kč

**Celkové závazky:** krátkodobé 3 243 990,- Kč  
dlouhodobé 0,- Kč

## 6. Roční účetní závěrka

Rozvaha, Výkaz zisku a ztráty, Příloha - viz příloha č.2

## 7. Hodnocení a analýza dalších údajů o hospodaření

**Výnosy:** celkem 50 976 520,- Kč

**Podíl státního rozpočtu na financování činnosti:** 32 393 000,- Kč, tj. 63,5 %.

### Rozbor čerpání mzdových prostředků za rok 2006

#### 1. Porovnání závazného ukazatele (limitu) mzdových prostředků a skutečného čerpání za rok 2006

Ukazatel	Prostředky na platy tis. Kč	Ostatní osobní náklady (OON) tis. Kč
závazný ukazatel (limit)	14 953	283
skutečnost za rok 2006	20 028	679
z toho mimorozpočtové prostředky	4 857	396
z toho fond odměn	218	0

#### 2. Členění mzdových prostředků podle zdrojů (článků) za rok 2006

Článek - zdroj prostředků	Platy tis. Kč	OON tis. Kč
0 - Zahr. granty, dary a ostat. prostředky rezervního fondu - mimorozpočtové	606	79
1 - Granty Grantové agentury AV ČR – účelové	1 888	228
2 - Program Nanotechnologie pro společnost – účelové	0	0
3 - Granty Grantové agentury ČR - mimorozpočtové	1 877	243
4 - Projekty ostatních poskytovatelů - mimorozpočtové	1 843	30

5 - Tématický program Informační společnost – účelové	0	0
6 - Program podpory projektů cíleného výzkumu - účelové	108	5
7 - Zakázky hlavní činnosti - mimorozpočtové	531	44
Institucionální prostředky	13 175	50
<b>Celkem</b>	<b>20 028</b>	<b>679</b>

### 3. Členění mzdové prostředky podle zdrojů za rok 2006

Mzdové prostředky	tis. Kč	%
Institucionální	13 225	63,9
účelové (kapitola AV- čl.1, 2, 5 a 6)	2 229	10,8
mimorozpočtové (čl. 3 a 4)	3 993	19,3
ostatní mimorozpočtové vč. jiné činnosti (čl. 0 a 7)	1 260	6,1
z toho jiná činnost	0	0,0
<b>Mzdové prostředky celkem</b>	<b>20 707</b>	<b>100,0</b>

### 4. Vyplacené platy celkem za rok 2006 v členění podle složek platu

Složka platu	tis. Kč	%
platové tarify	13 987	69,8
příplatky za vedení	275	1,4
zvláštní příplatky	41	0,2
ostatní složky platu	0	0,0
náhrady platu	1 782	8,9
osobní příplatky	840	4,2
Odměny	3 103	15,5
<b>Platy celkem</b>	<b>20 028</b>	<b>100,0</b>

### 5. Vyplacené OON celkem za rok 2006

	tis. Kč	%
dohody o pracích konaných mimo pracovní poměr	679	100,0
autorské honoráře, odměny ze soutěží, odměny za vynálezy a zlepš. návrhy	0	0,0
Odstupné	0	0,0
náležitosti osob vykon. základní (náhradní) a další vojenskou službu	0	0,0
<b>OON celkem</b>	<b>679</b>	<b>100,0</b>

### 6. Průměrné měsíční výdělky podle kategorií zaměstnanců v r. 2006

Kategorie zaměstnanců	Průměrný přepoč. počet zaměstnanců	Průměr. měsíční výdělek v Kč
vědecký pracovník (s atestací, kat. 1)	33	31 859
odborný pracovník VaV s VŠ (kat. 2)	13	20 024
odborný pracovník s VŠ (kat. 3)	4	21 587
odborný pracovník s SŠ a VOŠ (kat. 4)	8	16 315
odborný pracovník s VaV s SŠ a VOŠ (kat. 5)	0	0
technicko-hospodářský pracovník (kat. 7)	7	19 673
dělník (kat. 8)	3	13 954
provozní pracovník (kat. 9)	4	8 385
<b>Celkem</b>	<b>73</b>	<b>22 943</b>



**Náklady na výzkum a vývoj: celkem 50 895 000,- Kč.**

**Počty realizovaných projektů a grantů financovaných ze státního rozpočtu či z jiných zdrojů a přínos realizace**

Ústav řeší Výzkumný záměr AV0Z60930519 „Biodiverzita a ekologie obratlovců: Strategie ochrany a využívání přírodních populací“. Pracovníci ústavu byli v roce 2006 dále řešiteli resp. spoluřešiteli 49 grantů a projektů, z toho 35 národních (Grantová agentura AV, Grantová agentura ČR, ministerstva a jiné subjekty) a 14 mezinárodních (EU, NATO, evropské i mimoevropské univerzity a jiné organizace). Jejich řešení probíhalo v souladu se stanoveným plánem a bylo doprovázeno vysokou publikační aktivitou s celkovým objemem 48 vědeckých prací v mezinárodních impaktovaných časopisech se souhrnnou hodnotou IF 71,622. Grantové agentury ani ostatní poskytovatelé finančních prostředků nevznesly vůči řešitelům žádné podstatné námitky.

**Čerpání finančních prostředků na projekty financované z EU: 2 655 500,- Kč**

**Náklady na konferenční poplatky: 143 090,- Kč**

**Náklady na zahraniční služební cesty: 2 300 820,- Kč**

**Zhodnocení přínosu zahraničních služebních cest pro činnost zpracovatele**

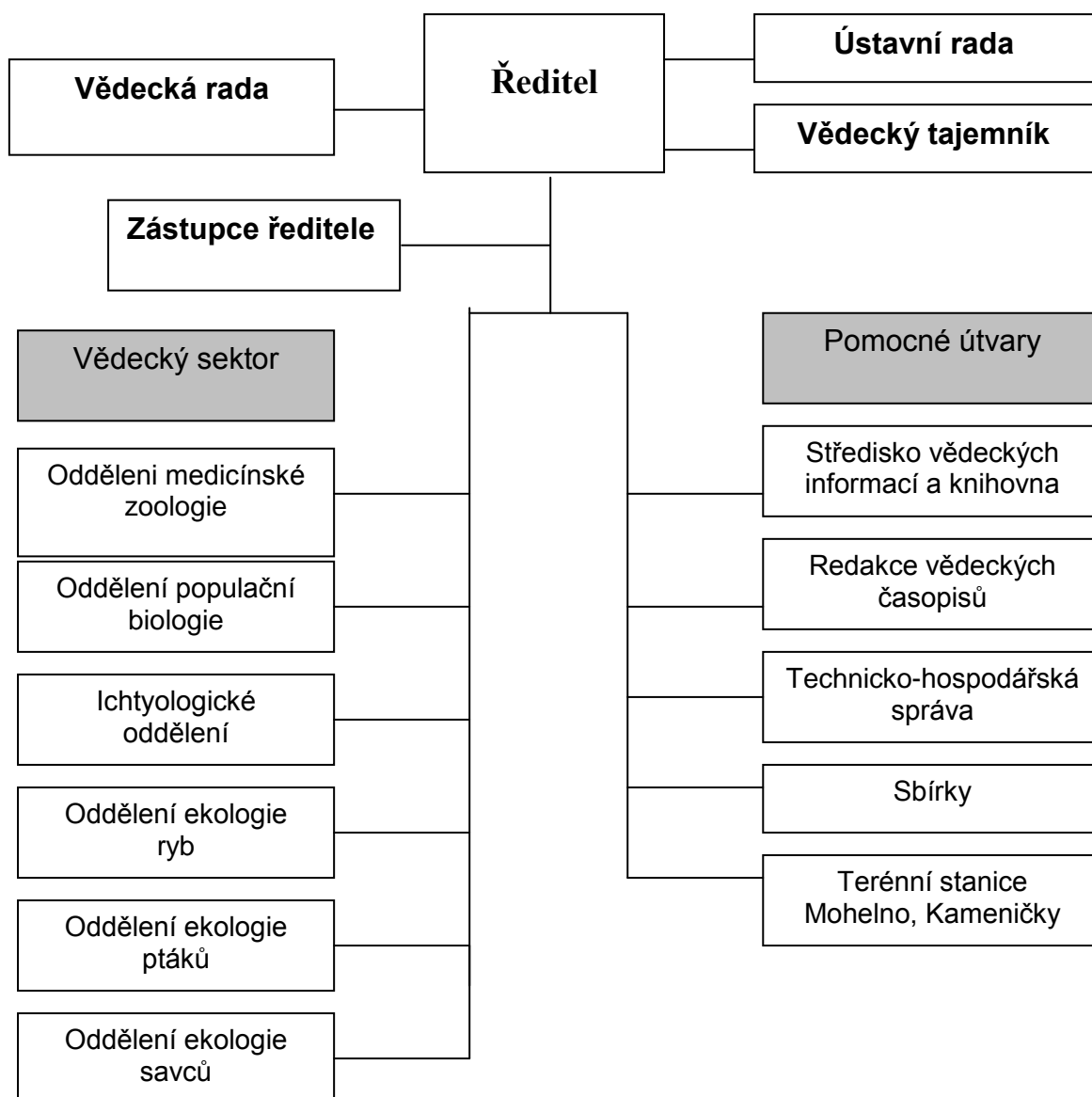
Pracovníci ÚBO uskutečnili celkem 161 služebních cest do zahraničí. Cílem cest byly terénní výzkum a sběr dat v rámci mezinárodní spolupráce při řešení grantů a projektů, účast a prezentace dosažených výsledků formou referátů a posterů na mezinárodních kongresech, konferencích, workshopech a seminářích, stáže vědeckých pracovníků, jednání řešitelů mezinárodních projektů a výměny v rámci dvoustranných dohod. Mezi nejdůležitější výstupy zahraničních cest patří publikační činnost – viz bod Přínos realizace projektů a grantů financovaných ze státního rozpočtu či z jiných zdrojů.

**Jiná činnost :** nebyla v r. 2006 realizována

**Hospodářský výsledek**

Ústav inkasoval mj. i tržby z 18 zakázek hlavní činnosti, výsledek hospodaření v roce 2006 skončil ziskem 81 880,- Kč.

## ORGANIZAČNÍ STRUKTURA ÚSTAVU BIOLOGIE OBRATLOVCŮ AV ČR BRNO



**Rozvaha****k 31.12.2006**podle vyhlášky MF ČR č. 505/2002 Sb.  
v tis. Kč na dvě desetinná místa

Uc OUPO 3 - 02

Název nadřízeného orgánu  
AV ČR.

Ústav biologie obratlovců

IČ: 68081766

Příspěvková organizace

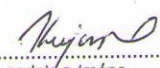


<b>Aktiva</b>		Stav k 01.01.06	Stav k 31.12.06
<b>001</b>	<b>STÁLÁ AKTIVA</b>	<b>33 965,78</b>	<b>37 717,70</b>
	<b>Dlouhodobý nehmotný majetek</b>		
002	Nehmotné výsledky výzkumu a vývoje 012	0	0
003	Software 013	795,70	795,70
004	Ocenitelná práva 014	0	0
005	Drobný dlouhodobý nehmotný majetek 018	53,37	322,15
006	Ostatní dlouhodobý nehmotný majetek 019	0	0
007	Nedokončený dlouhodobý nehmotný majetek 041	0	0
008	Poskytnuté zálohy na dlouhodobý nehmotný majetek 051	0	0
<b>009</b>	<b>Dlouhodobý nehmotný majetek celkem</b>	<b>849,07</b>	<b>1 117,85</b>
	<b>Oprávky k dlouhodobému nehmotnému majetku</b>		
010	Oprávky k nehmotným výsledkům výzkumu a vývoje 072	0	0
011	Oprávky k softwaru 073	0	-103,03
012	Oprávky k ocenitelným právům 074	0	0
013	Oprávky k DDNM 078	-53,37	-298,70
014	Oprávky k ostatnímu DNM 079	0	0
<b>015</b>	<b>Oprávky k dlouhodobému nehmotnému majetku celkem</b>	<b>-53,37</b>	<b>-401,73</b>
	<b>Dlouhodobý hmotný majetek</b>		
016	Pozemky 031	1 138,28	1 138,28
017	Umělecká díla, předměty a sbírky 032	0	0
018	Stavby 021	29 536,37	32 773,37
019	Samostatné movité věci a soubory movitých věcí 022	30 617,01	31 679,01
020	Pěstitelské celky trvalých porostů 025	0	0
021	Základní stádo a tažná zvířata 026	0	0
022	Drobný dlouhodobý hmotný majetek 028	8 782,20	11 821,44
023	Ostatní dlouhodobý hmotný majetek 029	0	0
024	Nedokončený dlouhodobý hmotný majetek 042	0	0
025	Poskytnuté zálohy na dlouhodobý hmotný majetek 052	0	0
<b>026</b>	<b>Dlouhodobý hmotný majetek celkem</b>	<b>70 073,86</b>	<b>77 412,10</b>
	<b>Oprávky k dlouhodobému majetku</b>		
027	Oprávky ke stavbám 081	-10 320,16	-10 837,83
028	Oprávky k samostatným movitým věcem a souborům 082	-17 801,42	-17 751,26
029	Oprávky k pěstitelským celkům 085	0	0
030	Oprávky k základnímu stádu a tažným zvířatům 086	0	0
031	Oprávky k DDHM 088	-8 782,20	-11 821,44
032	Oprávky k ostatnímu DHM 089	0	0
<b>033</b>	<b>Oprávky k dlouhodobému majetku celkem</b>	<b>-36 903,78</b>	<b>-40 410,53</b>
	<b>Dlouhodobý finanční majetek</b>		
034	Majetkové účasti v osobách s rozhodujícím vlivem 061	0	0
035	Majetkové účasti v osobách s podstatným vlivem 062	0	0
036	Dlužné cenné papíry držené do splatnosti 063	0	0
037	Půjčky osobám ve skupině 066	0	0
038	Ostatní dlouhodobé půjčky 067	0	0
039	Ostatní dlouhodobý finanční majetek 069	0	0
040	Pořizovaný dlouhodobý finanční majetek 043	0	0
<b>041</b>	<b>Dlouhodobý finanční majetek celkem</b>	<b>0</b>	<b>0</b>
	<b>Majetek převzatý k privatizaci</b>		
204	Majetek převzatý k privatizaci 064	0	0
205	Majetek převzatý k privatizaci v pronájmu 065	0	0
<b>206</b>	<b>Majetek převzatý k privatizaci celkem</b>	<b>0</b>	<b>0</b>

<b>Aktiva</b>		Stav k 01.01.06	Stav k 31.12.06
<b>042</b>	<b>OBEŽNÁ AKTIVA</b>	<b>9 444,67</b>	<b>14 412,17</b>
	<b>Zásoby</b>		
043	Materiál na skladě 112	0	0
044	Pořízení materiálu a Materiál na cestě 111 nebo 119	0	0
045	Nedokončená výroba 121	0	0
046	Polotovary vlastní výroby 122	0	0
047	Výrobky 123	0	0
048	Zvířata 124	0	0
049	Zboží na skladě 132	0	0
050	Pořízení zboží a Zboží na cestě 131 nebo 139	0	0
<b>051</b>	<b>Zásoby celkem</b>	<b>0</b>	<b>0</b>
	<b>Pohledávky</b>		
052	Odběratelé 311	640,20	858,04
053	Směnky k Inkasu 312	0	0
054	Pohledávky za eskontované cenné papíry 313	0	0
055	Poskytnuté provozní zálohy 314	0	914,26
056	Pohledávky za rozpočtové příjmy 315	0	0
057	Ostatní pohledávky 316	0	0
<b>058</b>	<b>Součet položek 52 až 57</b>	<b>640,20</b>	<b>1 772,30</b>
059	Pohledávky za účastníky sdružení 358	0	0
060	Sociální zabezpečení a zdravotní pojištění 336	0	0
061	Daň z příjmu 341	0	0
062	Ostatní přímé daně 342	0	0
063	Daň z přidané hodnoty 343	0	0
064	Ostatní daně a poplatky 345	0	0
065	Pohledávky z pevných termínovaných operací 373	0	0
<b>066</b>	<b>Součet položek 61 až 65</b>	<b>0</b>	<b>0</b>
207	Pohledávky v zahraničí 371	0	0
208	Pohledávky tuzemské 372	0	0
<b>209</b>	<b>Součet položek 207 a 208</b>	<b>0</b>	<b>0</b>
067	Nároky na dotace a ostatní zúčtování se SR 346	0	0
068	Nároky na dotace a ostatní zúčtování s ÚSC 348	0	0
<b>069</b>	<b>Součet položek 67 a 68</b>	<b>0</b>	<b>0</b>
070	Pohledávky za zaměstnanci 335	145,84	155,75
071	Pohledávky z emitovaných dluhopisů 375	0	0
072	Jiné pohledávky 378	0	12 179,02
073	Opravná položka k pohledávkám 391	0	0
<b>074</b>	<b>Součet položek 70 až 73</b>	<b>145,84</b>	<b>12 334,77</b>
<b>075</b>	<b>Pohledávky celkem</b>	<b>786,04</b>	<b>14 107,07</b>
	<b>Finanční majetek</b>		
076	Pokladna 261	0,05	0
077	Peníze na cestě (+/-) 262	0	0
078	Ceniny 263	1,00	0
<b>079</b>	<b>Součet položek 76 až 78</b>	<b>1,05</b>	<b>0</b>
080	Běžný účet 241	2 186,23	0
081	Běžný účet FKSP 243	358,98	0
082	Ostatní běžné účty 245	6 112,38	0
210	Vklady v zahraniční měně v tuzemských bankách 246	0	0
<b>083</b>	<b>Součet položek 80 až 82 a 210</b>	<b>8 657,59</b>	<b>0</b>
084	Majetkové cenné papíry k obchodování 251	0	0
085	Dlužné cenné papíry k obchodování 253	0	0
086	Ostatní cenné papíry 256	0	0
087	Pořízení krátkodobého finančního majetku 259	0	0
<b>088</b>	<b>Součet položek 84 až 87</b>	<b>0</b>	<b>0</b>
<b>089</b>	<b>Finanční majetek celkem</b>	<b>8 658,64</b>	<b>0</b>

<b>Aktiva</b>		Stav k 01.01.06	Stav k 31.12.06
<b>Prostředky rozpočtového hospodaření</b>			
090	Základní běžný účet	231	0
091	Vkladový výdajový účet	232	X
092	Příjmový účet	235	X
093	Běžné účty peněžních fondů	236	0
094	Běžné účty státních fondů	224	0
095	Běžné účty finančních fondů	225	0
<b>096</b>	<b>Součet položek 90 až 95</b>	<b>0</b>	<b>0</b>
097	Poskytnuté dotace OSS	202	X
098	Poskytnuté dotace vkladovému výdajovému účtu	212	X
099	Poskytnuté příspěvky a dotace PO	203	X
100	Poskytnuté dotace ostatním subjektům	204	X
101	Poskytnuté příspěvky a dotace PO	213	X
102	Poskytnuté dotace ostatním subjektům	214	X
<b>103</b>	<b>Součet položek 97 až 102</b>	<b>0</b>	<b>0</b>
104	Poskytnuté návratné finanční výpomoci mezi rozpočty	271	0
105	Poskytnuté přechodné výpomoci PO	273	0
106	Poskytnuté přechodné výpomoci PS	274	0
107	Poskytnuté přechodné výpomoci ostatním organizacím	275	0
108	Poskytnuté přechodné výpomoci FO	277	0
<b>109</b>	<b>Součet položek 104 až 108</b>	<b>0</b>	<b>0</b>
110	Limity výdajů	221	X
111	Zúčtování výdajů ÚSC	218	X
112	Materiální náklady	410	X
113	Služby a náklady nevýrobní povahy	420	X
114	Cestovné a ostatní výplaty fyzickým osobám	430	X
115	Mzdové a ostatní osobní náklady	440	X
116	Dávky sociálního zabezpečení	450	X
117	Manka a škody	460	X
<b>118</b>	<b>Součet položek 112 až 117</b>	<b>X</b>	<b>0</b>
<b>119</b>	<b>Prostředky rozpočtového hospodaření celkem</b>	<b>0</b>	<b>0</b>
<b>Přechodné účty aktivní</b>			
120	Náklady příštích období	381	0
121	Příjmy příštích období	385	0
122	Kurzové rozdíly aktivní	386	0
123	Dohadné účty aktivní	388	0
<b>124</b>	<b>Přechodné účty aktivní celkem</b>	<b>0</b>	<b>305,10</b>
<b>125</b>	<b>AKTIVA CELKEM</b>	<b>43 410,45</b>	<b>52 129,87</b>

<b>Pasiva</b>		Stav k 01.01.06	Stav k 31.12.06
<b>126</b>	<b>VLASTNÍ ZDROJE KRYTÍ STÁLÝCH A OBĚŽNÝCH AKTIV</b>	<b>41 394,28</b>	<b>47 988,54</b>
	<b>Majetkové fondy a zvláštní fondy</b>		
127	Fond dlouhodobého majetku 901	33 965,78	37 717,70
128	Fond oběžných aktiv 902	745,05	0
129	Fond hospodářské činnosti 903	0	0
130	Oceňovací rozdíly z přecenění majetku a závazků (+/-) 909	0	0
<b>131</b>	<b>Majetkové fondy celkem</b>	<b>34 710,83</b>	<b>37 717,70</b>
211	Fond privatizace 904	0	0
212	Ostatní fondy 905	0	0
<b>213</b>	<b>součet položek 211 a 212</b>	<b>0</b>	<b>0</b>
	<b>Finanční a peněžní fondy</b>		
132	Fond odměn 911	165,13	0
133	Fond kulturních a sociálních potřeb 912	504,82	611,81
134	Fond rezervní 914	3 562,76	6 277,16
135	Fond reprodukce majetku 916	2 384,49	3 299,99
136	Peněžní fondy 917	0	0
137	Jiné finanční fondy 918	0	0
<b>138</b>	<b>Finanční a peněžní fondy celkem</b>	<b>6 617,20</b>	<b>10 188,96</b>
	<b>Zvláštní fondy organizačních složek státu</b>		
139	Státní fondy 921	0	0
140	Ostatní zvláštní fondy 922	0	0
203	Fondy EU 924	0	0
<b>141</b>	<b>Zvláštní fondy OSS celkem</b>	<b>0</b>	<b>0</b>
	<b>Zdroje krytí prostředků rozpočtového hospodaření</b>		
142	Financování výdajů OSS 201	X	0
143	Financování výdajů USC 211	X	0
144	Bankovní účty k limitům OSS 223	X	0
145	Vyúčtování rozpočtových příjmů z běžné činnosti OSS 205	X	0
146	Vyúčtování rozpočtových příjmů z běžné činnosti USC 215	X	0
147	Vyúčtování rozpočtových příjmů z fln. majetku OSS 206	X	0
148	Vyúčtování rozpočtových příjmů z fln. majetku USC 216	X	0
149	Zúčtování příjmů ÚSC 217	X	0
150	Přijaté finanční výpomoci mezi rozpočty 272	0	0
<b>151</b>	<b>Zdroje krytí prostředků RH celkem</b>	<b>0</b>	<b>0</b>
	<b>Výsledek hospodaření</b>		
	a) z hospodářské činnosti USC a činnosti PO		
152	Výsledek hospodaření běžného účetního období (+/-) 963	X	81,88
153	Nerozdělený zisk, ztráta minulých let (+/-) 932	0,00	0,00
154	Výsledek hospodaření ve schvalovacím řízení (+/-) 931	66,26	X
155	b) Převed zúčtování příjmů a výdajů z minulých let (+/-) 933	0	0
156	c) Saldo výdajů a nákladů (+/-) 964	0	0
157	d) Saldo příjmů a výnosů (+/-) 965	0	0
<b>158</b>	<b>Součet položek 152 až 157</b>	<b>66,26</b>	<b>81,88</b>

<b>Pasiva</b>		Stav k 01.01.06	Stav k 31.12.06
<b>159</b>	<b>CIZÍ ZDROJE</b>	<b>2 016,17</b>	<b>4 141,33</b>
	<b>Rezervy</b>		
160	Rezervy zákonné 941	0	0
	<b>Dlouhodobé závazky</b>		
161	Vydané dluhopisy 953	0	0
162	Závazky z pronájmu 954	0	0
163	dlouhodobé přijaté zálohy 955	0	0
164	Dlouhodobé směnky k úhradě 958	0	0
165	Ostatní dlouhodobé závazky 959	0	0
<b>166</b>	<b>Dlouhodobé závazky celkem</b>	<b>0</b>	<b>0</b>
	<b>Krátkodobé závazky</b>		
167	Dodavatelé 321	-37,35	194,84
168	Směnky k úhradě 322	0	0
169	Přijaté zálohy 324	0	100,00
170	Ostatní závazky 325	1 098,59	0
171	Závazky z pevných termínových operací a opcí 373	0	0
<b>172</b>	<b>Součet položek 167 až 171</b>	<b>1 061,24</b>	<b>294,84</b>
173	Závazky z upsaných nesplacených cen.papírů 367	0	0
174	Závazky k účastníkům sdružení 368	0	0
<b>175</b>	<b>Součet položek 173 a 174</b>	<b>0</b>	<b>0</b>
176	Zaměstnanci 331	53,70	17,12
177	Ostatní závazky k zaměstnancům 333	0	0
<b>178</b>	<b>Součet položek 176 a 177</b>	<b>53,70</b>	<b>17,12</b>
179	Závazky ze SZ a VZP 336	674,42	918,96
180	Daň z příjmu 341	0	0
181	Ostatní přímé daně 342	189,80	264,96
182	Daň z přidané hodnoty 343	0	256,49
183	Ostatní daně a poplatky 345	0	0
<b>184</b>	<b>Součet položek 180 až 183</b>	<b>189,80</b>	<b>521,45</b>
185	Vypořádání přeplatků dotací a ost závazků se SR 347	0	2,00
186	Vypořádání přeplatků dotací a ost závazků s USC 349	0	0
<b>187</b>	<b>Součet položek 185 až 186</b>	<b>0</b>	<b>2,00</b>
188	Jiné závazky 379	0	1 519,63
<b>189</b>	<b>Krátkodobé závazky celkem</b>	<b>1 979,17</b>	<b>3 273,99</b>
	<b>Bankovní úvěry a půjčky</b>		
190	Dlouhodobé bankovní úvěry 951	0	0
191	Krátkodobé bankovní úvěry 281	0	0
192	Eskontované krátkodobé dluhopisy (směnky) 282	0	0
193	Vydané krátkodobé dluhopisy 283	0	0
194	Ostatní krátkodobé závazky (finanční výpomoci) 289	0	0
<b>195</b>	<b>Součet položek 193 a 194</b>	<b>0</b>	<b>0</b>
<b>196</b>	<b>Bankovní úvěry a půjčky celkem</b>	<b>0</b>	<b>0</b>
	<b>Přechodné účty pasivní</b>		
197	Výdaje příštích období 383	37,00	0,38
198	Výnosy příštích období 384	0	1,09
199	Kurzové rozdíly pasivní 387	0	0
200	Dohadné účty pasivní 389	0	865,87
<b>201</b>	<b>Přechodné účty pasivní celkem</b>	<b>37,00</b>	<b>867,34</b>
<b>202</b>	<b>PASIVA CELKEM</b>	<b>43 410,45</b>	<b>52 129,87</b>

Předmět činnosti:	Datum sestavení:
Rozvahový den: 31.12.2006	Odesláno dne:
	
..... podpis a jméno sestavil	..... podpis a jméno odpovědné osoby
	
	otisk razítka

23.1.07 12:39

**Výkaz zisku a ztrát**  
**k 31.12.2006**  
 podle vyhlášky MF ČR č. 505/2002 Sb.  
 v tis. Kč na dvě desetinná místa

Úč OÚPO 4-02

Název nadřízeného orgánu  
 AV ČR

Ústav biologie obratlovců  
 IČ: 68081766  
 Příspěvková organizace

<b>Náklady</b>		Hlavní činnost	Jiná činnost	
001	Spotřeba materiálu	501	10 696,79	0
002	Spotřeba energie	502	567,99	0
003	Spotřeba ostatních neskladovatelných dodávek	503	611,74	0
004	Prodané zboží	504	8,63	0
005	Opravy a udržování	511	1 657,59	0
006	Cestovné	512	3 473,94	0
007	Náklady na reprezentaci	513	3,08	0
008	Ostatní služby	518	2 767,85	0
009	Mzdové náklady	521	20 707,67	0
010	Zákonné sociální pojištění	524	7 027,36	0
011	Ostatní sociální pojištění	525	0	0
012	Zákonné sociální náklady	527	400,57	0
013	Ostatní sociální náklady	528	0	0
014	Daň silniční	531	0	0
015	Daň z nemovitosti	532	0	0
016	Ostatní daně a poplatky	538	0,63	0
017	Smluvní pokuty a úroky z prodlení	541	0	0
018	Ostatní pokuty a penále	542	0	0
019	Odpis pohledávky	543	0	0
020	Úroky	544	0	0
021	Kurzové ztráty	545	3,04	0
022	Dary	546	0	0
023	Manka a škody	548	0	0
024	Jiné ostatní náklady	549	247,55	0
025	Odpisy dlouhodobého nehmotného a hmotného majetku	551	2 720,21	0
026	Zůstatková cena prodaného DHM a DNM	552	0	0
027	Prodané cenné papíry a podíly	553	0	0
028	Prodaný materiál	554	0	0
029	Tvorba zákonných rezerv	556	0	0
030	Tvorba zákonných opravných položek	559	0	0
<b>031</b>	<b>Náklady celkem</b>		<b>50 894,64</b>	<b>0</b>



<b>Výnosy</b>		Hlavní činnost	Jiná činnost	
032	Tržby za vlastní výroby	601	183,35	0
033	Tržby z prodeje služeb	602	2 089,34	0
034	Tržby za prodané zboží	604	0	0
035	Změna stavu zásob nedokončené výroby	611	0	0
036	Změna stavu zásob polotovarů	612	0	0
037	Změna stavu zásob výrobků	613	0	0
038	Změna stavu zvířat	614	0	0
039	Aktivace materiálu a zboží	621	0	0
040	Aktivace vnitroorganizačních služeb	622	0	0
041	Aktivace dlouhodobého nehmotného majetku	623	0	0
042	Aktivace dlouhodobého hmotného majetku	624	0	0
043	Smluvní pokuty a úroky z prodlení	641	0	0
044	Ostatní pokuty a penále	642	0	0
045	Platby za odepsané pohledávky	643	0	0
046	Úroky	644	6,41	0
047	Kurzové zisky	645	0	0
048	Zúčtování fondů	648	3 515,47	0
049	Jiné ostatní výnosy	649	585,61	0
050	Tržby z prodeje dlouhodobého nehm a hm majetku	651	118,86	0
051	Výnosy z dlouhodobého fin majetku	652	0	0
052	Tržby z prodeje cenných papírů a podílů	653	0	0
053	Tržby z prodej materiálu	654	0	0
054	Výnosy z krátkodobého finančního majetku	655	0	0
055	Zúčtování zákonných rezerv	656	0	0
056	Zúčtování zákonných opravných položek	659	0	0
057	Příspěvky a dotace na provoz	691	44 477,49	0
<b>058</b>	<b>Výnosy celkem</b>		<b>50 976,52</b>	<b>0</b>
<b>059</b>	<b>Výsledek hospodaření před zdaněním</b>		<b>81,88</b>	<b>0</b>
060	Daň z příjmů	591	0	0
061	Dodatečné odvody daně z příjmu	595	0	0
<b>062</b>	<b>Výsledek hospodaření po zdanění</b>		<b>81,88</b>	<b>0</b>

Předmět činnosti:

Datum sestavení:

Odesláno dne:



otisk razítka

.....  
podpis a jméno  
sestavil

.....  
podpis a jméno  
odpovědné osoby

23.1.07 12:39

**Příloha účetní závěrky**  
**k 31.12.2006**  
 podle vyhlášky MF ČR č. 505/2002 Sb.  
 v tis. Kč na dvě desetinná místa

Úč OÚPO 5 - 02

Název nadřízeného orgánu  
 AV ČR

Ústav biologie obratlovců

IČ: 68081766

Příspěvková organizace

	Stav k 01.01.06	Stav k 31.12.06
01 Dotace celkem na dlouhodobý majetek ze SR (z AE k účtu 346)	X	4 915,00
02 z toho: systémové dotace na dlouhodobý majetek	X	0
03 z toho na: výzkum a vývoj	X	0
04 vzdělávání pracovníků	X	0
05 informatiku	X	0
06 individuální dotace na jmenovité akce	X	0
07 Přijaté prostředky ze zahraničí na dlouhodobý majetek (z AE k účtu 916)	X	0
08 Přijaté dotace celkem na dlouhodobý majetek z rozpočtu ÚSC (z AÚ k účtu 348)	X	0
09 Přijaté příspěvky a dotace na provoz ze státního rozpočtu (z AÚ k účtu 691)	X	44 317,92
10 z toho: přijaté příspěvky na provoz od zřizovatele (z AÚ k účtu 691)	X	32 393,00
11 z toho na: výzkum a vývoj	X	32 393,00
12 vzdělávání pracovníků	X	0
13 informatiku	X	0
14 přijaté dotace na neinvestiční náklady související s financováním programů evidovaných v ISPROFIN od zřizovatele (z AÚ k účtu 691)	X	0
15 přijaté prostředky na výzkum a vývoj od poskytovatelů jiných než od zřizovatele (z AÚ k účtu 691)	X	11 924,92
16 Přijaté prostředky na výzkum a vývoj z rozpočtu ÚSC (z AÚ k účtu 691)	X	0
17 Přijaté prostředky na výzkum a vývoj od příjemců účelové podpory (z AÚ k účtu 691)	X	0
18 Přijaté prostředky na provoz ze zahraničí (z AÚ k účtu 691)	X	159,57
19 Přijaté příspěvky a dotace celkem na provoz z rozpočtu ÚSC (z AÚ k účtu 691)	X	0
30 Krátkodobé bankovní úvěry tuzemské (účet 281)	0	0
31 Krátkodobé bankovní úvěry zahraniční (účet 281)	0	0
34 Ostatní krátkodobé závazky (finanční výpomoci) tuzemské (účet 289)	0	0
35 Ostatní krátkodobé závazky (finanční výpomoci) zahraniční (účet 289)	0	0
38 Dlouhodobé bankovní úvěry tuzemské (účet 951)	0	0
39 Dlouhodobé bankovní úvěry zahraniční (účet 951)	0	0
50 Přijaté příspěvky a dotace na provoz z rozpočtu státních fondů (z AÚ k účtu 691)	X	0
51 Přijaté dotace celkem na dlouhodobý majetek z rozpočtu státních fondů	X	0
52 Splatné závazky pojistného na sociálním zabezpečení	473,91	645,21
53 Splatné závazky veřejného zdravotního pojištění	200,51	273,74
54 Evidované daňové nedoplatky u místně příslušných finančních orgánů	189,80	521,45

Datum sestavení:

Odesláno dne:

*Krejčí*  
 .....  
 podpis a jméno  
 sestavil

*M. Žižka*  
 .....  
 podpis a jméno  
 odpovědné osoby

