



národní
úložiště
šedé
literatury

Stavební a demoliční odpady

Polák, Mojmír
2022

Dostupný z <http://www.nusl.cz/ntk/nusl-533089>

Dílo je chráněno podle autorského zákona č. 121/2000 Sb.

Tento dokument byl stažen z Národního úložiště šedé literatury (NUŠL).

Datum stažení: 12.05.2024

Další dokumenty můžete najít prostřednictvím vyhledávacího rozhraní nusl.cz .

Centrum environmentálního výzkumu Odpadové a oběhové hospodářství a environmentální bezpečnost



WP 1.A Stavební a demoliční odpady
doc. Ing. Miroslav Škopán, CSc.

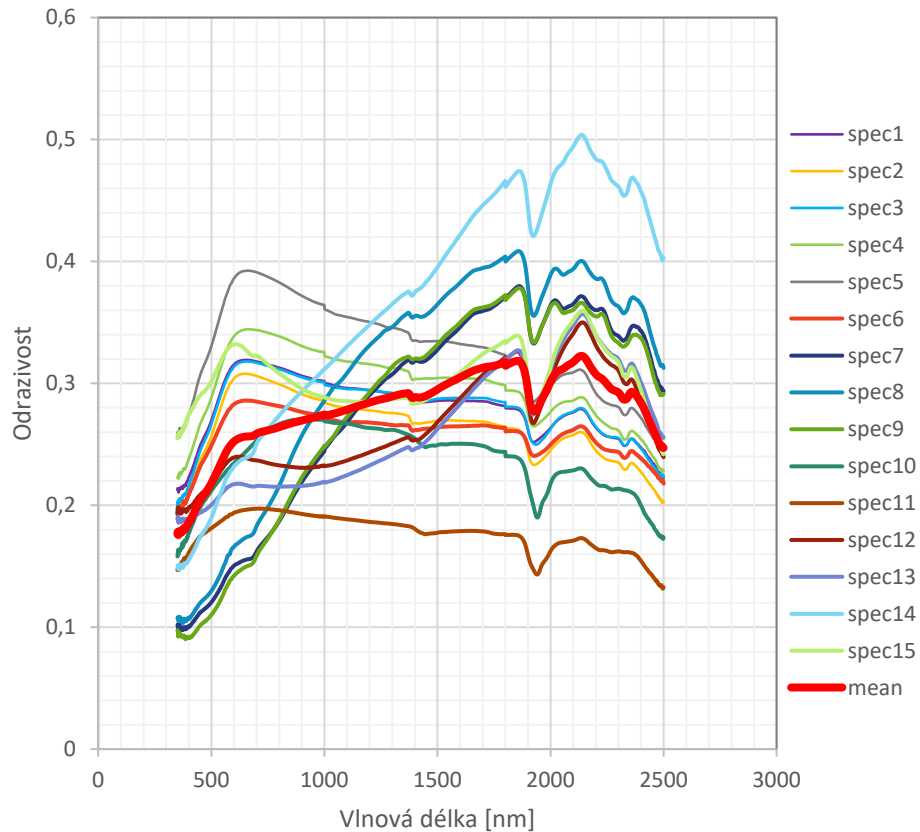
Partnerské kolegium
6.12.2022

T A Tento projekt je spolufinancován se státní podporou
Technologické agentury ČR a Ministerstva životního
prostředí v rámci **Programu Prostředí pro život.**

Č R www.tacr.cz

Využití metod DPZ pro stanovení závadných látek v obáčkách stavebních objektů (CENIA)

Pozemní měření



Optická data

Data velmi vysokého rozlišení

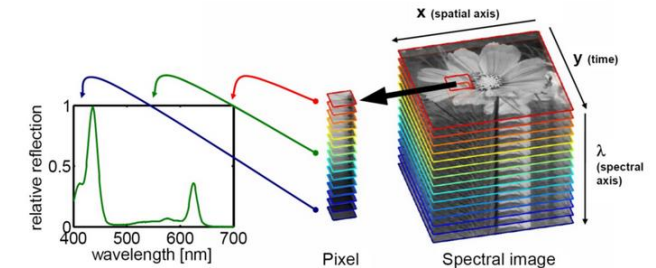
- **WorldView-3**
8 pásem
RGB a NIR 1,24 m
PAN 0,31 m
SWIR 3,7 m

Spolupráce se Satelitním centrem SATCEN ČR:

- **Pléiades Neo**
Panchromatic: 0.3 m Multispectral: 1.2
7 pásem
PAN, DEEP Blue,
Green, Red, Red-Edge, NIR



Hyperspektrální data



- Navázána spolupráce s CzechGlobe - Ústav výzkumu globální změny, AV ČR v. v. i.
 - Poskytnutí leteckých hyperspektrálních dat ze snímačů
 - CASI (400-1000 nm)
 - SASI (1000-2500 nm)
 - + TASI Teplota povrchu
 - + Spektrální emisivita
 - Obce: Vysoké Popovice, Šošůvka



Využití metod DPZ pro stanovení závadných látek v obálkách stavebních objektů (CENIA)



- Metody zpracování

- Funkce Spectral Analyst

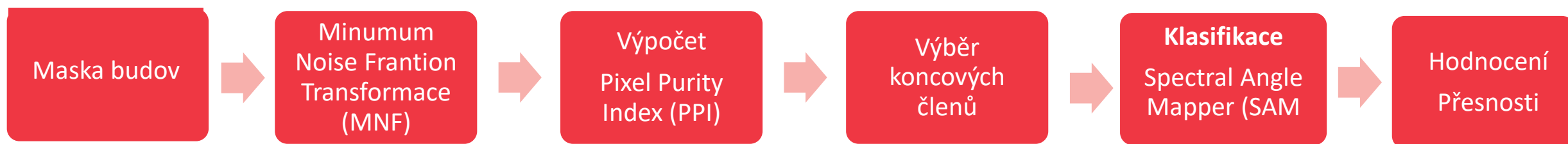
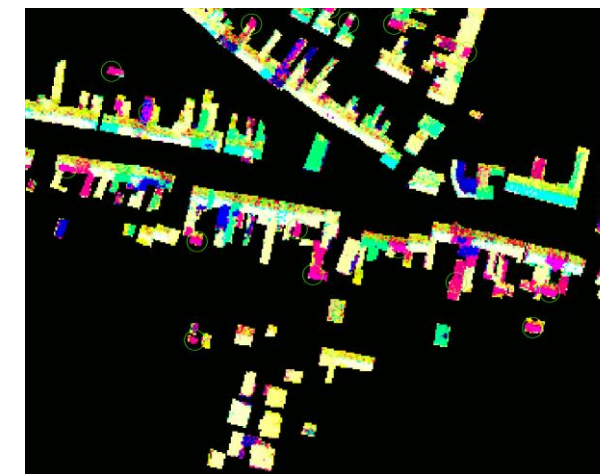
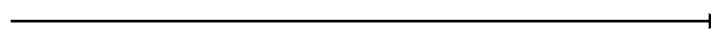
- porovnávání křivky získané z průměrů pixelů v obrazu z azbestových střech nebo naměřené vzorkové krytiny s neznámou křivkou
 - výstup: pravděpodobnost výskytu hledaného spektra v neznám pixelu
 - Dosažená nejvyšší přesnost 91 %.

- MNF Transformace

- výstup: transformovaný obraz

- Klasifikace hyperspektrálních dat

- Přesnost: 68 %
 - Třídy
 - Azbestová střední krytina
 - Keramická střešní krytina (červená, černá)
 - Střecha z asfaltových pásů
 - Plechová krytina

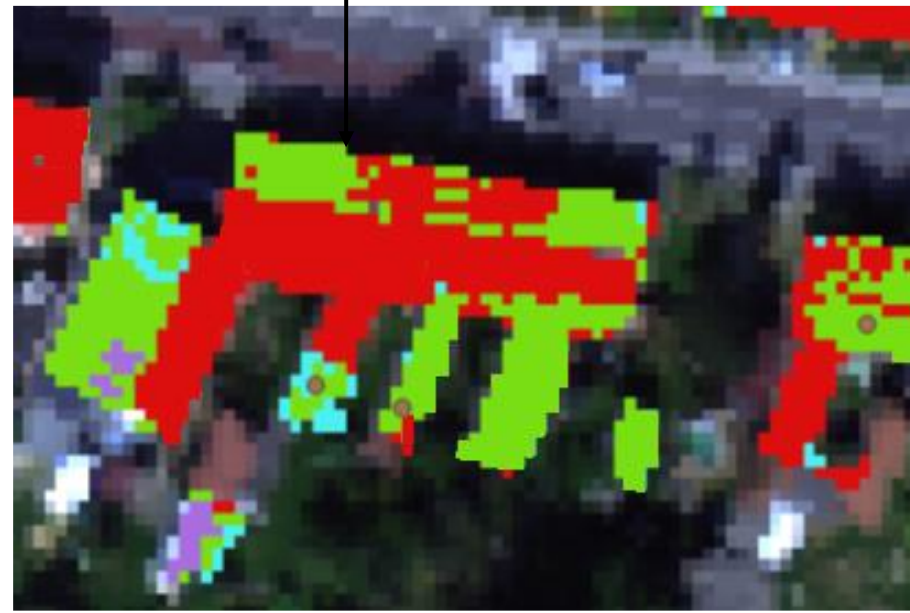


Spectral Analyst

Spectral Angle Mapper (SAM)

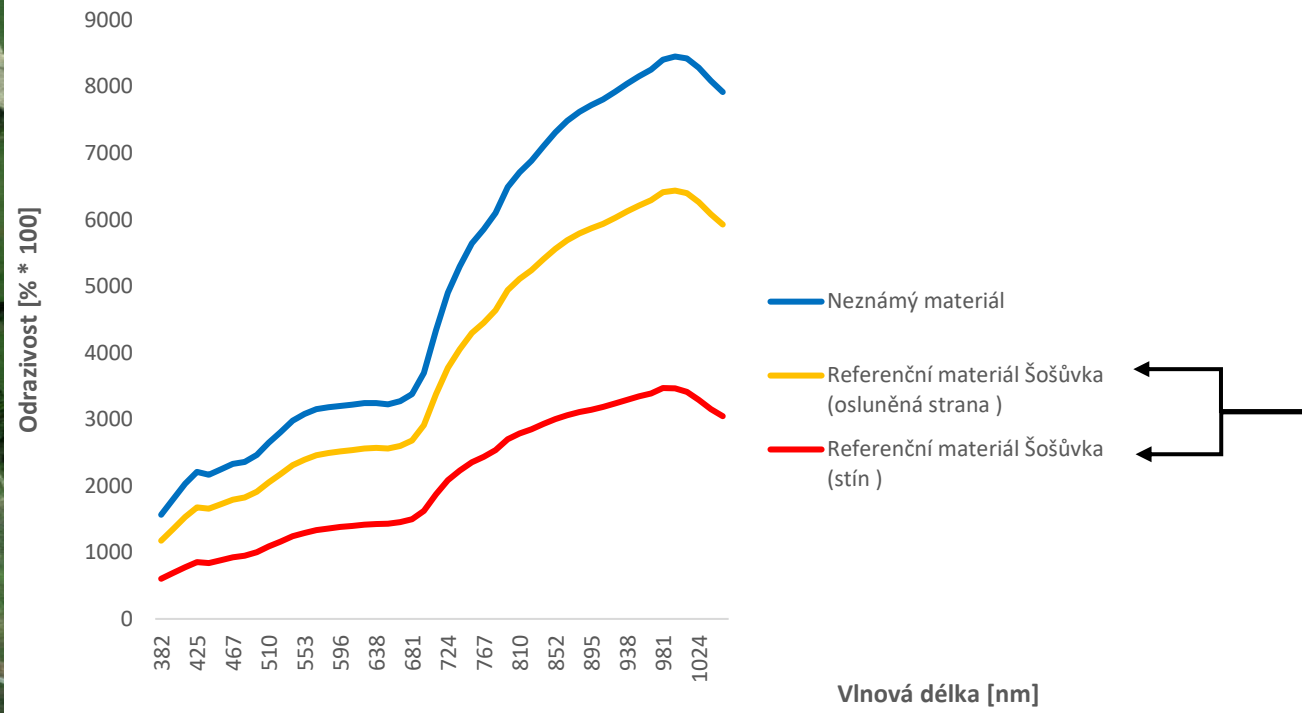


Vysoké Popovice



● Asbestos-cement roof

- Asbestos-cement roof
- Sheet metal roof white
- Sheet metal roof grey
- Ceramic tiles roof



Využití metod DPZ pro stanovení závadných látek v obáčkách stavebních objektů (CENIA)



Šošůvka

Teplota povrchu (TASI)



Spektrální emisivita

