



národní
úložiště
šedé
literatury

Specializovaná mapa s přehledem architektonických děl Josepha Hardtmutha

Županič, Jan; Králová, Hana; Drozda, Jiří; Lyčka, Daniel; Šabatová, Lenka; Borský, Pavel; Černoušková, Dagmar; Novák, Zdeněk; Zámečník, Roman
2022

Dostupný z <http://www.nusl.cz/ntk/nusl-510643>

Dílo je chráněno podle autorského zákona č. 121/2000 Sb.

Tento dokument byl stažen z Národního úložiště šedé literatury (NUŠL).

Datum stažení: 22.06.2024

Další dokumenty můžete najít prostřednictvím vyhledávacího rozhraní nusl.cz .

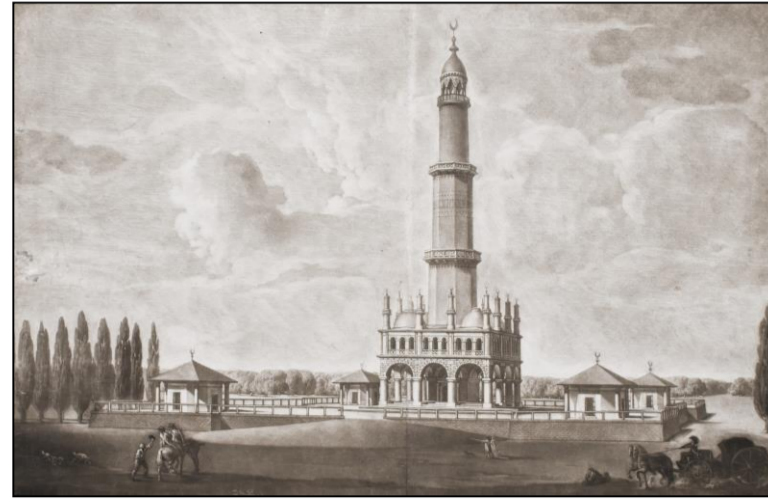
Specializovaná mapa s přehledem architektonických děl Josepha Hardtmutha



Břeclav, zámek, Ferdinand Runk, 1818. (LIECHTENSTEIN. The Princely Collections, Vaduz-Vienna)



Břeclav, zámek, (foto F. Hulec)



Minaret, Johann Peter Pichler, nedatováno. (LIECHTENSTEIN. The Princely Collections, Vaduz-Vienna)



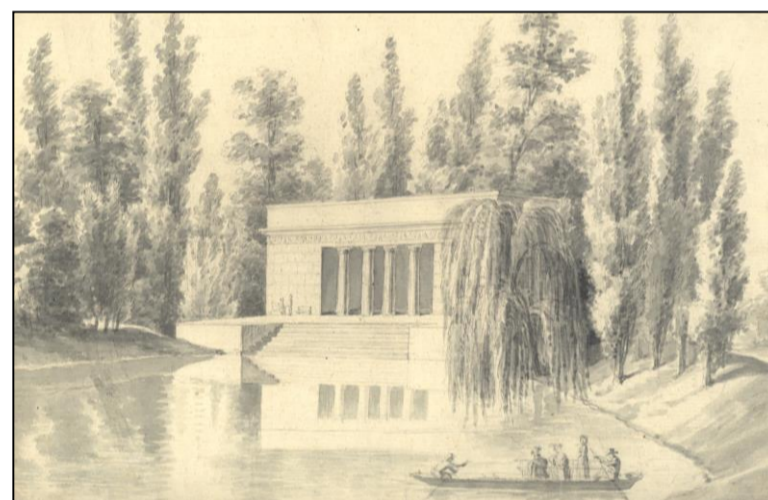
Lednice, Minaret, (foto F. Hulec)



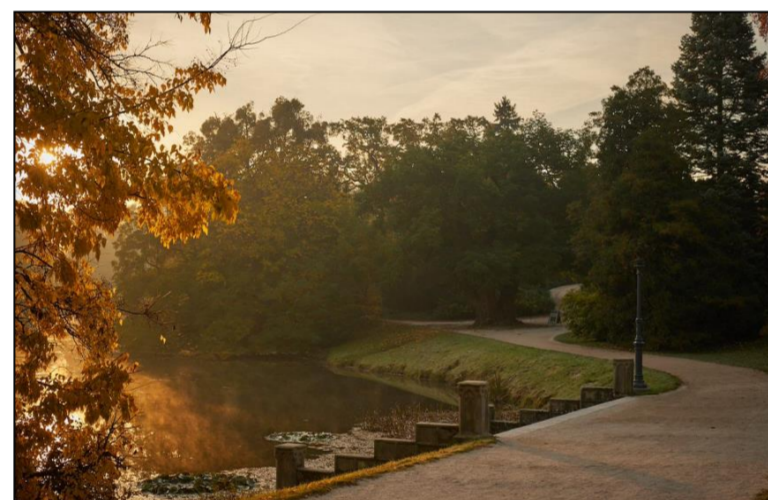
Hrad Mödling, Giovanni Maria Monsorno, 1822. (Státní zámek Konopiště)



Hrad Mödling, (foto J. Drozda)

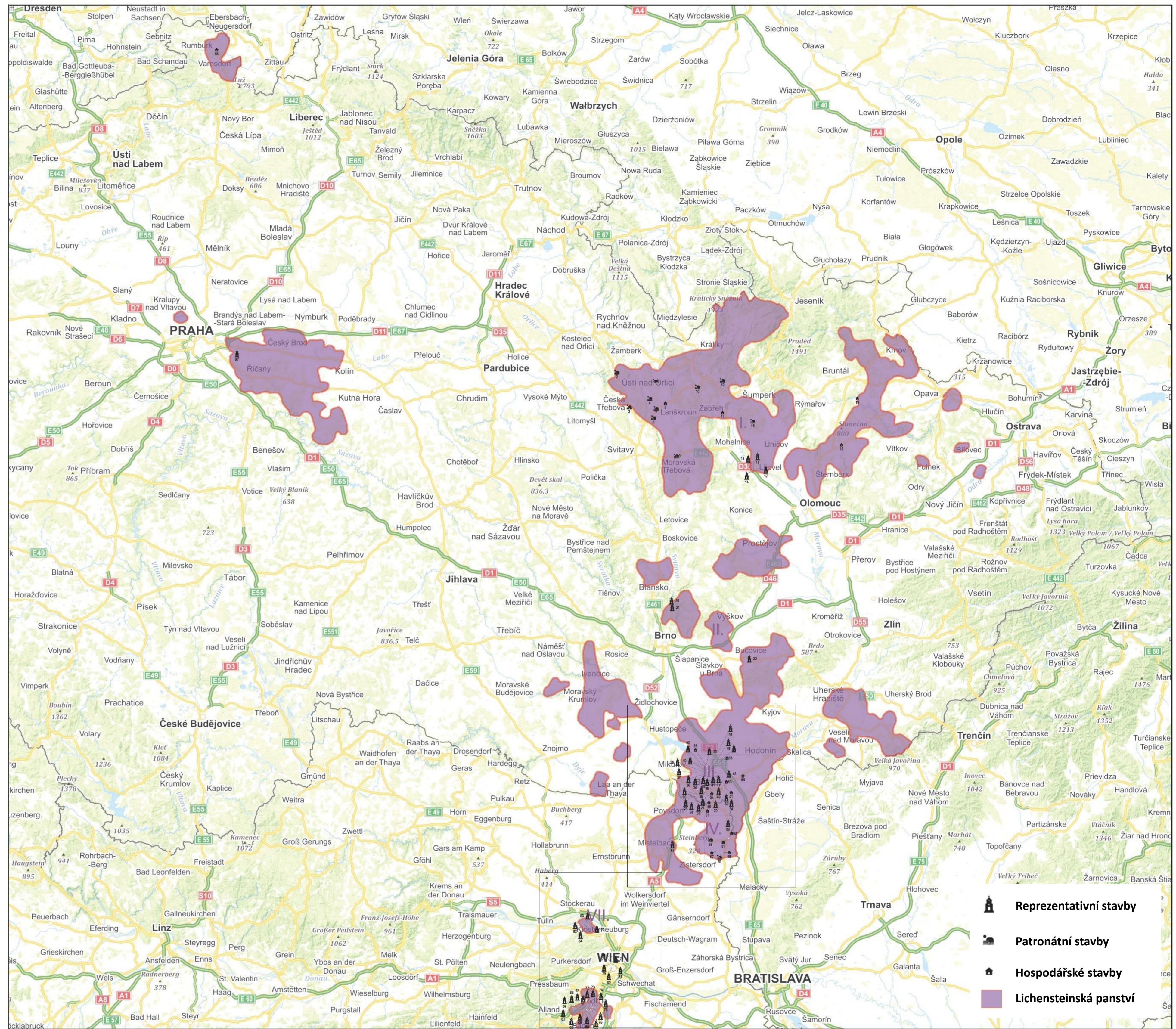
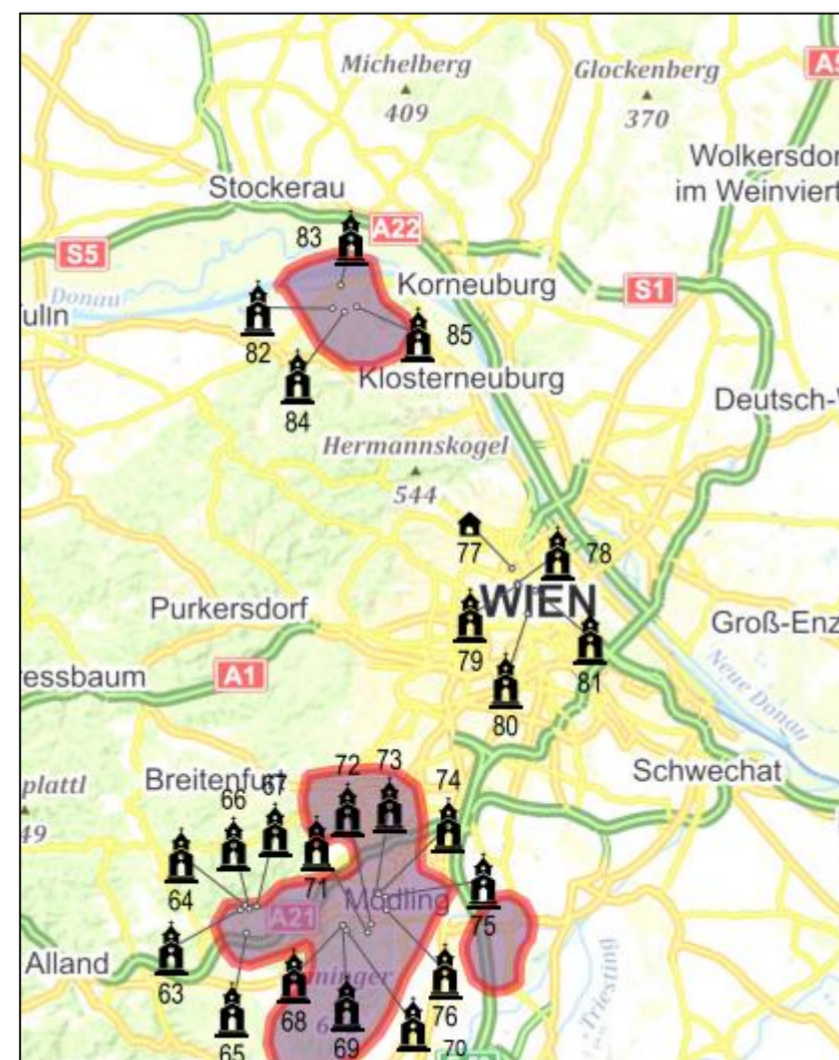
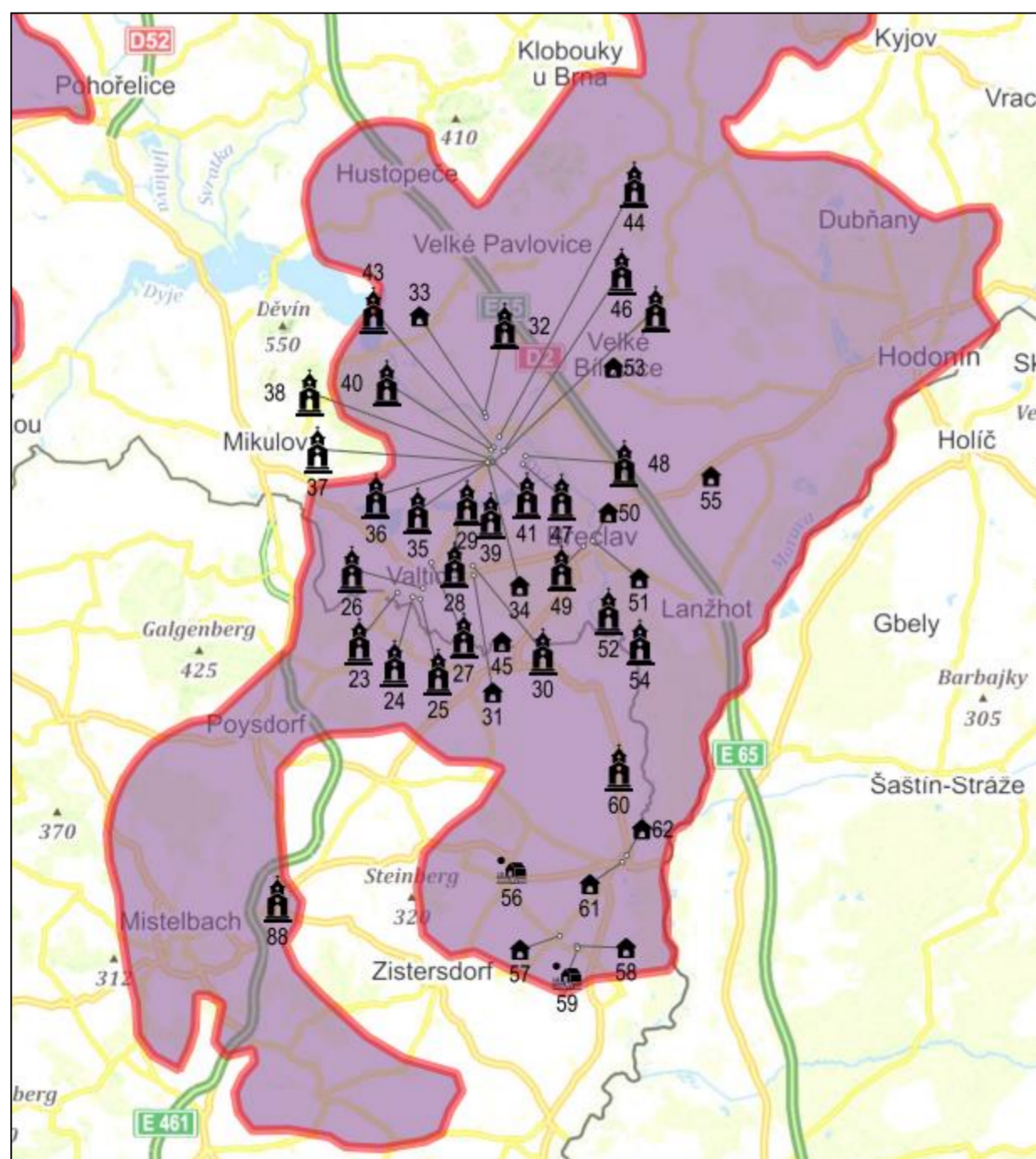


Hrad Mödling, Giovanni Maria Monsorno, 1822. (Státní zámek Konopiště)



Lednice, Nové lázně (foto F. Hulec)

- 1 škola
- 2 kostel sv. Mikuláše
- 3 kostel sv. Jakuba Většího
- 4 věž farní kostela sv. Mikuláše
- 5 škola
- 6 škola
- 7 kostel sv. Petra a Pavla
- 8 zámek byt a Senk
- 9 sídlo
- 10 obklopený
- 11 velký dvůr
- 12 škola
- 13 chrám přístěnčí
- 14 rybník sáh
- 15 obelisk zv. Kamin
- 16 kostel sv. Martina
- 17 zámek Nové Zámky
- 18 lázeňský dům
- 19 zámek byt správců
- 20 nový hrád
- 21 zámek Adamov
- 22 zámek Rudolfov
- 23 sídlo
- 24 valčík obelisk
- 25 neochráněná zahrada
- 26 zámek Kotic
- 27 Belveder
- 28 obelisk zv. Facka
- 29 ostrůvek obelisk
- 30 rendez-vous
- 31 porfyrní socha
- 32 lednický obelisk
- 33 strážní domek zahradníka
- 34 hospodářský dvůr a Amthaus
- 35 arkády
- 36 zámek - oficiální křídlo
- 37 zámek Lednice
- 38 tzv. Staré lázně
- 39 nový dvůr
- 40 Český pavilon
- 41 tzv. Nové lázně
- 42 chrám Mlý
- 43 sídlo
- 44 minaret
- 45 myslivna
- 46 chrám Slunce
- 47 lovecký domek
- 48 Janohrad
- 49 zámek
- 50 dům pro kněžiči zaměstnance
- 51 hospodářský dvůr
- 52 Pohanská
- 53 chlévy - krávn
- 54 Lány
- 55 krávn
- 56 kostel sv. Ondřeje
- 57 krávn
- 58 dvůr výjma
- 59 škola
- 60 zámek
- 61 dvůr - odtín
- 62 hřebčín a dvůr
- 63 hrad Johannestein
- 64 tzv. uhličká chýše
- 65 símeček Sgarbach
- 66 Dianin chrám
- 67 tzv. triumfální brána
- 68 Trajanský sloup
- 69 Pyramida na hoře Anninger
- 70 Husánský chrám
- 71 myslivna-lovecký dům
- 72 hrad Mödling
- 73 hrad Veste Liechtenstein
- 74 zámek Neu-Liechtenstein
- 75 amfiteatr
- 76 Černá věž na Katenbergu
- 77 pivovarská budova
- 78 palác Rohrer
- 79 vstupní brána v Rauba
- 80 palác na Herrengasse
- 81 dům C. 108
- 82 chrám v Hadersfeldu
- 83 hrad Grefenstein
- 84 símeček v Hadersfeldu
- 85 obelisk
- 86 chýše
- 87 símeček
- 88 símeček



- Reprezentativní stavby
- Patronátní stavby
- Hospodářské stavby
- Lichensteinská panství

Zpracovatel:

Národní zemědělské muzeum, s. p. o.

Hlavní řešitel:

Prof. PhDr. Jan ŽUPANIČ, Ph.D.

Autor:

PhDr. Hana KRÁLOVÁ, Ph.D., Ing. Jiří DROZDA, Mgr. Et Mgr. Daniel LYČKA, Mgr. Lenka ŠABATOVÁ, PhDr. Pavel BORSKÝ, PhDr. Dagmar ČERNOUŠKOVÁ, Ing. Zdeněk NOVÁK, Ing. Roman ZÁMEČNÍK, Ph.D.

Archivní a terénní průzkum:

Ing. Jiří DROZDA, Mgr. Et Mgr. Daniel LYČKA, Mgr. Lenka ŠABATOVÁ, Ing. Zdeněk NOVÁK, Ing. Roman ZÁMEČNÍK, Ph.D.

Výsledek vznikl na základě podpory při řešení projektu DG18PO20VV003: „Hardtmuth: od uhlu k tužkařskému impériu“, Programu aplikovaného výzkumu a vývoje národní a kulturní identity, financovaného Ministerstvem kultury ČR.

