



národní
úložiště
šedé
literatury

Hardtmuth: od uhlu k tužkařskému impériu

Králová, Hana; Drozda, Jiří; Lyčka, Daniel; Šabatová, Lenka; Borský, Pavel; Černoušková, Dagmar; Novák, Zdeněk; Zámečník, Roman
2018

Dostupný z <http://www.nusl.cz/ntk/nusl-508131>

Dílo je chráněno podle autorského zákona č. 121/2000 Sb.

Tento dokument byl stažen z Národního úložiště šedé literatury (NUŠL).

Datum stažení: 03.05.2024

Další dokumenty můžete najít prostřednictvím vyhledávacího rozhraní nusl.cz .

Specializovaná mapa s přehledem architektonických děl Josepha Hardtmutha



Břeclav, zámek, Ferdinand Runk, 1818. (LIECHTENSTEIN. The Princely Collections, Vaduz-Vienna)



Břeclav, zámek, (foto F. Hulec)



Minaret, Johann Peter Pichler, nedatováno. (LIECHTENSTEIN. The Princely Collections, Vaduz-Vienna)



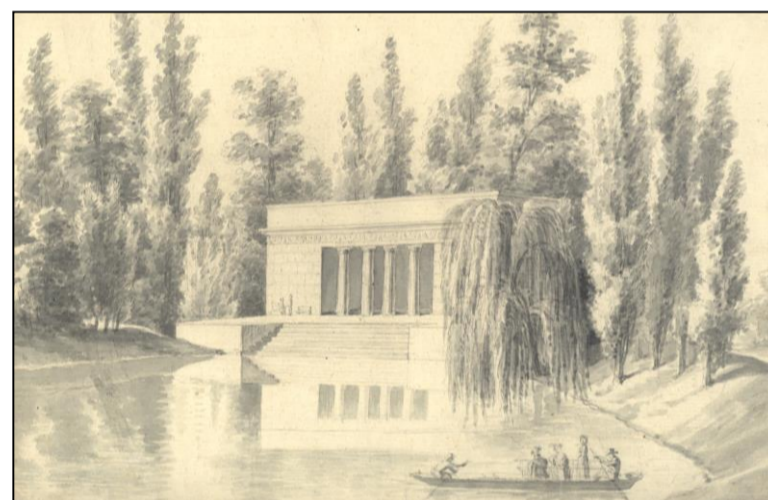
Lednice, Minaret, (foto F. Hulec)



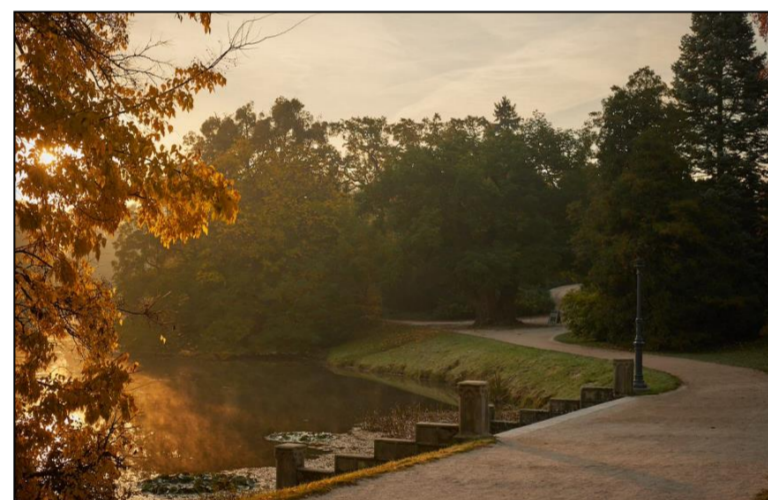
Hrad Mödling, Giovanni Maria Monsorno, 1822. (Státní zámek Konopiště)



Hrad Mödling, (foto J. Drozda)

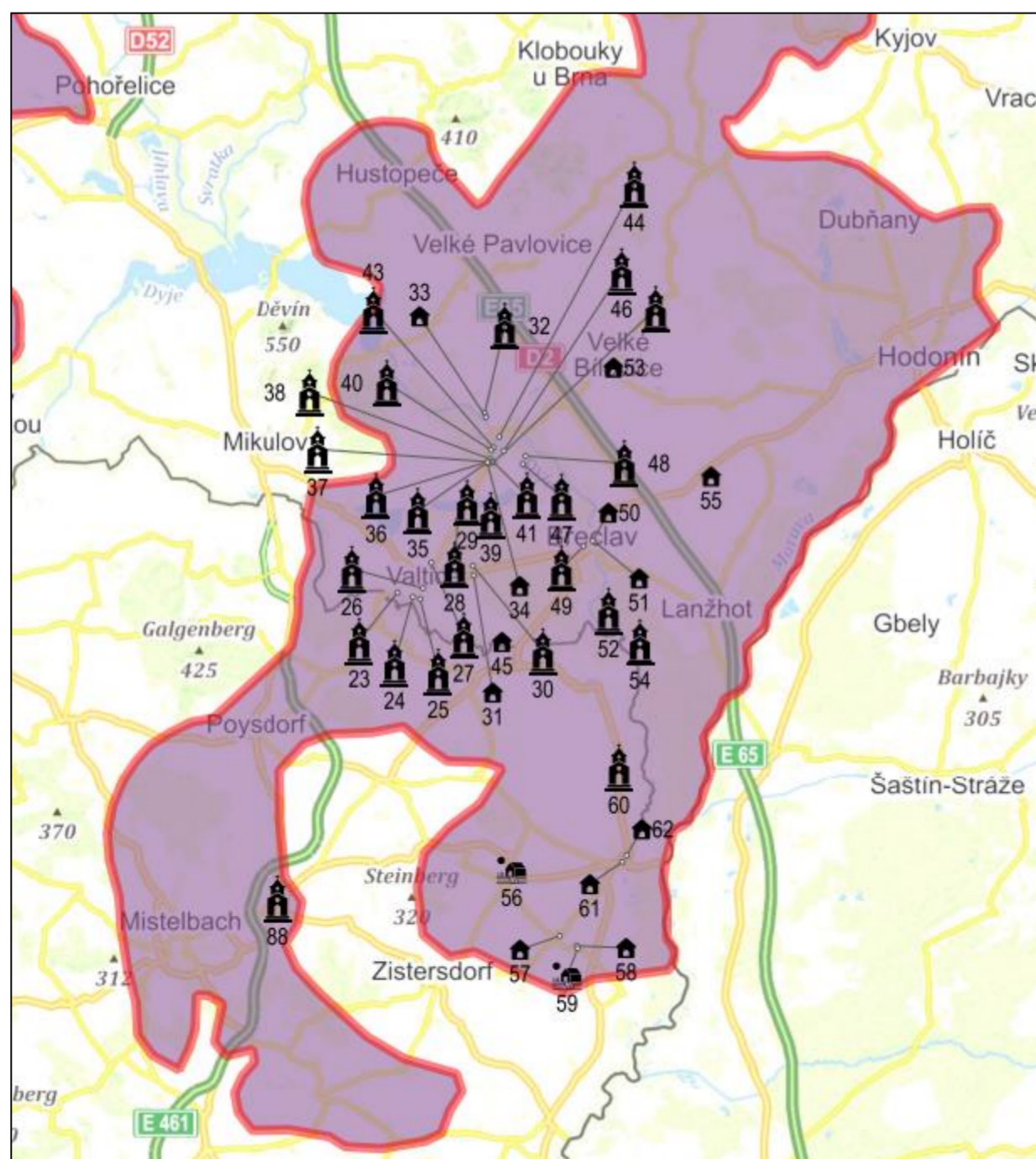
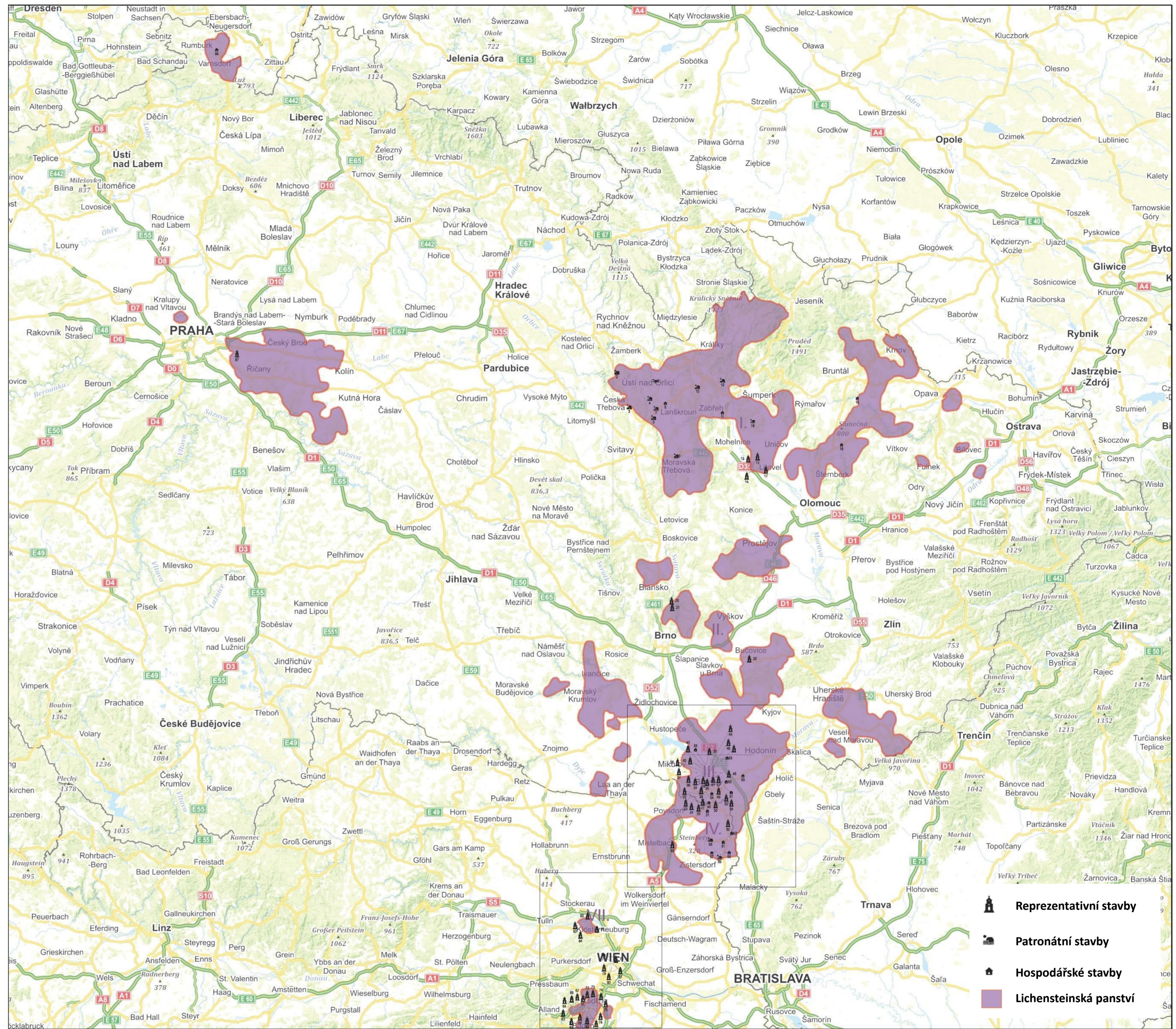


Hrad Mödling, Giovanni Maria Monsorno, 1822. (Státní zámek Konopiště)



Lednice, Nové lázně (foto F. Hulec)

- 1 škola
- 2 kostel sv. Mikuláše
- 3 kostel sv. Jakuba Většího
- 4 věž farního kostela sv. Mikuláše
- 5 škola
- 6 škola
- 7 kostel sv. Petra a Pavla
- 8 zámek byt a Senk
- 9 sídlo
- 10 obklopený
- 11 velký dvůr
- 12 škola
- 13 chrám přístěnčí
- 14 rybník sáh
- 15 obelisk zv. Kamin
- 16 kostel sv. Martina
- 17 zámek Nové Zámky
- 18 lázeňský dům
- 19 zámek byt správců
- 20 nový hrad
- 21 zámek Adamov
- 22 zámek Růžovice
- 23 sídlo
- 24 valčík obelisk
- 25 neoklasicismus v zahradě
- 26 zámek Katičice
- 27 Belveder
- 28 obelisk zv. Fakla
- 29 ostrůvek obelisk
- 30 rendez-vous
- 31 porfyrní socha
- 32 lednický obelisk
- 33 strážní domek zahradníka
- 34 hospodářský dvůr a Amthaus
- 35 arkády
- 36 zámek - oficiální křídlo
- 37 zámek Lednice
- 38 tzv. Staré lázně
- 39 nový dvůr
- 40 Český pavilon
- 41 tzv. Nové lázně
- 42 chrám Mlý
- 43 sídlo
- 44 minaret
- 45 myslivna
- 46 chrám Slunce
- 47 lovecký domek
- 48 Janohrad
- 49 zámek
- 50 dům pro kněžiči zaměstnance
- 51 hospodářský dvůr
- 52 Pohanská
- 53 chlévy - krávn
- 54 Lány
- 55 krávn
- 56 kostel sv. Ondřeje
- 57 krávn
- 58 dvůr výjma
- 59 škola
- 60 zámek
- 61 dvůr - odtín
- 62 hřebčín a dvůr
- 63 hrad Johannstein
- 64 tzv. uhliřská chýše
- 65 sídlo v Scharbach
- 66 dlaně chrám
- 67 tzv. triumfální brána
- 68 Trajanský sloup
- 69 Pyramida na hoře Anninger
- 70 Husánský chrám
- 71 myslivna-lovecký dům
- 72 hrad Mödling
- 73 hrad Veste Liechtenstein
- 74 zámek Neu-Liechtenstein
- 75 amfiteátr
- 76 článek věd na Katenbergu
- 77 plovácká loděnice
- 78 palác Rohrau
- 79 vlnopřeliv v Rohrau
- 80 palác na Herrengasse
- 81 dům C. 108
- 82 chrám v Hadersfeldu
- 83 hrad Grefenstein
- 84 sídlo v Hadersfeldu
- 85 obelisk
- 86 chýše
- 87 zámek
- 88 sídlo



Zpracovatel:

Národní zemědělské muzeum, s. p. o.

Hlavní řešitel:

Prof. PhDr. Jan ŽUPANIČ, Ph.D.

Autor:

PhDr. Hana KRÁLOVÁ, Ph.D., Ing. Jiří DROZDA, Mgr. Et Mgr. Daniel LYČKA, Mgr. Lenka ŠABATOVÁ, PhDr. Pavel BORSKÝ, PhDr. Dagmar ČERNOUŠKOVÁ, Ing. Zdeněk NOVÁK, Ing. Roman ZÁMEČNÍK, Ph.D.

Archivní a terénní průzkum:

Ing. Jiří DROZDA, Mgr. Et Mgr. Daniel LYČKA, Mgr. Lenka ŠABATOVÁ, Ing. Zdeněk NOVÁK, Ing. Roman ZÁMEČNÍK, Ph.D.

Výsledek vznikl na základě podpory při řešení projektu DG18PO20VV003: „Hardtmuth: od uhlu k tužkařskému impériu“, Programu aplikovaného výzkumu a vývoje národní a kulturní identity, financovaného Ministerstvem kultury ČR.

