



národní
úložiště
šedé
literatury

Čísla z první ruky Praha - 2017

Český statistický úřad
2018

Dostupný z <http://www.nusl.cz/ntk/nusl-393819>

Dílo je chráněno podle autorského zákona č. 121/2000 Sb.

Tento dokument byl stažen z Národního úložiště šedé literatury (NUŠL).

Datum stažení: 19.04.2024

Další dokumenty můžete najít prostřednictvím vyhledávacího rozhraní [nusl.cz](http://www.nusl.cz) .

ČÍSLA Z PRVNÍ RUKY ZA ROK 2017 PRAHA

kód: 330122-18



ÚVODNÍ PŘEHLED

Rozloha	km ²	496
Nadmořská výška: nejvyšší (Zličín)	m	399
nejnižší (Suchdol)	m	177
Počet správních obvodů		22
Počet městských částí		57
Počet katastrálních území		112
Počet základních sídelních jednotek		920
Střední stav obyvatelstva (1. 7.) ¹⁾	osoby	1 286 554
Hustota zalidnění	osoby/km ²	2 609
Naděje dožití při narození: muži	roky	78,1
ženy	roky	82,7
Průměrný evidenční počet zaměstnanců v tis. ¹⁾	přepočt. os.	813,1
Průměrná hrubá měsíční mzda zaměstnance ¹⁾	Kč	37 288
Podíl nezaměstnaných osob (%) (Ministerstvo práce a sociálních věcí)	%	2,34
v tom: muži	%	2,21
ženy	%	2,47
Obecná míra nezaměstnanosti (Výběrové šetření pracovních sil prováděné ČSÚ)	%	1,4
Zahájené byty		3 734
Dokončené byty		5 846
na 1 000 obyvatel		4,5
Hromadná ubytovací zařízení celkem		787
Hosté v ubytovacích zařízeních celkem	osoby	7 652 761
z toho – nerezidenti	osoby	6 562 518
Počet důchodců pobírajících plný starobní důchod k 31. 12. 2017	osoby	205 469
podíl z počtu obyvatel	%	16,0
Průměrná měsíční výše plného starobního důchodu	Kč	12 691

¹⁾ pracovištní metoda (za přepočtené osoby – předběžné údaje)

Vážení uživatelé,

tento první souhrn statistických dat za rok 2017 je určen pro co nejširší veřejnost. Představuje výběr informací za hlavní město Prahu, které Český statistický úřad zpracovává a poskytuje uživatelům.

Data, která zde publikujeme, jsme získali díky Vaší ochotě odpovídat na otázky statistických šetření ČSÚ v domácnostech, v podnicích nebo státních institucích. Jsou to data, která v agregované podobě využívají další uživatelé, ale i samotní jejich původci, tedy soukromé firmy, státní instituce i veřejnost.

Hlavním zdrojem statistických dat jsou webové stránky ČSÚ. Statistické údaje o 14 krajích ČR a jejich územních jednotkách jsou prezentovány na internetových stránkách jednotlivých krajských správ ČSÚ. Na www.praha.czso.cz najdete **všechny standardně zpracováváné údaje za celé hlavní město i jeho části**. K dispozici jsou zde i všechny vydávané **publikace**.

Řadu informací **prezentujeme v anglickém jazyce**. Jde především o Statistickou ročenku hl. m. Prahy, Lexikon hl. m. Prahy a dále o všechny časové řady na www.praha.czso.cz.

Na konci této brožury naleznete publikace, které plánujeme vydat v letošním roce.

Na závěr bychom rádi upozornili případné zájemce o údaje na možnost nás kontaktovat. **Kontakty naleznete na poslední stránce této brožury**.

RNDr. Tomáš Mládek

vedoucí oddělení informačních služeb

Krajská správa ČSÚ v hl. m. Praze



OBYVATELSTVO

(předběžné údaje)

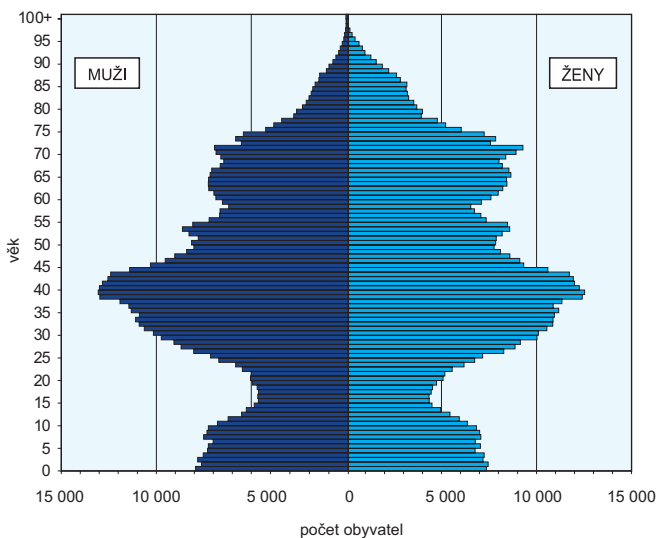
	Praha	ČR
Obyvatelstvo k 31. 12. 2017	1 294 513	10 610 055
v tom: muži	629 550	5 219 791
ženy	664 963	5 390 264
v tom ve věku:		
0-14	201 232	1 670 677
v tom: muži	103 241	856 544
ženy	97 991	814 133
15-64	850 044	6 899 195
v tom: muži	425 893	3 508 818
ženy	424 151	3 390 377
65 a více	243 237	2 040 183
v tom: muži	100 416	854 429
ženy	142 821	1 185 754
Průměrný věk	41,9	42,2
muži	40,5	40,8
ženy	43,3	43,6
Sňatky – počet	6 604	52 567
na 1 000 obyvatel	5,1	5,0
Rozvody – počet	2 860	25 755
na 1 000 obyvatel	2,2	2,4
Živě narození – počet	15 324	114 405
na 1 000 obyvatel	11,9	10,8
Potraty – počet	4 200	35 012
na 1 000 obyvatel	3,3	3,3
Zemřelí – počet	12 199	111 443
na 1 000 obyvatel	9,5	10,5
Přirozený přírůstek – počet	3 125	2 962
na 1 000 obyvatel	2,4	0,3
Přistěhovalí – počet	37 976	45 957
na 1 000 obyvatel	29,5	4,3
Vystěhovalí – počet	27 096	17 684
na 1 000 obyvatel	21,1	1,7
Přírůstek stěhováním – počet	10 880	28 273
na 1 000 obyvatel	8,5	2,7
Celkový přírůstek – počet	14 005	31 235
na 1 000 obyvatel	10,9	2,9

VĚKOVÉ SLOŽENÍ OBYVATELSTVA K 31. 12. 2017

(předběžné výsledky)

	Muži	Ženy	Celkem
Celkem	629 550	664 963	1 294 513
0-4	38 219	36 016	74 235
5-9	36 386	34 758	71 144
10-14	28 636	27 217	55 853
15-19	23 547	22 424	45 971
20-24	28 063	28 756	56 819
25-29	42 692	43 486	86 178
30-34	53 675	53 310	106 985
35-39	60 698	58 301	118 999
40-44	62 184	58 506	120 690
45-49	45 282	42 914	88 196
50-54	40 914	40 991	81 905
55-59	33 245	34 794	68 039
60-64	35 593	40 669	76 262
65-69	33 931	41 811	75 742
70-74	30 580	40 887	71 467
75-79	16 865	23 990	40 855
80-84	10 017	16 862	26 879
85 a více	9 023	19 271	28 294

VĚKOVÉ SLOŽENÍ OBYVATELSTVA HL. M. PRAHY K 31. 12. 2017



POHYB OBYVATELSTVA

podle 22 správních obvodů

	Sňatky	Rozvody	Živě narození	Zemřelí
Praha	6 604	2 860	15 324	12 199
Praha 1	175	52	280	291
Praha 2	276	114	577	415
Praha 3	464	140	953	784
Praha 4	630	312	1 504	1 592
Praha 5	467	189	1 075	686
Praha 6	595	235	1 267	1 284
Praha 7	260	104	623	426
Praha 8	561	219	1 281	1 177
Praha 9	309	143	755	503
Praha 10	530	232	1 345	1 431
Praha 11	404	184	878	811
Praha 12	317	145	785	581
Praha 13	356	170	815	406
Praha 14	272	125	617	343
Praha 15	234	116	680	352
Praha 16	110	64	261	208
Praha 17	163	80	407	256
Praha 18	173	80	455	177
Praha 19	60	30	156	100
Praha 20	78	39	171	143
Praha 21	76	46	196	130
Praha 22	94	41	243	103

dokončení

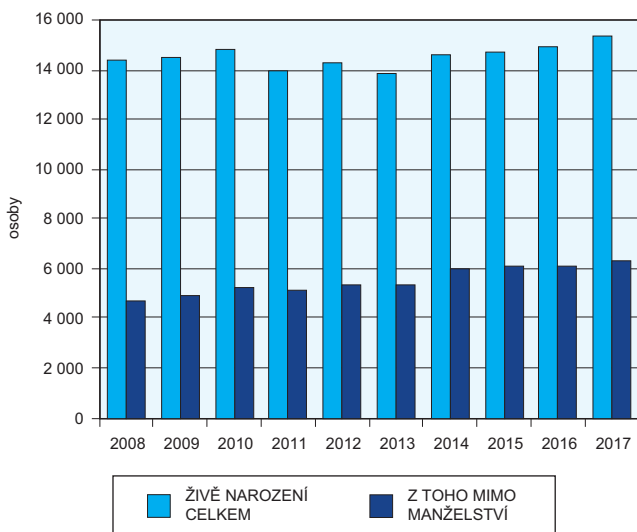
	Přirozený přírůstek	Přírůstek stěhováním	Celkový přírůstek	Stav k 31.12. 2017
Praha	3 125	10 880	14 005	1 294 513
Praha 1	-11	-77	-88	29 499
Praha 2	162	127	289	49 624
Praha 3	169	1 295	1 464	74 559
Praha 4	-88	388	300	138 200
Praha 5	389	818	1 207	88 906
Praha 6	-17	1 704	1 687	117 045
Praha 7	197	563	760	45 414
Praha 8	104	1 017	1 121	114 879
Praha 9	252	750	1 002	58 050
Praha 10	-86	540	454	109 790
Praha 11	67	296	363	85 107
Praha 12	204	551	755	66 512
Praha 13	409	413	822	67 260
Praha 14	274	244	518	49 519
Praha 15	328	624	952	48 950
Praha 16	53	87	140	24 431
Praha 17	151	-209	-58	30 993
Praha 18	278	814	1 092	31 164
Praha 19	56	184	240	14 044
Praha 20	28	28	56	15 360
Praha 21	66	63	129	18 497
Praha 22	140	660	800	16 710

OBYVATELSTVO – NAROZENÍ

podle 22 správních obvodů

	Živě narození			Mrtvě narození
	celkem	v manželství	mimo manželství	
Praha	15 324	9 002	6 322	54
Praha 1	280	159	121	1
Praha 2	577	319	258	1
Praha 3	953	519	434	4
Praha 4	1 504	888	616	4
Praha 5	1 075	614	461	6
Praha 6	1 267	786	481	3
Praha 7	623	347	276	1
Praha 8	1 281	746	535	6
Praha 9	755	469	286	2
Praha 10	1 345	772	573	2
Praha 11	878	524	354	4
Praha 12	785	458	327	5
Praha 13	815	508	307	3
Praha 14	617	342	275	2
Praha 15	680	391	289	3
Praha 16	261	154	107	-
Praha 17	407	260	147	2
Praha 18	455	293	162	4
Praha 19	156	101	55	-
Praha 20	171	94	77	-
Praha 21	196	118	78	-
Praha 22	243	140	103	1

ŽIVĚ NAROZENÍ V HL. M. PRAZE

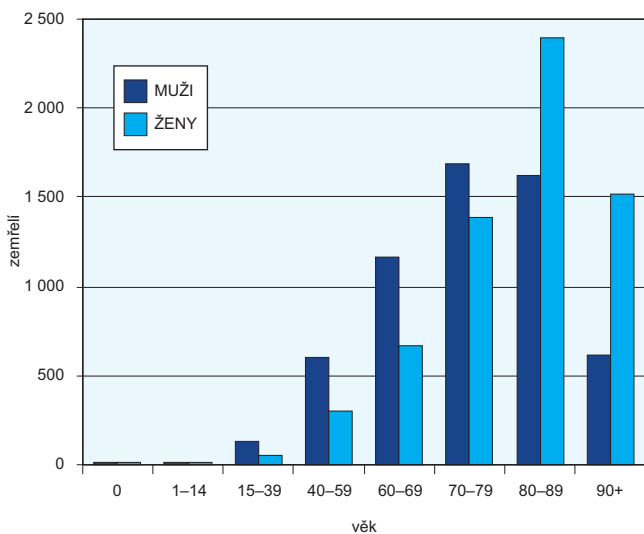


OBYVATELSTVO – ZEMŘELÍ

podle 22 správních obvodů

	Celkem	Muži	Ženy	Zemřelí do 1 roku
Praha	12 199	5 845	6 354	25
Praha 1	291	137	154	-
Praha 2	415	203	212	1
Praha 3	784	369	415	1
Praha 4	1 592	750	842	3
Praha 5	686	322	364	4
Praha 6	1 284	592	692	-
Praha 7	426	207	219	-
Praha 8	1 177	575	602	-
Praha 9	503	240	263	-
Praha 10	1 431	628	803	2
Praha 11	811	385	426	3
Praha 12	581	287	294	1
Praha 13	406	188	218	-
Praha 14	343	181	162	2
Praha 15	352	188	164	2
Praha 16	208	107	101	-
Praha 17	256	138	118	2
Praha 18	177	95	82	3
Praha 19	100	45	55	-
Praha 20	143	79	64	1
Praha 21	130	79	51	-
Praha 22	103	50	53	-

ZEMŘELÍ V HL. M. PRAZE V ROCE 2017 DLE POHLAVÍ A VĚKU

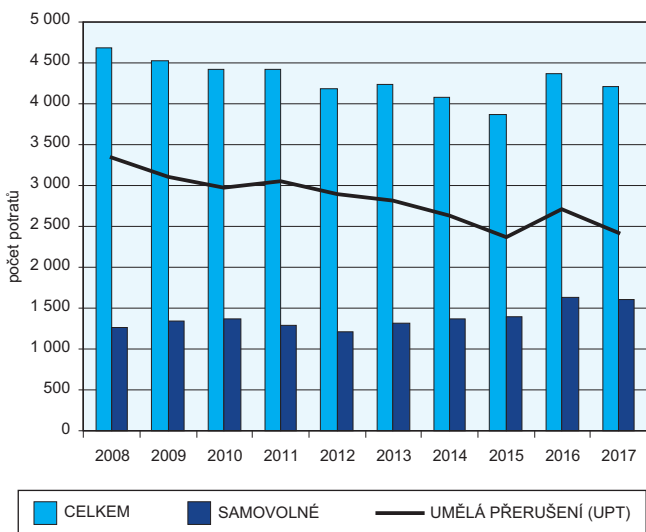


OBYVATELSTVO – ROZVODY

podle 22 správních obvodů

	Rozvody celkem	z toho na návrh ženy	Rozvedená manželství s nezletilými dětmi			
			celkem	1 dítě	2 děti	3 a více dětí
Praha	2 860	943	1 507	813	615	79
Praha 1	52	17	24	13	10	1
Praha 2	114	28	54	32	17	5
Praha 3	140	59	63	32	29	2
Praha 4	312	104	160	92	61	7
Praha 5	189	68	97	53	38	6
Praha 6	235	93	129	66	56	7
Praha 7	104	15	43	26	13	4
Praha 8	219	30	124	68	49	7
Praha 9	143	51	79	50	28	1
Praha 10	232	69	113	54	54	5
Praha 11	184	63	87	42	40	5
Praha 12	145	50	87	51	35	1
Praha 13	170	67	100	54	38	8
Praha 14	125	44	67	38	26	3
Praha 15	116	46	59	26	32	1
Praha 16	64	18	37	14	17	6
Praha 17	80	33	45	29	13	3
Praha 18	80	30	47	20	25	2
Praha 19	30	13	17	10	6	1
Praha 20	39	17	23	14	9	-
Praha 21	46	17	26	12	12	2
Praha 22	41	11	26	17	7	2

POTRATY V HL. M. PRAZE



STĚHOVÁNÍ PODLE VĚKU

podle 22 správních obvodů

	Přistěhovalí ¹⁾		Přistěhovalí ve věku ¹⁾		
	celkem	muži	0-14	15-64	65 a více
Praha	37 976	19 287	5 505	31 472	999
Praha 1	1 701	930	199	1 464	38
Praha 2	3 455	1 761	381	2 985	89
Praha 3	5 850	2 958	624	5 082	144
Praha 4	6 556	3 143	1 007	5 318	231
Praha 5	5 412	2 700	830	4 389	193
Praha 6	6 537	3 368	983	5 331	223
Praha 7	3 236	1 750	389	2 787	60
Praha 8	5 687	2 835	801	4 623	263
Praha 9	3 788	1 852	628	3 022	138
Praha 10	5 527	2 676	805	4 483	239
Praha 11	3 429	1 645	613	2 625	191
Praha 12	2 940	1 414	624	2 195	121
Praha 13	3 293	1 613	629	2 541	123
Praha 14	2 583	1 275	397	2 109	77
Praha 15	2 559	1 261	486	1 968	105
Praha 16	920	465	217	649	54
Praha 17	1 290	606	248	981	61
Praha 18	2 163	1 055	426	1 677	60
Praha 19	642	323	145	482	15
Praha 20	573	272	112	433	28
Praha 21	684	351	166	491	27
Praha 22	1 216	585	287	877	52
	Vystěhovalí ¹⁾		Vystěhovalí ve věku ¹⁾		
	celkem	muži	0-14	15-64	65 a více
Praha	27 096	13 427	5 526	19 568	2 002
Praha 1	1 778	894	288	1 342	148
Praha 2	3 328	1 642	459	2 632	237
Praha 3	4 555	2 246	675	3 634	246
Praha 4	6 168	2 994	1 170	4 606	392
Praha 5	4 594	2 190	844	3 474	276
Praha 6	4 833	2 426	809	3 740	284
Praha 7	2 673	1 332	462	2 051	160
Praha 8	4 670	2 228	937	3 439	294
Praha 9	3 038	1 499	678	2 223	137
Praha 10	4 987	2 435	894	3 741	352
Praha 11	3 133	1 582	622	2 282	229
Praha 12	2 389	1 185	509	1 728	152
Praha 13	2 880	1 363	541	2 185	154
Praha 14	2 339	1 158	425	1 826	88
Praha 15	1 935	926	406	1 439	90
Praha 16	833	412	203	577	53
Praha 17	1 499	736	281	1 146	72
Praha 18	1 349	623	298	998	53
Praha 19	458	235	114	319	25
Praha 20	545	266	116	391	38
Praha 21	621	333	150	431	40
Praha 22	556	273	137	404	15

¹⁾ u obvodů vč. vnitroměstského stěhování

BILANCE OBYVATELSTVA

podle 57 městských částí

	Živě narození	Zemřeli	Přistěhovalí ¹⁾	Vystěhovalí ¹⁾	Stav k 31.12. 2017
Praha	15 324	12 199	37 976	27 096	1 294 513
Praha 1	280	291	1 701	1 778	29 499
Praha 2	577	415	3 455	3 328	49 624
Praha 3	953	784	5 850	4 555	74 559
Praha 4	1 424	1 525	5 825	5 570	128 455
Praha-Kunratice	80	67	895	762	9 745
Praha 5	1 026	650	5 267	4 532	85 276
Praha-Slivenec	49	36	193	110	3 630
Praha 6	1 157	1 182	5 846	4 323	104 356
Praha-Lysolaje	22	15	104	61	1 483
Praha-Nebošice	17	25	274	162	3 380
Praha-Př. Kopanina	5	7	25	40	675
Praha-Suchdol	66	55	476	435	7 151
Praha 7	608	416	3 125	2 645	44 034
Praha-Troja	15	10	122	39	1 380
Praha 8	1 172	1 109	5 375	4 517	105 145
Praha-Březiněves	14	5	65	40	1 573
Praha-Řáblice	31	28	122	122	3 615
Praha-Dolní Chabry	64	35	316	182	4 546
Praha 9	755	503	3 788	3 038	58 050
Praha 10	1 345	1 431	5 527	4 987	109 790
Praha 11	802	767	3 045	3 002	77 600
Praha-Křeslice	8	4	51	39	1 050
Praha-Šeberov	33	23	183	110	3 207
Praha-Újezd	35	17	292	124	3 250
Praha 12	668	535	2 564	1 970	56 249
Praha-Libuš	117	46	499	542	10 263
Praha 13	763	374	3 005	2 772	62 567
Praha-Řeporyje	52	32	384	204	4 693
Praha 14	594	325	2 480	2 275	47 051
Praha-D. Počernice	23	18	116	77	2 468
Praha 15	453	258	1 820	1 462	33 839
Praha-D. Měcholupy	56	11	294	148	2 993
Praha-Dubeč	53	29	199	108	3 825
Praha-Petrovice	87	38	230	226	6 050
Praha-Štěrboholy	31	16	135	110	2 243
Praha 16	98	72	363	266	8 524
Praha-Lipence	21	19	132	86	2 740
Praha-Lochkov	6	7	39	25	778
Praha-V. Chuchle	26	20	118	88	2 459
Praha-Zbraslav	110	90	313	413	9 930
Praha 17	281	196	862	1 073	24 359
Praha-Zličín	126	60	448	446	6 634
Praha 18	310	111	1 605	1 024	20 071
Praha-Čakovice	145	66	629	396	11 093
Praha 19	92	51	338	250	7 156
Praha-Satalice	12	19	106	110	2 515
Praha-Vinoř	52	30	233	133	4 373
Praha 20	171	143	573	545	15 360
Praha 21	109	80	361	387	10 810
Praha-Běchovice	32	17	140	110	2 668
Praha-Klánovice	36	23	162	126	3 487
Praha-Koloděje	19	10	64	41	1 532
Praha 22	188	69	971	462	11 510
Praha-Benice	5	1	54	27	699
Praha-Kolovraty	42	26	177	94	3 785
Praha-Královce	6	3	43	10	407
Praha-Nedvězí	2	4	14	6	309

¹⁾ u městských částí vč. vnitroměstského stěhování

VYBRANÉ ÚDAJE O MĚSTSKÝCH ČÁSTECH K 31. 12. 2017

	Výměra (ha)	Hustota zalidnění na 1 km ²	Počet obyvatel ve věku		
			0-14	15-64	65 a více
Praha	49 621	2 609	201 232	850 044	243 237
Praha 1	554	5 326	3 364	21 160	4 975
Praha 2	419	11 857	6 504	35 038	8 082
Praha 3	648	11 502	9 985	51 437	13 137
Praha 4	2 420	5 308	18 485	79 738	30 232
Praha-Kunratice	810	1 203	1 758	6 601	1 386
Praha 5	2 750	3 101	13 278	57 787	14 211
Praha-Slivenec	759	478	774	2 338	518
Praha 6	4 156	2 511	16 729	65 600	22 027
Praha-Lysolaje	247	599	300	943	240
Praha-Nebošice	368	918	601	2 252	527
Praha-Př. Kopanina	328	206	98	485	92
Praha-Suchdol	514	1 392	1 151	4 731	1 269
Praha 7	709	6 206	6 780	30 241	7 013
Praha-Troja	337	409	293	883	204
Praha 8	2 179	4 825	15 808	65 787	23 550
Praha-Březiněves	338	465	355	1 016	202
Praha-Řáblice	738	490	702	2 339	574
Praha-Dolní Chabry	499	911	942	2 933	671
Praha 9	1 331	4 361	9 431	37 705	10 914
Praha 10	1 861	5 901	15 721	69 184	24 885
Praha 11	979	7 923	11 257	48 265	18 078
Praha-Křeslice	344	306	176	751	123
Praha-Šeberov	500	641	553	2 170	484
Praha-Újezd	370	878	671	2 185	394
Praha 12	2 333	2 411	8 749	36 084	11 416
Praha-Libuš	524	1 960	1 728	7 177	1 358
Praha 13	1 320	4 741	9 859	44 475	8 233
Praha-Řeporyje	990	474	858	3 180	655
Praha 14	1 353	3 477	7 300	33 482	6 269
Praha-D. Počernice	576	429	485	1 499	484
Praha 15	1 025	3 302	5 497	22 336	6 006
Praha-D. Měcholupy	466	642	663	1 997	333
Praha-Dubeč	860	445	809	2 419	597
Praha-Petrovice	179	3 387	949	4 247	854
Praha-Štěrboholy	297	755	498	1 457	288
Praha 16	930	917	1 455	5 540	1 529
Praha-Lipence	825	332	505	1 761	474
Praha-Lochkov	272	286	142	505	131
Praha-V. Chuchle	603	408	520	1 509	430
Praha-Zbraslav	985	1 008	1 789	6 333	1 808
Praha 17	325	7 488	3 558	16 974	3 827
Praha-Zličín	717	925	1 292	4 497	845
Praha 18	561	3 580	3 633	13 633	2 805
Praha-Čakovice	1 018	1 089	2 419	7 174	1 500
Praha 19	600	1 192	1 515	4 489	1 152
Praha-Satalice	380	662	471	1 670	374
Praha-Vinoř	600	729	971	2 904	498
Praha 20	1 694	907	2 565	10 240	2 555
Praha 21	1 015	1 065	2 118	7 020	1 672
Praha-Běchovice	683	390	435	1 816	417
Praha-Klánovice	590	591	718	2 092	677
Praha-Koloděje	376	408	306	1 007	219
Praha 22	1 562	737	2 527	7 657	1 326
Praha-Benice	277	252	129	469	101
Praha-Kolovraty	650	582	913	2 388	484
Praha-Královice	496	82	87	248	72
Praha-Nedvězí	381	81	53	196	60

STRUKTURA MEZD ZAMĚŠTNANCŮ

včetně subjektů do 10 zaměstnanců – výběrové šetření

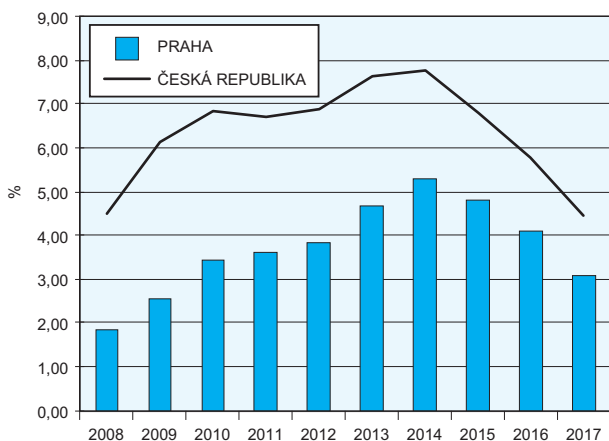
	Praha	ČR
Průměrná hrubá měsíční mzda (Kč)	39 782	31 109
z toho (%):		
základní složka	69,58	68,47
prémie, odměny	15,01	15,06
příplatky za přesčas	0,36	0,60
příplatky ostatní	4,74	5,12
náhrady mzdy	10,06	10,48
odměny za pohotovost	0,24	0,27
Medián mezd celkem (Kč)	31 878	26 843
muži	34 722	29 006
ženy	29 648	24 477
Průměrná hrubá měsíční mzda podle hlavních tříd CZ-ISCO:		
1000 zákonodárci a řidiči pracovníci	84 681	65 559
2000 specialisté	52 807	44 034
3000 techničtí a odborní pracovníci	39 253	34 264
4000 úředníci	29 318	25 826
5000 pracovníci ve službách a prodeji	23 505	20 777
6000 kvalifikovaní pracovníci v zemědělství, lesnictví a rybářství	*	21 901
7000 řemeslníci a opraváři	27 801	26 655
8000 obsluha strojů a zařízení, montéři	27 274	25 730
9000 pomocní a nekvalifikovaní pracovníci	18 154	18 395

Zdroj: Ministerstvo financí ČR

Ministerstvo práce a sociálních věcí ČR

^{*)} neuvedeno

PODÍL NEZAMĚŠTNANÝCH OSOB VE VĚKU 15–64 LET



ZAMĚSTNANOST PODLE VÝBĚROVÉHO ŠETŘENÍ PRACOVNÍCH SIL VE 4. ČTVRTLETÍ 2017

v tis. osob

	Praha	ČR
Počet zaměstnaných v hl. zaměstnání	684,6	5 262,7
v tom: muži	378,0	2 933,7
ženy	306,6	2 329,0
Podílly odvětví na celkovém počtu zaměstnaných v hlavním zaměstnání (CZ-NACE) celkem (%)	100,0	100,0
z toho:		
A Zemědělství, lesnictví a rybářství	0,3	2,7
Průmysl celkem	11,2	30,4
z toho:		
C zpracovatelský průmysl	9,5	27,8
D výroba a rozvod el., plynu a vody	0,8	1,0
F Stavebnictví	7,0	7,5
G Velkoobchod a maloobchod, opravy a údržba motorových vozidel	14,5	11,7
H Doprava a skladování	6,6	6,4
I Ubytování, stravování a pohostinství	4,9	3,4
J Informační a komunikační činnosti	6,7	2,9
K Peněžnictví a pojišťovnictví	4,4	2,2
L Činnosti v oblasti nemovitostí	1,6	0,9
M Profesní, vědecké a technické činnosti	10,9	4,9
N Administrativní a podpůrné činnosti	4,1	2,5
O Veřejná správa a obrana, povinné sociální zabezpečení	6,6	6,6
P Vzdělávání	7,6	6,7
Q Zdravotní a sociální péče	8,9	7,2
R Kulturní, zábavní a rekreační činnosti	3,0	1,7
S Ostatní činnosti	1,5	1,7
Míra ekonomické aktivity – patnáctiletí a starší (%)	63,7	60,4
v tom: muži	72,8	68,7
ženy	55,3	52,4
Počet podnikatelů celkem	143,9	864,5
podíl na počtu zaměstnaných (%)	21,0	16,4
v tom: bez zaměstnanců	122,4	702,2
se zaměstnanci	21,5	162,3
Počet pracujících v dalším zaměstnání	21,7	145,2
v tom: muži	8,7	78,2
ženy	13,0	67,1
Počet pracujících na zkrác. prac. dobu	76,7	392,6
v tom: muži	22,6	104,0
ženy	54,1	288,6

NEZAMĚŠTNANOST (VŠPS) VE 4. ČTVRTLETÍ 2017

v tis. osob

	Praha	ČR
Počet nezaměstnaných celkem	9,5	128,7
v tom: muži	3,2	59,3
ženy	6,3	69,4
Nezaměstnaní ve věku 15-29 let	1,1	34,4
v tom: muži	-	18,9
ženy	1,1	15,6
Obecná míra nezaměstnanosti (%)	1,4	2,4
v tom: muži	0,8	2,0
ženy	2,0	2,9

NEUMÍSTĚNÍ UCHAZEČI O ZAMĚŠTNÁNÍ K 31. 12. 2017

	Praha	ČR
Celkem	21 787	280 620
z toho: ženy	11 493	140 880
absolventi škol a mladiství	653	11 440
občané se zdravotním postižením	2 169	46 009
V tom ve věku: do 24 let	1 873	31 296
25-34	4 910	53 619
35-49	7 919	93 450
50 a více	7 085	102 255
Průměrný věk uchazečů o zaměstnání	42,6	43,1
z toho se vzděláním:		
základní a bez vzdělání	4 583	85 953
vyučení, nižší střední, střední bez maturity	5 677	110 782
úplné střední vč. vyučení s maturitou	7 009	61 700
vysokoškolské	4 156	19 899
z toho podle délky evidence:		
do 6 měsíců	11 304	145 154
6-12 měsíců	3 909	40 954
nad 12 měsíců	6 574	94 512
Průměrná délka evidence (dny)	261	312
Průměrná měsíční podpora v nezaměstn. (Kč)	8 721	6 969
Volná pracovní místa	42 380	216 629
z toho: pro absolventy a mladistvé	5 804	55 953
pro občany se zdravotním postižením	2 322	13 022
Počet uchazečů na 1 volné pracovní místo	0,5	1,2

Zdroj: Ministerstvo práce a sociálních věcí

REGISTROVANÉ EKONOMICKÉ SUBJEKTY K 31. 12. 2017

podle 57 městských částí

	Celkem	z toho		
		fyzické osoby	obchodní společnosti	družstva
Praha	606 843	348 407	212 212	5 629
Praha 1	53 751	13 179	34 812	308
Praha 2	40 366	17 215	19 935	428
Praha 3	46 848	24 129	19 411	508
Praha 4	62 200	36 754	20 220	789
Praha-Kunratice	3 547	2 222	1 095	7
Praha 5	44 513	24 426	16 481	402
Praha-Slivenec	1 313	944	319	1
Praha 6	45 811	27 396	13 885	566
Praha-Lysolaje	517	305	159	3
Praha-Nebošice	840	579	217	2
Praha-Přední Kopanina	289	213	60	4
Praha-Suchdol	2 263	1 534	517	6
Praha 7	22 724	13 591	7 006	305
Praha-Troja	680	356	261	1
Praha 8	44 252	26 472	14 613	506
Praha-Březiněves	507	347	141	1
Praha-Ďáblice	1 296	875	351	7
Praha-Dolní Chabry	1 651	1 148	423	5
Praha 9	21 921	13 573	6 908	188
Praha 10	47 248	28 976	14 814	411
Praha 11	25 168	19 475	4 133	214
Praha-Křeslice	354	273	71	1
Praha-Šeberov	1 276	875	326	14
Praha-Újezd	1 134	804	224	10
Praha 12	20 932	15 349	4 356	255
Praha-Libuš	4 553	3 132	1 187	46
Praha 13	20 854	13 967	5 675	137
Praha-Řeporyje	1 596	1 084	437	4
Praha 14	15 493	11 414	3 305	83
Praha-Dolní Počernice	948	672	216	-
Praha 15	15 263	8 653	5 861	86
Praha-Dolní Měcholupy	1 332	686	564	6
Praha-Dubeč	1 143	882	193	2
Praha-Petrovice	1 883	1 535	249	9
Praha-Štěrboholy	943	551	333	3
Praha 16	2 640	1 903	536	33
Praha-Lipence	881	647	202	1
Praha-Lochkov	221	174	36	-
Praha-Velká Chuchle	932	570	286	3
Praha-Zbraslav	3 779	2 362	1 111	43
Praha 17	7 278	5 334	1 549	31
Praha-Zličín	2 656	1 373	1 094	21
Praha 18	6 305	4 244	1 648	24
Praha-Čakovice	3 215	2 237	789	21
Praha 19	2 509	1 545	791	18
Praha-Satalice	877	578	252	4
Praha-Vinoř	1 277	955	225	6
Praha 20	5 368	3 736	1 309	42
Praha 21	3 828	2 830	805	17
Praha-Běchovice	1 715	1 061	580	24
Praha-Klánovice	1 268	946	246	2
Praha-Koloděje	529	382	115	3
Praha 22	4 486	2 678	1 574	15
Praha-Benice	272	201	57	-
Praha-Kolovraty	1 132	889	174	3
Praha-Královice	129	90	33	-
Praha-Nedvězí	137	86	42	-

ZAMĚSTNANCI A MZDY V PRAZE A ČR

podle místa pracoviště

(předběžné údaje)

	Praha	ČR ^{*)}
Průměrný evidenční počet zaměstnanců (v tis.)		
fyzické osoby	852,2	4 143,7
přepočtené osoby	813,1	3 997,8
Průměrná měsíční mzda (Kč)		
fyzické osoby	35 580	28 466
přepočtené osoby	37 288	29 504

^{*)} včetně zaměstnanců pracujících mimo území ČR

PRŮMYSLOVÉ PODNIKY

se 100 a více zaměstnanci se sídlem v hl. m. Praze

(předběžné výsledky)

	Praha	ČR
Průměrný počet podniků	224	2 337
Průměrný evidenční počet zaměstnanců (fyz. osoby)	79 793	849 366
Průměrná měsíční mzda zaměstnance (Kč)	38 192	32 126
Tržby za prodej vlastních výrobků a služeb průmyslové povahy (mil. Kč)	318 897	3 675 550

STAVEBNÍ PODNIKY

s 50 a více zaměstnanci se sídlem v hl. m. Praze

(předběžné výsledky)

	Praha	ČR
Průměrný evidenční počet zaměstnanců (fyz. osoby)	25 829	76 741
Průměrná měsíční mzda zaměstnance (Kč)	41 299	34 506
Produktivita práce ze ZSV ¹⁾ celkem (v tis. Kč b.c.)	2 157	1 872

¹⁾ základní stavební výroba

VYDANÁ STAVEBNÍ POVOLENÍ PŘEDPOKLÁDANÁ HODNOTA STAVEB

	Praha	Česká republika ¹⁾	Podíl z ČR (%)
Vydaná stavební povolení celkem	4 848	84 164	5,8
v tom na stavby:			
budovy	3 945	49 850	7,9
v tom:			
bytové budovy	2 456	32 069	7,7
v tom: nová výstavba	487	17 194	2,8
změna dok. staveb	1 969	14 875	13,2
nebytové budovy	1 489	17 781	8,4
v tom: nová výstavba	135	6 316	2,1
změna dok. staveb	1 354	11 465	11,8
na ochranu životního prostředí	176	11 299	1,6
ostatní	727	23 015	3,2
Orientační hodnota povolených staveb celkem (mil. Kč)	27 566	352 939	7,8
v tom na stavby:			
budovy	23 983	232 027	10,3
v tom:			
bytové budovy	14 325	102 795	13,9
v tom: nová výstavba	9 796	79 356	12,3
změna dok. staveb	4 529	23 439	19,3
nebytové budovy	9 658	129 232	7,5
v tom: nová výstavba	2 663	70 368	3,8
změna dok. staveb	6 995	58 864	11,9
na ochranu životního prostředí	539	18 180	3,0
ostatní	3 044	102 732	3,0
Průměrná hodnota na jedno stavební povolení (tis. Kč)	5 686	4 193	135,6

¹⁾ včetně územně nerozdělených

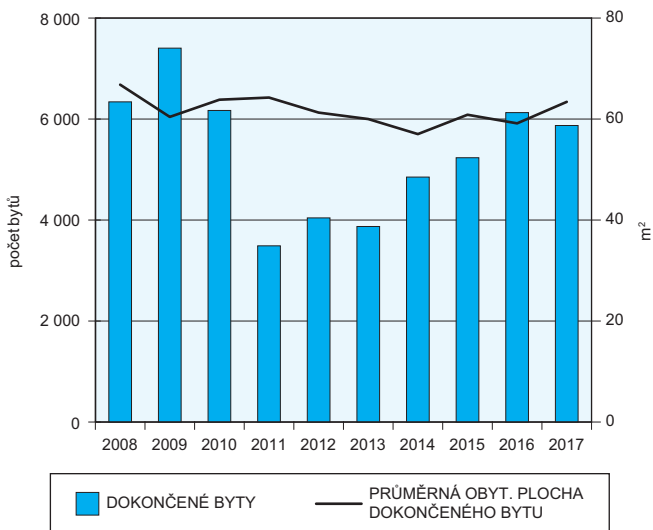
BYTOVÁ VÝSTAVBA

podle 22 správních obvodů

(předběžné údaje)

	Byty podle stadia rozestavenosti		
	zahájené byty	dokončené byty celkem	dokončené byty v bytových domech (bez nást., příst. a vest.)
Praha	3 734	5 846	4 623
Praha 1	90	28	-
Praha 2	16	133	7
Praha 3	100	399	358
Praha 4	131	362	311
Praha 5	68	457	418
Praha 6	163	263	110
Praha 7	354	336	199
Praha 8	660	453	360
Praha 9	684	276	270
Praha 10	44	337	295
Praha 11	50	62	17
Praha 12	159	395	310
Praha 13	231	418	367
Praha 14	119	17	-
Praha 15	225	329	267
Praha 16	45	114	73
Praha 17	34	193	184
Praha 18	255	544	498
Praha 19	185	23	-
Praha 20	24	38	-
Praha 21	66	50	-
Praha 22	31	619	579

DOKONČENÉ BYTY



CESTOVNÍ RUCH

	Praha	ČR
Hromadná ubytovací zařízení v roce 2017	787	9 007
Příjezdy hostů celkem	7 652 761	20 000 561
z toho nerezidenti	6 562 518	10 160 468
z toho:		
Velká Británie	403 553	470 106
Německo	913 950	1 962 582
Spojené státy americké	472 737	540 572
Rusko	389 065	548 318
Itálie	322 744	389 578
Španělsko	215 500	247 663
Francie	233 691	289 583
Nizozemsko	148 268	248 265
Dánsko	73 899	104 479
Polsko	225 120	575 643
Slovensko	287 641	681 917
Rakousko	141 087	291 126
Japonsko	85 583	114 955
Čína	284 602	489 845
Jižní Korea	299 927	415 555
Příjezdy hostů podle kategorie ubytování:		
hotely*****	1 262 285	1 407 366
z toho nerezidenti	1 184 331	1 291 994
hotely****	3 442 066	6 325 426
z toho nerezidenti	3 019 976	4 580 499
ostatní hotely a penziony	2 339 597	8 545 365
z toho nerezidenti	1 890 285	3 481 623
ostatní hromadná ubytovací zařízení celkem	608 813	3 722 404
z toho nerezidenti	467 926	806 352
Využití lůžek (%)	67,0	49,9
Využití pokojů (%)	69,5	49,8
Tuzemské delší cesty		
počet cest (tis.)	126	8 094
počet přenocování (tis.)	930	60 504
Tuzemské kratší cesty		
počet cest (tis.)	1 103	20 062
počet přenocování (tis.)	2 000	38 692

MĚSTSKÁ HROMADNÁ DOPRAVA

	2015	2016	2017
Počet provozovaných linek	172	178	182
v tom:			
metro	3	3	3
tramvaje	30	33	34
autobusy ¹⁾	139	142	145
v tom:			
na území Prahy	125	128	131
mimo území Prahy	14	14	14
Provozní délka sítě podle osy ulice v km	1 024	1 038	1 048
v tom:			
metro	65	65	65
tramvaje	143	143	143
autobusy ¹⁾	816	830	840
v tom:			
na území Prahy	690	704	714
mimo území Prahy	126	126	126
Ujeté místové kilometry, v mil. km	21 304	21 948	22 604
v tom:			
metro	10 273	10 605	10 711
tramvaje	5 662	6 003	6 372
autobusy	5 369	5 340	5 520
Počet nasazených vozů za 1 den ve špičce²⁾			
metro	486	503	508
tramvaje	601	620	651
autobusy	896	897	921
Přepravené osoby v městské hromadné dopravě v tis.	1 178 276	1 290 962	1 340 532
metro	567 944	623 670	635 052
tramvaje	313 011	353 066	377 803
autobusy ³⁾	297 321	314 226	327 677

Zdroj: Ministerstvo práce a sociálních věcí

¹⁾ včetně vnějšího pásma

²⁾ pravidelný provoz

³⁾ bez smluvních přepravců

PRŮMĚRNÉ SPOTŘEBITELSKÉ CENY VYBRANÝCH DRUHŮ ZBOŽÍ A SLUŽEB V PROSINCI 2017

v Kč

Název reprezentanta	Měřicí jednotka	Praha	ČR
Chléb konzumní kmínový	1 kg	24,31	24,72
Pečivo pšeničné bílé	1 kg	45,15	45,80
Pšeničná mouka hladká	1 kg	11,63	11,69
Těstoviny vaječné	1 kg	52,45	49,11
Rýže loupaná dlouhozrná	1 kg	33,23	36,35
Vepřová pečeně s kostí	1 kg	124,97	117,67
Vepřová kýta bez kosti	1 kg	123,51	124,13
Hovězí maso přední bez kosti	1 kg	168,71	168,15
Hovězí maso přední s kostí	1 kg	133,60	123,26
Šunkový salám	1 kg	149,70	146,59
Poličan	1 kg	212,19	202,72
Kuřata kuchaň celá	1 kg	63,90	67,64
Vejsce slepičí čerstvá	10 ks	50,11	49,95
Mléko polotučné trvanlivé	1 l	16,21	17,13
Sušené polotučné mléko (Sunar)	500 g	199,91	205,24
Tvaroh měkký konzumní	1 kg	74,40	80,67
Jogurt bílý netučný	150 g	8,45	9,07
Máslo čerstvé	1 kg	224,17	217,21
Olej slunečnicový	1 l	36,15	38,64
Jablka konzumní	1 kg	34,24	35,11
Banány žluté	1 kg	30,48	30,66
Konzumní brambory	1 kg	15,16	14,36
Rajská jablka červená kulatá	1 kg	53,31	53,60
Cibule suchá	1 kg	12,90	12,23
Cukr krystalový	1 kg	17,23	17,79
Káva zrnková pražená	100 g	52,96	50,49
Přírodní minerální voda uhlíčitá	1 l	9,01	8,90
Pivo výčepní, světlé, lahvé	0,5 l	12,04	11,57
Čištění pánského obleku	1 ks	334,81	258,66
Parkovné za osobní automobil	1 hod.	33,13	21,71
Poplatek za technickou kontrolu	poplatek	1 028,00	842,24
Gerbera velkokvětá	1 ks	46,44	40,22
Pronájem kurtu na squash	1 hod.	313,84	239,89
Vstupenka do kina	průměr	144,36	124,17
Poplatek za školní družinu	měsíčně	258,13	154,01
Coca Cola (Pepsi Cola) v restauraci	0,2 l	24,07	22,32
Pivo světlé, sudové, výčepní	0,5 l	30,80	28,19
Oběd ve školní jídelně (5. - 9. ročník)	1 menu	27,63	25,17

NEUMÍSTĚNÍ UCHAZEČI O ZAMĚŠTNÁNÍ V MĚSTSKÝCH ČÁSTECH HL. M. PRAHY K 31. 12. 2017

	Neumístění uchazeči		ve věku		Volná pracovní místa
	celkem	ženy	do 24 let	nad 50 let	
Hl. m. Praha	21 787	11 493	540	2 024	42 380
Praha 1	507	236	4	42	4 041
Praha 2	934	482	5	34	1 825
Praha 3	1 448	736	8	33	1 313
Praha 4	2 134	1 104	10	32	2 365
Praha-Kunratice	93	42	10	26	111
Praha 5	1 563	840	10	30	1 984
Praha-Slivenec	57	29	7	44	16
Praha 6	1 317	690	7	37	1 473
Praha-Lysolaje	23	12	4	35	14
Praha-Nebošice	31	14	13	36	15
Praha-Přední Kopanina	11	6	-	36	-
Praha-Suchdol	64	36	11	43	28
Praha 7	829	420	7	31	528
Praha-Troja	18	13	11	23	30
Praha 8	1 807	910	7	32	1 510
Praha-Březiněves	16	7	6	38	10
Praha-Ďáblice	45	30	2	33	11
Praha-Dolní Chabry	47	25	11	31	41
Praha 9	1 097	613	8	28	1 381
Praha 10	1 885	1 016	8	35	1 552
Praha 11	1 151	585	10	29	633
Praha-Křeslice	6	4	-	50	3
Praha-Šeberov	39	20	18	36	19
Praha-Újezd	41	23	20	37	2
Praha 12	826	427	7	34	282
Praha-Libuš	145	78	9	35	152
Praha 13	1 156	601	10	34	949
Praha-Řeporyje	65	39	5	31	35
Praha 14	1 055	606	13	31	297
Praha-Dolní Počernice	43	20	9	42	26
Praha 15	489	266	6	31	396
Praha-Dolní Měcholupy	33	13	12	39	94
Praha-Dubeč	44	26	4	26	19
Praha-Petrovice	95	57	10	32	39
Praha-Štěrboholy	32	14	-	15	76
Praha 16	149	70	7	40	102
Praha-Lipence	41	28	4	32	42
Praha-Lochkov	9	7	11	44	2
Praha-Velká Chuchle	38	22	5	29	25
Praha-Zbraslav	129	68	7	36	186
Praha 17	422	224	9	37	109
Praha-Zličín	81	46	14	21	224
Praha 18	392	211	9	27	292
Praha-Čakovice	191	125	12	26	145
Praha 19	117	62	13	24	39
Praha-Satalice	37	17	25	32	51
Praha-Vinoř	66	41	17	27	35
Praha 20	302	156	14	32	484
Praha 21	189	118	11	26	53
Praha-Běchovice	45	25	13	44	98
Praha-Klánovice	51	28	16	30	3
Praha-Koloděje	38	23	8	42	17
Praha 22	146	83	10	25	90
Praha-Benice	7	3	14	57	5
Praha-Kolovraty	27	18	4	45	2
Praha-Královice	6	3	-	67	-
Praha-Nedvězí	10	4	20	30	5
Ostatní	148	71	15	70	19 101

Zdroj: Ministerstvo práce a sociálních věcí ČR

OBYVATELSTVO V LETECH 2012, 2015, 2017

podle 57 městských částí (k 31.12.)

	2012	2015	2017	Rozdíl 2017/2012 (%)
Praha	1 246 780	1 267 449	1 294 513	3,8
Praha 1	29 415	29 624	29 499	0,3
Praha 2	49 197	49 294	49 624	0,9
Praha 3	71 409	72 507	74 559	4,4
Praha 4	127 633	128 259	128 455	0,6
Praha-Kunratice	8 743	9 428	9 745	11,5
Praha 5	81 443	82 630	85 276	4,7
Praha-Slivenec	3 126	3 431	3 630	16,1
Praha 6	98 444	100 152	104 356	6,0
Praha-Lysolaje	1 443	1 421	1 483	2,8
Praha-Nebošice	3 214	3 319	3 380	5,2
Praha-Př. Kopanina	716	717	675	-5,7
Praha-Suchdol	6 667	7 023	7 151	7,3
Praha 7	41 672	42 902	44 034	5,7
Praha-Troja	1 228	1 272	1 380	12,4
Praha 8	103 073	103 049	105 145	2,0
Praha-Březiněves	1 306	1 473	1 573	20,4
Praha-Řáblice	3 483	3 632	3 615	3,8
Praha-Dolní Chabry	3 836	4 125	4 546	18,5
Praha 9	53 781	56 291	58 050	7,9
Praha 10	109 074	108 756	109 790	0,7
Praha 11	77 051	77 175	77 600	0,7
Praha-Křeslice	958	1 019	1 050	9,6
Praha-Šeberov	3 006	3 058	3 207	6,7
Praha-Újezd	2 812	2 965	3 250	15,6
Praha 12	54 463	55 040	56 249	3,3
Praha-Libuš	9 724	10 175	10 263	5,5
Praha 13	60 580	61 627	62 567	3,3
Praha-Řeporyje	4 040	4 384	4 693	16,2
Praha 14	45 565	46 140	47 051	3,3
Praha-D. Počernice	2 230	2 382	2 468	10,7
Praha 15	31 066	32 590	33 839	8,9
Praha-D. Měcholupy	2 391	2 707	2 993	25,2
Praha-Dubeč	3 553	3 665	3 825	7,7
Praha-Petrovice	6 051	6 018	6 050	-0,0
Praha-Štěrboholy	2 058	2 172	2 243	9,0
Praha 16	8 131	8 320	8 524	4,8
Praha-Lipence	2 523	2 681	2 740	8,6
Praha-Lochkov	662	725	778	17,5
Praha-V. Chuchle	2 215	2 377	2 459	11,0
Praha-Zbraslav	9 658	9 947	9 930	2,8
Praha 17	25 070	24 666	24 359	-2,8
Praha-Zličín	5 327	6 315	6 634	24,5
Praha 18	17 566	18 978	20 071	14,3
Praha-Čakovice	10 026	10 505	11 093	10,6
Praha 19	6 808	6 926	7 156	5,1
Praha-Satalice	2 453	2 500	2 515	2,5
Praha-Vinoř	3 925	4 133	4 373	11,4
Praha 20	15 065	15 224	15 360	2,0
Praha 21	10 396	10 758	10 810	4,0
Praha-Běchovice	3 794	2 611	2 668	-29,7
Praha-Klánovice	3 274	3 440	3 487	6,5
Praha-Koloděje	1 403	1 468	1 532	9,2
Praha 22	9 462	10 549	11 510	21,6
Praha-Benice	564	641	699	23,9
Praha-Kolovraty	3 410	3 606	3 785	11,0
Praha-Královice	308	350	407	32,1
Praha-Nedvězí	289	307	309	6,9

DOKONČENÉ BYTY V LETECH 2012–2017

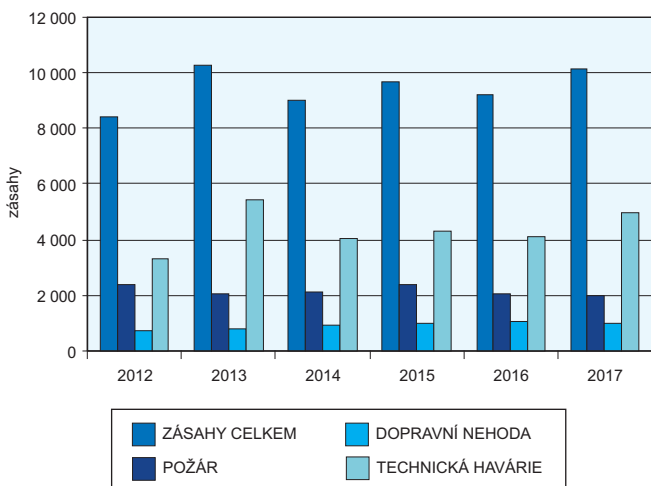
podle 57 městských částí

	2012	2013	2014	2015	2016	2017
Praha	4 024	3 844	4 848	5 211	6 092	5 846
Praha 1	32	-	41	23	1	28
Praha 2	116	118	99	72	87	133
Praha 3	187	40	178	52	1 105	398
Praha 4	328	104	350	231	109	355
Praha-Kunratice	40	39	148	8	19	8
Praha 5	272	217	16	401	41	418
Praha-Slivenec	11	2		6	6	39
Praha 6	225	94	147	115	132	199
Praha-Lysolaje	2	4	1	13	14	12
Praha-Nebušice	11	6	11	7	3	6
Praha-Př. Kopanina	2	4	-	-	-	5
Praha-Suchbát	7	6	6	5	7	42
Praha 7	84	65	127	30	217	335
Praha-Troja	19	1		6	3	1
Praha 8	432	465	138	402	379	325
Praha-Březiněves	12	19	18	10	3	2
Praha-Ďáblice	46	44	32	6	3	6
Praha-Dolní Chabry	11	10	19	190	122	120
Praha 9	138	410	586	424	483	276
Praha 10	198	384	232	407	245	337
Praha 11	166	166	111	219	317	4
Praha-Křeslice	18	2	5	5	4	3
Praha-Šeberov	6	10	4	3	8	14
Praha-Újezd	25	19	22	25	16	41
Praha 12	24	133	200	335	524	362
Praha-Libuš	51	135	33	9	28	33
Praha 13	433	76	248	152	224	408
Praha-Řeporyje	27	150	32	69	239	10
Praha 14	7	5	347	420	181	14
Praha-D. Počernice	6	3	54	7	2	3
Praha 15	14	200	682	575	621	72
Praha-D. Měcholupy	4	112	10	62	82	116
Praha-Dubeč	20	5	4	11	22	128
Praha-Petrovice	2	2	3	4	4	7
Praha-Štěrboholy	28	-	4	3	24	6
Praha 16	10	13	28	12	31	94
Praha-Lipence	19	14	3	11	2	4
Praha-Lochkov	25	6	17	2	2	-
Praha-V. Chuchle	6	3	5	4	10	5
Praha-Zbraslav	16	8	11	8	2	11
Praha 17	1	10	2	39	3	25
Praha-Zličín	407	48	100	361	8	168
Praha 18	4	352	438	14	260	369
Praha-Čakovice	115	31	102	94	126	175
Praha 19	12	5	2	7	4	9
Praha-Satalice	2	3	1	5	10	3
Praha-Vinoř	2	23	2	25	32	10
Praha 20	61	48	27	15	46	38
Praha 21	30	24	20	23	17	33
Praha-Běchovice	5	-	8	1	1	3
Praha-Klánovice	13	19	34	26	15	8
Praha-Koloděje	12	11	6	4	6	6
Praha 22	235	151	102	213	131	600
Praha-Benice	5	16	8	4	9	-
Praha-Kolovraty	36	6	13	20	94	17
Praha-Královice	2	1	9	16	8	1
Praha-Nedvězí	2	2	2	-	-	1

KRIMINALITA, NEHODY, POŽÁRY

	Praha	ČR
Zjištěné trestné činy	50 726	202 303
z toho:		
hospodářská kriminalita	6 382	26 294
obecná kriminalita	41 859	150 167
z toho:		
násilné trestné činy	1 508	13 672
krádeže, vloupání	30 646	90 228
Trestné činy na 1 000 obyvatel	39,4	19,1
Objasněné trestné činy	11 780	94 890
Dopravní nehody	23 032	103 821
Usmrcené osoby	17	502
Zraněné osoby	2 107	27 079
v tom:		
těžce	156	2 339
lehce	1 951	24 740
Požáry	1 974	16 757
Usmrcené osoby	7	92
Zraněné osoby	144	1 392
Požáry na 1 000 obyvatel	1,5	1,6

ZÁSAHY HASIČSKÉHO ZÁCHRANNÉHO SBORU HL. M. PRAHY



KONTAKTY

Krajská správa ČSÚ v hl. m. Praze

Oddělení informačních služeb

e-mail: infoservispraha@czso.cz

vedoucí: RNDr. Tomáš Mládek

tel.: 274 052 673

e-mail: tomas.mladek@czso.cz

kontakt pro dotazy v anglickém jazyce

Mgr. Lada Loudilová

tel.: 274 054 163

e-mail: lada.loudilova@czso.cz

Informační služby – ústředí

Dotazy k rychlým informacím

tel.: 274 052 304, 274 052 451; fax: 274 054 083

e-mail: infoservis@czso.cz

Telefonické, e-mailové i písemné dotazy a zpracování informací

tel.: 274 052 304, 274 052 733, 274 052 451; fax: 274 054 083

e-mail: infoservis@czso.cz

Prodejna statistických publikací, pokladna

tel.: 274 052 361; fax: 274 054 083

e-mail: prodejna@czso.cz

Ústřední statistická knihovna

tel.: 274 052 361 (výpůjční služba)

e-mail: knihovna@czso.cz

PUBLIKACE

Statistická ročenka hl. m. Prahy – ročně

V česko-anglické verzi, detailní přehled dat o Praze včetně dat o správních obvodech a městských částech

INTERNETOVÉ DOKUMENTY

Statistický bulletin – hl. m. Praha – čtvrtletně

Aktuální údaje

Základní tendence demografického, sociálního a ekonomického vývoje hl. m. Prahy v roce 2017

www.praha.czso.cz

www.praha.czso.cz

Zpracovala

Krajská správa ČSÚ v hl. m. Praze,
oddělení informačních služeb

Praha, červen 2018

Kontaktní zaměstnanec

Ing. Marcela Pišová
Tel.: 274 052 507
e-mail: marcela.pisova@czso.cz

Objednávky přijímá

Český statistický úřad,
odbor informačních služeb
Na padesátém 81, 100 82 Praha 10
Fax: 274 054 070

Kontakt pro objednávky

e-mail: objednavky@czso.cz

ISBN: 978-80-250-2862-9

Č. j.: 01837/2018 - 7101

© Český statistický úřad, Praha, 2018