



národní
úložiště
šedé
literatury

NTK jako prostor nejen ke studiu

Pavlík, Vladimír; Heřmanová, Jitka
2018

Dostupný z <http://www.nusl.cz/ntk/nusl-391411>

Dílo je chráněno podle autorského zákona č. 121/2000 Sb.

Licence Creative Commons Uveďte původ-Neužívejte komerčně-Nezpracovávejte 4.0

Tento dokument byl stažen z Národního úložiště šedé literatury (NUŠL).

Datum stažení: 26.04.2024

Další dokumenty můžete najít prostřednictvím vyhledávacího rozhraní nusl.cz .

NTK

50°6'14.083"N, 14°23'26.365"E

Národní technická knihovna
National Library of Technology

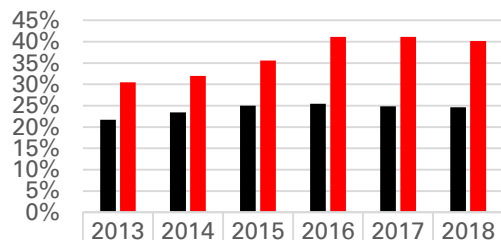
NTK jako...

...prostor nejen ke studiu

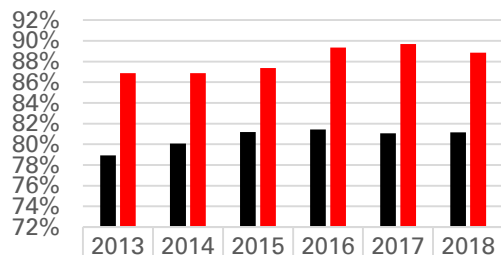
Vladimír Pavlík

Jitka Heřmanová

Kdo k nám chodí a kdy



■ procento registrovaných cizinců	22%	23%	25%	25%	25%	25%
■ procento návštěv cizinců	30%	32%	36%	41%	41%	40%



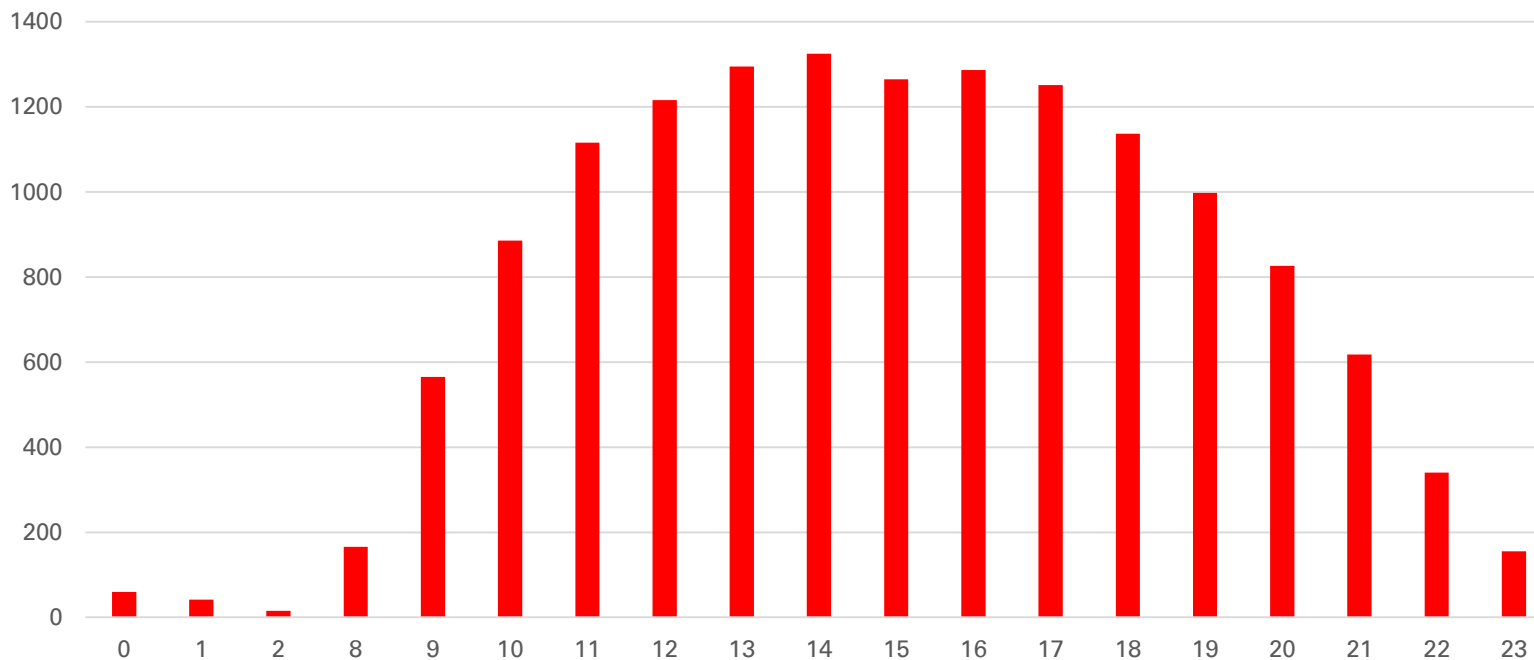
■ procento registrovaných studentů	79%	80%	81%	81%	81%	81%
■ procento návštěv studentů	87%	87%	87%	89%	90%	89%

Kdo k nám chodí a kdy



2018 ČVUT	20%
VŠCHT	11%
Česká zemědělská univerzita v Praze (ČZU)	8%
Univerzita Karlova v Praze (UK)	8%
Ostatní VŠ	6%
Střední škola	4%

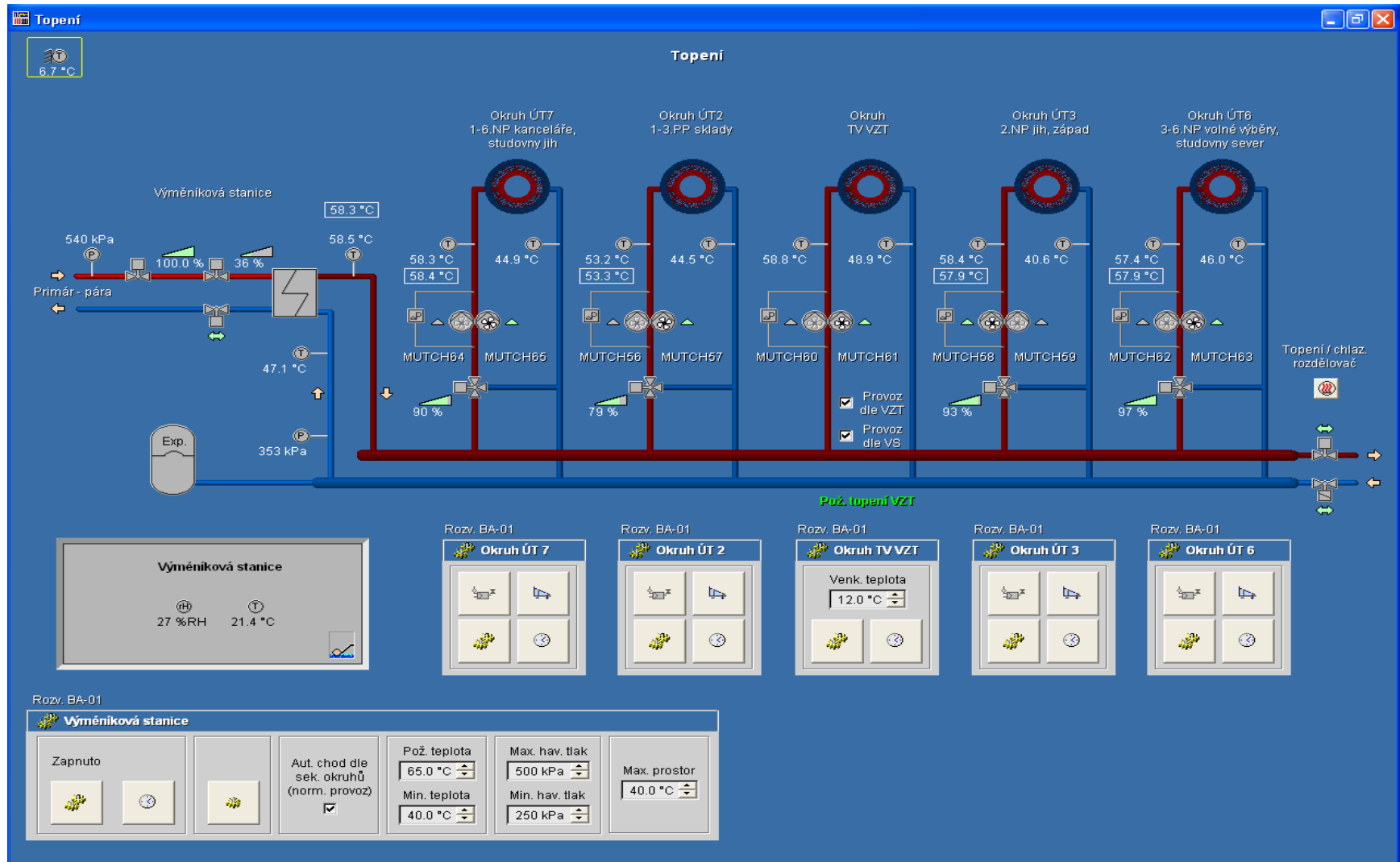
Kdo k nám chodí a kdy



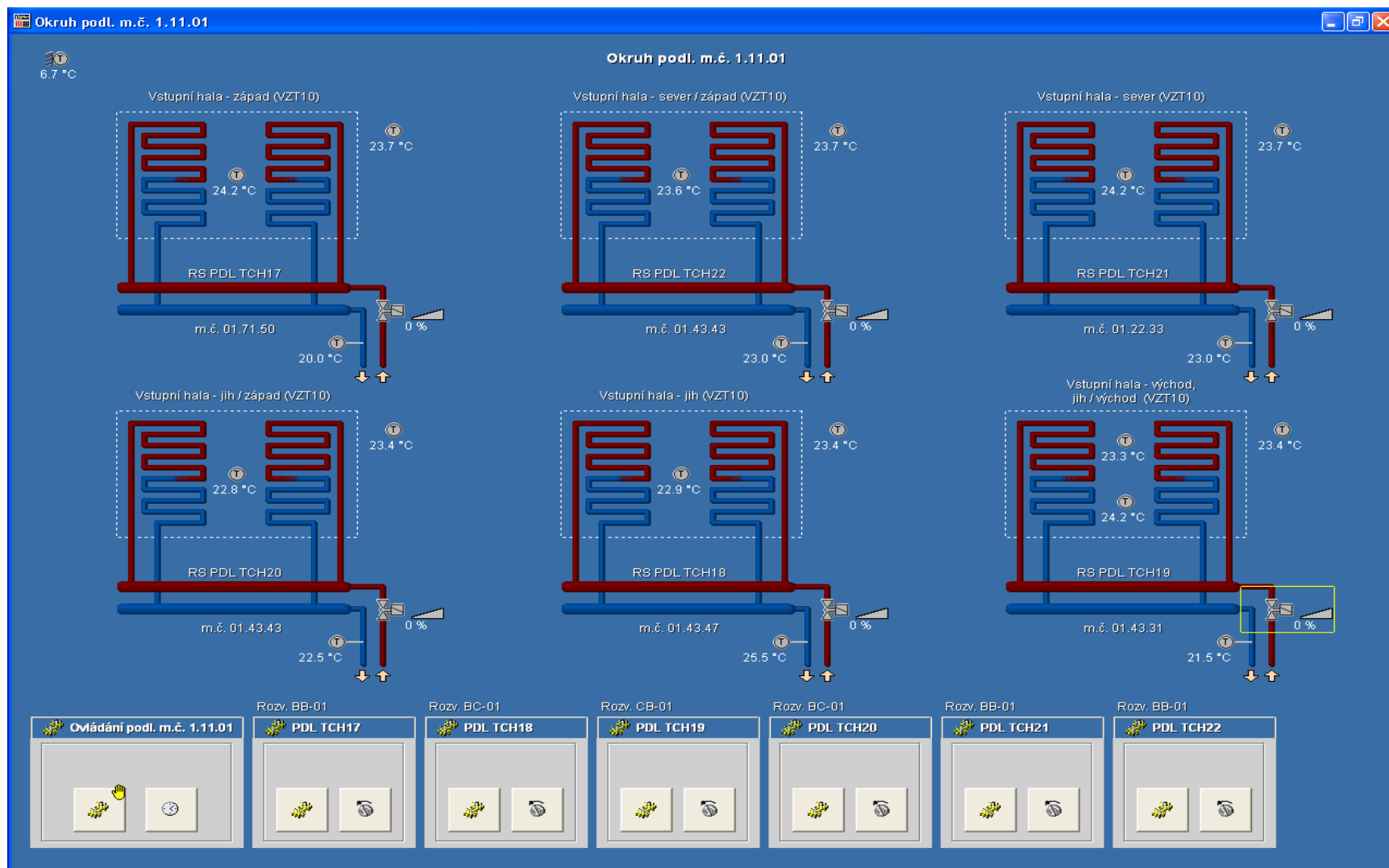
Co to pro nás obnáší

- **Výrazné rozšíření otevírací doby, zejména ve zkuškovém období (původní otevírací doba byla 8 – 20, nyní 8 – 02)**
- **Dvojazyčná komunikace**
- **Být vlídní a kompetentní (služby a ostraha)**
- **Zajistit čistotu a bezpečnost (vandalové, problematictí návštěvníci...)**
- **Energie (rozšířená spotřeba)**
- **Nábytek a zařízení se ničí, přesouvá, opotřebovává**
- **Řízení prostředí systémem f. Siemens**

Řízení prostředí



Řízení prostředí



Vandalové



Vandalové



Společenské centrum Kampusu

Pronajímáme prostory:

- Městská knihovna
- Knihkupectví ČVUT
- Prodejna kancelářských potřeb
- Kavárna

Provozujeme:

- Galerie
- Konferenční sál



Společenské centrum Kampusu

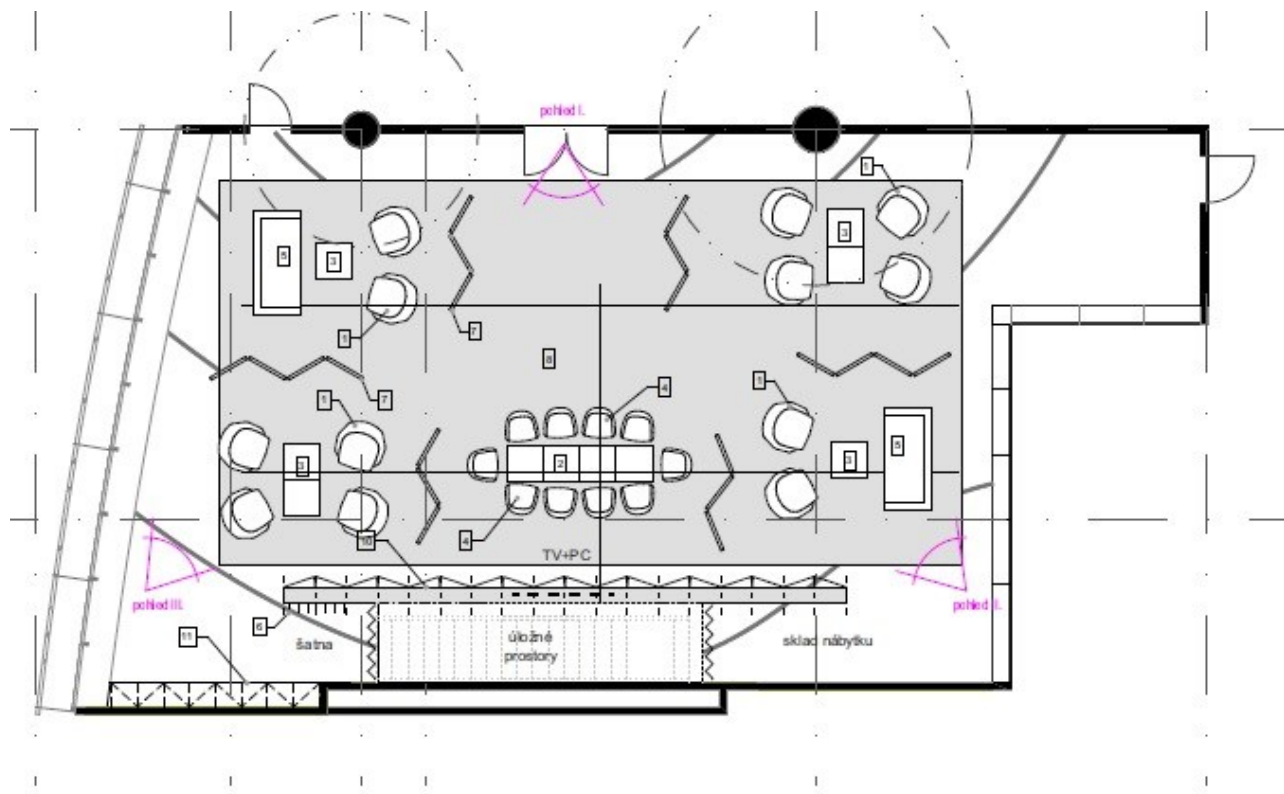


Faculty lounge

Akademická klubovna NTK by měla být prostorem vyhrazeným pro registrované učitele VŠ a SŠ, vědecké pracovníky (včetně postgraduálních studentů), pro management vzdělávacích a vědecko-výzkumných institucí a jejich hosty a doprovod. Mohla/měla by být víceúčelová, tedy uzpůsobená pro:

- individuální a skupinovou práci (mimo dosah studentů)
- relaxaci, odpočinek, soukromé a profesionální záliby
- neformální a formální setkání a diskuse, které mohou inspirovat k novým nápadům a mezioborové spolupráci, zejména na poli výzkumu a učení
- příležitostné akce, formální a neformální, např. pro diskuse, křest knih a promoce, publikační, pedagogické a vědecké činnosti
- Akademická klubovna NTK by nebude určena pro výuku, konzultace a práci se studenty (k tomu můžeme nabídnout naše regulérní týmové studovny a učebny). Také nebude sloužit pro komerční účely jakéhokoli druhu (např. prezentace firem, mimoakademických vydavatelů, vendorů a sponzorů).

Faculty lounge



Faculty lounge

