



národní
úložiště
šedé
literatury

Čtvrtletník Galerie výtvarného umění v Ostravě

Mertha, Kateřina; Šrubařová, Jana; Šuláková, Kateřina
2017

Dostupný z <http://www.nusl.cz/ntk/nusl-383485>

Dílo je chráněno podle autorského zákona č. 121/2000 Sb.

Tento dokument byl stažen z Národního úložiště šedé literatury (NUŠL).

Datum stažení: 25.04.2024

Další dokumenty můžete najít prostřednictvím vyhledávacího rozhraní nusl.cz .

**GALERIE
VÝTVARNÉHO UMĚNÍ
V OSTRAVĚ**

**GALLERY
OF FINE ARTS
IN OSTRAVA**

PROGRAM

**LEDEN –
BŘEZEN**

JANUARY – MARCH

2017

GVUO

BÍLÝ STÍN

Vážený návštěvníku galerie, od počátku tohoto roku se budete v Domě umění pravidelně setkávat s krátkodobě vystaveným soliterním dílem ze sbírek Galerie výtvarného umění v Ostravě.

Nápad vystavit jeden obraz vznikl při tvorbě nového vizuálního stylu galerie. Novou identitu galerie jsme ve spolupráci s týmem GVUO nechtěli spojit pouze s grafickou podobou, ale i s určitým vykročením z běžného rámce s netradičními přesahy ve formě doprovodných programů k vystaveným dílům s překvapivými či neobvyklými pohledy na ně.

Výstavy jednoho díla se stanou aktivní součástí prezentace galerie a kromě svébytného poutače sbírky budou fungovat i jako generátor barevnosti nové grafické tváře. Na základě vybraného díla vytvoříme barevnou škálu, kterou budeme využívat při tvorbě konkrétních grafických výstupů, jako je například čtvrtletní program, který právě držíte v ruce.

Vystavená díla budou vybírat různorodé osobnosti z řad literátů, výtvarných umělců, divadelníků, architektů, vědců, hudebníků, restaurátorů a dalších profesí, které se primárně uměnovědou nezabývají, ale jejich citlivost a invence je kvalifikuje k tomu, aby se staly kurátorem výstavy pro jeden obraz. Na základě své volby se pak tyto osobnosti podělí o svůj specifický pohled na vybrané dílo, například formou přednášky, či veřejného čtení, v návaznosti na svou vlastní práci.

Než bude postavena nová budova Galerie výtvarného umění v Ostravě, které její architekt Josef Pleskot vtiskl pozitivní název Bílý stín, ve vzájemné spolupráci podpoříme jednak povědomí o rozsáhlé kvalitní sbírce GVUO a zároveň s ní budeme neustále pracovat, aby bylo zřejmé, že jde o sbírku živou, která se nadále rozrůstá, a že je s ní adekvátně nakládáno ve vztahu k veřejnosti i současnosti.

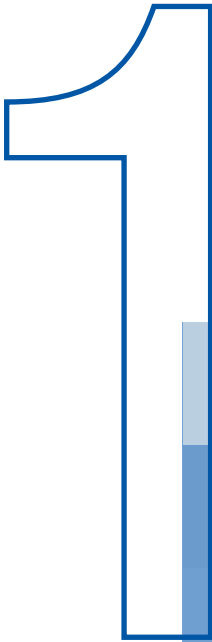
Jako první byl ze sbírek GVUO vybrán obraz Václava Boštika s názvem Modrá (Pro Jana Palacha) z roku 1969. Dílo vybrala architektka Pavla Melková s přihlédnutím k časovému období, tedy lednu, kdy si připomínáme výročí upálení studenta Jana Palacha na protest proti sovětské okupaci. Pavla Melková obraz vybrala i v souvislosti s jejím zájmem o čisté, minimalistické formy a v neposlední řadě také proto, že návrh na vytvoření Památníku oběti Jana Palacha ve Všetatech ateliéru MCA (Melková–Cikán architekti) zvítězil v architektonické soutěži a byl vybrán k realizaci.

Tým GVUO

a

**Robert V. Novák a Zuzana Burgrová,
grafičtí designéři, autoři nového
vizuálního stylu GVUO**

18. 1.
— 20. 2.



Reduktivní barevná škála generovaná z obrazu Václava Boštíka

Václav Boštík

Modrá
(Pro Jana Palacha)
1969



První dílo vybrala
Ing. arch. Pavla Melková

28. 9.
— 8. 1.

V novém světě

Podmínky modernity
1917–1927

Výstava V novém světě přináší prvý souhrnný pohled na jedno z nejdůležitějších období v dějinách českého umění 20. století. Věnuje se desetiletí 1917–1927, ve kterém došlo kromě nejvýznamnější politické události v soudobých dějinách, již bylo založení samostatného Československa, ke zlomovým událostem na výtvarné scéně. Vzniklo množství uměleckých seskupení, jako Tvrdošijní, Devětsil, Die Pilger, Nová skupina, Koliba, Sociální skupina, vnášejících důležitý pohyb do ustrnulého stavu české výtvarné kultury, SVU Mánes a Umělecká beseda, jejichž činnost utlumila válka, přehodnotily svůj program. Podstatnou roli sehrálo nakladatelství Aventinum, jež v roce 1919 založil Otakar Štorch-Marien, jemuž se v roce 1927 podařilo v Aventinské skupině sdružit nejvýznamnější umělce první

poloviny 20. let. Výstava poskytuje široký pohled na vývoj moderního a avantgardního umění v desetiletí, v němž se prudce rozvíjely všechny umělecké oblasti. V devíti částech se věnuje nejvýznamnějším umělcům své doby, kteří žili v Paříži, stejně jako pozapomenutým autorům, kteří pracovali mimo společenská centra.

Karel Šrp

Dům umění vernisáž
Ostrava 27. září 2016 v 17 hodin

In a New World

Conditions of Modernity
1917–1927

Approximately 250 works of art spanning more than 60 authors will be included in the project. Conditions of Modernity represents a continuation and culmination of the ideas presented in the preceding exhibitions of Contentions of Vision and Black Suns, which mapped the works of the first half of the 20th century.

The House Opening
of Art, Ostrava 27 September at 5 pm



Jindřich Štyrský, Krajina v oblacích, 1925,
olej, plátno, 85 × 50,5 cm, R2G Art Foundation

18. 1. — 5. 3.

Album 76

Situace výtvarného života v 70. letech minulého století byla všeobecně frustrující. Neoficiální umění nemělo možnost prezentace na oficiálním fóru a jen těžko si hledalo cesty z ateliérů k veřejnosti. Je mimořádné a současně paradoxní, že právě na Ostravsku se to v několika případech dařilo s koncem 70. let a zejména v 80. letech. Album 76 bylo jedním z prvních květů aktivit lidí, kteří primárně stáli mimo struktury uměleckého provozu, inženýrů Ivo Janouška, Kamila Drabiny, Jana Štefana, později Milana Webera a Jiřího Lukeše. První tři jmenovaní ve spolupráci s Eduardem Ovčáčkem, autorem titulního listu, vydali album nejlepších umělců té doby, kteří měli takto téměř jedinou možnost prezentace. Album 76, které navazovalo na album děl dvaceti čtyř výtvarníků z předcházejícího

roku, v němž byly na fotografiích vzájemně konfrontovány jejich práce, nově obsahovalo také slovenské umělce. Zadání byla grafika s možností kresby pro ty, kteří se této technice nevěnovali. Spektrum výtvarných názorů je pestré od tradičních forem až po velmi progresivní. Pochopitelně vznik a existence alba byly spojeny s mnohými perzekucemi, přesto unikátnost této kolekce a čas vše překonaly.

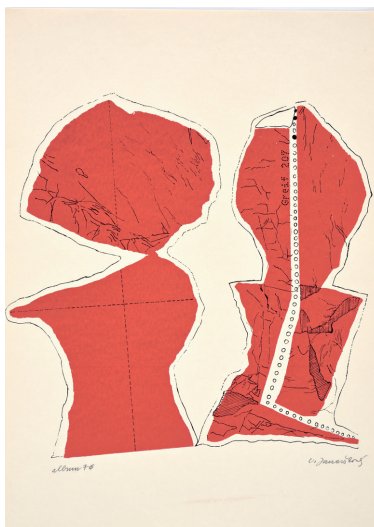
Jiří Jůza

**Dům umění
Ostrava** **vernisáž
17. ledna v 17 hodin**

The Album 76

The Album 76 was one of the first flowers of the activities of artists who stood outside of the primary structure of the art management, engineers Ivo Janoušek, Kamil Drabina, Jan Štefan, later Milan Weber and Jiří Lukes. First three mentioned authors in cooperating with Eduard Ovčáček, who is author of the cover sheet released the Album of the best artists of that time who had so nearly the only option presentation.

**The House
of Art, Ostrava** **Opening
17 January at 5 pm**



Věra Janoušková, Dvojice – Album 76, serigrafie, papír, 52,3 x 37 cm

18. 1.
— 31. 12.

Tradice v proudu modernity

Stálá expozice

Dlouhodobá výstava představuje jeden z proudů výtvarného umění, který byl v určitých obdobích přeceňován a v jiných bagatelizován, a tím je tradiční malba. Jedná se o díla zakladatelů generace české malby, jako byl Luděk Marold, Vojtěch Hynais nebo Václav Brožík, jejichž tvorba je představena především portrétními díly. Dále jsou zde zastoupeny obrazy malířů, kteří byli dlouhý čas neprávem spíše na okraji zájmu uměnovědy, jako například Maxmilán Pirner nebo Beneš Knüpfel. A v neposlední řadě díla autorů, kteří se vymezili proti modernistickým proudům, ať již cíleně, nebo nevědomky v rovině formální, či námětové. Přesto lze jejich

tvorbu do jisté míry považovat za základnu pro následné avantgardní výboje. Často se jedná o autory, kteří byli střídavě ceněni a zavržováni, jako byl Julius Mařák, Alois Kalvoda, Václav Radimský a řada dalších. Na výstavě jsou dále prezentována díla malířů, jako je Rudolf Kremlička nebo Václav Bošтік ve výrazové poloze, ve které je příliš neznáme. Všechna díla spojuje řemeslná dokonalost a zároveň ryze vlastní invence a individuální rukopis v duchu tradiční malby, což je nečiní umělecky méně hodnotné než jejich slavnější avantgardní protějšky. Vystavená díla pocházejí ze sbírky galerie výtvarného umění v Ostravě.

Renata Skřebská

Dům umění
Ostrava

vernisáž
17. ledna v 17 hodin

Tradition in the current of modernity

Permanent
Exhibition

The exhibition will present traditional painting performed by artists such were Luděk Marold, Vojtěch Hynais, Václav Brožík, Julius Mařák, Alois Kalvoda, Václav Radimský and others, who are represented in the collections from Gallery of Fine Arts in Ostrava.

The House
of Art, Ostrava

Opening
17 January at 5 pm



Alois Kalvoda, Zimní krajina, před 1920,
olej, plátno, 47 × 65 cm

25. 1.
— 26. 3.

Narušená imaginace

Making Windows Where
There Were Once Walls

Narušená imaginace s podtitulem Making Windows Where There Were Once Walls je první veřejná výstava zaměřená na mezinárodní část sbírky Roberta Runtáka. Výstava, jejíž kurátorkou je Jane Neal, představuje témata, která Runtáka inspirovala k výběru pláten, jež zahrnul do své sbírky. Výstava si klade za cíl zdůraznit dva motivy, které se vinou celou výstavou: jedince uprostřed měnící se společnosti a umělecké uchopení a ocenění síly lidského ducha. Jsou to právě tyto motivy, které jsou ve sbírce podstatné a odhalují osobní vztah sběratele k umění i jeho postavení ve společnosti.

Podtitul naznačuje otvor do prostoru, který býval uzavřený, nebo dokonce pevně vyzděný. Je zde náznak něčeho skrytého, voyeurského, spojeného s pozorováním. Okna evokují odbourávání tabu, únik z všednosti prostřednictvím umělecké představitosti. Podtitul vychází od francouzského filozofa Michela Foucaulta. Nikdo však není schopen potvrdit, zda Foucault skutečně vyřkl slova: „Nejsem prorok. Já jen dělám okna tam, kde dříve, bývaly zdi.“ Narušená imaginace však přesto vytváří kulturu, kterou více než kdy předtím potřebujeme pro inspiraci a změnu společnosti.



Jonathan Wateridge, Boy on the Wall, 2012,
olej, plátno, 282 × 400 cm

Radu Baies, Tilo Baumgärtel, Giampaolo Bertozzi, Norbert Bisky, Zsolt Bodoni, Alin Bozbiacu, Cornel Burgert, Jonas Burgert, Stefano dal Monte Casoni, Dinos Chapman, Jake Chapman, Kis Roka Csaba, Martin Eder, Tim Eitel, Oana Farcas, Robert Fekete, Michael Kunze, Haruko Maeda, Marin Majic, Justin Mortimer, Leopold Rabus, Daniel Richter, Serban Savu, George Shaw, Mircea Suciú, Attila Szucs, Alexander Tinei, Szabolcs Veress, Caroline Walker, Jonathan Wateridge, Craig Wylie

Výstava je rozdělena do čtyř sekcí. První z nich nese název Izolovaný jednotlivec, ztráta sebe sama a otázka bytí člověka. Co to znamená být člověkem? Strach z toho, že bychom mohli být vystaveni riziku obětovat lidství, se pro nás stává větší obavou než science fiction. Řada umělců ve sbírce řeší vzrůstající izolaci jedince ve společnosti a znatelný pokles empatie jednoho k druhému. Proces dehumanizace je zachycen v této sekci, kde na jednotlivých dílech lze spatřit nalezneme jedince fyzicky vyčleněného ze společnosti, nebo odlišitého v podobě „jeden z davu“.

Druhá část výstavy nazvaná Tajné okno, nový voyeurismus a únik do jiných světů nás zavede do podivných a tajných světů, v nichž se umělec stává režisérem. V této části se setkáváme se světy uvnitř světů. Lze sledovat dopad voyeurismu na umělce, ale i to, jak internet a sociální média mění způsob, jakým umělci vytvářejí své obrazy, což jim umožňuje pohybovat se napříč časem od uměleckých hnutí k moderním fenoménům a populární kultuře. Surrealismus, folklor a pohádky koexistují s hyperrealními i filmovými vizemi a moderní interiéry tak ustupují děsivým scénám, které odkazují na temnou stránku naší reality.

Třetí oblast nese název Záhady v městské a venkovské krajině. V této sekci umělci prozkoumávají záhady v městském nebo venkovském kontextu. V této části lze

vysledovat přesun ze středu arkadických krajin, které působí starodávně i futuristicky, k zemi nikoho, která odpovídá freudovskému pojetí duality. Nalezneme osobnosti, které napadají klíše o normálnosti a konfrontují naše obavy z jinakosti a odlišnosti.

Poslední část výstavy se nazývá Inscenovaný výjev, zátiší a cirkus historie. Jedná se o kaleidoskop podivných výjevů a znepokojujících kontextů. Přejichod od divadelních extravagancí berlínských kabaretů 20. let k s nadsázkou podané kultuře politiky, která je propojena s aktuálním děním i historickými odkazy. Malby se pohybují na tenké hranici mezi vysokým uměním a nízkou kulturou.

Co můžeme říci o mezinárodní části sbírky Roberta Runtáka? Co může výstava znamenat pro mladé české umělce a pro ty, kteří ji navštíví? Z maleb je patrné, že síla lidského ducha, jak ji zachycuje umělecký projev, má mnoho forem. I práce na této výstavě je částí kolektivní „narušené imaginace“. Okna slouží jako otvory do okolního světa, ale také vpuštějí světlo a odhalují věci, které jsou skryté ve tmě. Nejsou to portály do budoucnosti, ale vize, které nám umožní snít a odvážit se čelit více zdem. A to je to, co je pro nás v tomto podivném světě důležité a na co je třeba pamatovat.

Jane Neal



Serban Savu, Burglars, 2013,
olej, plátno, 34 × 50 cm

Jane Neal je nezávislou kurátorkou žijící v Oxfordu, která je autorkou řady výstavních projektů nejen ve Velké Británii a po celé Evropě, ale také Asii a USA. Věnuje se mimo jiné i autorům střední a východní Evropy. Českému publiku je známá jako autorka výstavy „Nightfall“ v pražském Rudolfinu uspořádané v roce 2013.

Dům umění Ostrava **vernisáž 24. ledna v 17 hodin**

Komentované prohlídky k výstavě se uskuteční vždy ve čtvrtek 9. a 16. února a 16. března v 17 hodin. Nutná je rezervace online na www.gvuo.cz. Vstup s platnou vstupenkou na výstavu.

Disruptive imagination

Making Windows Where There Were Once Walls

Making Windows Where There Were Once Walls is the first public exhibition focused solely on the international part of Robert Runtak's collection. Curated by Jane Neal, the exhibition endeavours to present common themes which occur within the body of work that Runtak has been inspired to collect. Notwithstanding this, the show seeks to highlight two very particular threads which weave together throughout the exhibition: an acute awareness of the individual amidst the changing nature of contempo-

rary society, and a uniquely artistic understanding and appreciation of the power of the human spirit. It is these threads which hold the essence of the works in the collection and reveal the collector's own personal relationship to art and to its standing within society today.

We live in a time of great change and political upheaval throughout the world. The word 'wall' has come to take on great symbolism in recent months: we think of borders, of shutting out certain peoples or groups of people and we think of factions and pronounced divisions. It is then perhaps a good moment to reflect on how art might help us to find or make windows where there were once walls.



Mircea Suciú, *Self Exiled*, 2013,
olej, plátno, 60 × 60 cm



Jake a Dinos Chapman, *One Day You Will No Longer Be Loved (The Musicians)*, 2014,
olej, plátno, 99 × 121,5 cm

The title of the exhibition suggests an opening into an area that was once closed or even firmly walled up. There is a hint of something covert, perhaps voyeuristic or linked to surveillance – both of which are growing concerns in our contemporary age and pertinent to our time. Conversely, making windows into walls could be interpreted from an extremely positive perspective. It evokes the breakdown of taboos, an escape from the mundane through the extraordinary power of the artistic imagination, and thus the ability to confront the ills of the modern condition through the freedom of creativity.



Haruko Maeda, Love Explosion, 2013,
akvarel, fix, papír, 135 × 100 cm

We owe thanks to the French philosopher, Foucault for the title of the exhibition. Although intriguingly, no one has been able to confirm whether Foucault actually said the words: 'I'm no prophet. I'm just making windows where there were once walls.', it has been enough for people to think he did. It became attributed to him, an urban myth of sorts. Yet 'disruptive imagination' or 'myth making', creates culture and now perhaps more than ever before, we need it to inspire and to effect change.

Jane Neal is an independent curator living in Oxford, the author of a series of exhibition projects both in the UK and across Europe, but also Asia and the USA. It is among other authors with Central Eastern Europe. Czech audience is known as the author of the exhibition "Nightfall" Rudolfinum in Prague organized in 2013.

Jane Neal

Jane Neal is an independent curator living in Oxford, the author of a series of exhibition projects both in the UK and across Europe, but also Asia and the USA. It is among other authors with Central Eastern Europe. Czech audience is known as the author of the exhibition „Nightfall“ Rudolfinum in Prague organized in 2013.

**The House
of Art, Ostrava**

**Opening
24 January at 5 pm**

15. 3.
— 4. 6.

Linie versus tvar

Známé sochy a neznámé
kresby sochařů

Název výstavy odkazuje na úzké propojení uměleckého oboru kresby a sochy. Kresbu můžeme vnímat jako nezbytnou a přípravnou fázi pro následné sochařské vyjádření, ale také jako svébytný projev práce sochaře. Na výstavě jsou prezentována sochařská díla výlučných českých sochařských osobností, jako byli Jan Štursa, Josef Mařátka, Otakar Španiel, Otto Gutfreund, Josef Kubiček, Karel Dvořák, Vincenc Makovský, Augustin Handzel, Ladislav Zívř, Vincenc Vingler a řada dalších v konfrontaci

se studijními skicami, ale také důvěrnými a osobními kreslířskými vizemi. Vystavená díla pocházejí ze sbírky Galerie výtvarného umění v Ostravě.

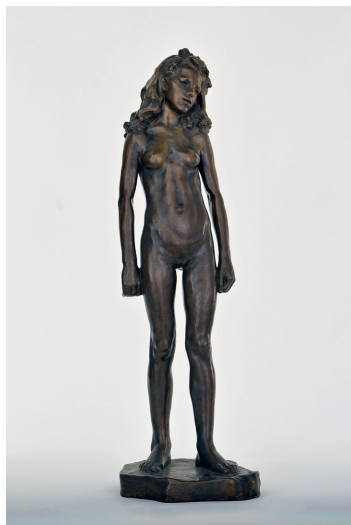
Renata Skřebská

Dům umění **vernisáž**
Ostrava **14. března v 17 hodin**

The Line versus shape

Known sculptures and
unknown drawings
by sculptors

The exhibition's title refers to the close link between artistic field of the art and sculpture. The exhibition presents artworks of exclusive Czech sculptural figures as Jan Štursa, Josef Mařátka, Otakar Španiel, Otto Gutfreund, Josef Kubiček, Karel Dvořák, Vincenc Makovský, Augustin Handzel, Ladislav Zívř, Vincenc Vingler and many others in a confrontation with the study sketches, but also confidential and personal visions draftsmanship. The exhibited works come from the collection of the Gallery of Fine Arts in Ostrava.



Jan Štursa, Puberta, 1905,
bronz, v. 83 cm

**The House
of Art, Ostrava**

**Opening
14 March at 5 pm**

20.1.
— 19. 3.

Emil Filla

ze sbírek Galerie
výtvarného umění
v Ostravě

Galerie výtvarného umění v Ostravě je pověstná svou unikátní sbírkou české moderny. Mezi nejpočetněji zastoupené autory v této kolekci patří právě Emil Filla. Ve sbírce je prezentován téměř dvaceti obrazy, které velmi komplexně zachycují celou tvorbu tohoto zásadního autora české výtvarné scény první poloviny 20. století. Filla nebyl jen pozoruhodným kubistou, jeho tvorba se postupně ve 30. letech zaobírala také vlasteneckými náměty, které měly varovat před vzrůstajícím

nebezpečím nacismu. V opavském Domě umění bude tento pozoruhodný autor prezentován výběrem, který představí jeho dílo od počátku století do konce 40. let.

Jan Kudrna

Dům umění vernisáž
Opava 19. ledna v 17 hodin

Emil Filla

from the collections
Gallery of Fine Arts
in Ostrava

The exhibition presents the work of Emil Filla from the collection of Gallery of Fine Arts In Ostrava.

The House Opening
of Art, Opava 19 January at 5 pm



Filla Emil, Zátiší s textem Praha-Mánes,
1921, olej, plátno, 50 × 70 cm

Dům umění Opava

Pekařská 12
746 01 Opava

dum.umeni@oko-opava.cz
T: +420 553 668 734



OTEVŘENO:
úť — ne 10 — 18 h



VZDĚLÁVACÍ PROGRAMY

Galerijní animace jsou určeny především dětem z mateřských a žákům ze základních škol, studentům víceletých gymnázií, středních, vysokých i základních uměleckých škol, rodičům s dětmi nebo skupinám dospělých.

Vzdělávací programy ožívují a ozvláštňují svět umění aktivním zapojením návštěvníků do činností spjatých s aktuálními výstavami. Náplní programů jsou interaktivní prohlídky i různé tvořivé a vzdělávací aktivity. Děti i dospělí získávají jedinečnou zkušenost práce před originály uměleckých děl a ve výjimečném prostředí. Poznávají umění skrze vlastní slovní komentáře, výtvarné analýzy a interpretace, pracovní listy, speciální didaktické a výtvarné pomůcky, prostřednictvím zážitku, hry a vlastní tvůrčí činnosti. Probouzí se tak jejich zájem o umění. Přemýšlení o záměrech, technikách a významech v umění umožňuje jeho hlubší vnímání a pochopení. Animační programy pro školy jsou potřebným doplňkem ke klasické školní výuce. Prostřednictvím neformálního vzdělávání a alternativních pedagogických přístupů pomáhají rozvíjet cílové kompetence

Rámcově vzdělávacích programů a Školních vzdělávacích programů. Galerijní pedagogové vedou děti k týmové spolupráci a zároveň je přibližují k jejich individualitě. Podporují jejich svobodný projev a vedou k uvědomění si vlastní jedinečnosti, vnímání světa, sama sebe, společnosti, kultury a doby.

Programy rozvíjejí tvořivost a tvořivé myšlení, které pak děti mohou uplatnit kromě výtvarné výchovy i v mnoha dalších školních předmětech, ale i během celého života v různých činnostech, dovednostech a rovinách. Rozvíjení tvořivosti může mít pozitivní dopady na zdraví a psychiku dětí.

NUTNÁ REZERVACE PŘEDEM

Doporučujeme objednávat programy s dostatečným časovým předstihem zejména v případě, že vyžadujete konkrétní datum. Telefonická či písemná objednávka je závazná, musí obsahovat datum a hodinu, název programu, ročník, počet žáků ve skupině, vaše jméno, název školy, telefonické spojení a případně e-mailovou adresu. Pokud se vám nepodaří spojit se s námi telefonicky, rádi vám zavoláme zpět.

DĚLKA PROGRAMU

MŠ 60 minut / ZŠ, SŠ, VOŠ a ZUŠ 90 minut
Programy se uskutečňují pondělí až pátek od 8 do 18 hodin v Domě umění.

Vzdělávací program pro MŠ, ZŠ a SŠ

Album 76

25. 1. – 5. 3. 2017

Výstava Album 76 dětem přiblíží české umění konce 70. let a 80. let, zastoupené převážně grafickými listy a kresbou. S dětmi si prohlédneme vystavená díla a popovídáme si o nich, jejich autorech a o tom, co je to grafika a jak se vytváří. V tvůrčí výtvarné části programu se ponoříme do světa struktury, barev, tvarů a necháme se jimi inspirovat pro vlastní výtvarnou činnost, v níž prozkoumáme možnosti grafického vyjádření.

Vzdělávací program pro MŠ, ZŠ a SŠ

Tradice v proudu modernity

25. 1. – 31. 12.

Výstava představuje tradiční českou malbu z období konce 19. století do 30. let 20. století ze sbírek Galerie výtvarného umění v Ostravě. Vystavená díla jsou zastoupena především portrétní tvorbou a krajino-malbou. V rámci vzdělávacího programu zhlédneme výstavu, přiblížíme dětem a studentům tehdejší dobu. Ve výtvarné části se necháme inspirovat vystavenými díly. Náplň výtvarné činnosti bude upřesněna v měsíčním programu.



VSTUPNÉ 20 Kč

Dítě, studenta a pedagogický doprovod zdarma. Možnost využití bezplatné Bonus karty (každá pátá návštěva skupiny zdarma, k dispozici na pokladně Domu umění, GVUO)

Vzdělávací program pro 8., 9. třídy ZŠ, SŠ a dospělé

Narušená imaginace

25. 1. – 26. 3.

Výstava evropské malby ze Sbírký Roberta Runtáka se zaměřuje na umění vzniklé po roce 2000, snaží se hledat souvislosti a vztahy mezi jednotlivými autory. V interaktivním programu se s žáky a studenty dotkneme aktuálních témat, jakými jsou současná média, sociální sítě a jiné. Budeme diskutovat o tom, jaké mají vlivy a dopady na jednotlivce a společnost. Jak působí na prožívání, vnímání světa, vztahů a na naši identitu. Multimediální program je proložen řadou tvůrčích etud. V rámci výtvarné části budeme tvořit s textem a následně jej výtvarně interpretovat kresbou, malbou a performancí.



KONTAKTY

Jana Sedláková
T +420 734 437 181, sedlakova@gvuo.cz
Marcela Pelikánová
T +420 731 691 561, pelikanovam@gvuo.cz



GALERIJNÍ DÍLNY

Interaktivní prohlídky výstav a výtvarné činnosti dělen jsou podobně jako animační programy formálně i obsahově provázány s aktuálními výstavami. Účastníci se mohou seznámit s tradičními i netradičními výtvarnými technikami z oblasti kresby, malby nebo prostorové tvorby v přímém kontaktu s vystavenými exponáty.

Galerijní dílnička pro děti do 10 let a dospělý doprovod, také pro neslyšící

Úterý 16 – 17.30 h

3. 1., 31. 1., 14. 2., 28. 2., 28. 3.

Bližší informace a rezervace:

M. Pelikánová, P. Zarubová

Galerijní dílnička pro dospělé také pro neslyšící

Úterý nebo čtvrtek 16 – 17.30 h

26. 1., 7. 2., 23. 2., 7. 3., 23. 3.

Bližší informace a rezervace:

M. Pelikánová, P. Zarubová



Galerijní dílnička pro děti bez věkového omezení a dospělý doprovod

Sobota 10 – 11.30 h

28. 1., 25. 2., 25. 3.

Bližší informace a rezervace: M. Pelikánová



Komentovaná prohlídka
ve znakové řeči

Arteterapeutická dílna pro dospělé

také pro duševně nemocné

Úterý 13 – 14.30 / 15 h

31. 1., 7. 2., 14. 2., 21. 2., 28. 2., 7. 3., 14. 3., 28. 3.

Pravidelné arteterapeutické dílny využívají pozitivních účinků umění na tělo i duši. Uskutečňují se v expozicích v Domě umění. Skupina svépomocné společnosti Mlýnek je otevřená, po rezervaci je možné se kdykoliv připojit. Vítejte všechny dospělé, podmínkou účasti není handicap. Bližší informace a rezervace: M. Pelikánová

Komentovaná prohlídka a výtvarné tvoření pro zrakově postižené a nevidomé

Úterý 9 – 11.30 h

7. 3.

Komentované prohlídky k výstavám pro zrakově znevýhodněné využívají k zprostředkování umění jeho převedení do reliéfní podoby speciální tiskárnou. Tvoříme s ohledem na možnosti účastníků, využíváme jednoduché, ale působivé výtvarné techniky. Je možné zúčastnit se jen komentované prohlídky bez následného výtvarného tvoření. Téma komentované prohlídky a tvoření bude upřesněno. Bližší informace a rezervace: M. Pelikánová
Vstupné zdarma



VSTUPNÉ 20 Kč

Lidé se zdravotním znevýhodněním a průvodci zdarma.

KONTAKTY

Jana Sedláková
T +420 734 437 181, sedlakova@gvuo.cz
Marcela Pelikánová
T +420 731 691 561, pelikanovam@gvuo.cz
Pro neslyšící Pavlína Zarubová
T +420 608 763 111, csnn.cz@csnn.cz

PŘIPRAVUJEME

Přednáška Karlštejn

Úterý 10. 1. v 16.30 h

Přednáška Marka Zágory z cyklu Umělecké dílo jako pramen poznání života ve středověku IX.
Vstup volný.

Koncert The Mond

Úterý 17. 1. v 19.30 h

Koncert z pravidelného cyklu mezinárodní experimentální hudby.
Vstup volný.

Literární čtvrtky v Domě umění Martin Skypala: Nocleh je na prodej

Čtvrtek 26. 1. v 18 h

Vstup volný.

Komentovaná prohlídka Tradice v proudu modernity / stálá expozice

Středa 1. 2. v 17 h

Vstup volný. Nutná je rezervace předem.

Komentovaná prohlídka Narušená imaginace

Čtvrtek 9. 2. v 17 h

Vstup s platnou vstupenkou na výstavu.
Nutná je rezervace předem.

Přednáška Ladislav Pohrobek ve vizuálních pramenech středověku

Úterý 14. 2. v 16.30 h

Přednáška Marka Zágory z cyklu Umělecké dílo jako pramen poznání života ve středověku IX.
Vstup volný.

Koncert Ido Bukelman

Středa 15. 2. v 19 h

Koncert z pravidelného cyklu mezinárodní experimentální hudby.
Vstup volný.

Komentovaná prohlídka Narušená imaginace

Čtvrtek 16. 2. v 17 h

Vstup s platnou vstupenkou na výstavu.
Nutná je rezervace předem.

Literární čtení a koncert Protimluvná patnáctka

Středa 22. 2. v 18 h

Oslava 15. výročí vzniku revue Protimluv.
Vstup volný.

Přednáška Bellifortis jako kniha kuriozit

Úterý 14. 3. v 16.30 h

Přednáška Marka Zágory z cyklu Umělecké dílo jako pramen poznání života ve středověku IX.
Vstup volný.

Komentovaná prohlídka Narušená imaginace

Čtvrtek 16. 3. v 17 h

Vstup s platnou vstupenkou na výstavu.
Nutná je rezervace předem.

Literární čtvrtky v Domě umění Ivan Štrpka, Peter Repka

Čtvrtek 23. 3. v 18 h

Čtení z antologie Osamělí běžci.
Vstup volný.

Koncert **Oker**

Čtvrtek 30. 3. v 19 h
Koncert z pravidelného cyklu
mezinárodní experimentální hudby.
Vstup volný.

Tvůrčí dílna **Pro výtvarná nemehla**

Každé pondělí 10 – 12 h a 16 – 18 h
Bližší informace a nutná rezervace:
Oldřich Pelikán, tel. +420 776 029 155.
Vstup volný.

Kresba aktu

Každé pondělí 18.30 – 21.30 h
Bližší informace a nutná rezervace předem:
Oldřich Pelikán, T +420 776 029 155.
Vstup 100 Kč (dle počtu účastníků).

Přednáška **Modrá, Pro Jana Palacha**

Pátek 20. ledna v 17 hodin
Architektka Pavla Melková bude hovořit při
příležitosti jejího osobního výběru jednoho
díla ze sbírek GVUO a nejen o něm.
Vstup volný.



KNIHOVNA GVUO

Jediná veřejná galerijní knihovna v Moravskoslezském kraji

Vám nabízí:

Výběr z přibližně 8 700 titulů knih z ob-
lasti umění, teorie dějin umění a historie
(malířství, sochařství, architektury, grafiky,
fotografie, scénografie, odívání, typografie,
uměleckých řemesel, památkové péče...)

Více než 12 000 katalogů výstav našeho
regionu i řady dalších galerií z celé České
republiky.

Časopisy o umění a kultuře od počátku
minulého století do současnosti. Doku-
mentaci výstav Galerie výtvarného umění
v Ostravě.

Multimediální databáze (AnoPress IT,
EBSCO). Půjčování fondu knihovny k pre-
zenčnímu studiu. Informační a bibliografické
služby.

Přístup na internet.

PROVOZNÍ DOBA PRO BADATELE:

středa 8 – 16 h
čtvrtek 10 – 17.45 h

KONTAKTY

Vladimíra Lichovníková
T +420 731 691 567, 596 112 566
lichovnikova@gvuo.cz



VSTUPNÉ:

Narušená imaginace

Album 76

PLNÉ	100 Kč	20 Kč
ZLEVNĚNÉ*	50 Kč	10 Kč
SENIOŘI	zdarma	
ANIMAČNÍ PROGRAMY pedagogický doprovod zdarma	20 Kč	
ŠKOLNÍ SKUPINY pedagogický doprovod zdarma	10 Kč	
RODINNÉ 2 dospělí + děti (min. 3 osoby)	150 Kč	30 Kč
SKUPINY NAD 10 OSOB	70 Kč / osoba	15 Kč

VOLNÝ VSTUP V NEDĚLI

NA STÁLOU EXPOZICI JE VSTUP ZDARMA

Volný vstup pro členy Společnosti přátel GVUO, UHS, UVU, ICOM, držitele průkazu UNESCO, pracovníky státních galerií a muzeí, studenty dějin umění, uměleckých a umělec-kopřumyslových škol.

* Děti 6–15 let, studenti, vojáci a držitelé průkazů ISIC, ITIC, GO 26

V ceně vstupenky nejdražší expozice je zahrnut vstup na všechny ostatní výstavy.

GVUO



OTEVŘENO:

út — ne 10 — 18 h



www.gvuo.cz

Dům umění
Jurečkova 9, 702 00, Ostrava
T: +420 596 115 425

Dokumentační a správní centrum
Poděbradova 1291/12, 702 00, Ostrava
T: +420 596 112 566 (po — pá od 8.00 do 15.30)



Moravskoslezský kraj

OSTRAVA!!!
MORAVSKÁ OSTRAVA
A PŘÍVOZ

R G
C R

CITY
LOFT

RUDE
LOFT
hotel & restaurace

Vydává: GVUO

Náklad: 3 000 ks

Redakce: Kateřina Mertha, Jana Šrubařová, Kateřina Šuláková

Grafická úprava: Robert V. Novák a Zuzana Burgrová

Změna programu vyhrazena

Flash Art
LIFE & CULTURE

art
CULTURE

ARTIKL

deník

ANOPRESS II

ostravan.cz
Městský úřad Ostrava

LITERÁRNÍ
NOVINY

Příspěvková organizace
Moravskoslezského kraje