



národní  
úložiště  
šedé  
literatury

### **Projekt eENVplus**

Cikánková, Jarmila  
2013

Dostupný z <http://www.nusl.cz/ntk/nusl-375089>

Dílo je chráněno podle autorského zákona č. 121/2000 Sb.

Licence Creative Commons Uveďte původ 4.0

Tento dokument byl stažen z Národního úložiště šedé literatury (NUŠL).

Datum stažení: 03.05.2024

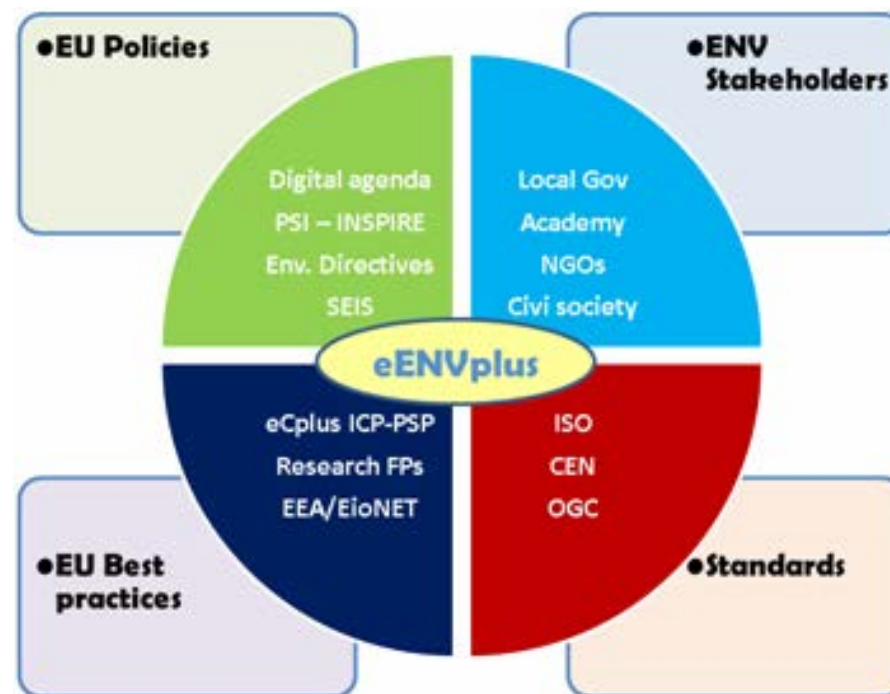
Další dokumenty můžete najít prostřednictvím vyhledávacího rozhraní [nusl.cz](http://www.nusl.cz) .

# Projekt eENVplus - implementace přeshraničních aplikací s použitím harmonizovaných služeb a dat

Jarmila Cikánková, Veronika Košková  
CENIA SAŽP

---

- Podpořit implementaci INSPIRE a SEIS...
- ...prostřednictvím rozvoje a integrace služeb s přidanou hodnotou v prostředí eEnvironmentu...
- ...které jsou dostupné na národní úrovni a vytvořeny v rámci již ukončených, nebo probíhajících projektů financovaných ze zdrojů EU.



- Veřejně dostupné harmonizované GI datové sady
- Inovativní služby s přidanou hodnotou, které umožní uživatelům identifikaci, přístup a využití prostorových dat na různých úrovních (od lokální po evropskou)
- Dlouhodobý vliv
  - Zvýšení hodnoty environmentálních dat prostřednictvím integrace služeb s přidanou hodnotou

## Hlavní aktivity plánované v rámci projektu

1. Analyzovat existující procesy

2. Shromáždit existující technologie (z evropských projektů)

3. Shromáždit data (z evropských agentur)

4. Harmonizovat data

5. Zajistit interoperabilitu existujících technologií

6. Zveřejnit nástroje (typu open source)

7. Nasadit a vyhodnotit pilotní projekty

8. Vyškolit personál

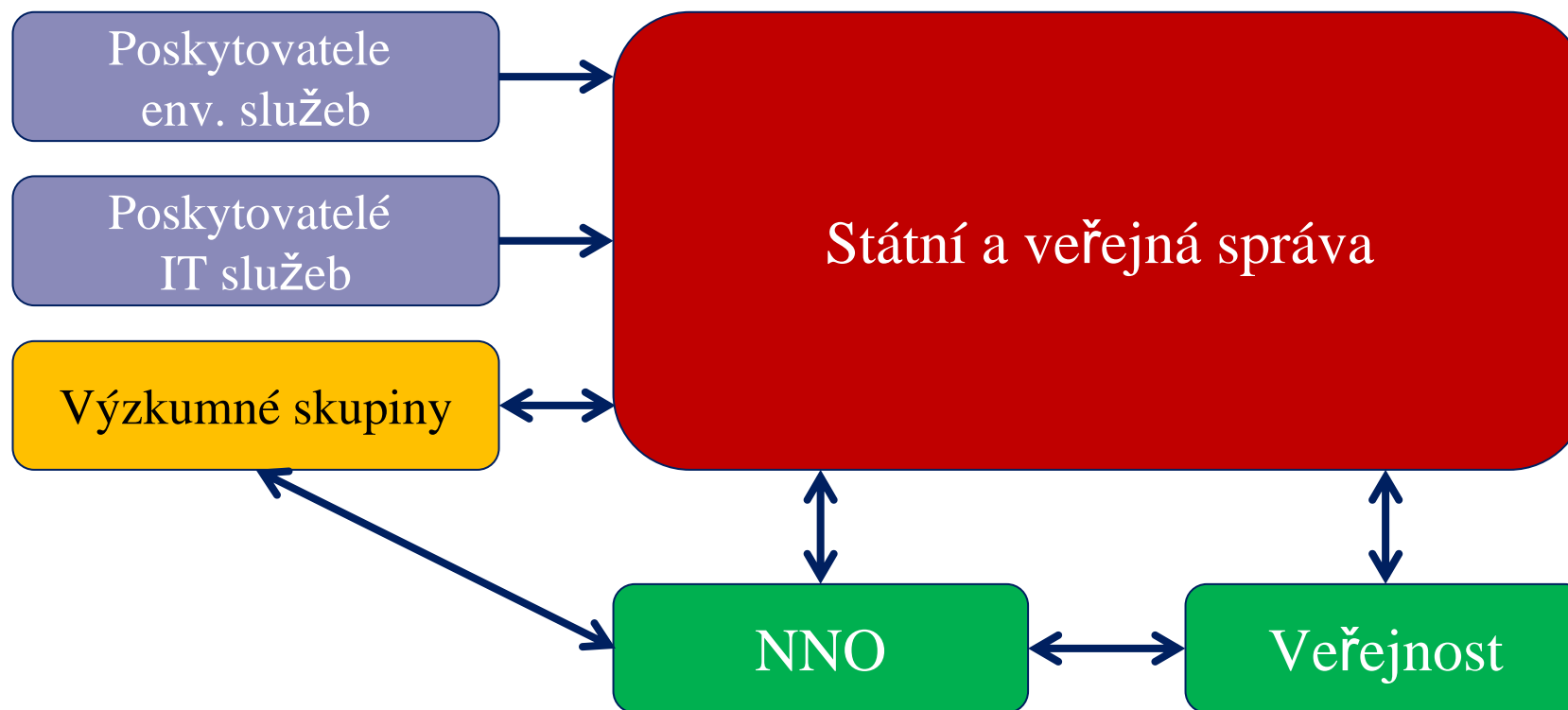
9. Definovat doporučení

10. Implementovat mechanismy dlouhodobé udržitelnosti

## Pilotní projekty v rámci eENVplus

- Implementation of a SEIS for air quality data, pilots in Belgium and Italy
- Providing INSPIRE-compliant access to utility services: the case of sewage networks in Flanders, pilot in Belgium
- CSspire - Everyday life issues connected to Environmental aspects in Czech Republic and Slovakia, cross-border pilot
- Natural Areas INSPIRE Compliance Toolbox, pilot in France
- Forest Fire Management, pilot in Greece
- Window on the Protected Areas - Mobile Conservation Map in Hungary and Slovakia, cross-border pilot
- INSPIRE Geoportal, pilot in Iceland
- Geological Map Harmonization in Italy and Slovenia, cross-border pilot
- Urban Ecological Landuse Planning Indicators to monitor good urban planning practices, pilot in Portugal

Obsah, INSPIRE témata	BE	CZ	FR	GR	HU	IS	IT	PT	SK	SL
<b>ANNEX I</b>										
1. RS: Souřadnicové referenční systémy						✓				
4. AU: Správní jednotky						✓		✓		
6. CP: Katastrální parcely		✓								
8. HY: Vodopis	✓	✓			✓				✓	✓
9. PS: Chráněná území		✓	✓		✓	✓			✓	
<b>ANNEX II</b>										
2. LC: Krajinný pokryv		✓		✓				✓	✓	
3. OI: Ortofotosnímky								✓		
4. GE: Geologie							✓			✓
<b>ANNEX III</b>										
1. SU: Statistické jednotky								✓		
4. LU: Využití území								✓	✓	
5. HH: Lidské zdraví a bezpečnost		✓							✓	
6. US: Veřejné služby a služby veřejné správy	✓								✓	
7. EF: Zařízení pro sledování životního prostředí	✓			✓			✓			
8. PF: Výrobní a průmyslová zařízení		✓							✓	
11. AM: Správní oblasti, chráněná pásma, regulovaná území a jednotky podávající hlášení							✓			
12. NZ: Oblasti ohrožené přírodními riziky							✓			✓
13. AC: Stav ovzduší	✓	✓							✓	
14. MF: Zeměpisné meteorologické prvky				✓						
17. BR: Bioregiony			✓						✓	
18. HB: Stanoviště a biotopy			✓						✓	
19. SD: Rozložení druhů			✓						✓	





---

## Csspire - Běžné životní situace spojené s environmentálními aspekty

### ■ Cíl

- Odstranit bariéry, které mají koncoví uživatelé při získávání informací zpřístupňovaných v rámci INSPIRE a pomoci řešit obvyklé životní situace
- Vytvořit jednoduše použitelný systém pro podporu rozhodování, který poskytne:
  - Informace (prostorové i ty ostatní)
  - Nápovědu (legislativní kontext, nutné administrativní postupy,...)
  - Návrh dalšího postupu a kontakt na experty

- Harmonizovat data a informace z „obou stran hranice“ - poskytnout obyvatelům komplexní informaci
- Systém bude možné jednoduše rozšířit a implementovat i mimo CZ a SK



Adresy Metadata Dokumenty

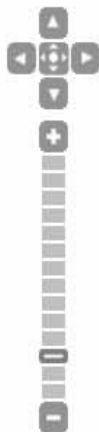
Zadejte část adresy, název lokality

Hledat

VÍTEJTE MAPY METADATA ESHOP VALIDACE INSPIRE DOKUMENTY GEOREPORTY NÁPOVĚDA

PROHLÍŽENÍ PROHLÍŽECÍ SLUŽBY DALŠÍ GEOPORTÁLY

Mapové kompozice:



@ čůzk

@ čůzk

@ čůzk

@ čůzk

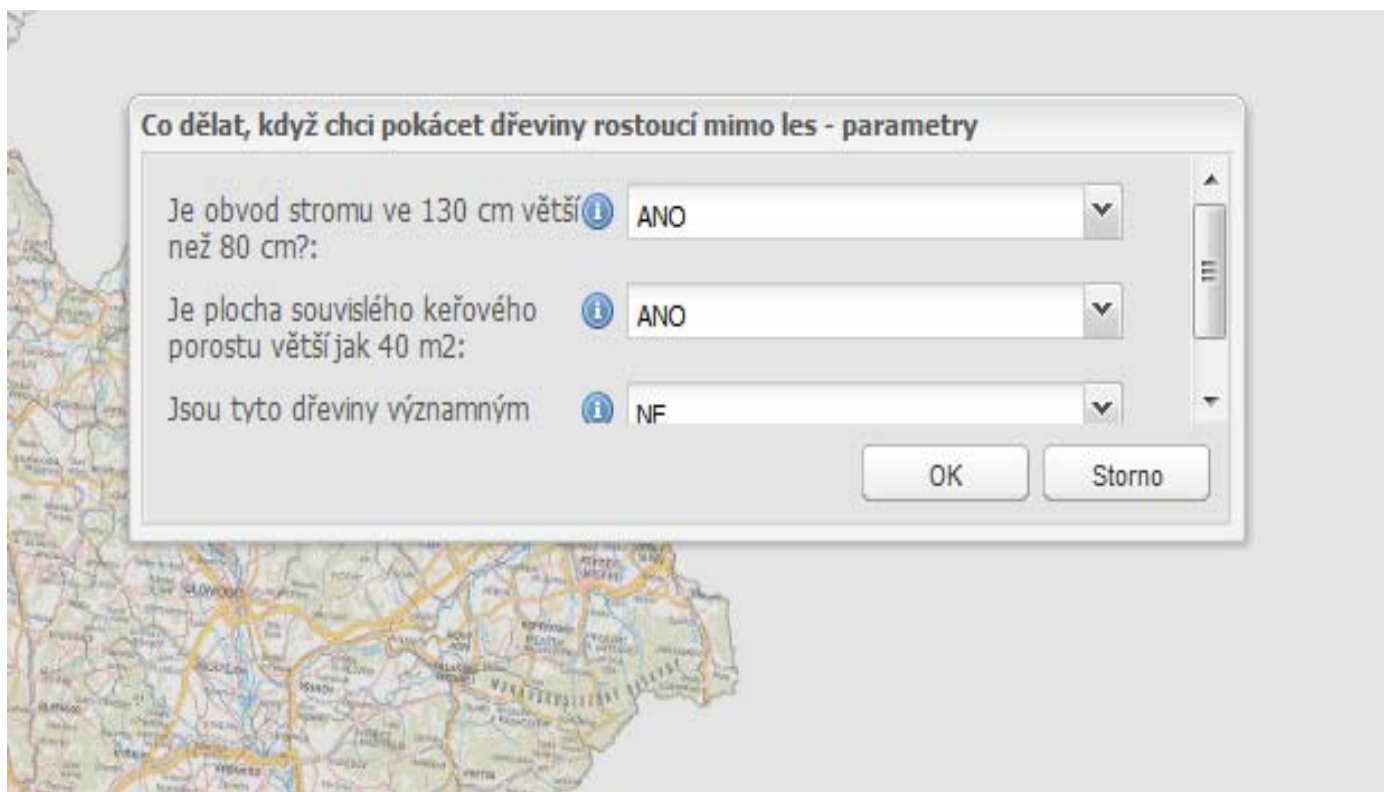
Co dělat, když chci pokácet dřeviny rostoucí mimo les - parametry

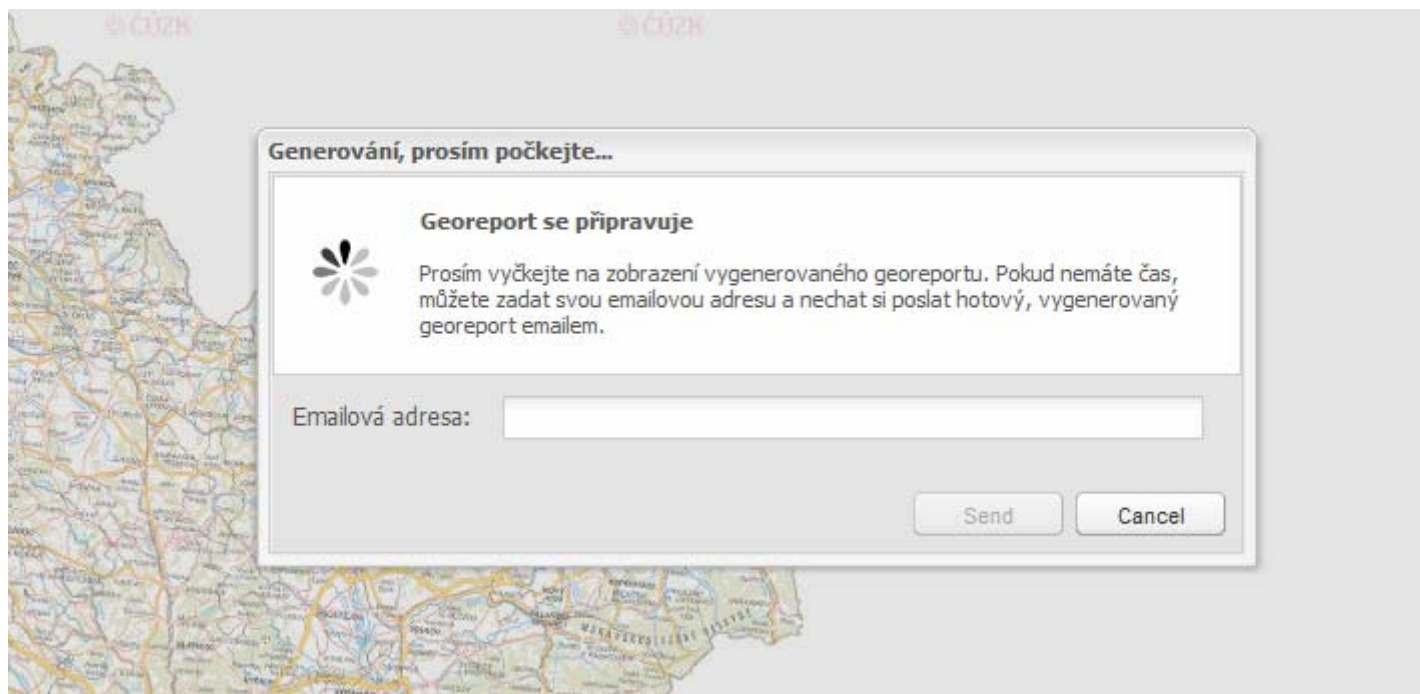
Je obvod stromu ve 130 cm větší než 80 cm?

Je plocha souvislého keřového porostu větší jak 40 m<sup>2</sup>?

Jsou tyto dřeviny významným

OK Storno



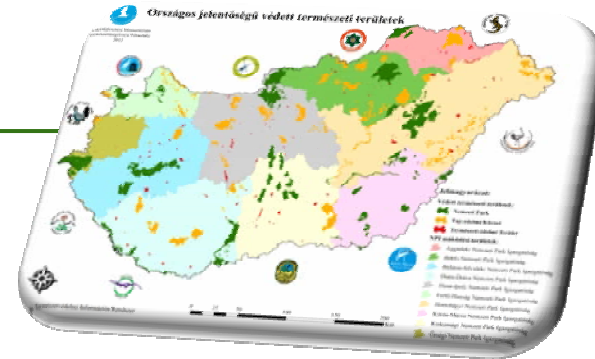


## Window on the Protected Areas - Mobile Conservation Map (WPA MCM) - Nature Conservation

### ■ Partneri:

- Ministerstvo rozvoja vidieka,  
Maďarsko
- Slovenská agentúra životného prostredia,  
Slovensko





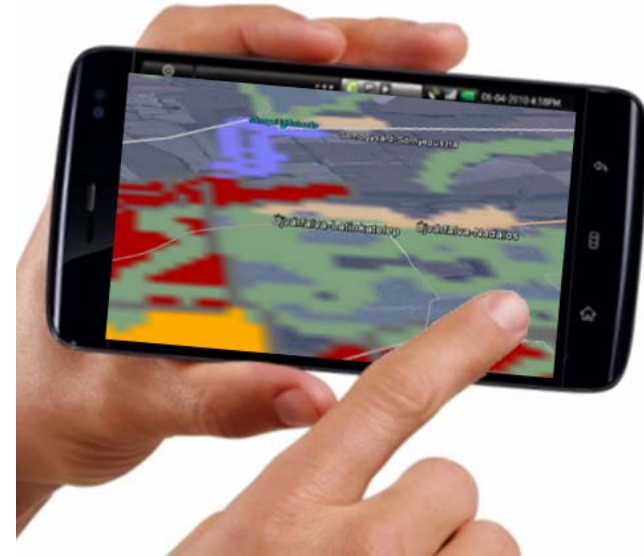
## Ciel':

- Cieľom mobilnej aplikácie je poskytnúť užívateľovi prístup k údajom o chránených územiach v interakcii s hydrografickými údajmi na Slovensku a v Maďarsku prostredníctvom androidovej aplikácie a senzorov smartfónu (accelerometer/gyro/GPS).
- Aplikácia otvorí okno chránených území, mobilnú mapu ochrany prírody

- Aplikácia bude implementovaná na podobnom princípe ako okno Google Sky Map a bude prevádzkovaná ako open source.
- Aplikácia bude v úvode využívať dátové sety tém 1.8 a 1.9 smernice INSPIRE, neskôr budú pridávané ďalšie dátové sety a zaujímavé informácie pre rôzne životné situácie: výskyt chránených druhov fauny a flóry, informácie o ubytovaní, informácie o kultúrnohistorických pamiatkach, UNESCO pamiatky a podobne.

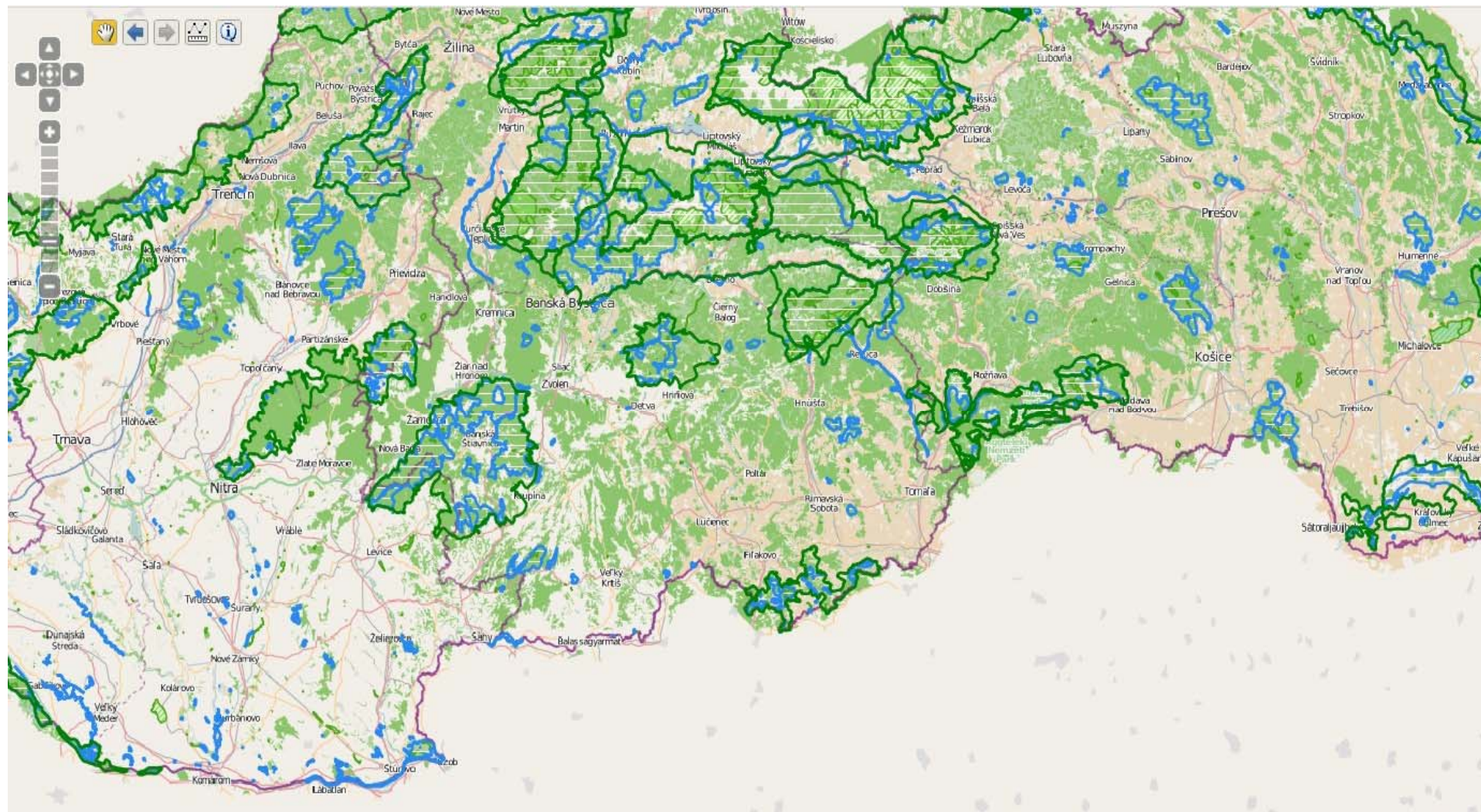


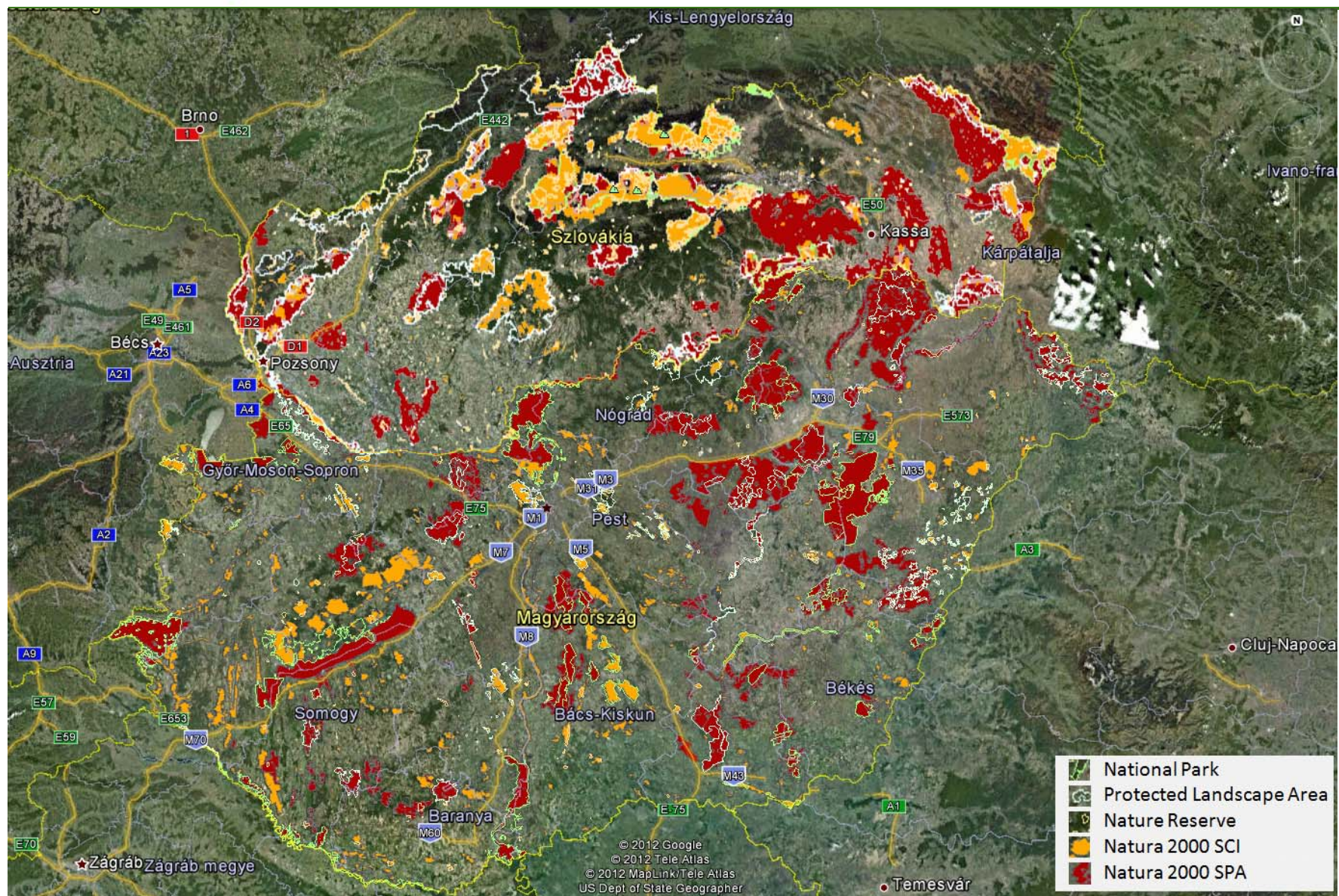
- Spustením aplikácie sa otvorí okno ochrany prírody, v okne sa mení pohľad na krajinu s reliéfom
- Užívateľ získa informáciu o záujmovom chránenom území.
- Plánovanie turistickej trasy, overenie turistickej trasy, vyhľadanie vyhlídkového miesta, územia Natura 2000, výskyt jaskýň, vstup do jaskýň, vyhľadanie kultúrnohistorickej pamiatky.



## Záujmové územie

- Pilotným územím je hraničné územie SR a Maďarsko kde sa nachádza množstvo prírodných a kultúrnych pamiatok, krasových území a jaskýň. (jaskynný komplex Domica -Aggtelek, Slovenský Kras, Aggteleki Karst...)





4.12.2013

INSPIRUJME SE... 2013

- Děkujeme za pozornost
- Ďakujeme za pozornost'

[jarmila.cikanova@cenia.cz](mailto:jarmila.cikanova@cenia.cz)  
[veronika.koskova@sazp.sk](mailto:veronika.koskova@sazp.sk)