



národní  
úložiště  
šedé  
literatury

## **CORINE Land Cover**

Hladíková, Lenka  
2013

Dostupný z <http://www.nusl.cz/ntk/nusl-375088>

Dílo je chráněno podle autorského zákona č. 121/2000 Sb.

Licence Creative Commons Uveďte původ 4.0

Tento dokument byl stažen z Národního úložiště šedé literatury (NUŠL).

Datum stažení: 25.04.2024

Další dokumenty můžete najít prostřednictvím vyhledávacího rozhraní [nusl.cz](http://nusl.cz) .



**cenia**

ČESKÁ  
INFORMAČNÍ  
AGENTURA  
ŽIVOTNÍHO  
PROSTŘEDÍ

Lenka  
Hladíková

**CENIA**

Oddělení  
mapových služeb

[www.cenia.cz](http://www.cenia.cz)

# CORINE LAND COVER

Lenka Hladíková

CENIA, česká informační agentura životního  
prostředí

Konference INSPIRUJME SE, Bratislava, 28. 11. 2013



- 1) CORINE Land Cover - základní informace**
- 2) Metodika**
- 3) Podkladová data**
- 4) Ukázky změn**

# CLC - základní info

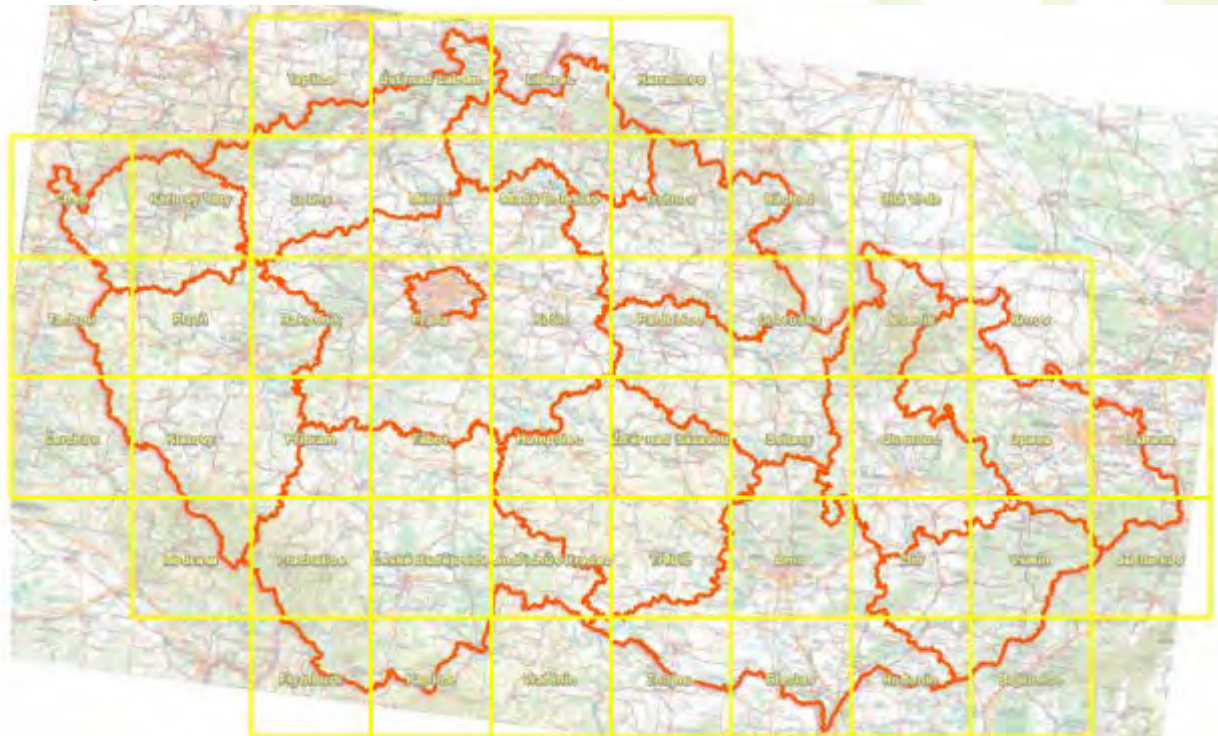
[www.cenia.cz](http://www.cenia.cz)

- unikátní **databáze informací o krajinném pokryvu a jeho změnách** pro celou Evropu
- součást **služby monitorování území Copernicus**
- **pravidelná aktualizace (1990 - 2000 - 2006 - 2012)**  
→ **časová řada**
- 44 tříd krajinného pokryvu (5 základních kategorií)
- měřítko 1 : 100 000
- NMJ 25 ha, změny: 5 ha

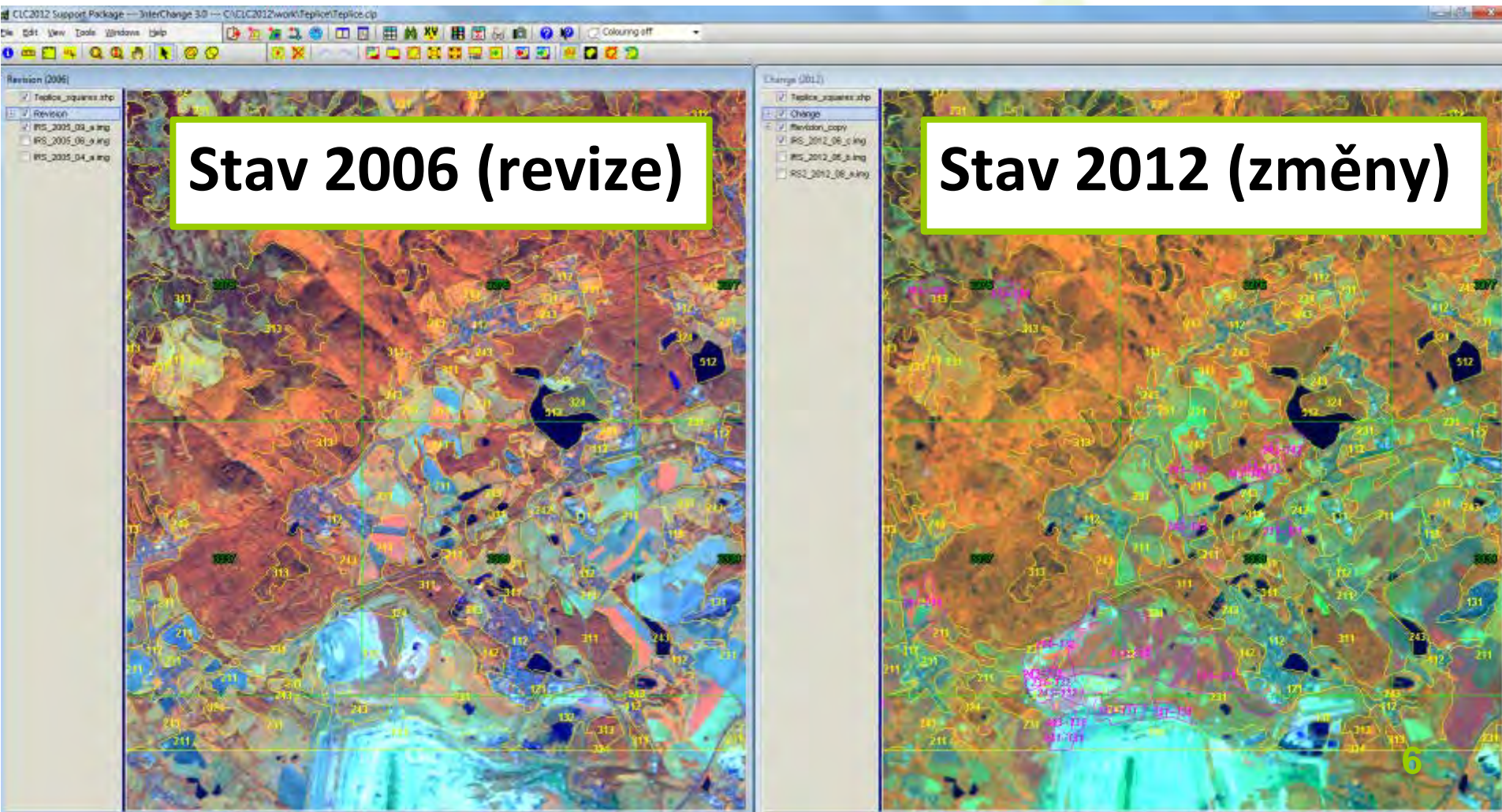
- vrstvu CLC zpracovávají členské státy samostatně
- koordinace - **Evropská agentura pro životní prostředí**
- dodání družicových snímků - **ESA**
- ČR - pro r. 2012 zpracovává **CENIA**
- **výsledek**
  - nová vrstva pro r. 2012
  - vrstva změn 2006 - 2012
  - zkontrolované HRL



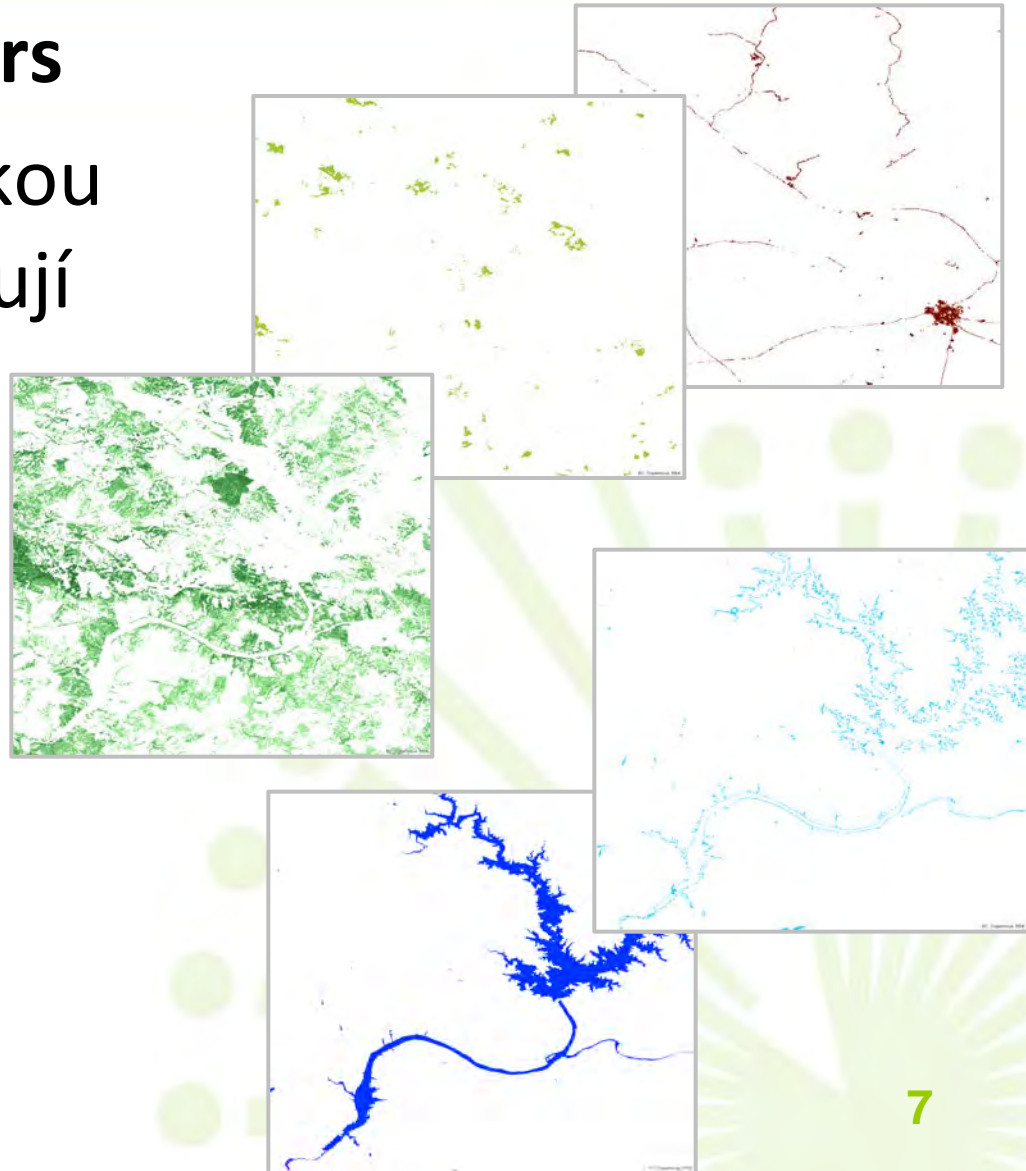
- **vizuální interpretace** nad podkladovými daty
- hledání **změn** oproti r. 2006, sloučením vzniká nová vrstva
- mapování po čtvercích 50 x 50 km



## ■ SW - InterChange

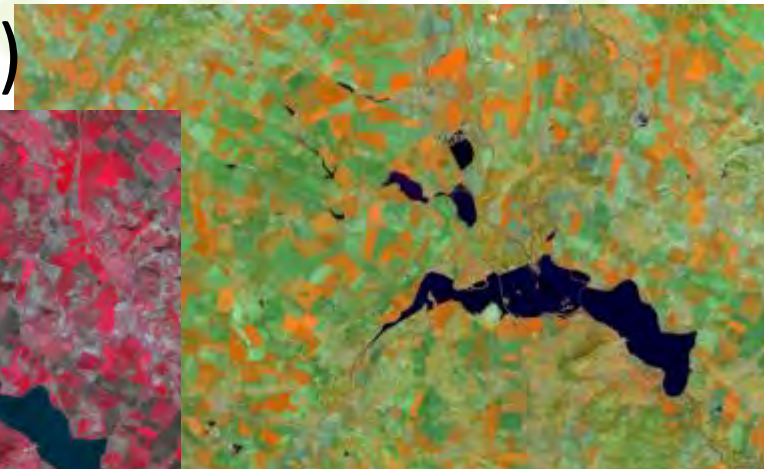


- **High Resolution Layers**
- vytvořeny automatickou klasifikací, ČS kontrolují kvalitu -> verifikace, enhancement
- pro území ČR zatím dodány pouze vrstvy pro lesy





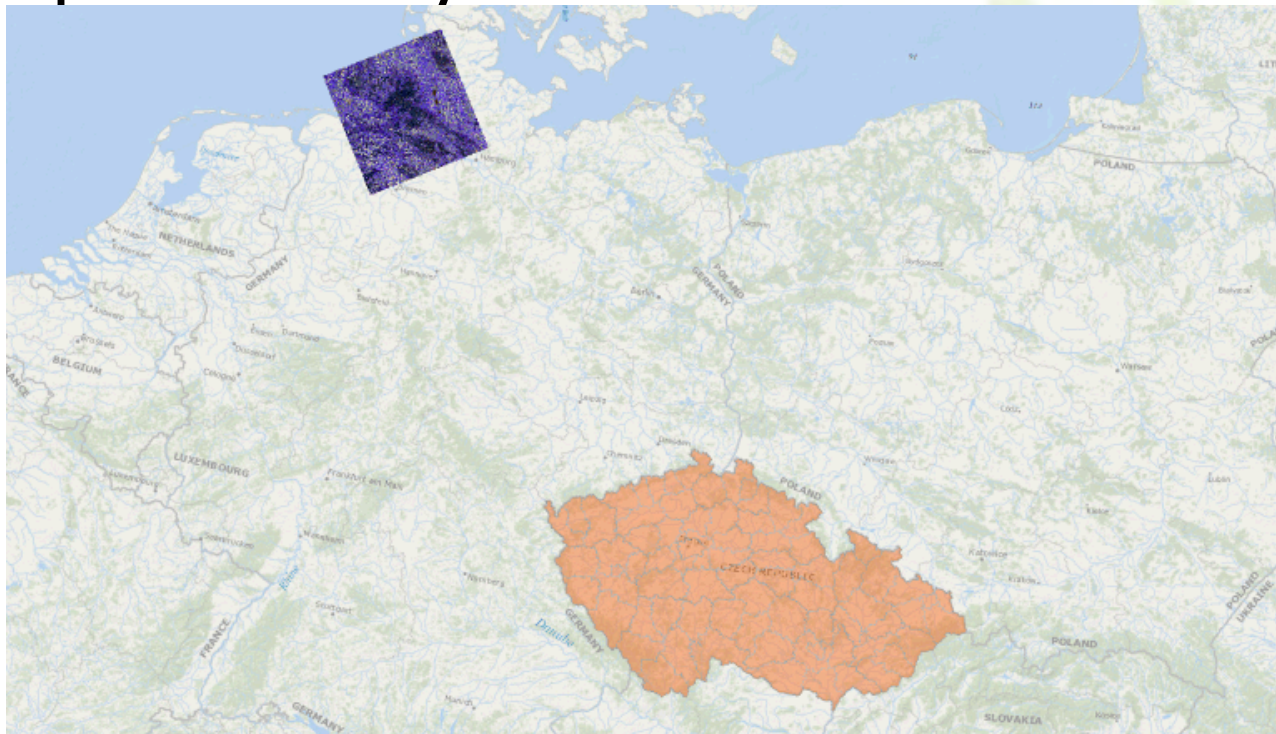
- **družicové snímky za r. 2006 a 2012**  
(rozlišení cca 20 m)
  - 2006 - SPOT 4 a 5, IRS 6
  - 2012 - IRS 6, ResourceSat 2
- **vektorová vrstva CLC 2006**
- **ortofoto (ČÚZK, Google Earth)**
- **LPIS**



# Problémy při interpretaci

[www.cenia.cz](http://www.cenia.cz)

- snímky z ESA opakovaně dodány ve špatném zobrazení
- nedostatek snímků pro některé oblasti
- rozdíl pole x louky - LPIS



- **CLC** - probíhá zpracování posledních mapových listů, následovat bude spojování listů a verifikace EEA, přístupné bude cca v 2. pol. 2014
- **HRL** - podklady zatím nedodány (jen lesy)
- **využití:** akademická sféra (výuka, výpočet indikátorů), státní sektor, soukromý sektor (projekty)

## ■ zpřístupnění výsledků:

- <http://land.copernicus.eu/pan-european/corine-land-cover/view> (Evropa)
- <http://geoportal.gov.cz> (ČR)
- dále budou dostupné jako **WMS služba** i **ke stažení jako vektor i rastr** na webu EEA (data za r. 2006 za celou Evropu dostupná zde:

<http://www.eea.europa.eu/data-and-maps/data/clc-2006-vector-data-version-2>

Copernicus Land Monitoring Services

Home Global Pan-European Local In-situ

You are here: Home



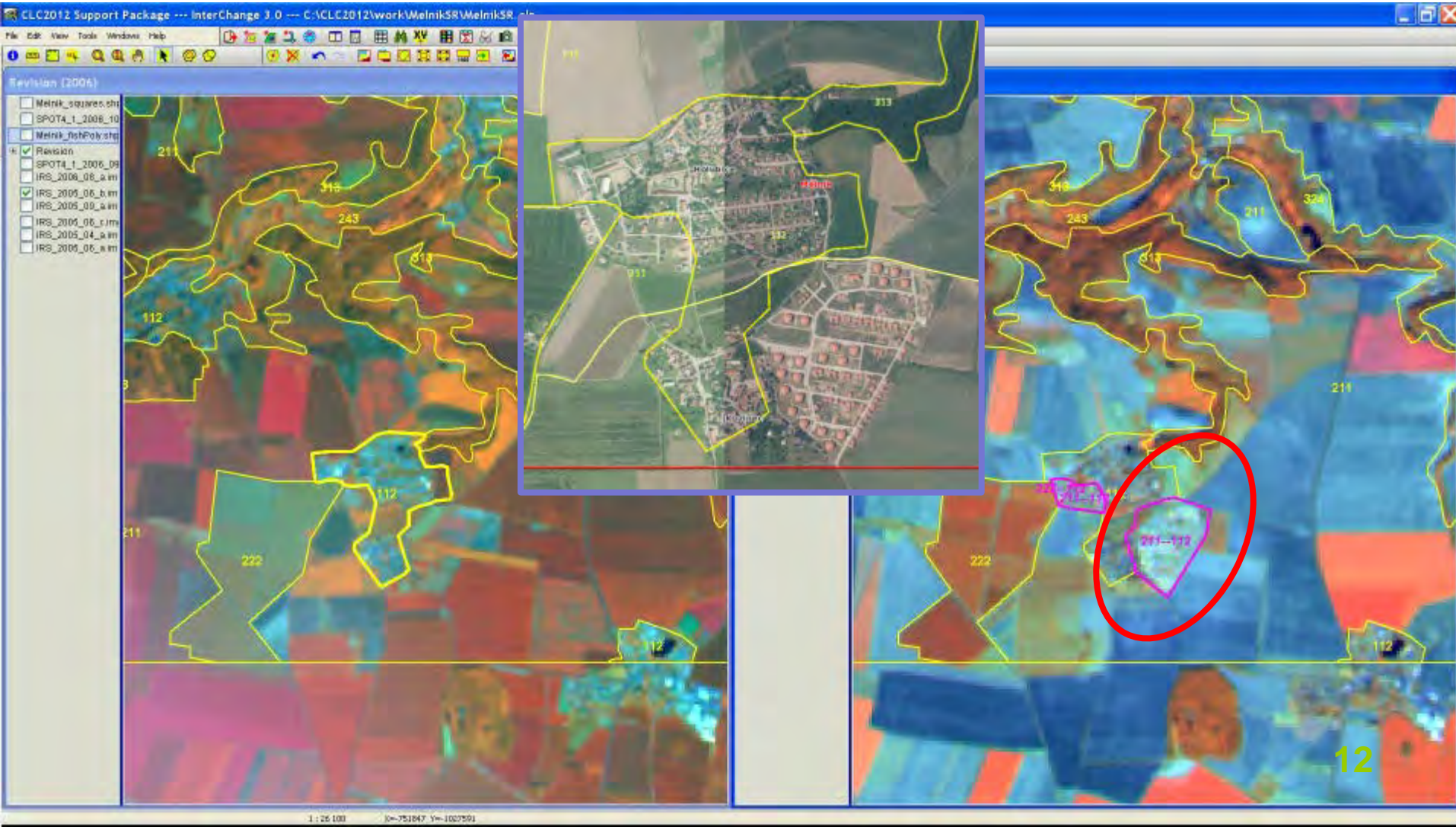
You are here: Home / Data and maps / Datasets / Corine Land Cover 2006 seamless vector data

**Corine Land Cover 2006 seamless vector data**

# Ukázky změn

www.cenia.cz

## Nová zástavba - Holubice, Kozinec



# Ukázky změn

www.cenia.cz

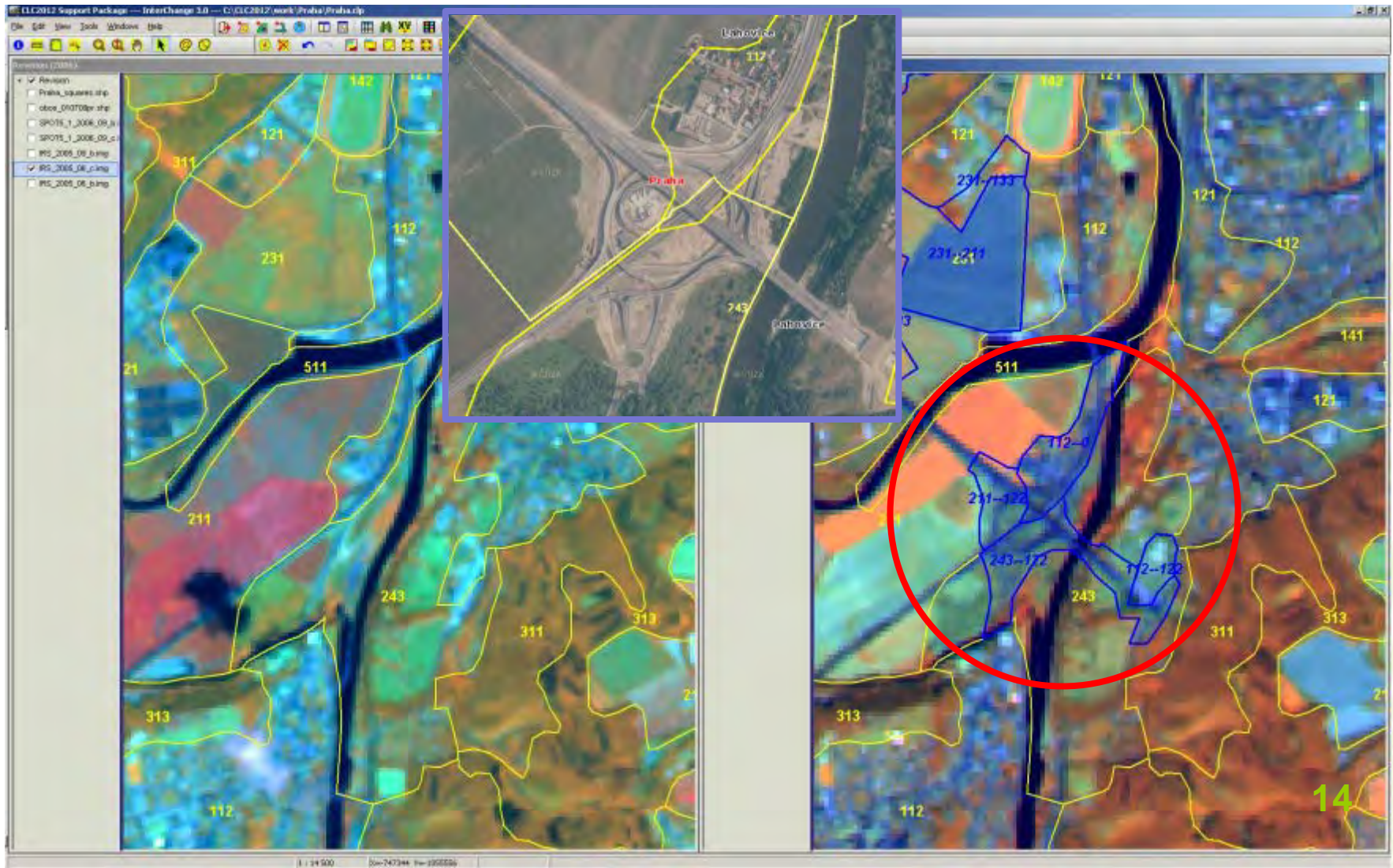
## Výstavba logistických skladů - Horní Počernice, R10



# Ukázky změn

www.cenia.cz

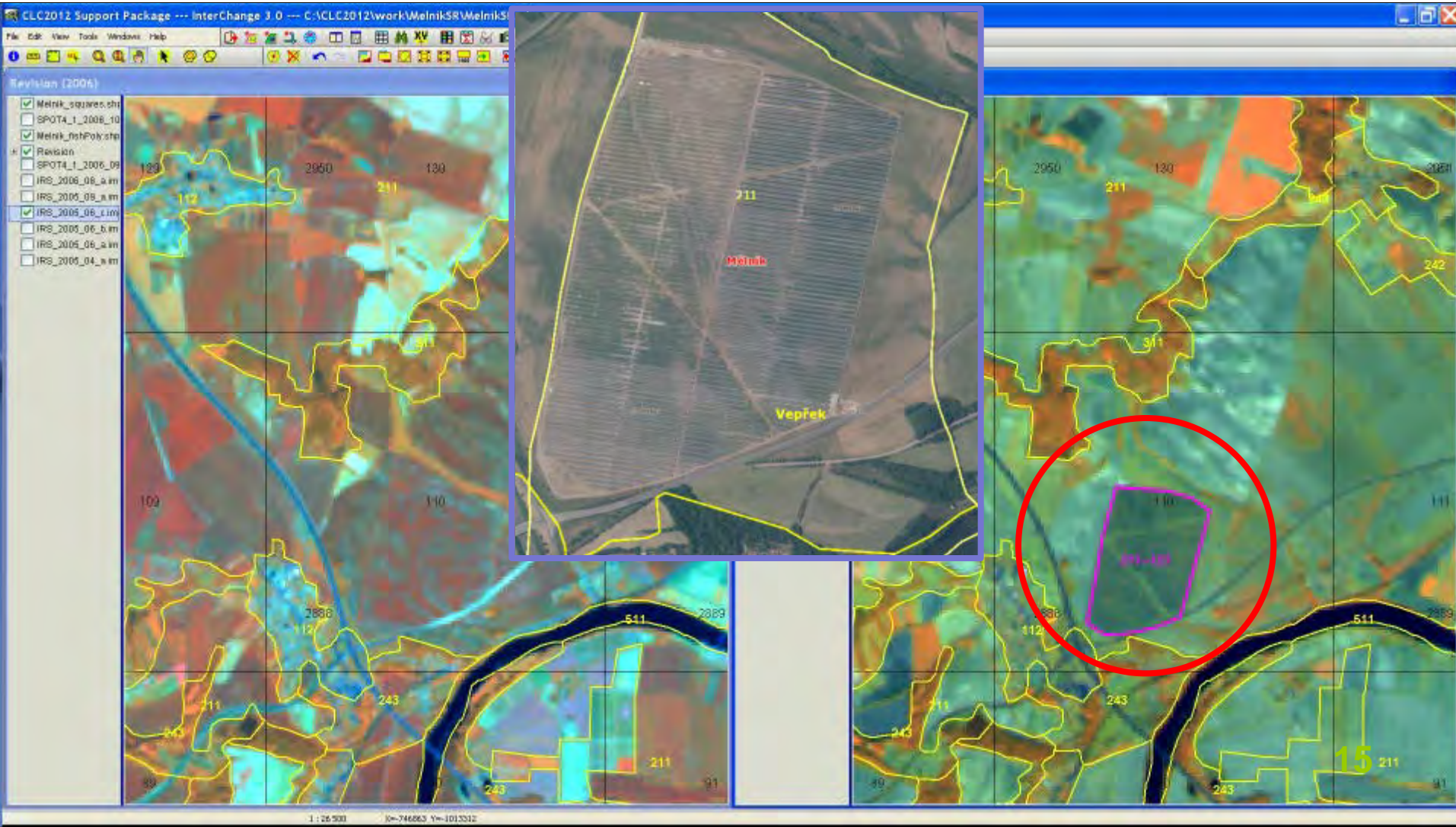
## Nové dopravní stavby - pražský okruh



# Ukázky změn

www.cenia.cz

## Boom solární energetiky – FVE Vepřek

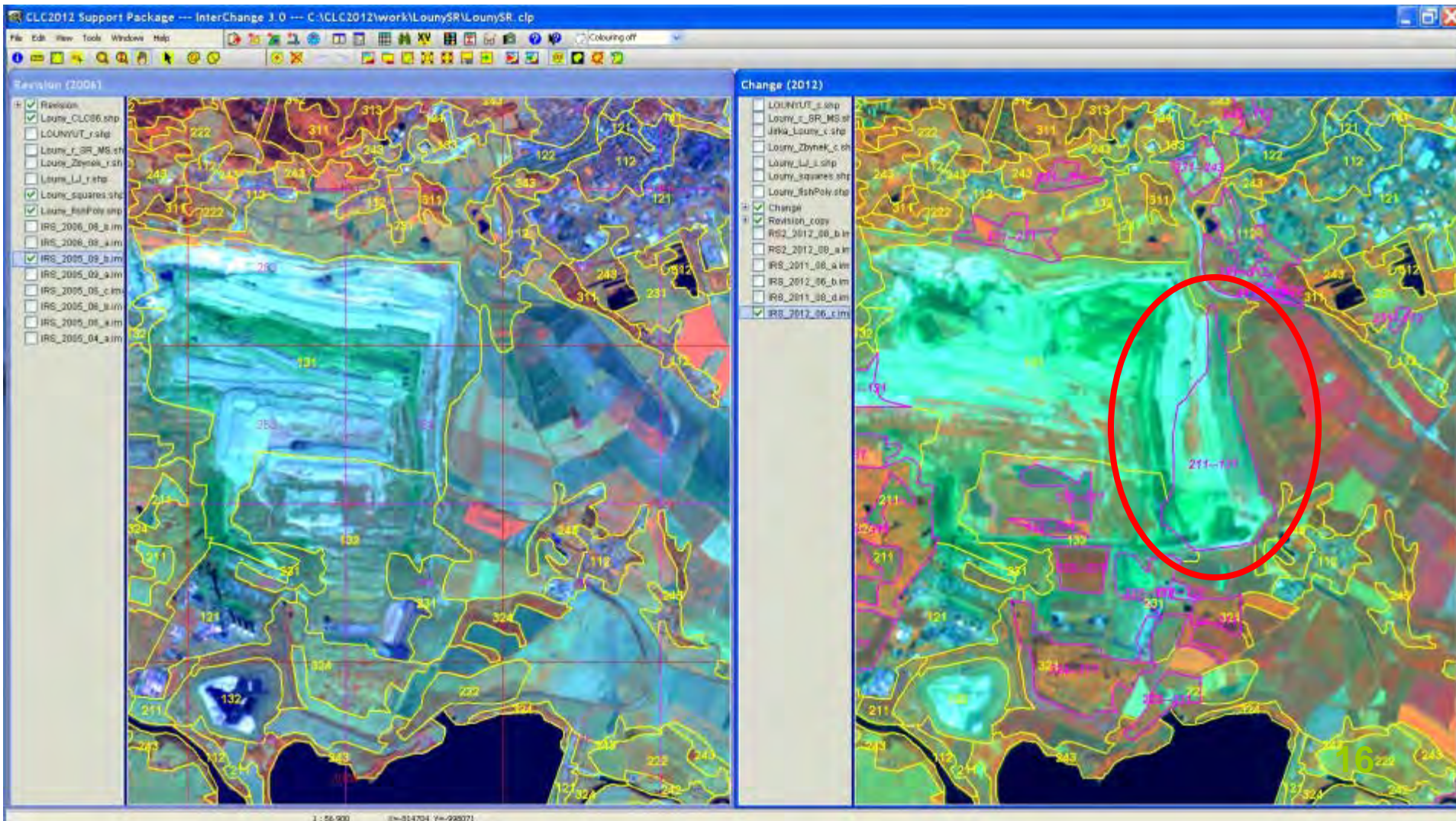




# Ukázky změn

www.cenia.cz

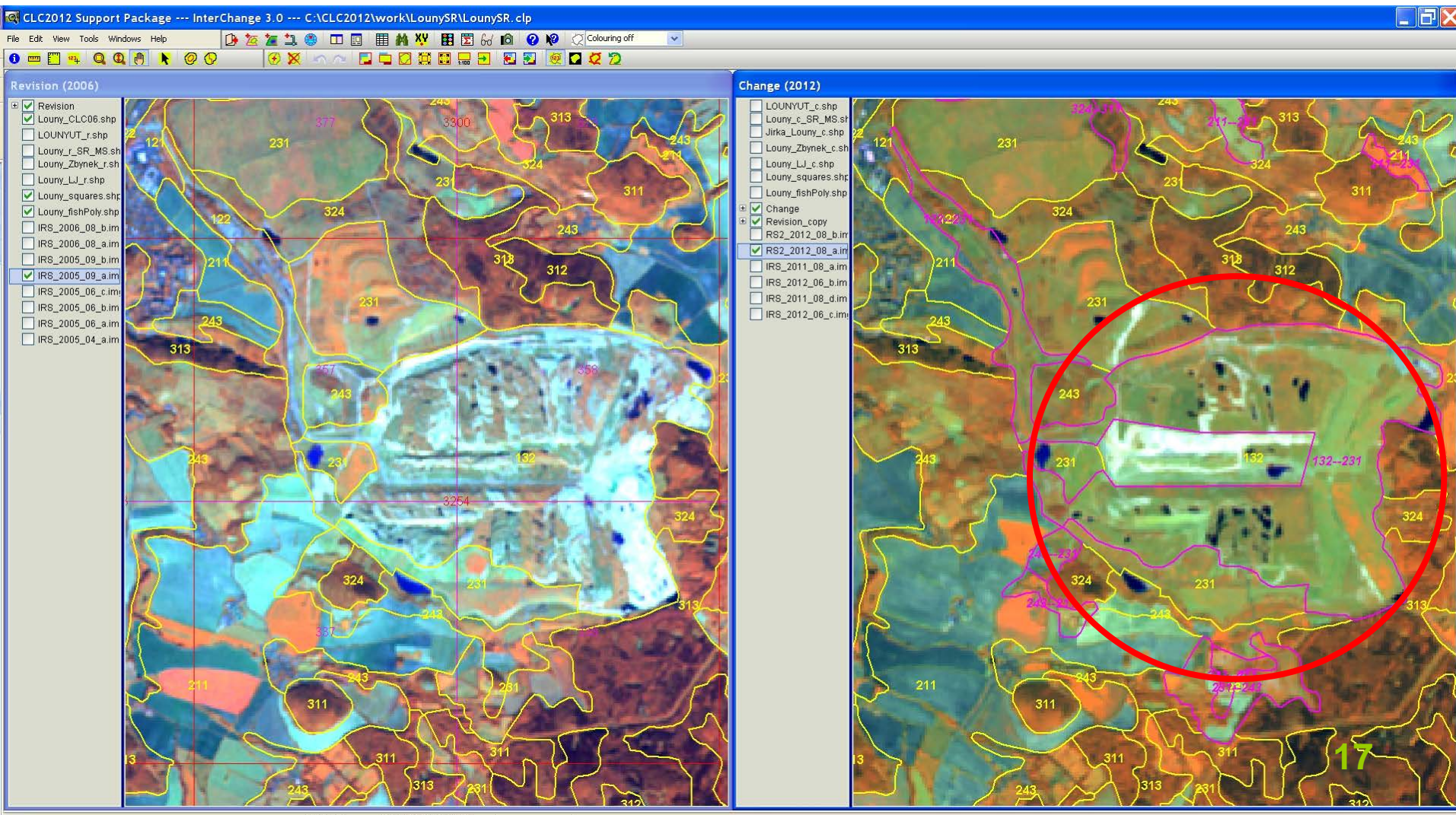
## Rozšiřování povrchové těžby - důl Chomutov



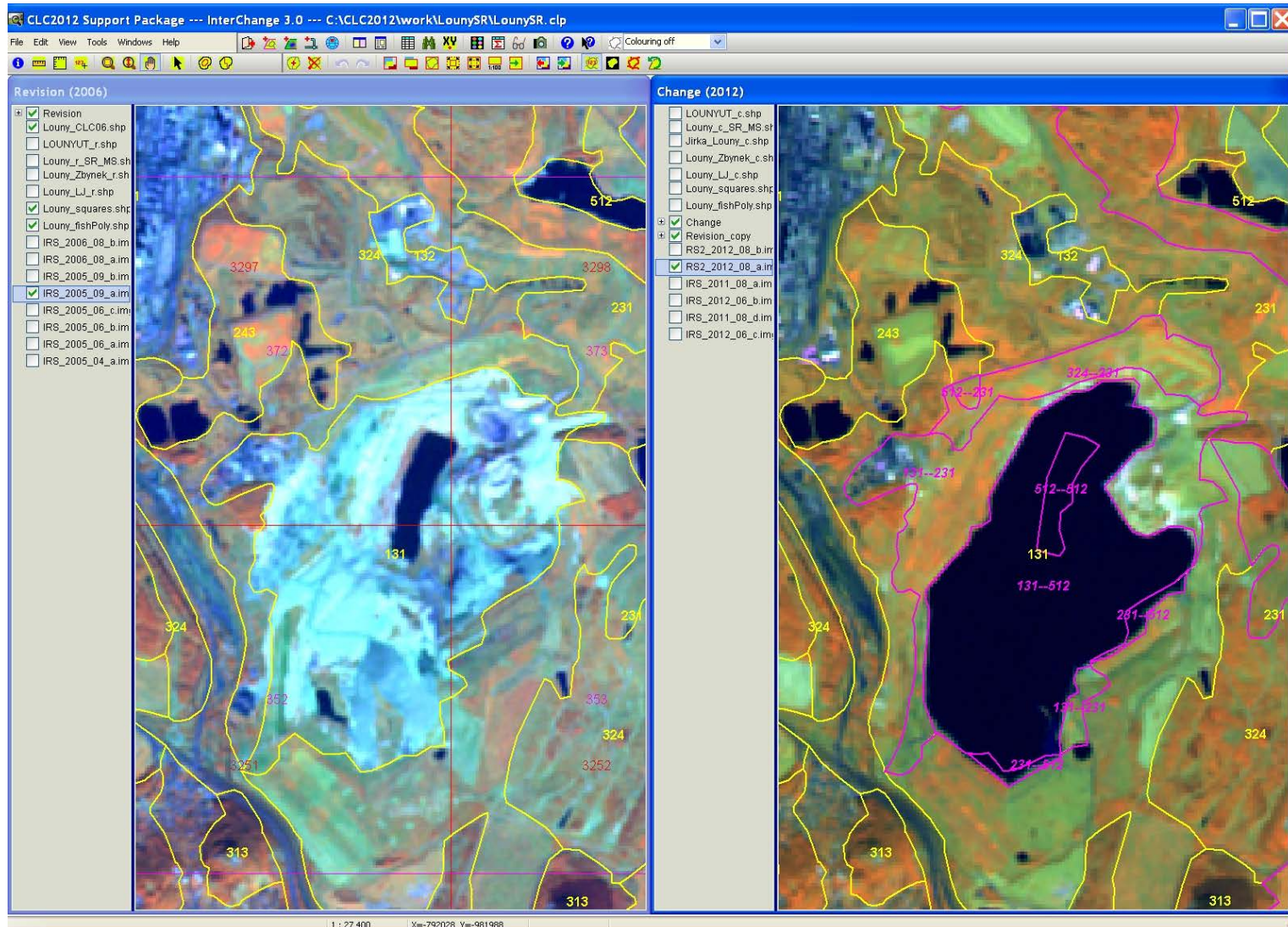
# Ukázky změn

www.cenia.cz

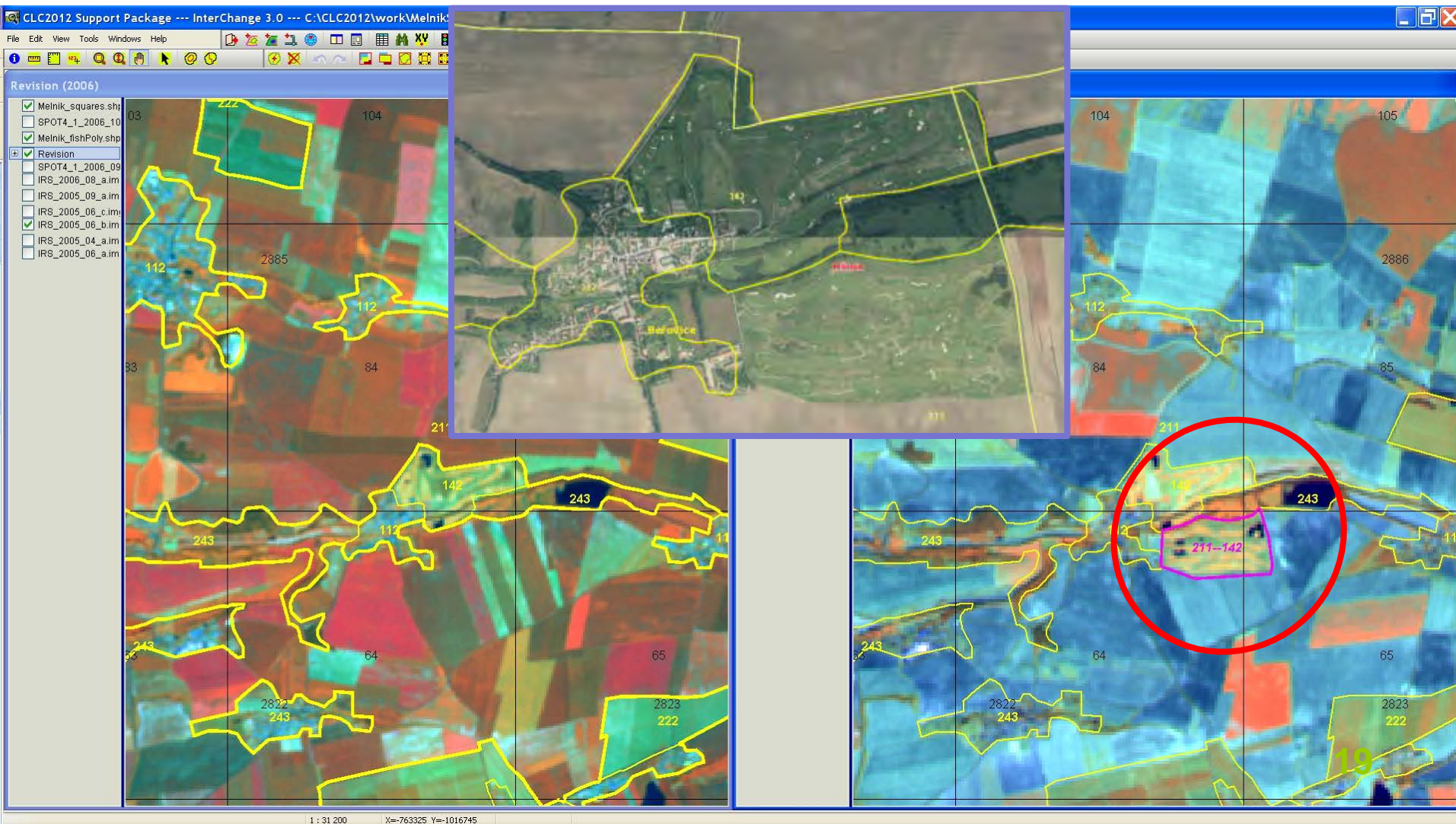
## Rekultivace povrchových dolů - lom Bílina



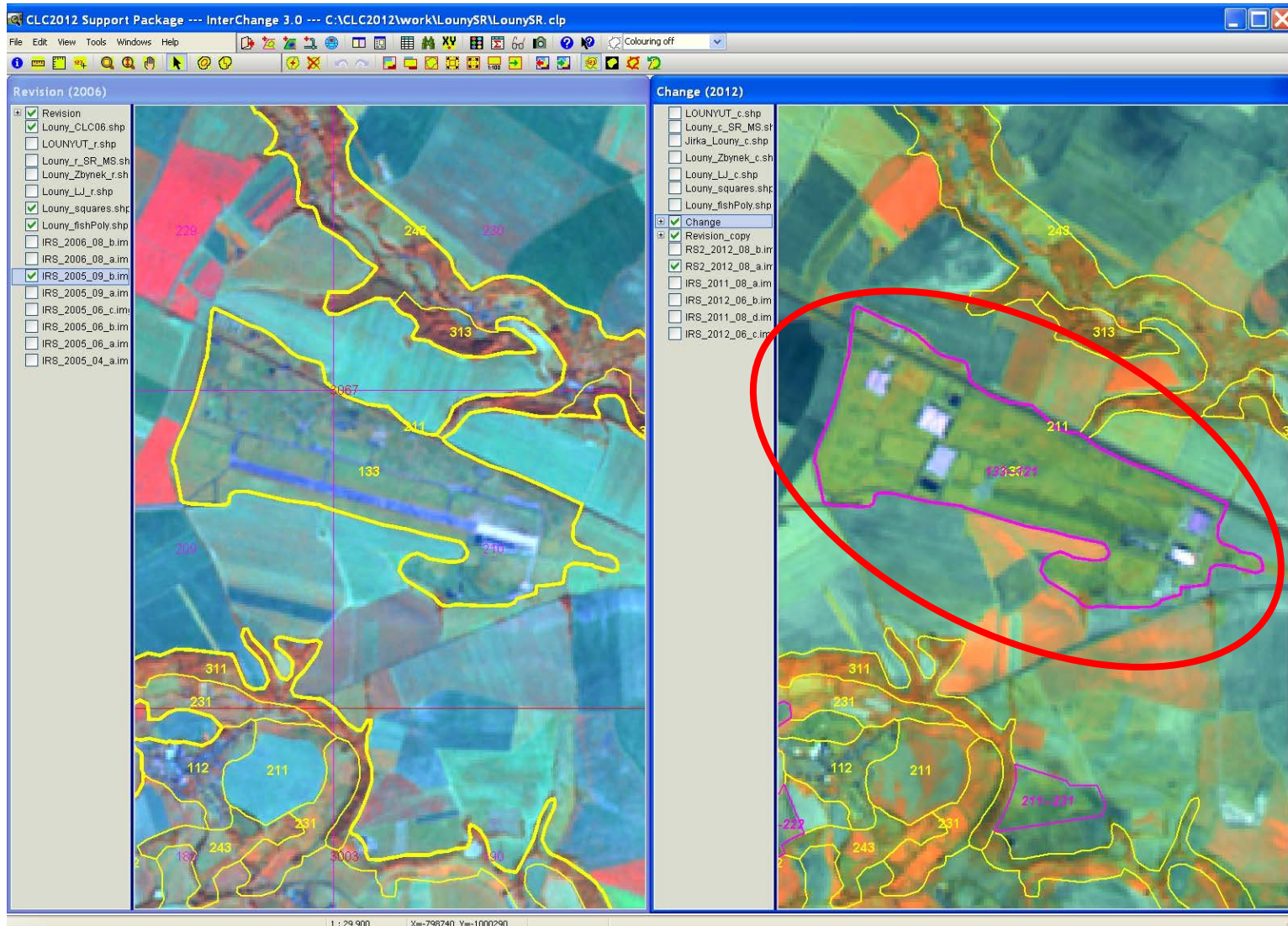
## Rekultivace povrchových dolů - jezero Most



## Vznik golfového hřiště - Beřovice



## Sanace vojenského letiště - zóna Triangl, Žatec



# Děkuji za pozornost

**Lenka Hladíková**

[lenka.hladikova@cenia.cz](mailto:lenka.hladikova@cenia.cz)

