



národní  
úložiště  
šedé  
literatury

## **Vystřihovánky Jihomoravského muzea ve Znojmě**

Mažárová, Monika  
2015

Dostupný z <http://www.nusl.cz/ntk/nusl-204405>

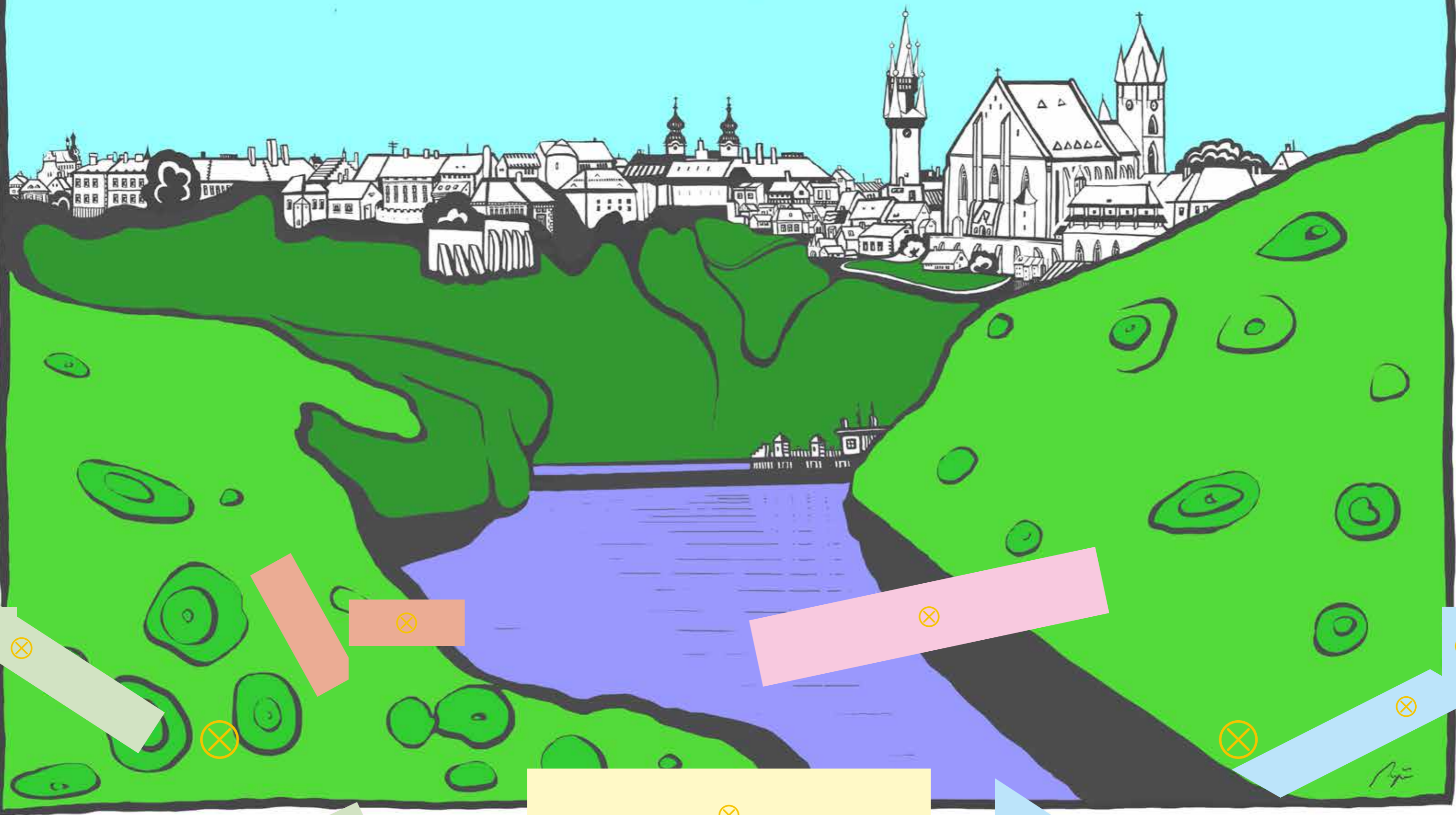
Dílo je chráněno podle autorského zákona č. 121/2000 Sb.

Tento dokument byl stažen z Národního úložiště šedé literatury (NUŠL).

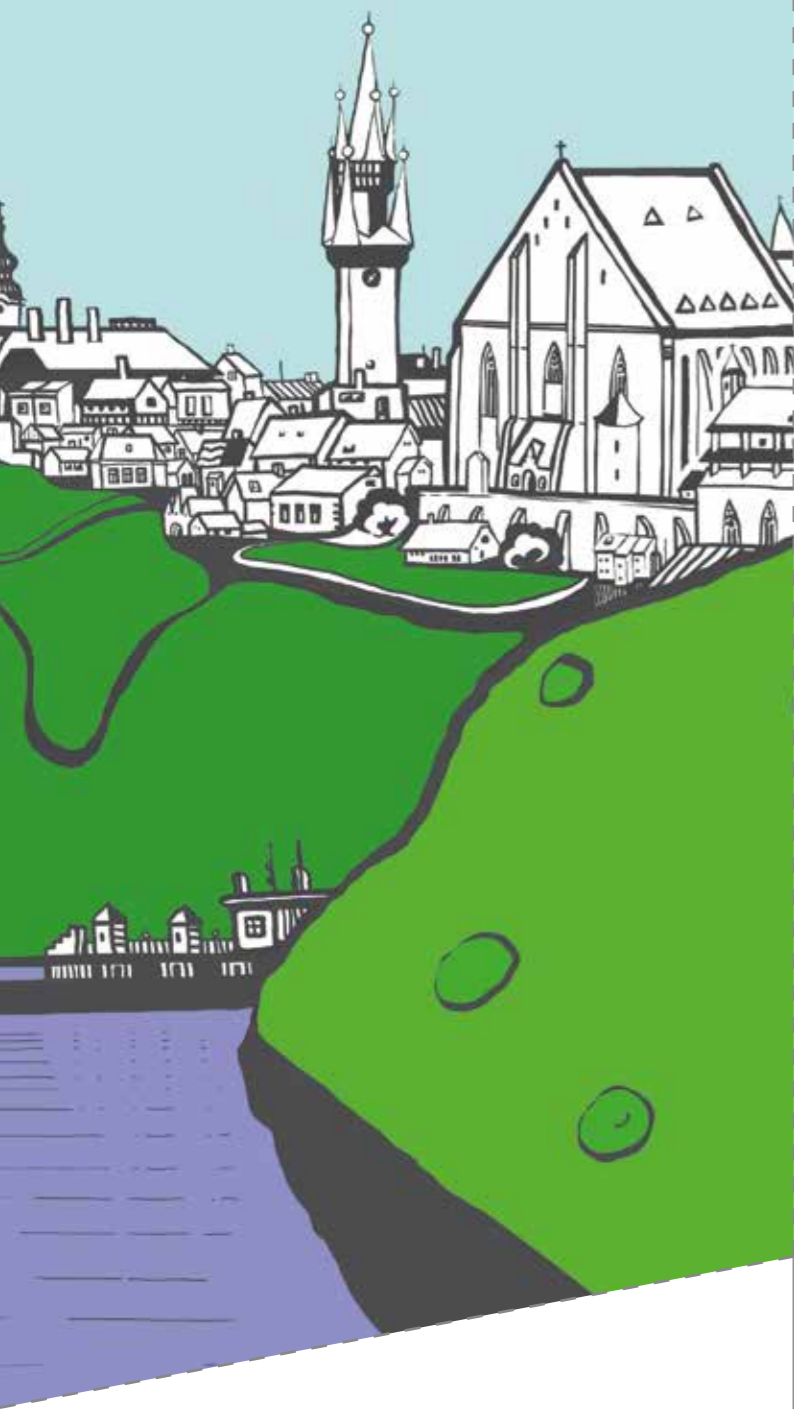
Datum stažení: 26.02.2024

Další dokumenty můžete najít prostřednictvím vyhledávacího rozhraní [nusl.cz](http://nusl.cz) .

# Lnojmo







## Ahoj,

já jsem skřítek Muzejníček a pomůžu ti postavit si malý model města Znojma. Co k tomu budeš potřebovat? No to hlavní už držíš v ruce, teď ještě popros někoho dospělého, jestli by ti s tím raději mohl pomoct.

Nejprve si nachystej vše potřebné, ať to máme pěkně po ruce. Budeme potřebovat nůžky, lepidlo a pastelky.

Teď si pastelkami vymaluj všechny domečky, aby model Znojma nebyl smutně šedivý, ale krásně barevný. Že si nejsi jistý jakou barvičkou vybarvit rotundu svaté Kateřiny nebo snad Dům umění? Nevěš hlavu! Udělejte si procházku městem a zjisti barvy, nebo si vše vybarvi, jak se ti to bude líbit. Bude to přeci tvůj model Znojma! Máš vybarveno? Výborně – teď přijdou na řadu nůžky a lepidlo. Nejprve si vystříhni všechny památky, které jsou na volně vloženém listě a podél přerušované čáry je ohni tak, aby domečky samy stály. Jestli některý přepadává, můžeš ho podlepit špejlí nebo tvrdším papírem. Tak domečky máme hotové a teď jim musíme vyrobit pozadí s městem Znojmem. Opatrně podél čáry nastříhni papír tam, kde je to vyznačené symbolem nůžek a kraje podél přerušované čáry přehni. Teď už stačí jen nanést na vyznačené místo lepidlo a máš hotovo! Doufám, že se ti vystřihovánka povedla a bude ti pěkně zdobit pokojíček. Měj se krásně a někdy v muzeu

ahóóój!

Nejsi si jistý, co stříhat, co přehnout a kam dát lepidlo?

Tak tady máš ještě malou nápovědu:



stříhej



přehni



potři lepidlem

Jihomoravské muzeum ve Znojmě, příspěvková organizace  
Přemyslovců 129/8, 669 02 Znojmo

[www.znojmuz.cz](http://www.znojmuz.cz)  
[www.facebook.com/muzeumznojmo](https://www.facebook.com/muzeumznojmo)

© Jihomoravské muzeum ve Znojmě, p. o. 2015  
Text: Monika Mažárová  
Obrázky: Veronika Mojžíšová

Za finanční podpory Města Znojma a Jihomoravského kraje.

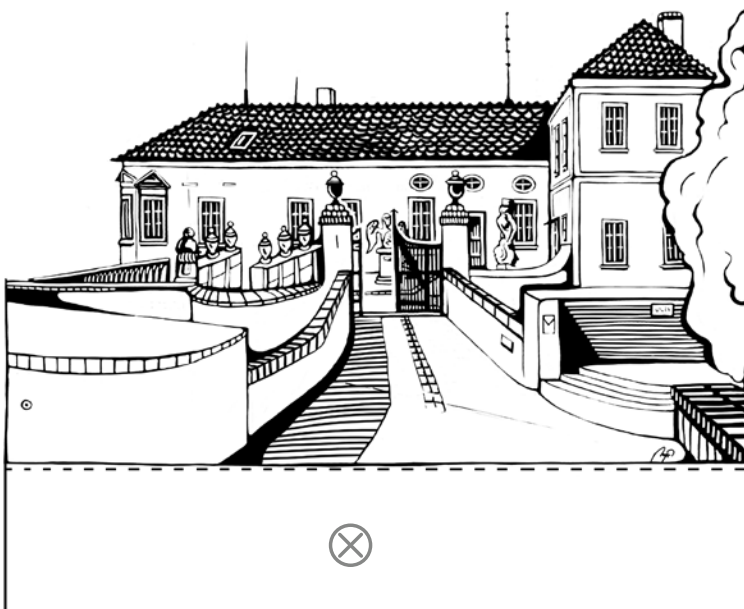
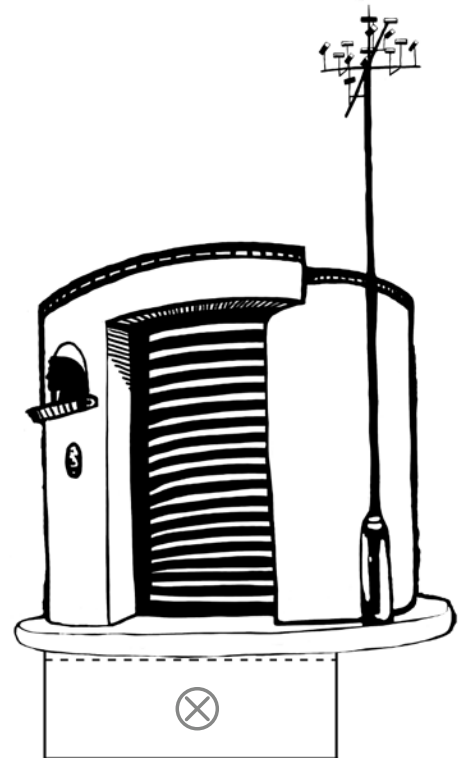
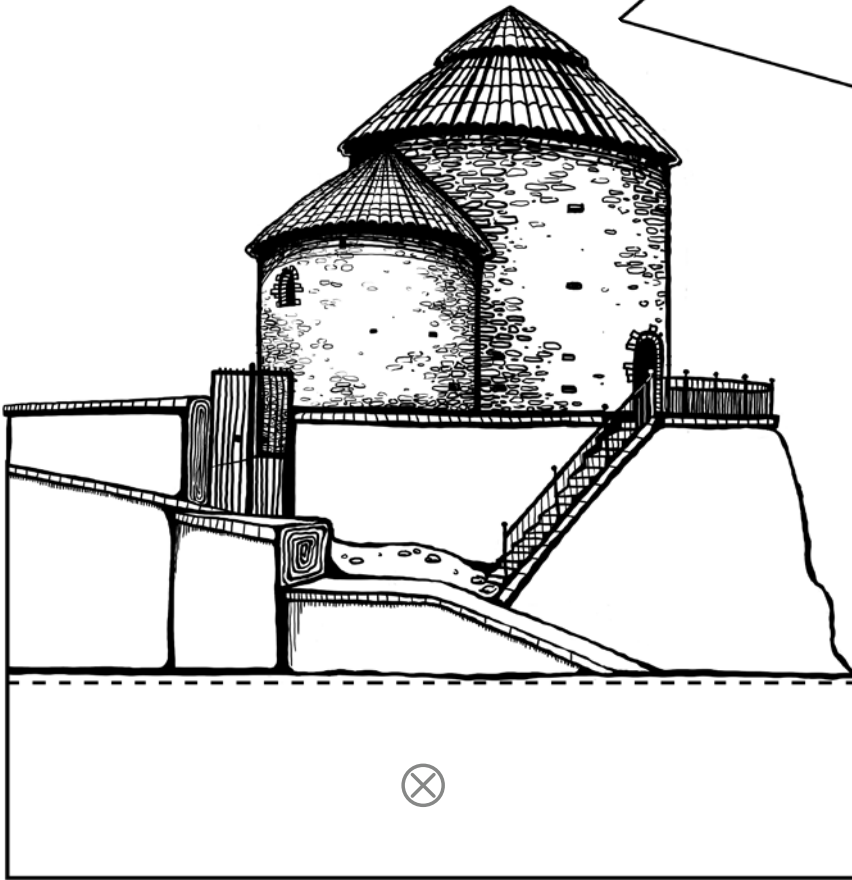
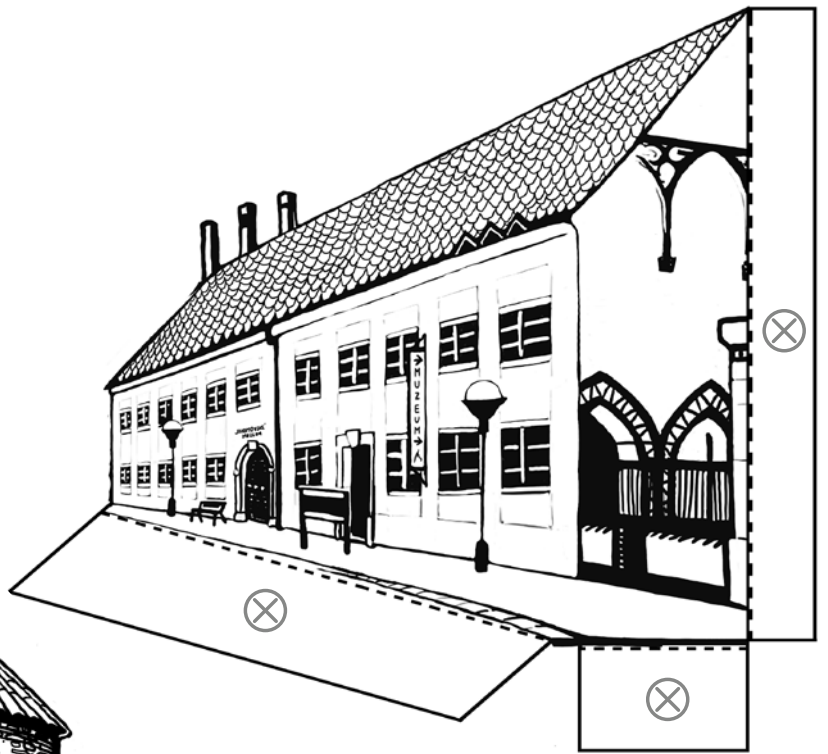
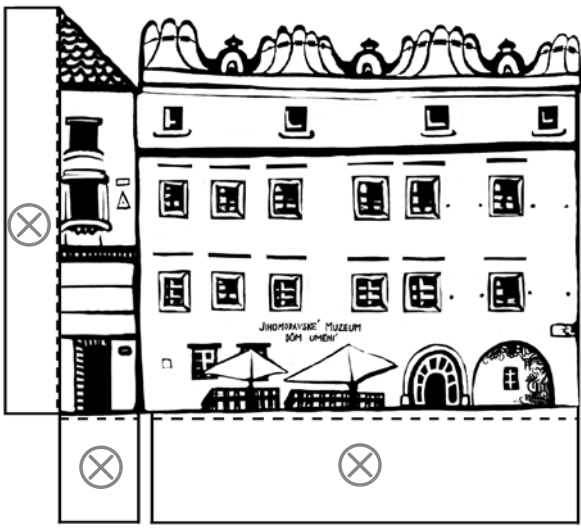


# OVÁNKY

kého muzea  
Znojma

# VYSTŘIH

Jihomoravské  
ve Znojmě





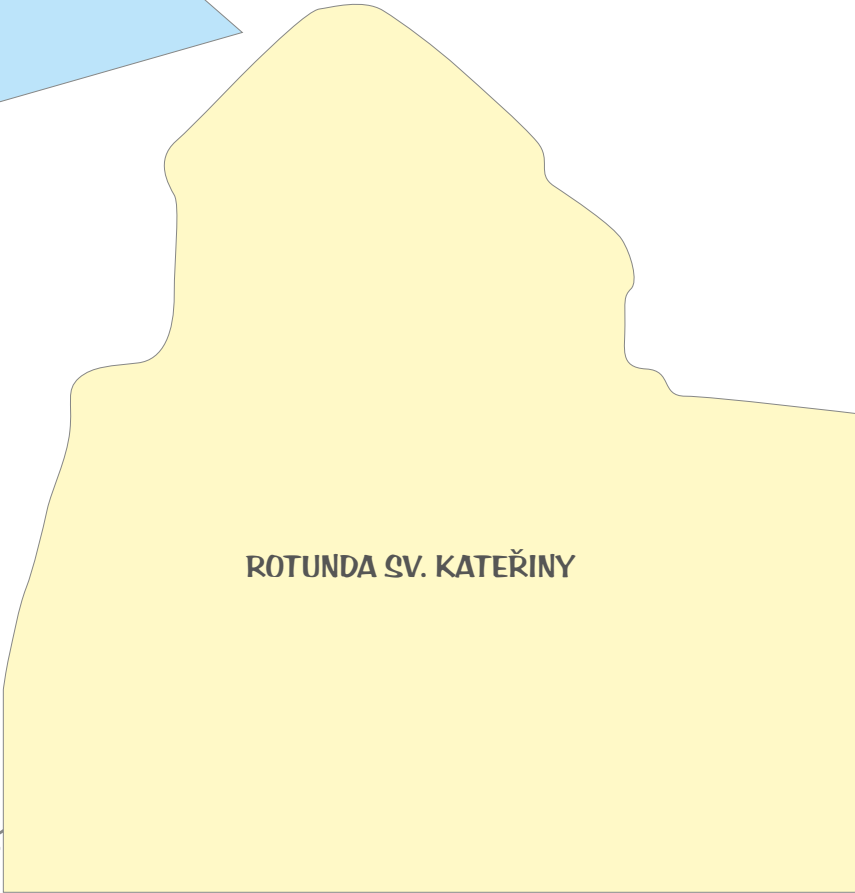
**MINORITSKÝ KLÁŠTER**



**DŮM UMĚNÍ**



**PAMÁTNÍK  
PROKOPA DIVIŠE**



**ROTUNDA SV. KATEŘINY**



**ZNOJEMSKÝ HRAD**