



národní
úložiště
šedé
literatury

Metodika preventivní i sanační konzervace sbírkových předmětů z oblasti paleontologie a mineralogie ohrožených produkty degradace sulfidů

Sklenář, Jan; Ekrt, Boris; Sejkora, Jiří; Kolesar, Peter; Gazdová, Zuzana; Malíková, Radana; Nohejlová, Martina; Kotlík, Petr; Novák, Michal; Ďurovič, Michal; Říhová Ambrožová, Jana
2015

Dostupný z <http://www.nusl.cz/ntk/nusl-203643>

Dílo je chráněno podle autorského zákona č. 121/2000 Sb.

Tento dokument byl stažen z Národního úložiště šedé literatury (NUŠL).

Datum stažení: 25.04.2024

Další dokumenty můžete najít prostřednictvím vyhledávacího rozhraní nusl.cz .

příloha 1

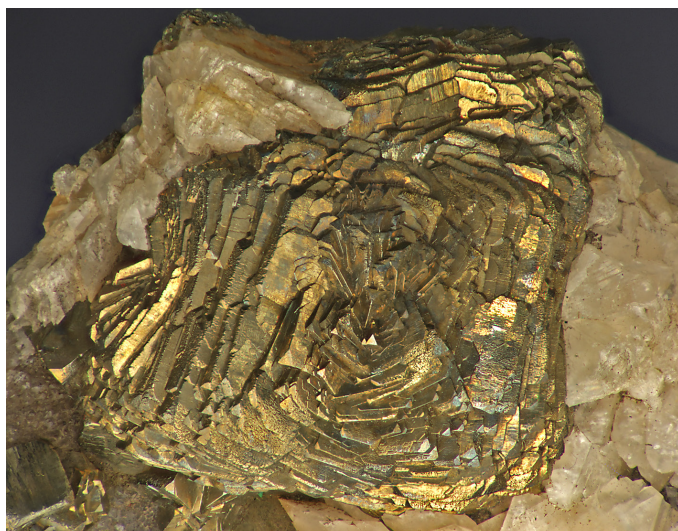
MINERÁLY ZE SKUPINY SULFIDŮ, ARZÉN A ARSENYDY

fotografické ukázky

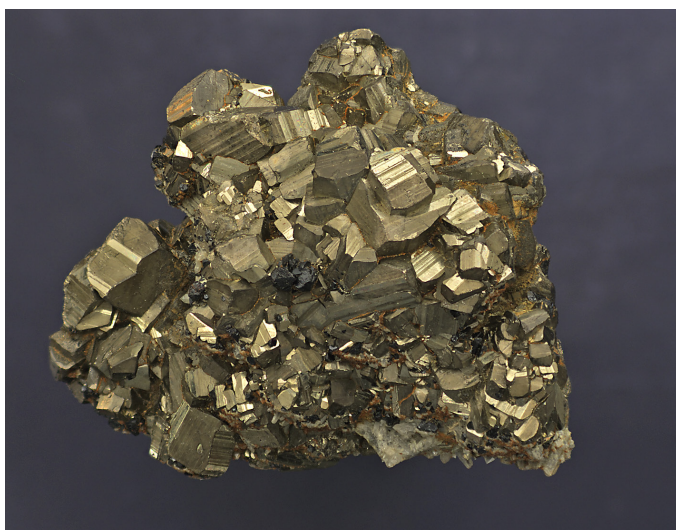
PYRIT



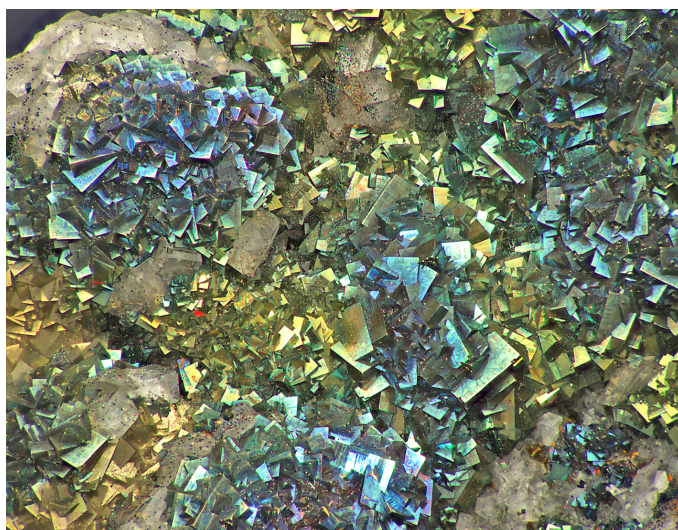
Dokonale vyvinutý krystal (krychle) pyritu o hraně 1,6 cm, Španělsko.



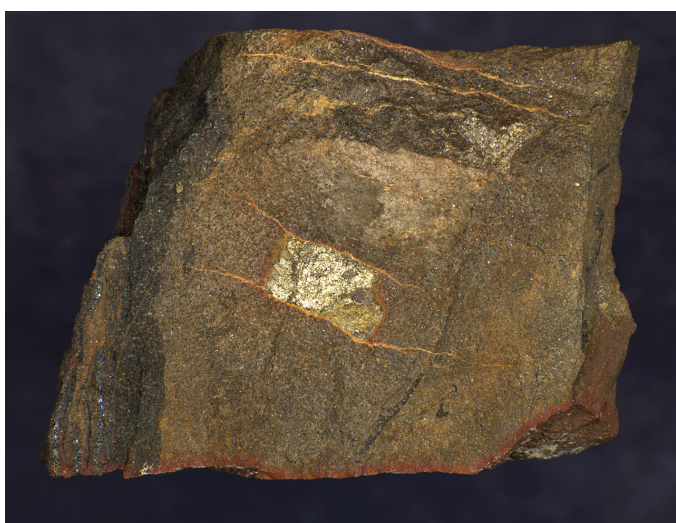
Komplikovaná prorostlice kubických krystalů pyritu, Příbram – Březové Hory, šířka obrázku 5 cm.



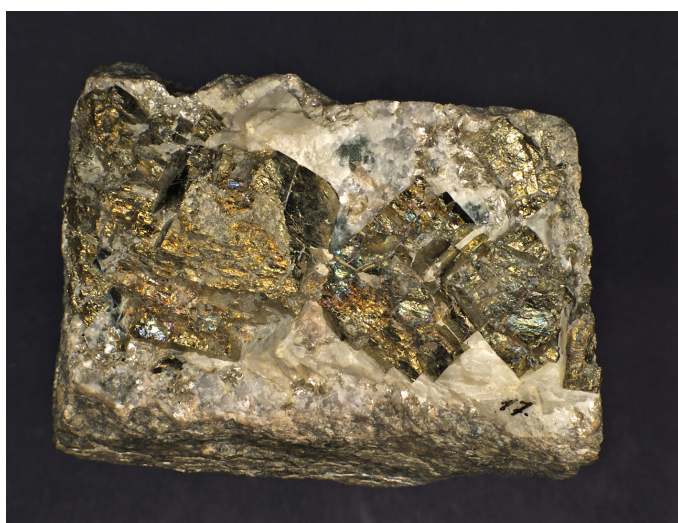
Bohatá prorostlice rýhovaných krystalů pyritu, Příbram – Březové Hory, šířka obrázku 11 cm.



Detailní záběr na krychlové krystaly pyritu s náběhovými barvami, Příbram – Březové Hory, šířka obrázku 3 cm.

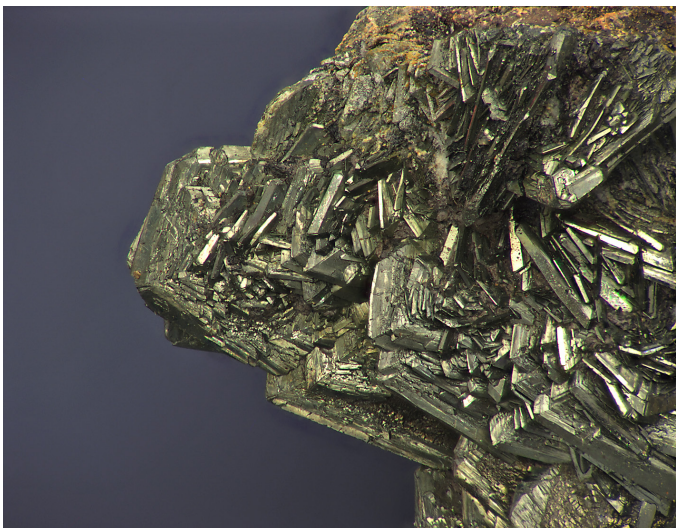


Celistvé agregáty pyritu v pelosideritu, Otovice, šířka obrázku 10 cm.

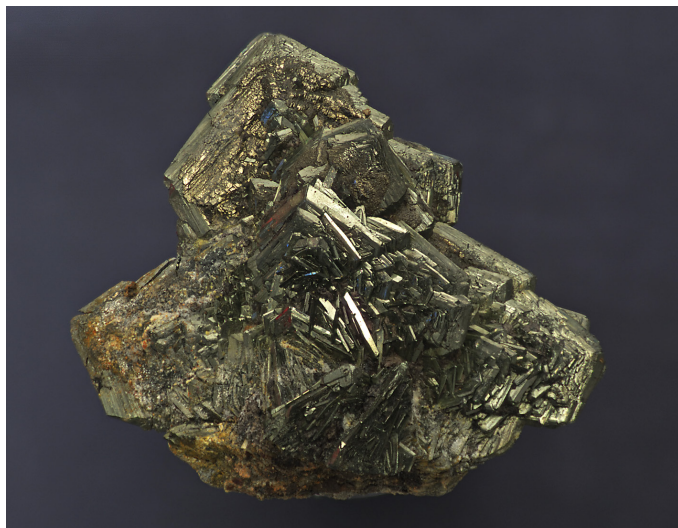


Kubické krystaly až agregáty pyritu v křemenné žilovině; Jílové u Prahy, šířka obrázku 12 cm.

MARKAZIT



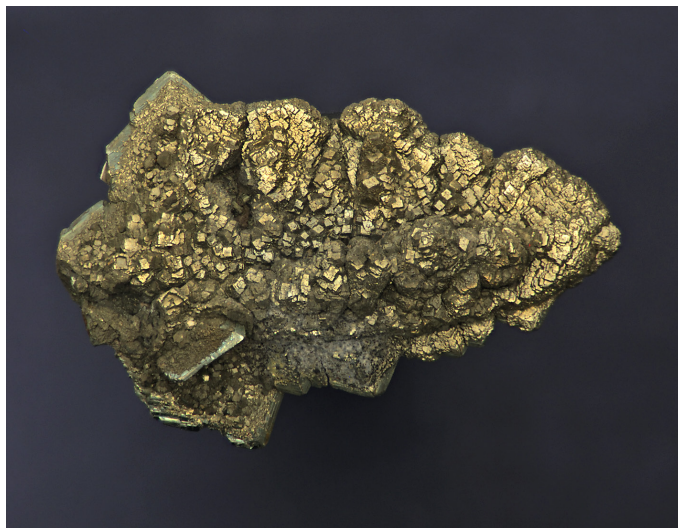
Komplikované srostlice krystalů markazitu, Most; šířka obrázku 4 cm.



Kopinatá srostlice krystalů markazitu, Most, šířka obrázku 7 cm.



Srostlice krystalů markazitu, Bílina; šířka obrázku 15 mm.



Kopinatá srostlice krystalů markazitu, na povrchu s narůstajícími kubickými krystaly pyritu, Komořany, šířka obrázku 6 cm.

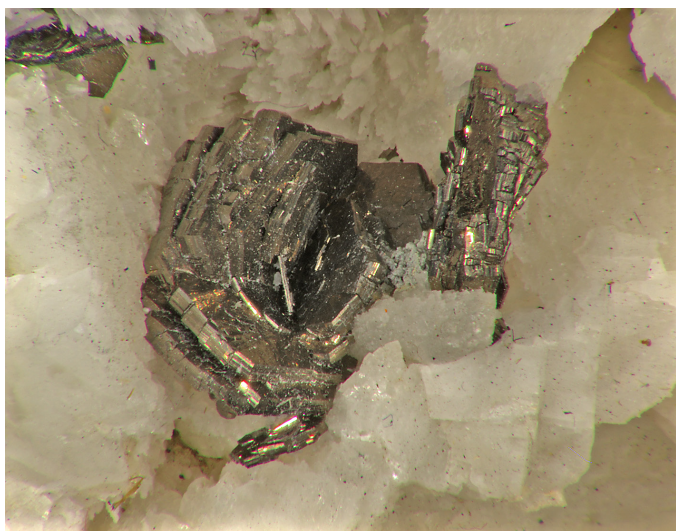


Ploše sloupcovité krystaly markazitu v karbonátové žilovině, Příbram, šířka obrázku 2 cm.



Ledvinité až kulovité agregáty markazitu na karbonátové žilovině, Příbram; šířka obrázku 6 cm.

PYRHOTIN

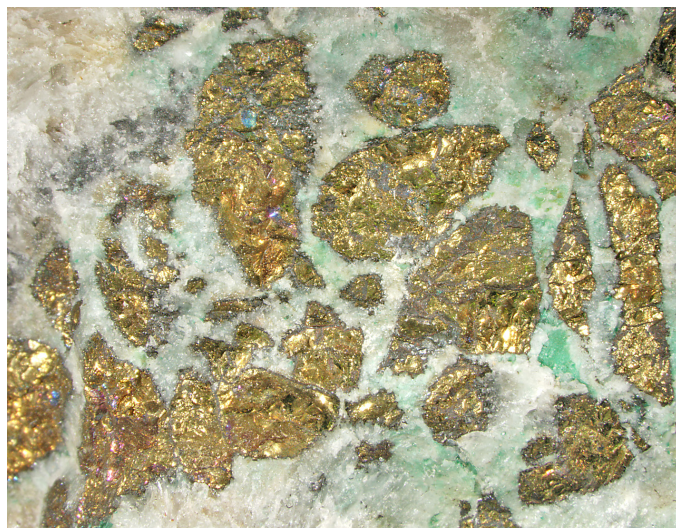


Srostlice pseudohexagonálních tabulkovitých krystalů pyrrhotinu v žilovině, Příbram – Háje; šířka obrázku 2 cm.



Bronzové agregáty pyrrhotinu v gabru, Staré Ransko; šířka obrázku 11 cm.

CHALKOPYRIT



Zrnité agregáty chalkopyritu v žilovině, Borovec u Štěpánova; šířka obrázku 2 cm.



Dobře vyvinuté krystaly chalkopyritu na fialovém fluoritu, Krásno u Horního Slavkova; šířka obrázku 1 cm.

ARSENOPYRIT

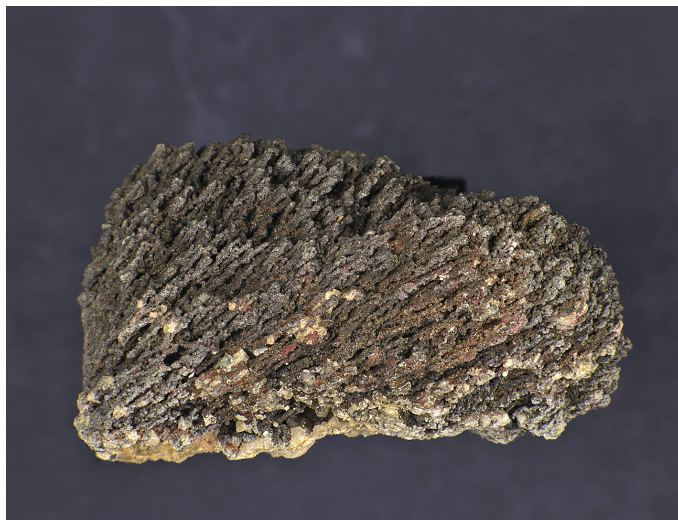


Sloupcovité rýhované krystaly arsenopyritu, Kaňk u Kutné Hory; šířka obrázku 1 cm.

ARZÉN

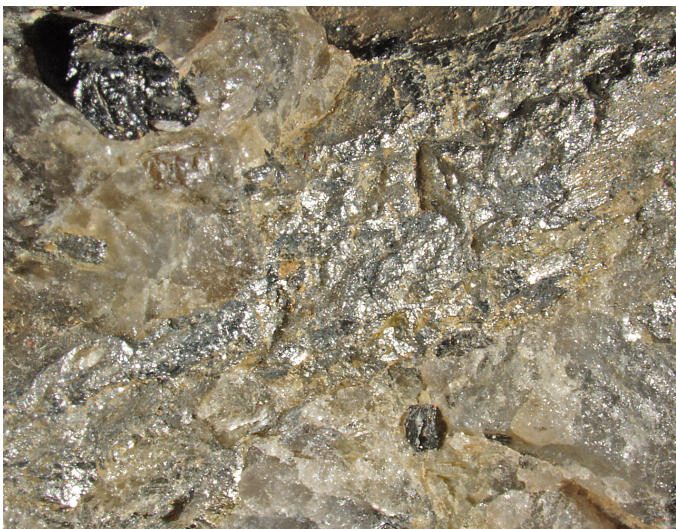


Ledvinité až miskovité agregáty arzenu, Jáchymov; šířka obrázku 12 cm.



Stébelnaté korodované agregáty arzenu, Jáchymov; šířka obrázku 11 cm.

LÖLLINGIT



Celistvé agregáty löllingitu v pegmatitu; Dolní Bory u Velkého Meziříčí; šířka obrázku 3 cm.

NIKLSKUTTERUDIT



Kubické krystaly niklskutteruditu v žilovině, Jáchymov; šířka obrázku 5 mm.

GERSDORFFIT



Celistvé agregáty a drobné krystaly gersdorffitu v žilovině, Dobšiná; šířka obrázku 2 cm.