



národní  
úložiště  
šedé  
literatury

## **Statistiky vyhledávání v knihovnách a co z nich vyčíst**

Chára, Luboš; Levová, Iveta  
2015

Dostupný z <http://www.nusl.cz/ntk/nusl-200698>

Dílo je chráněno podle autorského zákona č. 121/2000 Sb.

Licence Creative Commons Uveďte původ-Neužívejte komerčně-Nezpracovávejte 4.0

Tento dokument byl stažen z Národního úložiště šedé literatury (NUŠL).

Datum stažení: 07.08.2024

Další dokumenty můžete najít prostřednictvím vyhledávacího rozhraní [nusl.cz](http://nusl.cz) .

# NTK

50°6'14.083"N, 14°23'26.365"E

Národní technická knihovna  
National Library of Technology

210 mm

## Statistiky vyhledávání v knihovnách a co z nich vyčíst

Luboš Chára  
Iveta Levová

V této prezentaci termínem „statistiky vyhledávání“ myslíme:

- statistiky přístupů k EIZ
- využívanost EIZ

Ostatní statistiky:

- využívanost webu, katalogu, fyzická návštěvnost knihovny atd...

Ukázka statistik ze dvou prostředí:

- discovery systému (Summon od firmy ProQuest)
- linkovací služby (SFX od firmy ExLibris)

# NTK

50°6'14.083"N, 14°23'26.365"E

Národní technická knihovna  
National Library of Technology

Typy statistik dostupných  
v admin prostředí  
produktu Summon:

- využívanost systému
- hledané fráze
- ICT statistiky

Možnost sledovat trendy

The screenshot displays the Summon™ Editor interface, which is used for managing and analyzing search data. The top navigation bar includes options like SETTINGS, MAPPING, DETAIL PAGE, USAGE, TRANSLATIONS, and RECOMMENDER. The main content area is titled "Visits & Searches Tracking" and shows data for the date range "1/1/2015 - 3/31/2015".

On the left side, there is a sidebar with "Dashboards" and "All Reports" sections. The "Dashboards" section includes "Visits & Searches Tracking" and "Top Queries". The "All Reports" section is divided into "Visitor Profiles" (Sources, Geographies, Locations, Referring Source, Geo Location, Geo Map Overlay, Network Location, Domains) and "User Technical Profiles" (Browser Versions, Platform Versions, Browser & Platform Combos, Connection Speed). The "IT Reports" section includes Domains, Domain Drilldown, IP Addresses, IP Drilldown, and Unresolved IPs.

The "Date Range" section shows a calendar for 2015, with the current date range set to "1/1/2015 - 3/31/2015".

The main content area features three bar charts:

- Visits:** Shows the number of visits over time. Totals: 24,081. Average: 267.57. The Y-axis ranges from 0 to 700.
- Searches:** Shows the number of searches over time. Totals: 129,109. Average: 1,434.54. The Y-axis ranges from 0 to 4,000.
- Average Searches per Visit:** Shows the average number of searches per visit over time. The Y-axis ranges from 0 to 10.00.

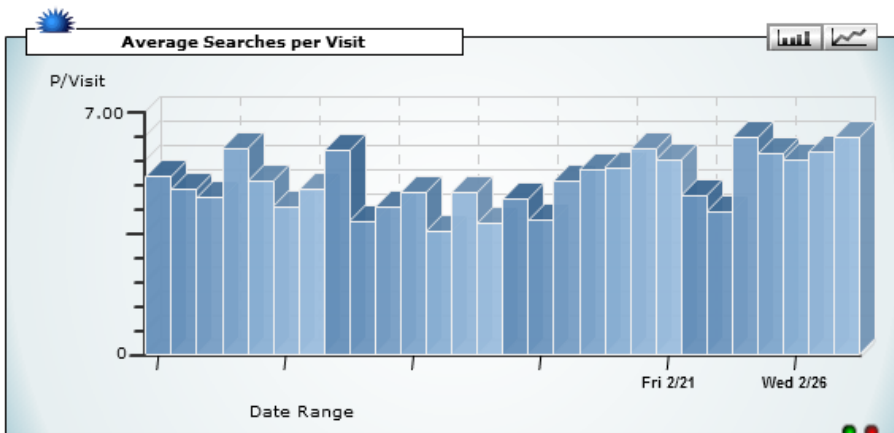
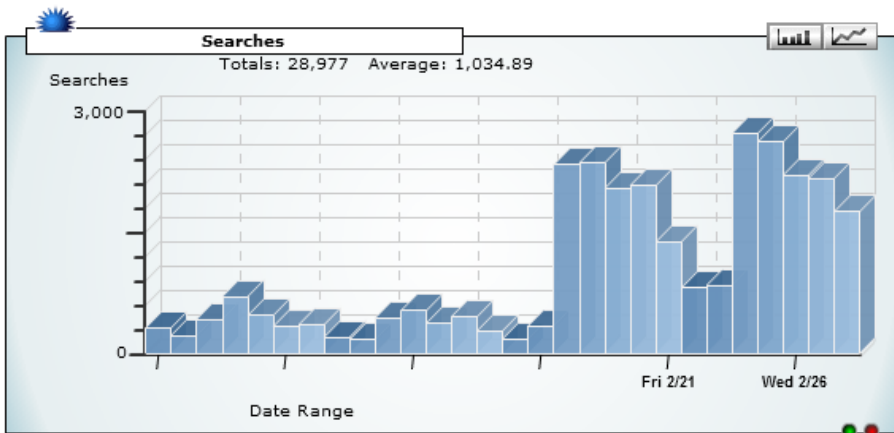
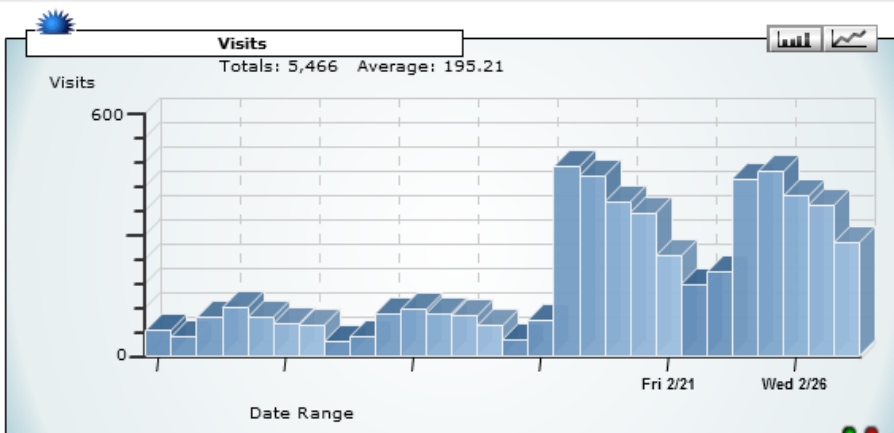
Each chart has a "Date Range" title bar with a blue icon for comparing two date ranges. The X-axis for all charts is labeled "Date Range" and shows dates from Thu 1/1 to Tue 3/31.

At the bottom, there is a "Help Information" section for "Visits & Searches Tracking". It explains that the charts show the number of visits, the number of pageviews, and the average pageviews per visit (P/Visit) over time during the date range. It also mentions that users can compare two date ranges by clicking the blue icon on the Date Range title bar.

### Ukázka statistiky využívanosti systému

- počet návštěv
- počet hledání
- průměrný počet zobrazených stránek na návštěvu

Příklad na únoru 2014 kdy byl zpuštěn nový web NTK



## živanost systému

Únor 16. 2. 2014:

Návštěv: 88

Hledání: 338

Průměr zob./návštěvu: 3,84

Únor 17. 2. 2014:

Návštěv: 466

Hledání: 2 322

Průměr zob./návštěvu: 4,98

Srovnání (není na grafu)

Únor 15. 2. 2015:

Návštěv: 224

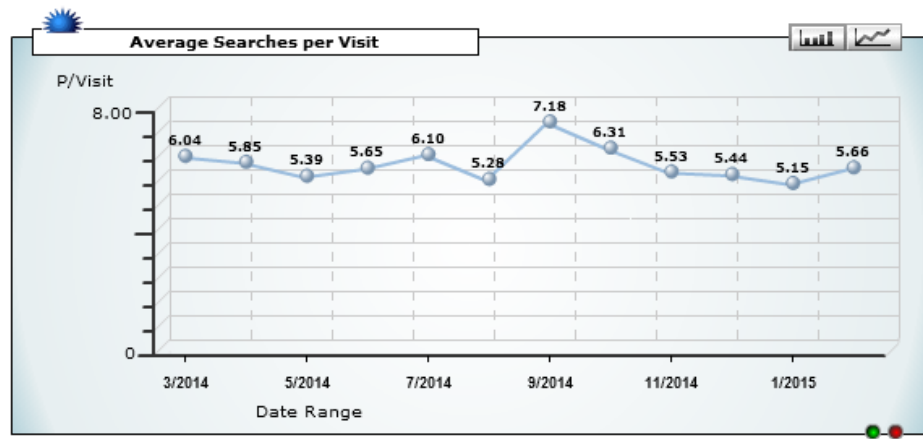
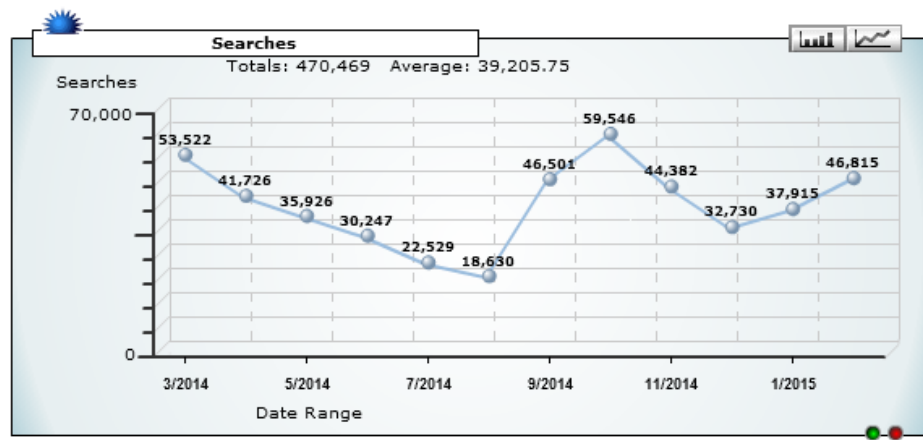
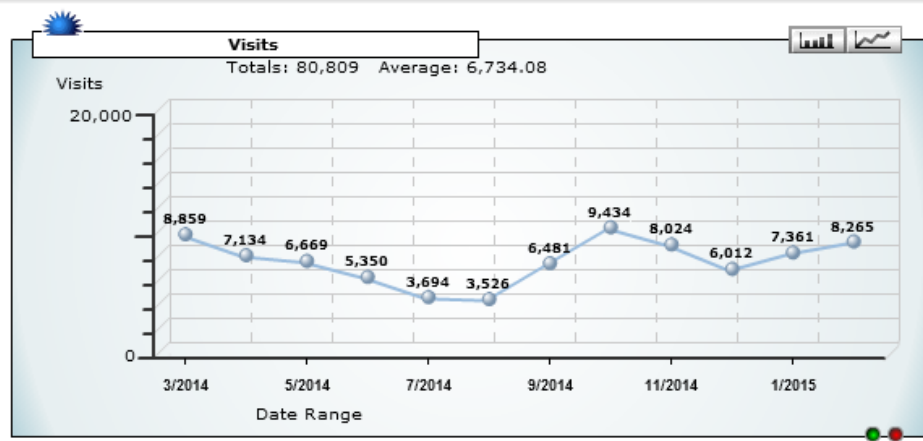
Hledání: 992

Průměr zob./návštěvu: 4,43

Ukázka statistiky využívanosti systému

Rozložení využívání systému během  
kalendářního roku

Data od března 2014 do února 2015



## Živánost systému

Maxima:

Návštěvy:

- 9 434 - říjen 2014

Hledání:

- 59 546 - říjen 2014

Průměr zob./návštěvu:

- 7,18 - září 2014

Minima:

Návštěvy:

- 3 526 - srpen 2014

Hledání:

- 18 630 - srpen 2014

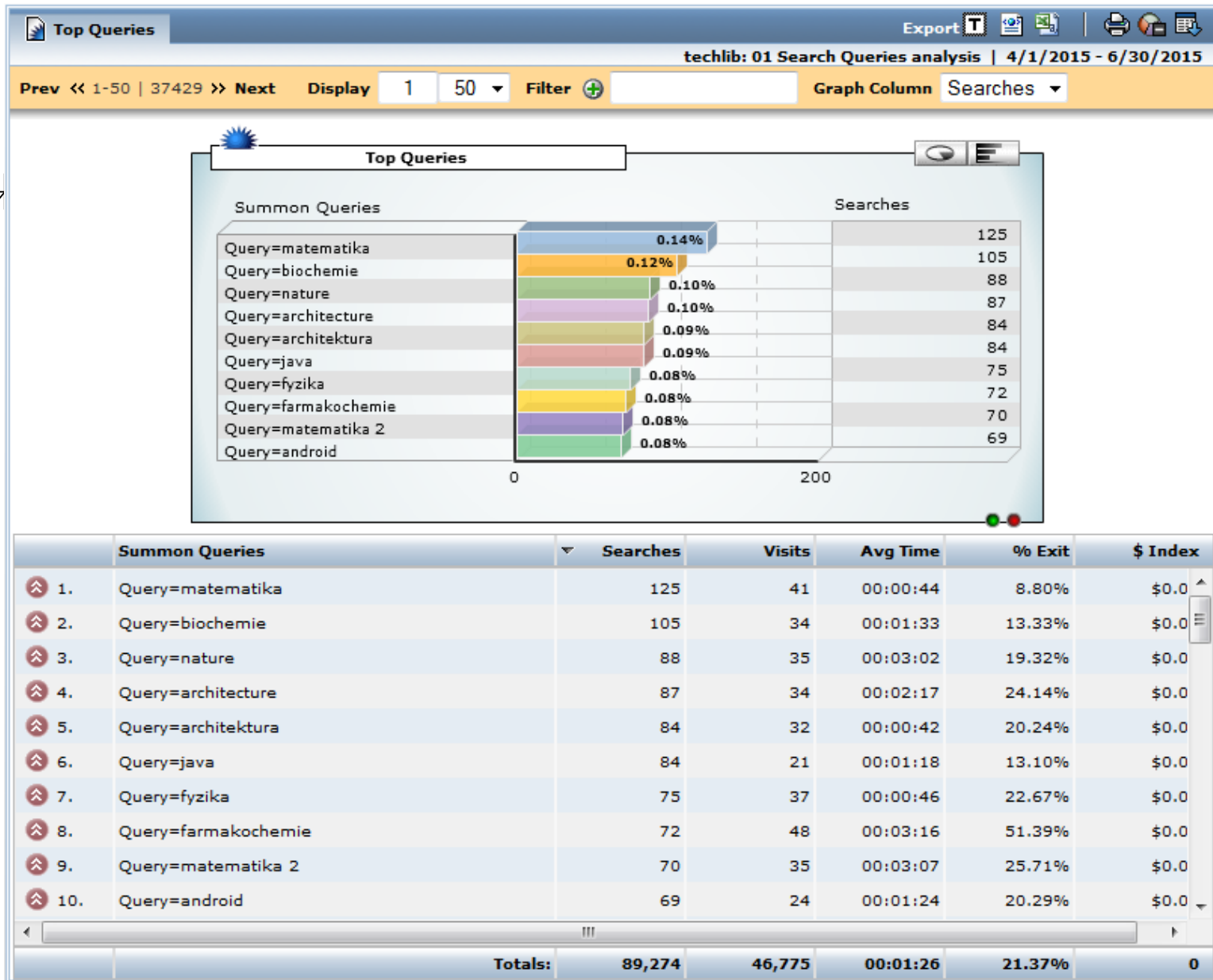
Průměr zob./návštěvu:

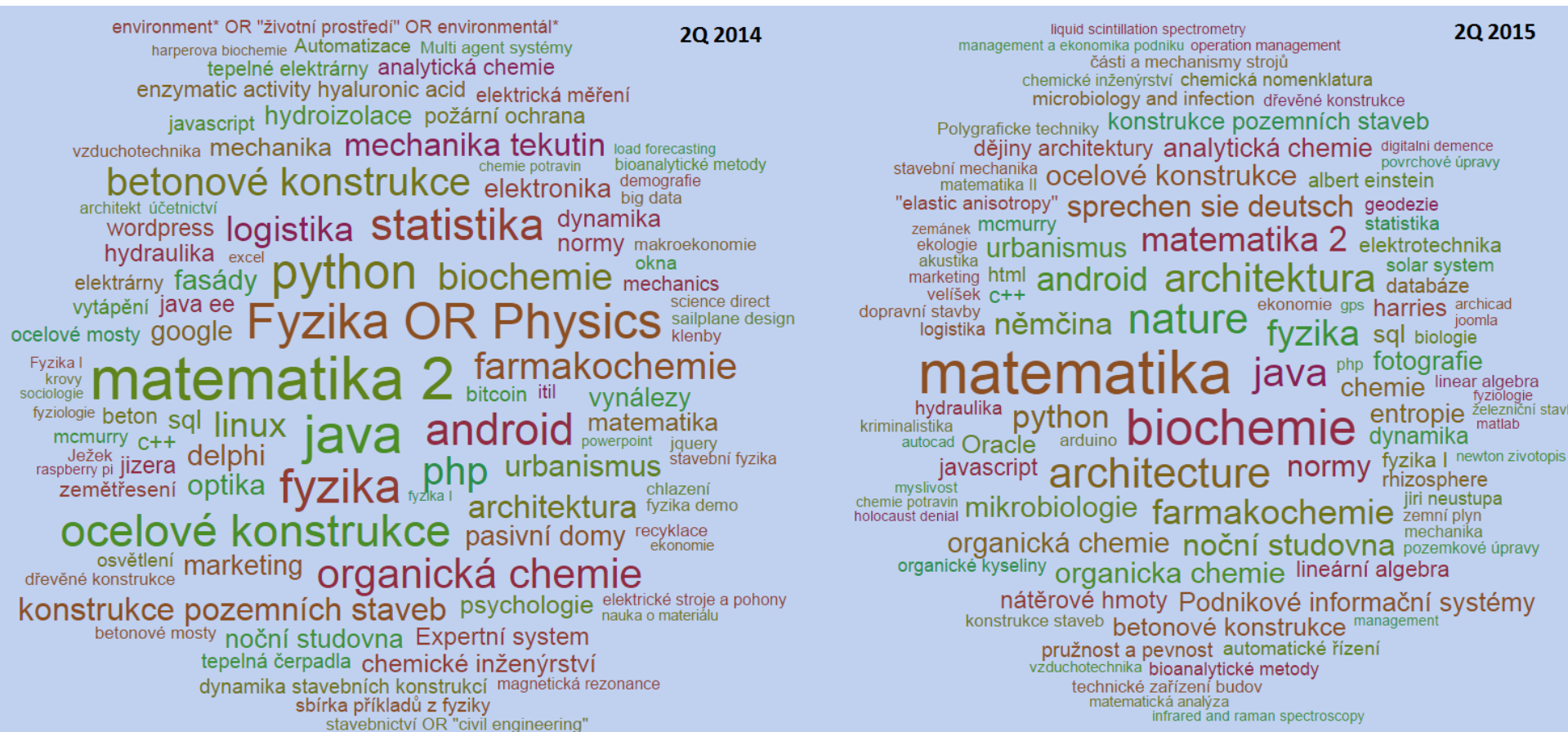
- 5,28 - srpen 2014



### Statistiky vyhledávaných klíčových slov

- seznamy nejčastěji hledaných slov a slovních spojení
  - vyhledávaný výraz; počet hledání; počet zobrazení výsledků (návštěv);
  - pozor na ukázková slova při testování systému (např. java)
- důležité pro zjištění uživatelského chování
  - uživatelé hledají převážně jednoslovné výrazy
  - uživatelé používají téměř výhradně česká slova a fráze
  - záměna s vyhledáváním informací na webu knihovny
  - uživatelé téměř nehledají přímo podle názvu článku

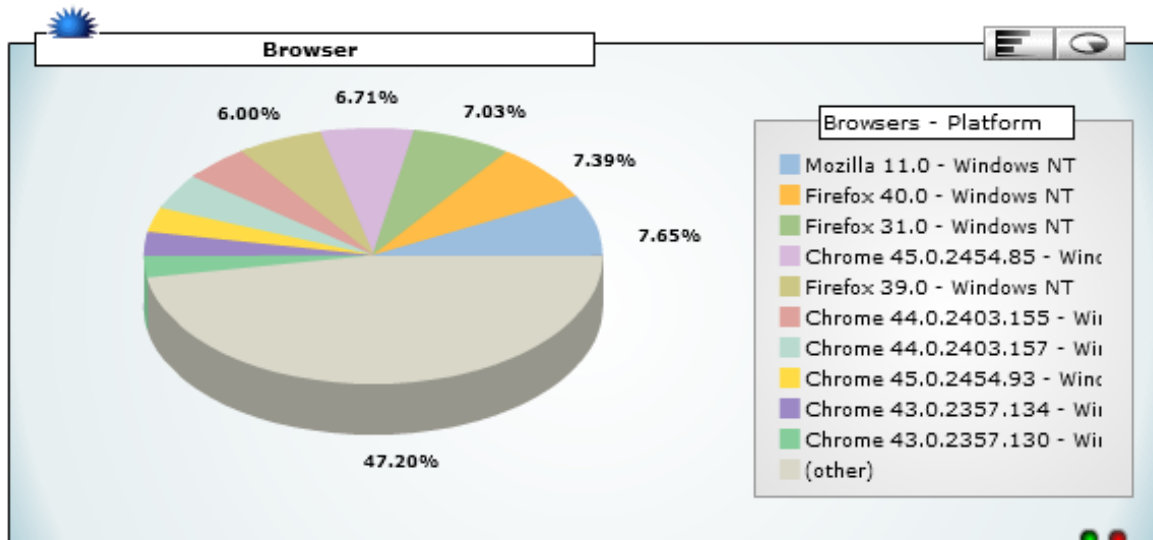




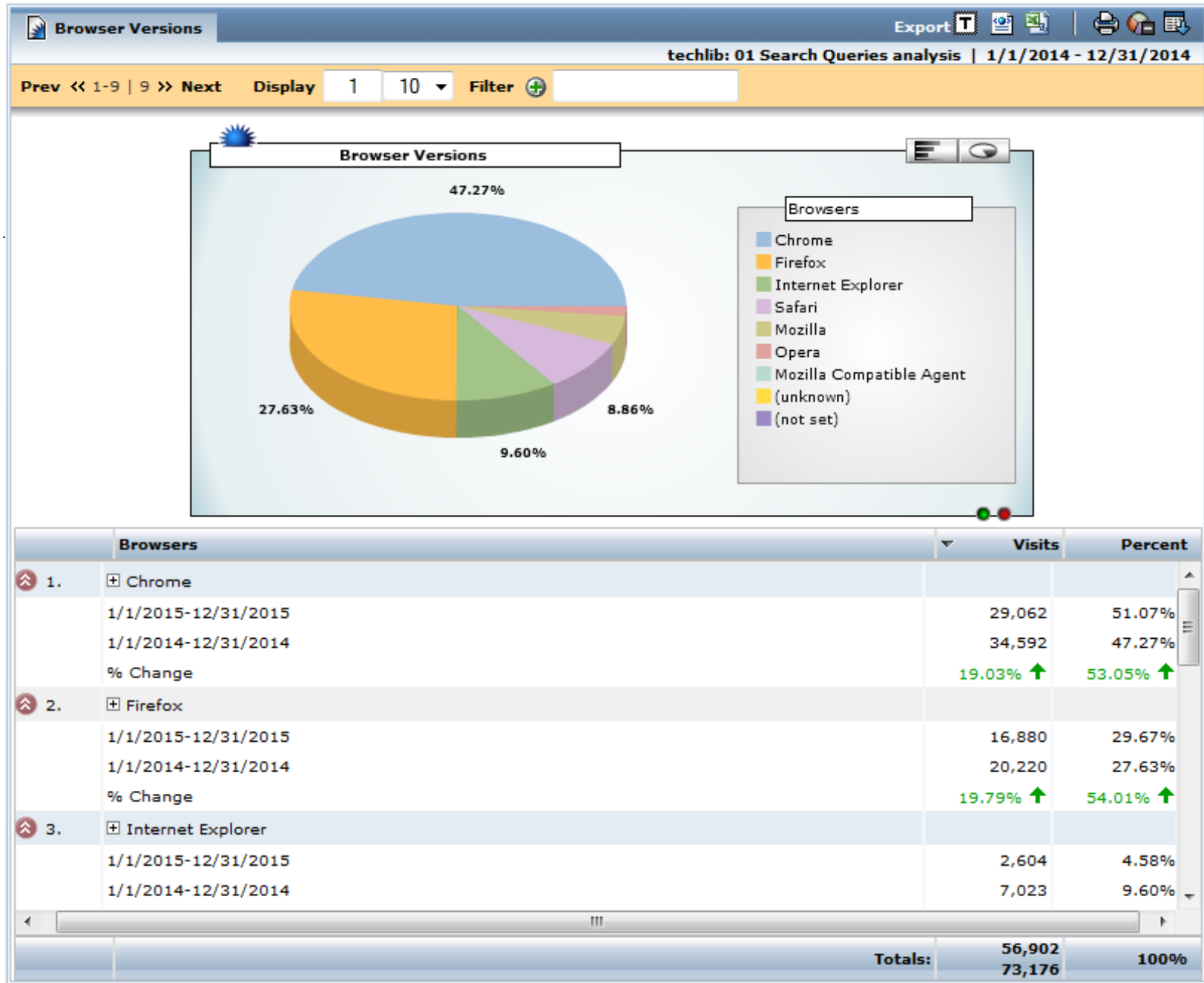
ICT statistiky umožňují sledovat vývoj a trend v technologickém vybavení uživatelů. Jsou ale také zdrojem dalších užitečných informací jako je např. přístupový bod, konektivita uživatelů apod.

- typy webových prohlížečů
  - 1H 2015: Chrome 47%, Firefox 28%, Internet Explorer 10,5%, Safari 8,5%...
- operační systémy
  - 1H 2015: Win 80%, Linux 8%, Macintosh 7,5% , Android 2,8% ...
- lokalizace uživatelů  
(geograficky, příslušenství k instituci, přístupy z domén ...)
  - 1H 2015: NTK 25%, ČVUT 11,5%, VŠCHT 3,2%...

Prev << 1-10 | 351 >> Next Display 1 10 Filter



	Browsers - Platform	Visits	Percent
1.	Mozilla 11.0 - Windows NT	1,052	7.65%
2.	Firefox 40.0 - Windows NT	1,016	7.39%
3.	Firefox 31.0 - Windows NT	966	7.03%
4.	Chrome 45.0.2454.85 - Windows NT	922	6.71%
5.	Firefox 39.0 - Windows NT	825	6.00%
6.	Chrome 44.0.2403.155 - Windows NT	640	4.66%
7.	Chrome 44.0.2403.157 - Windows NT	620	4.51%
8.	Chrome 45.0.2454.93 - Windows NT	432	3.14%
9.	Chrome 43.0.2357.134 - Windows NT	415	3.02%
10.	Chrome 43.0.2357.130 - Windows NT	371	2.70%
<b>Totals:</b>		<b>13,747</b>	<b>100%</b>



Statistiky z discovery systému:

- způsob chování uživatelů, jak přistupují ke zdrojům a jak hledají informace

Statistiky z linkovací služby:

- dostupnost, oblíbenost a využití konkrétních zdrojů

## Typy statistik:

- Nejpopulárnější
- Požadavky a prokliky
- URL, IP adresy a další

## Členění dle:

- Data (dny, měsíce, roky)
- Instituce

Home   KBManager   KBTools   <b>Statistics</b>   Troubleshooting	
Queries   <b>Scheduled Queries List</b>	
<b>Statistics Queries</b>	
Query	Description
1	<a href="#">Number of requests and clickthroughs per day</a>
2	<a href="#">Number of requests and clickthroughs per source</a>
3	<a href="#">Number of requests and clickthroughs per object type</a>
4	<a href="#">Number of requests and clickthroughs per service type</a>
5	<a href="#">Number of SFX requests with/without full-text services</a>
6	<a href="#">Top target services shown in the SFX menu</a>
7	<a href="#">Number of clickthroughs per target</a>
8	<a href="#">Number of clickthroughs per target service</a>
9	<a href="#">Number of clickthroughs for one particular serial</a>
10	<a href="#">Most popular serials selected by target</a>
11	<a href="#">Most popular journals selected by source</a>
12	<a href="#">Journals requested but have no full-text</a>
13	<a href="#">Selected document delivery targets by source</a>
14	<a href="#">Books accessed via SFX ranked by use</a>
15	<a href="#">Services preferred over full-text</a>
16	<a href="#">Unused full-text journals</a>
17	<a href="#">Number of requests which resulted in SFX menu screen without services</a>
18	<a href="#">Number of requests and clickthroughs by IP address</a>
19	<a href="#">Most popular journals</a>
20	<a href="#">OpenURLs that resulted in no fulltext services, selected by source</a>



## Nejpopulárnější časopisy

### NTK

#### 2014

1. Nature, ISSN 0028-0836 (1)
2. Science, ISSN 0036-8075 (4)
3. Progress in organic coatings, ISSN 0300-7440 (50+)

#### 2015

1. Nature, ISSN 0028-0836 (1)
2. Renewable energy, ISSN 0960-1481 (50+)
3. Journal of the American Chemical Society, ISSN 0002-7863 (26)

### VŠCHT

#### 2014

1. Nature, ISSN 0028-0836 (1)
2. Tetrahedron, ISSN 0040-4020 (4)
3. Tetrahedron letters, ISSN 0040-4039 (6)

#### 2015

1. Nature, ISSN 0028-0836 (1)
2. Renewable energy, ISSN 0960-1481 (12)
3. Journal of the American Chemical Society, ISSN 0002-7863 (4)

### ChemTK

#### 2014

1. Nature, ISSN 0028-0836 (1)
2. Tetrahedron, ISSN 0040-4020 (4)
3. Science, ISSN 0036-8075 (8)

#### 2015

1. Nature, ISSN 0028-0836 (1)
2. Renewable energy, ISSN 0960-1481 (13)
3. Journal of the American Chemical Society, ISSN 0002-7863 (5)

# NTK

50°6'14.083"N, 14°23'26.365"E

Národní technická knihovna  
National Library of Technology

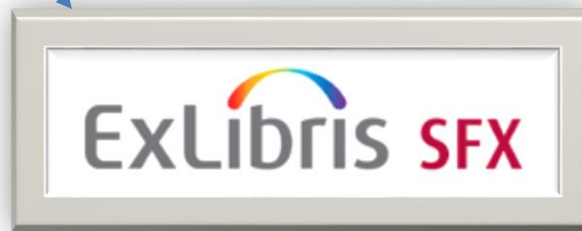
SFX

210 mm

A screenshot of the American Chemical Society search interface. It features a search bar with a dropdown menu for "Title or Abbreviation" and a "Search Tips" link. Below the search bar is a search button and a checkbox for "Exact match". At the bottom of the interface, there is a navigation menu with links for "Search", "About", "Contact Us", "Help", "CAS", and "American Chemical Society". The ACS logo is prominently displayed in the center.

A screenshot of the Scopus search interface. It shows a search bar with a dropdown menu for "nature" and a search button. Below the search bar, it displays "8,436,561 document results" and a search bar for "Search within results...". There are several filters and options, including "Refine", "Limit to", "Exclude", and "Year". A specific search result is highlighted: "Association of salivary helicobacter pylori infection with oral diseases: A cross-sectional study in a Chinese population".

A screenshot of the "Najit e-časopis" search interface. It features a search bar with a dropdown menu for "Čeština" and a search button. Below the search bar, there is a navigation menu with links for "Název", "Kategorie", and "Nalézt". There is also a search bar for "Název:" and a search button labeled "OK".



A screenshot of the NTK search interface. It features a search bar with a dropdown menu for "Title or Abbreviation" and a search button. Below the search bar, there is a search button and a checkbox for "Exact match". At the bottom of the interface, there is a navigation menu with links for "Search", "About", "Contact Us", "Help", "CAS", and "American Chemical Society". The ACS logo is prominently displayed in the center.

A screenshot of the KBManager search interface. It features a search bar with a dropdown menu for "Title" and a search button. Below the search bar, there is a search button and a checkbox for "Exact match". At the bottom of the interface, there is a navigation menu with links for "Search", "About", "Contact Us", "Help", "CAS", and "American Chemical Society". The ACS logo is prominently displayed in the center.

# NTK

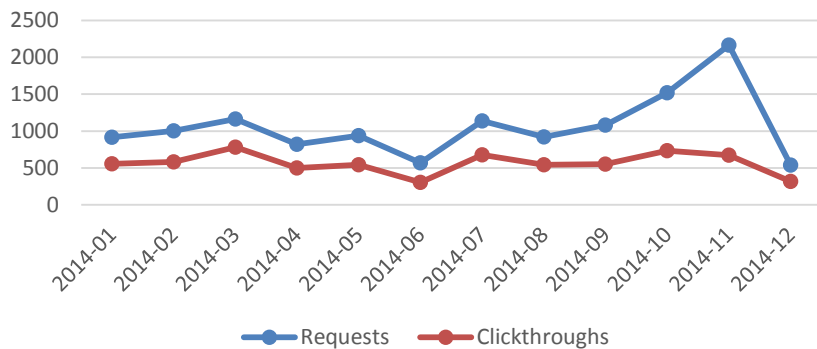
50°6'14.083"N, 14°23'26.365"E

Národní technická knihovna  
National Library of Technology

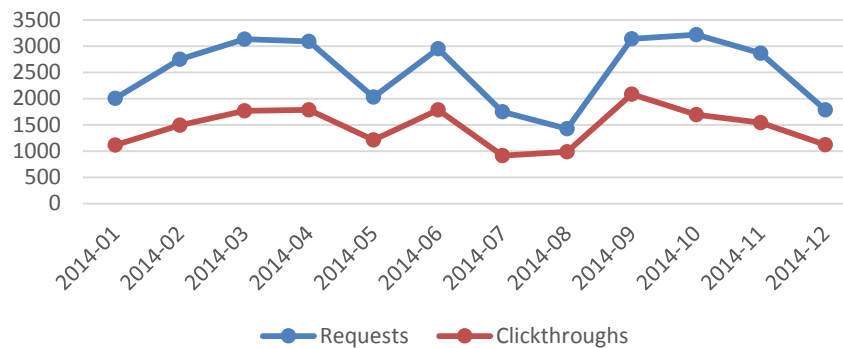
SFX

210 mm

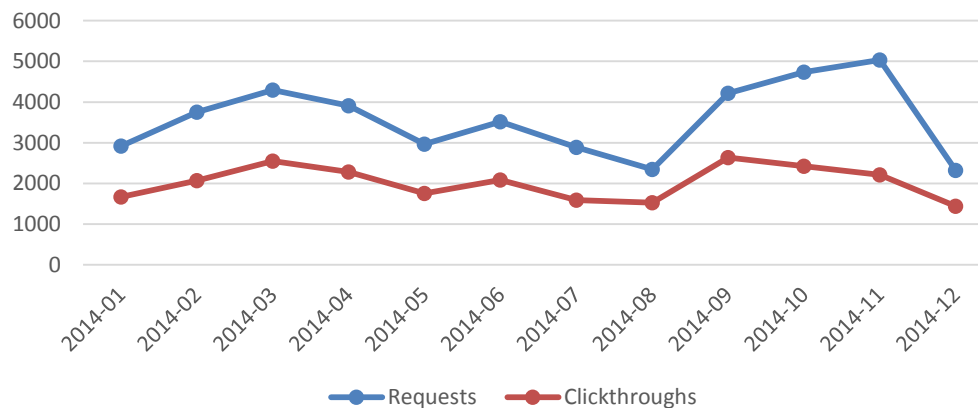
### NTK



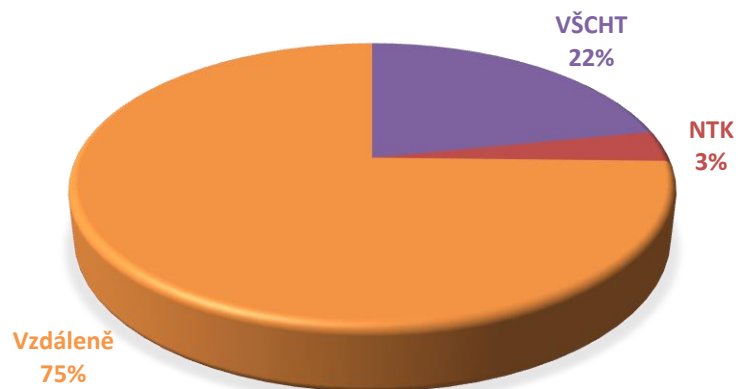
### VŠCHT



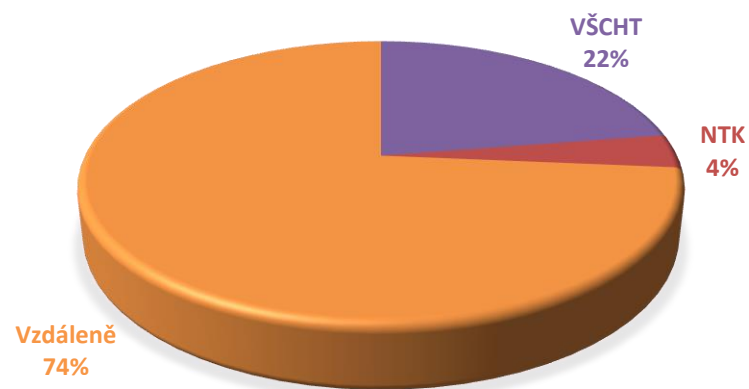
### ChemTK



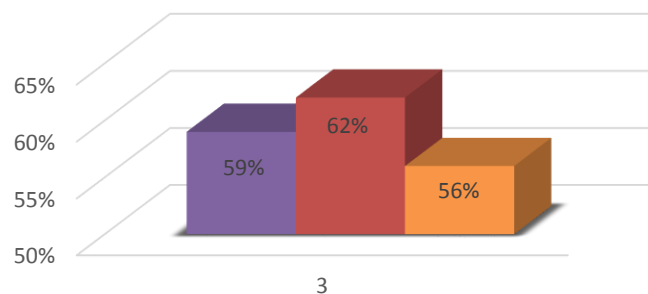
### REQUEST



### CLICKTHROUGHS



### Úspěšnost prokliků z požadavku na plný text



■ VŠCHT ■ NTK ■ Vzdáleně

# NTK

50°6'14.083"N, 14°23'26.365"E

Národní technická knihovna  
National Library of Technology

210 mm

## Dotazy a závěrečná diskuze

Luboš Chára

[lubos.chara@techlib.cz](mailto:lubos.chara@techlib.cz)

Iveta Levová

[iveta.levova@techlib.cz](mailto:iveta.levova@techlib.cz)

Národní technická knihovna