



národní  
úložiště  
šedé  
literatury

### **Osobní wiki = Mozek 2.0**

Ludwig, Petr  
2013

Dostupný z <http://www.nusl.cz/ntk/nusl-152741>

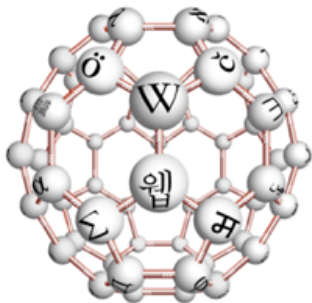
Dílo je chráněno podle autorského zákona č. 121/2000 Sb.

Licence Creative Commons Uveďte autora-Neužívejte dílo komerčně-Nezasahujte do díla 3.0 Česko

Tento dokument byl stažen z Národního úložiště šedé literatury (NUŠL).

Datum stažení: 27.08.2024

Další dokumenty můžete najít prostřednictvím vyhledávacího rozhraní [nusl.cz](http://nusl.cz) .



OSOBNÍ WIKI = MOZEK 2.0

09.04.2013  
14:30 - 15:15



???

PETR LUDWIG







**GrowJOB**  
institute



better work, better life



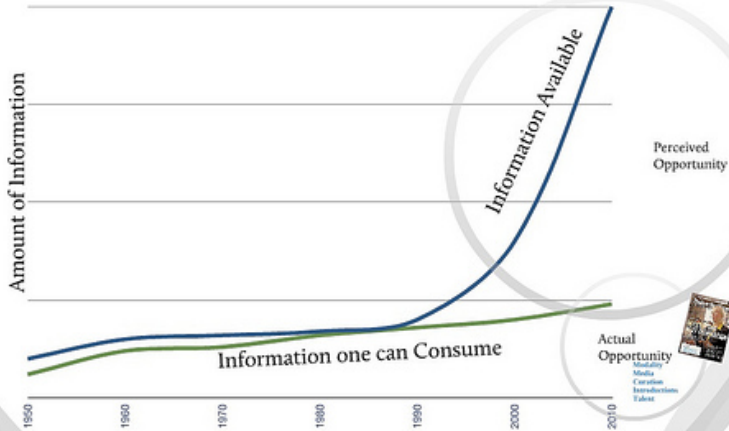



# INFORMAČNÍ DOBA





# Information Overload





**Náš problém není v tom, že toho víme málo.  
Náš problém je, že mnoho z toho, co víme,  
není pravda.**

*-- Will Rogers*

**DOSTUPNÉ INFORMACE:**



## DOSTUPNÉ INFORMACE:



1. JE V NICH **CHAOS**, MNOHO MÝTŮ  
A POLOPRAVD.



## DOSTUPNÉ INFORMACE:



1. JE V NICH **CHAOS**, MNOHO MÝTŮ  
A POLOPRAVD.
2. MÁME ROZHODOVACÍ PARALÝZU,  
NEVÍME ČEMU VĚŘIT, ANI NA ZÁKLADĚ  
ČEHO SE ROZHODOVAT.

## DOSTUPNÉ INFORMACE:

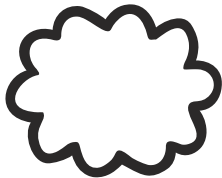


1. JE V NICH **CHAOS**, MNOHO MÝTŮ A POLOPRAVD.
2. MÁME ROZHODOVACÍ PARALÝZU, NEVÍME ČEMU VĚŘIT, ANI NA ZÁKLADĚ ČEHO SE ROZHODOVÁT.
3. VZNIKÁ PROPAST MEZI TÍM, CO VĚDA VÍ A TÍM, CO PRAXE DĚLÁ.

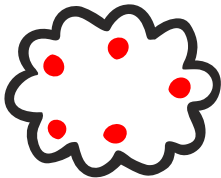
An open book is shown from a top-down perspective, with the pages fanned out. A white banner with a subtle blue and white wave pattern is overlaid across the center of the book. The text 'MODEL DESIGN' is written in a bold, red, sans-serif font on this banner. The book's pages are a warm, yellowish-brown color, and the background is dark.

# MODEL DESIGN

**MODEL DESIGN:**



## MODEL DESIGN:



1. V CHAOSU DOSTUPNÝCH INFORMACÍ  
VYBÍRÁME TY NEJKVALITNĚJŠÍ.



## MODEL DESIGN:

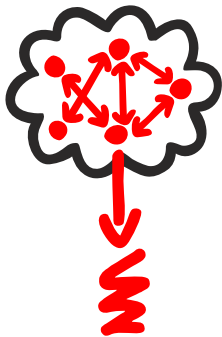


1. V CHAOSU DOSTUPNÝCH INFORMACÍ  
VYBÍRÁME TY NEJKVALITNĚJŠÍ.

2. PROPOJUJEME JE VE WIKI SYSTÉMU,  
KTERÝ JE NAŠÍM EXTERNÍM MOZKEM.



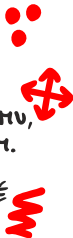
## MODEL DESIGN:



1. V CHAOSU DOSTUPNÝCH INFORMACÍ  
VYBÍRÁME TY NEJKVALITNĚJŠÍ.

2. PROPOJUJEME JE VE WIKI SYSTÉMU,  
KTERÝ JE NAŠÍM EXTERNÍM MOZKEM.

3. NAKONEC VYTVÁŘÍME JEDNODUCHÉ  
MODELY, KTERÉ RYCHLE VYSVĚTLÍ,  
JAK VĚCI FUNGUJÍ.






# 1. VÝBĚR INFORMACÍ







**Učitelé nesmějí být podobni sloupům u cest,  
jež ukazují, kam jít, ale samy nikam nejdou.**

*-- Jan Amos Komenský*



**EXPLORE VS. EXPLOIT**

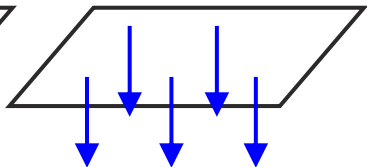
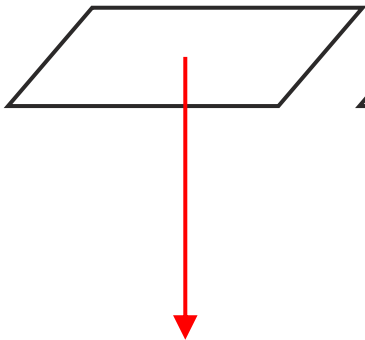






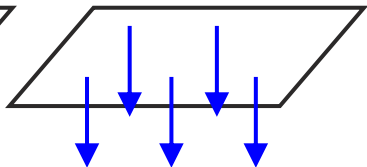
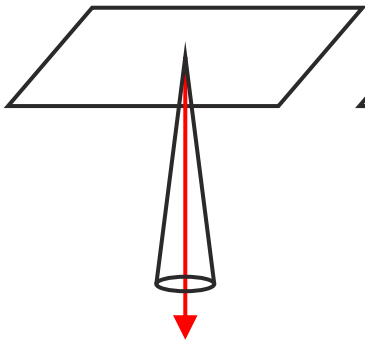
**LEFT-BRAINER**  
= EXPLOITER

**RIGHT-BRAINER**  
= EXPLORER

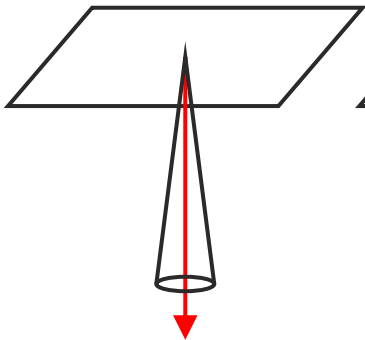


**LEFT-BRAINER**  
= EXPLOITER

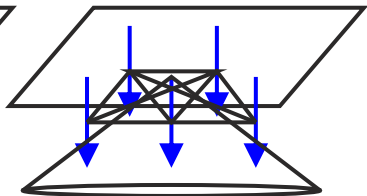
**RIGHT-BRAINER**  
= EXPLORER



**LEFT-BRAINER**  
= EXPLOITER

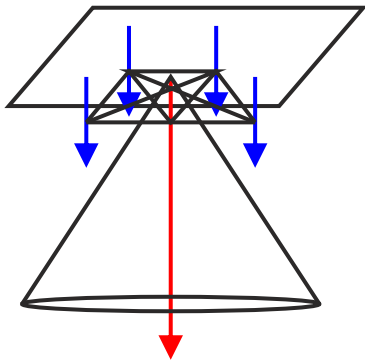


**RIGHT-BRAINER**  
= EXPLORER



**BOTH-BRAINER**

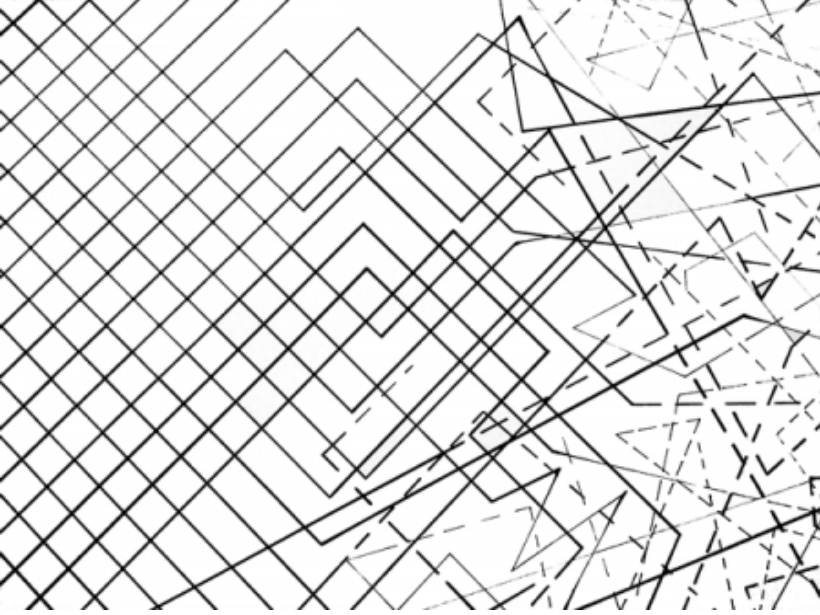
- EXPLORER+EXPLOITER





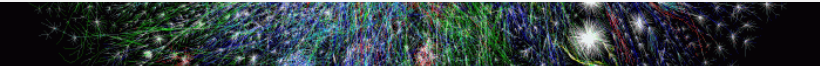


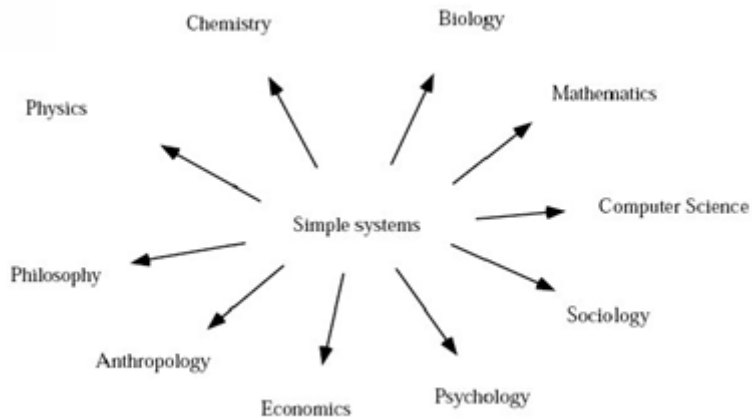




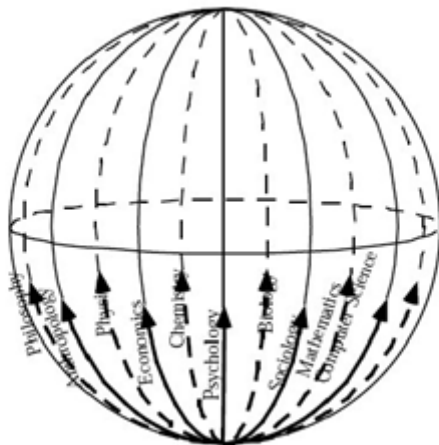


# COMPLEX SYSTEM



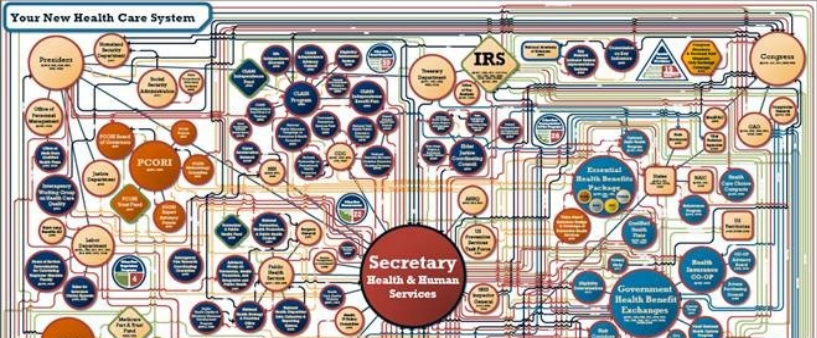


Complex systems



Simple systems

# Your New Health Care System



## 2. OSOBNÍ WIKI



1. PŘEČÍST



1. PŘEČÍST

2. PŘEČÍST + VÝPISKY

1. PŘEČÍST

2. PŘEČÍST + VÝPISKY

3. PŘEČÍST + VÝPISKY + WIKI



system:

[STORY](#)  
[QUOTE](#)  
[AUTHOR](#)  
[MODEL](#)

sources:

[TEXT](#)  
[VIDEO](#)  
[AUDIO](#)  
[LIVE](#)

search

## TALK: Ariely, D.: Ovládáme vlastní rozhodnutí? (Are we in control of our own decisions?)

[close](#) [edit](#)

Rating: 10 z 10

Repeat: 8x

Source: [http://www.ted.com/talks/lang/cs/dan\\_ariely\\_asks\\_are\\_we\\_in\\_control\\_of\\_our\\_own\\_decisions.html](http://www.ted.com/talks/lang/cs/dan_ariely_asks_are_we_in_control_of_our_own_decisions.html)

Author: AUTHOR: Ariely, D.

-  video-done
-  TED
-  10 z 10
-  Ariely, D.
-  behavioral-economics

### Extract:

- STORY: Knižka o kuchyni, nebyl zájem.
- Po napsání knížky **BOOK: Ariely, D.: Jak drahé je zadarmo (Predictably irrational)** mnoho zpětné vazby.
- Ukázky zrakových iluzí - podobně jako iracionalita.
- Iluze jako metafora: I když člověk ví, že je to iluze, stejně je klamán. To se děje i s intuicí.
- Kognitivní iluze - rozhodování.
- !!GROUP: EXPERIMENT: Default bias.
- Komplexní problém, nevíme co udělat, nůděláme nic.
- EXPERIMENT: Darování orgánů.
- EXPERIMENT: Doktoři a kyčle.
- !!GROUP: EXPERIMENT: Anchoring bias.

### Output:

- !!GROUP: EXPERIMENT: Cognitive bias fungují i když o nich víme.

## QUOTE: Russell, B.: Nejvíc utrpení způsobil člověk člověku proto...

[close](#) [edit](#)

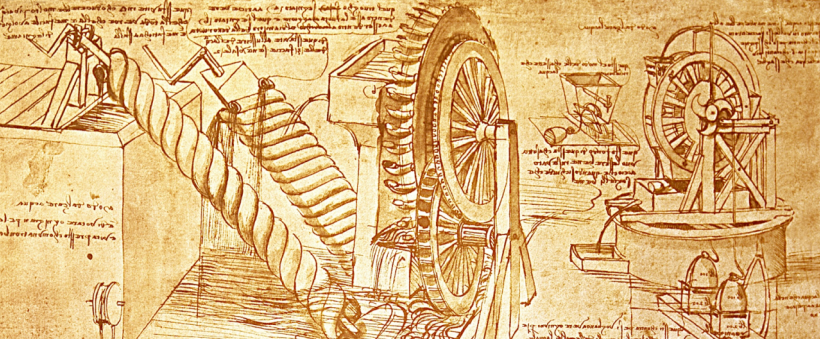
Author: AUTHOR: Russell, B.

Source: Russell, B.: Proč nejsem křesťan

Source: [http://cs.wikipedia.org/wiki/Agnosticismus#Bertrand\\_Russell](http://cs.wikipedia.org/wiki/Agnosticismus#Bertrand_Russell)

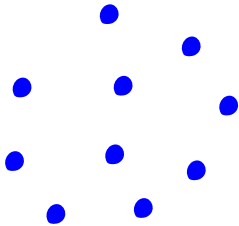
-  quote
-  Russell, B.

# TIDDLYUWIKI



### 3. MODELNY





SVĚT



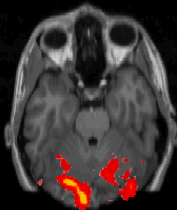
MODEL



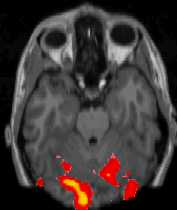
Všechny modely jsou špatně, některé jsou  
však užitečné.

*-- George E. P. Box*

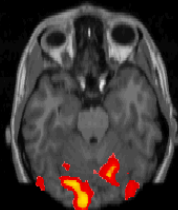
105



106



107



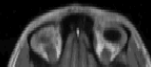
108



109



110



# MENTÁLNÍ MODELY

111



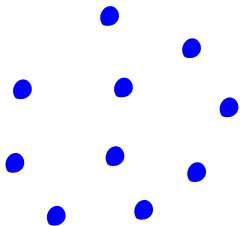
112



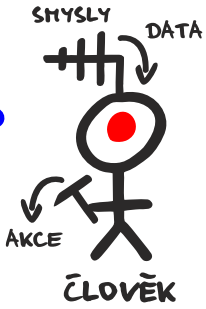
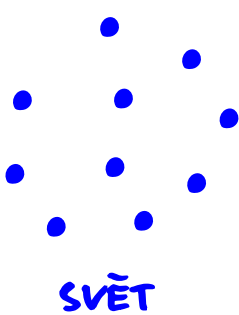
113

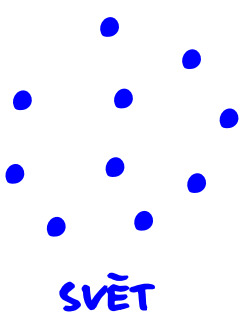


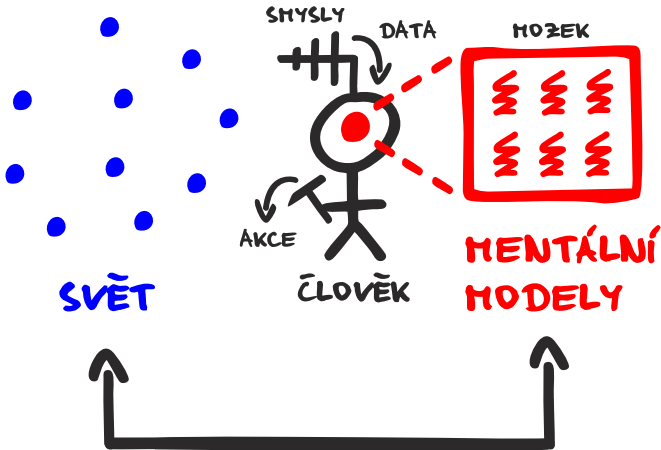




SVĚT

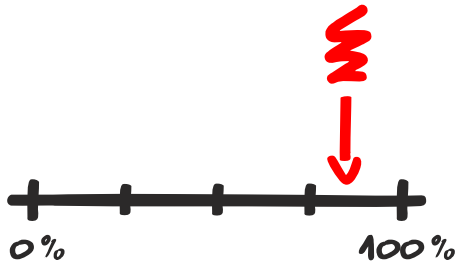


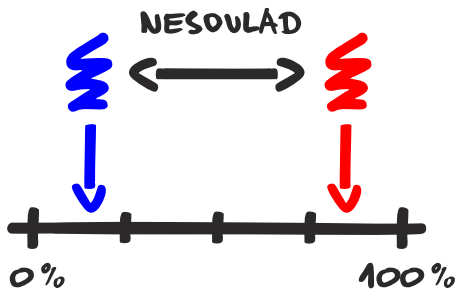







**DUNNING-KRUGER**







**Nejvíce utrpení způsobil člověk člověku proto,  
že byl přesvědčen o věcech, které se ukázaly  
být nepravdivé.**

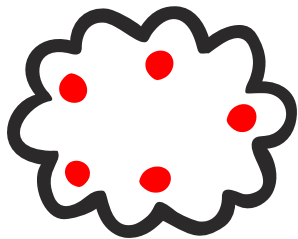
*-- Bertrand Russell*

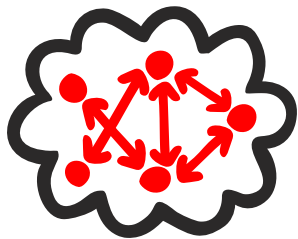


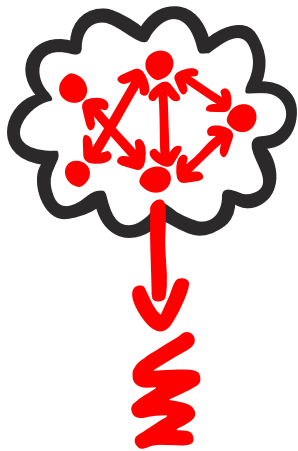


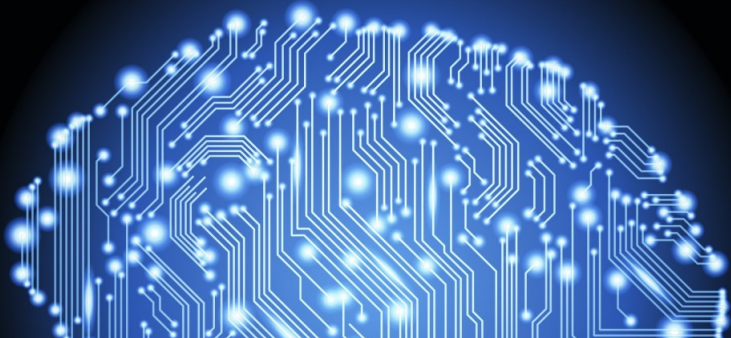
**SHRUTI**









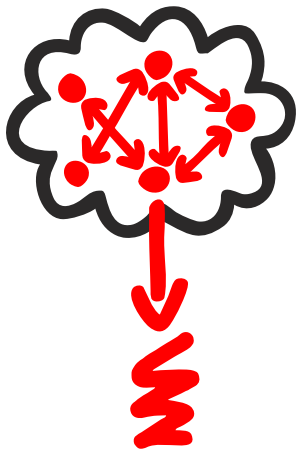


# PŘÍPADOVÁ STUDIE

0110  
0101  
0110  
0100  
01001001  
1001  
0101  
0100  
0101  
1011

0101  
0110  
0100  
1001

0101  
1001  
0101  
1100  
1011  
0101  
0100  
0101  
0110



???

HLAVNÍ MYŠLENKA

**Kontakt:**

E-mail: [petr.ludwig@growjob.com](mailto:petr.ludwig@growjob.com)

Twitter: [@PetrLudwig](https://twitter.com/PetrLudwig)

Facebook, LinkedIn, ...







## **Kontakt:**

E-mail: [\*\*petr.ludwig@growjob.com\*\*](mailto:petr.ludwig@growjob.com)

Twitter: [\*\*@PetrLudwig\*\*](https://twitter.com/PetrLudwig)

Facebook, LinkedIn, ...

## **Další informace:**

Články: [\*\*www.growjob.com\*\*](http://www.growjob.com)

Twitter: [\*\*@growjob\*\*](https://twitter.com/growjob)

Facebook: [\*\*GrowJOB institute\*\*](https://www.facebook.com/growjobinstitute)

JDI ZA TĚMI CO  
HLEDAJÍ PRAVDU,  
ALE RYCHLE UTEČ  
OD TĚCH  
CO JI NAŠLI.  
CHARLIE CHAPLINE



**DĚKUJI ZA POZORNOST**