



národní
úložiště
šedé
literatury

Osobní wiki = Mozek 2.0

Ludwig, Petr
2013

Dostupný z <http://www.nusl.cz/ntk/nusl-152741>

Dílo je chráněno podle autorského zákona č. 121/2000 Sb.

Licence Creative Commons Uveďte autora-Neužívejte dílo komerčně-Nezasahujte do díla 3.0 Česko

Tento dokument byl stažen z Národního úložiště šedé literatury (NUŠL).

Datum stažení: 28.04.2024

Další dokumenty můžete najít prostřednictvím vyhledávacího rozhraní nusl.cz .



???

PETR LUDWIG





GrowJOB
institute



better work, better life



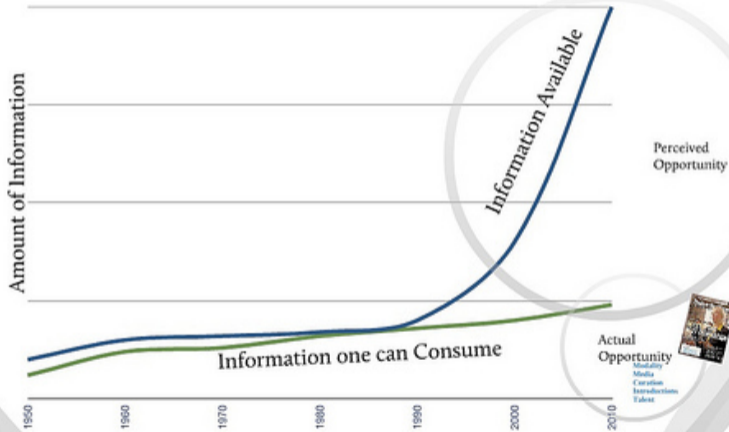



INFORMAČNÍ DOBA





Information Overload





**Náš problém není v tom, že toho víme málo.
Náš problém je, že mnoho z toho, co víme,
není pravda.**

-- Will Rogers

DOSTUPNÉ INFORMACE:



DOSTUPNÉ INFORMACE:



1. JE V NICH **CHAOS**, MNOHO MÝTŮ
A POLOPRAVD.

DOSTUPNÉ INFORMACE:



1. JE V NICH **CHAOS**, MNOHO MÝTŮ
A POLOPRAVD.
2. MÁME ROZHODOVACÍ PARALÝZU,
NEVÍME ČEMU VĚŘIT, ANI NA ZÁKLADĚ
ČEHO SE ROZHODOVAT.

DOSTUPNÉ INFORMACE:

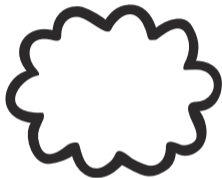


1. JE V NICH **CHAOS**, MNOHO MÝTŮ A POLOPRAVD.
2. MÁME ROZHODOVACÍ PARALÝZU, NEVÍME ČEMU VĚŘIT, ANI NA ZÁKLADĚ ČEHO SE ROZHODOVÁT.
3. VZNIKÁ PROPAST MEZI TÍM, CO VĚDA VÍ A TÍM, CO PRAXE DĚLÁ.

An open book is shown from a top-down perspective, with the pages fanned out. A white banner with a subtle blue and white wave pattern is overlaid across the center of the book. The text 'MODEL DESIGN' is written in a bold, red, sans-serif font on this banner. The book's pages are a warm, yellowish-brown color, and the background is dark.

MODEL DESIGN

MODEL DESIGN:



MODEL DESIGN:



1. V CHAOSU DOSTUPNÝCH INFORMACÍ
VYBÍRÁME TY NEJKVALITNĚJŠÍ.



MODEL DESIGN:

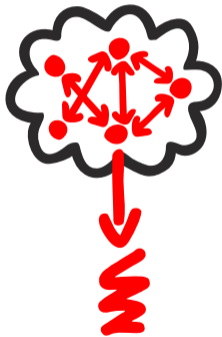


1. V CHAOSU DOSTUPNÝCH INFORMACÍ
VYBÍRÁME TY NEJKVALITNĚJŠÍ.

2. PROPOJUJEME JE VE WIKI SYSTÉMU,
KTERÝ JE NAŠÍM EXTERNÍM MOZKEM.



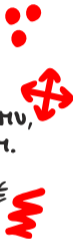
MODEL DESIGN:



1. V CHAOSU DOSTUPNÝCH INFORMACÍ
VYBÍRÁME TY NEJKVALITNĚJŠÍ.

2. PROPOJUJEME JE VE WIKI SYSTÉMU,
KTERÝ JE NAŠÍM EXTERNÍM MOZKEM.

3. NAKONEC VYTVÁŘÍME JEDNODUCHÉ
MODELY, KTERÉ RYCHLE VYSVĚTLÍ,
JAK VĚCI FUNGUJÍ.





1. VÝBĚR INFORMACÍ





**Učitelé nesmějí být podobni sloupům u cest,
jež ukazují, kam jít, ale samy nikam nejdou.**

-- Jan Amos Komenský



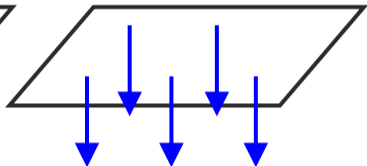
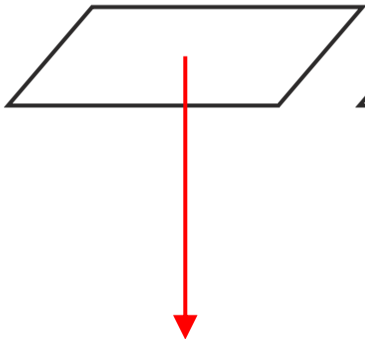
EXPLORE VS. EXPLOIT





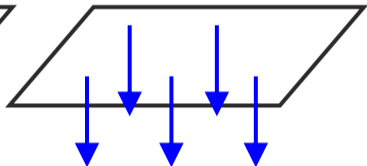
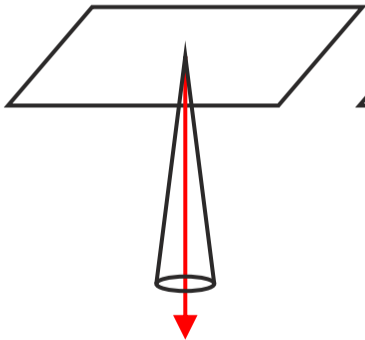
LEFT-BRAINER
= EXPLOITER

RIGHT-BRAINER
= EXPLORER

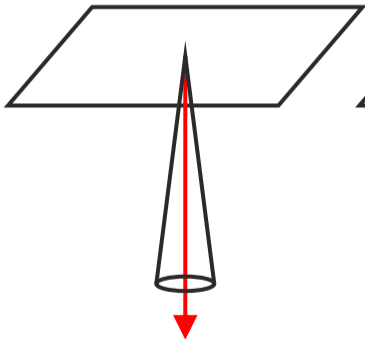


LEFT-BRAINER
= EXPLOITER

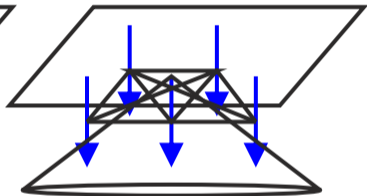
RIGHT-BRAINER
= EXPLORER



LEFT-BRAINER
= EXPLOITER

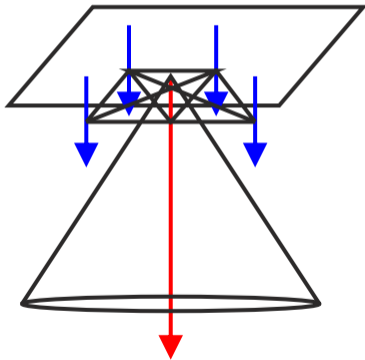


RIGHT-BRAINER
= EXPLORER



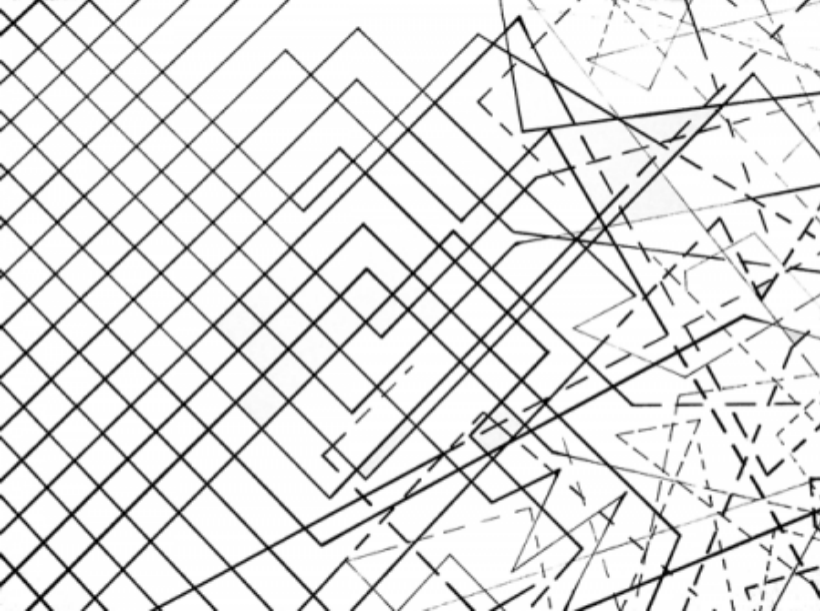
BOTH-BRAINER

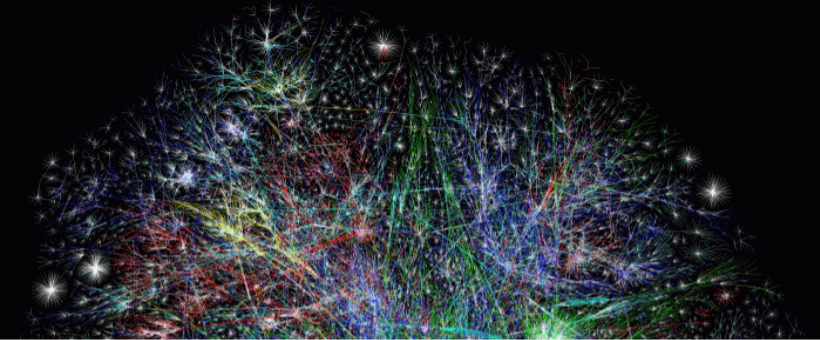
- EXPLORER+EXPLOITER



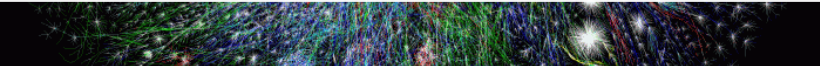


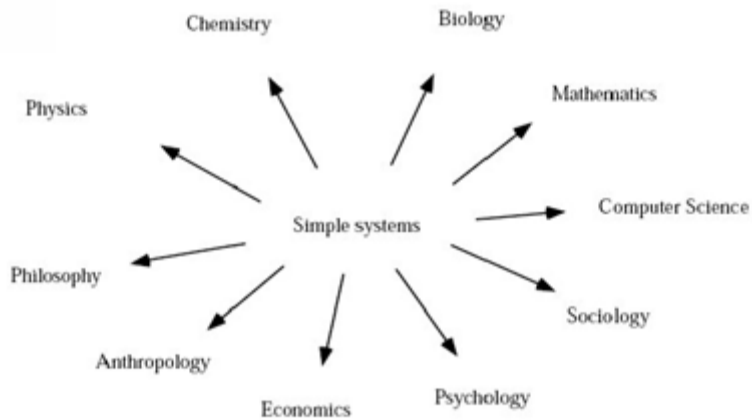




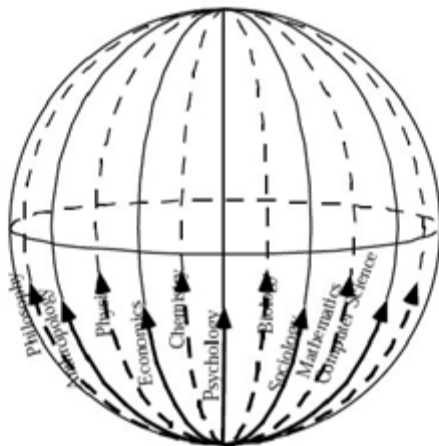


COMPLEX SYSTEM





Complex systems



Simple systems

1. PŘEČÍST

1. PŘEČÍST

2. PŘEČÍST + VÝPISKY

1. PŘEČÍST

2. PŘEČÍST + VÝPISKY

3. PŘEČÍST + VÝPISKY + WIKI



system:

[STORY](#)
[QUOTE](#)
[AUTHOR](#)
[MODEL](#)

sources:

[TEXT](#)
[VIDEO](#)
[AUDIO](#)
[LIVE](#)

search

TALK: Ariely, D.: Ovládáme vlastní rozhodnutí? (Are we in control of our own decisions?)

[close](#) [edit](#)

Rating: 10 z 10

Repeat: 8x

Source: http://www.ted.com/talks/lang/cs/dan_ariely_asks_are_we_in_control_of_our_own_decisions.html

Author: AUTHOR: Ariely, D.

-  video-done
-  TED
-  10 z 10
-  Ariely, D.
-  behavioral-economics

Extract:

- STORY: Knižka o kuchyni, nebyl zájem.
- Po napsání knižky **BOOK: Ariely, D.: Jak drahé je zadarmo (Predictably irrational)** mnoho zpětné vazby.
- Ukázky zrakových iluzí - podobně jako iracionalita.
- Iluze jako metafora: I když člověk ví, že je to iluze, stejně je klamán. To se děje i s intuicí.
- Kognitivní iluze - rozhodování.
- !!GROUP: EXPERIMENT: Default bias.
- Komplexní problém, nevíme co udělat, nůděláme nic.
- EXPERIMENT: Darování orgánů.
- EXPERIMENT: Doktoři a kyčle.
- !!GROUP: EXPERIMENT: Anchoring bias.

Output:

- !!GROUP: EXPERIMENT: Cognitive bias fungují i když o nich víme.

QUOTE: Russell, B.: Nejvíc utrpení způsobil člověk člověku proto...

[close](#) [edit](#)

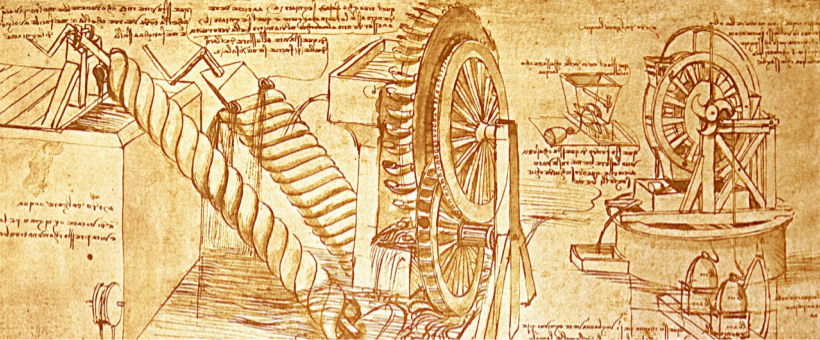
Author: AUTHOR: Russell, B.

Source: Russell, B.: Proč nejsem křesťan

Source: http://cs.wikipedia.org/wiki/Agnosticismus#Bertrand_Russell

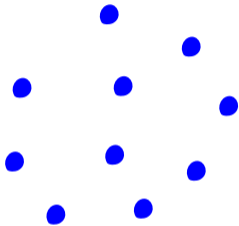
-  quote
-  Russell, B.

TIDDLYUWIKI



3. MODELNY





SVĚT



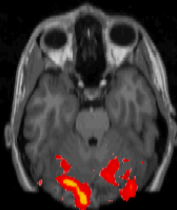
MODEL



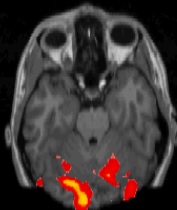
Všechny modely jsou špatně, některé jsou
však užitečné.

-- George E. P. Box

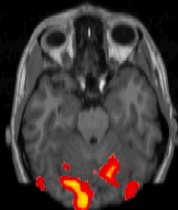
105



106



107



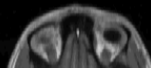
108



109



110



MENTÁLNÍ MODELY

111

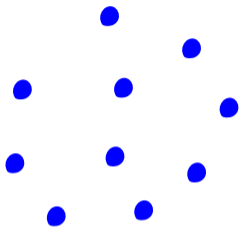


112

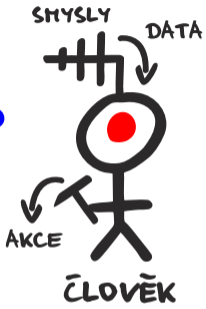
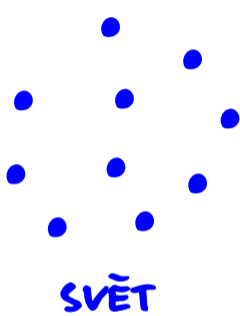


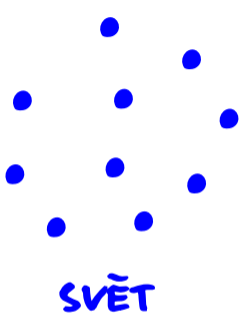
113

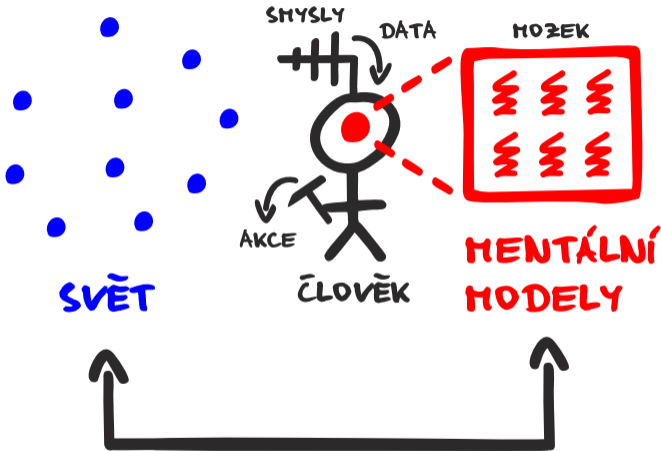




SVĚT







SVĚT

SMYSLY

DATA

MOZEK

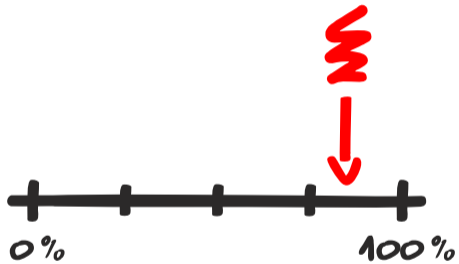
AKCE

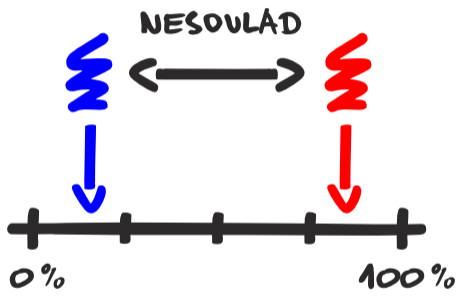
ČLOVĚK


MENTÁLNÍ
MODELY



DUNNING-KRUGER







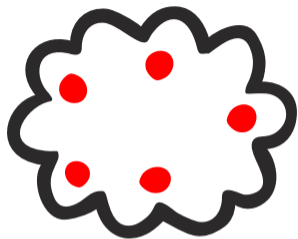
**Nejvíce utrpení způsobil člověk člověku proto,
že byl přesvědčen o věcech, které se ukázaly
být nepravdivé.**

-- Bertrand Russell

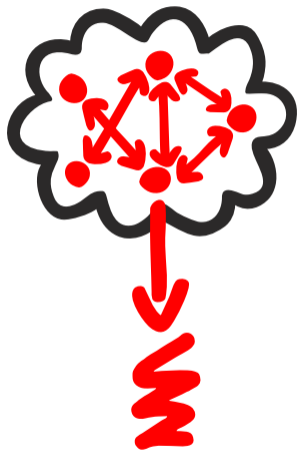


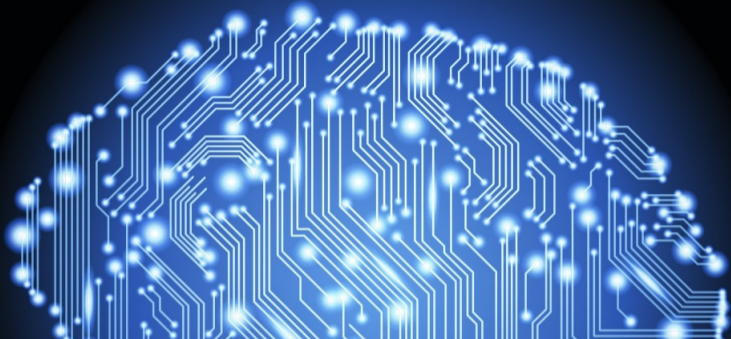
SHRUTI









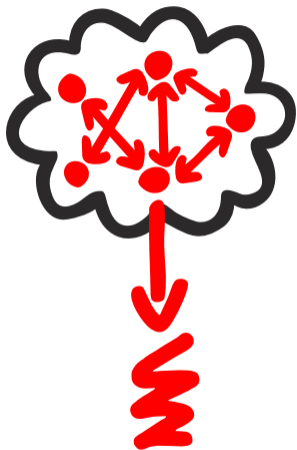


PŘÍPADOVÁ STUDIE

0110
0101
0110
0100
01001001
1001
0101
0100
0101
1011

0101
0110
0100
1001

0101
1001
0101
1100
1011
0101
0100
0101
0110



???

HLAVNÍ MYŠLENKA

Kontakt:

E-mail: petr.ludwig@growjob.com

Twitter: [@PetrLudwig](https://twitter.com/PetrLudwig)

Facebook, LinkedIn, ...





Kontakt:

E-mail: [**petr.ludwig@growjob.com**](mailto:petr.ludwig@growjob.com)

Twitter: [**@PetrLudwig**](https://twitter.com/PetrLudwig)

Facebook, LinkedIn, ...

Další informace:

Články: [**www.growjob.com**](http://www.growjob.com)

Twitter: [**@growjob**](https://twitter.com/growjob)

Facebook: [**GrowJOB institute**](https://www.facebook.com/growjobinstitute)

JDI ZA TĚMI CO
HLEDAJÍ PRAVDU,
ALE RYCHLE UTEČ
OD TĚCH
CO JI NAŠLI.
CHARLIE CHAPLINE



DĚKUJI ZA POZORNOST