



národní  
úložiště  
šedé  
literatury

## **Identifikace míst častých dopravních nehod**

Pokorný, Petr  
2012

Dostupný z <http://www.nusl.cz/ntk/nusl-151548>

Dílo je chráněno podle autorského zákona č. 121/2000 Sb.

Tento dokument byl stažen z Národního úložiště šedé literatury (NUŠL).

Datum stažení: 27.04.2024

Další dokumenty můžete najít prostřednictvím vyhledávacího rozhraní [nusl.cz](http://nusl.cz) .

**Možnosti zvyšování bezpečnosti dopravy v obcích**

## **Identifikace míst častých dopravních nehod**

Brno

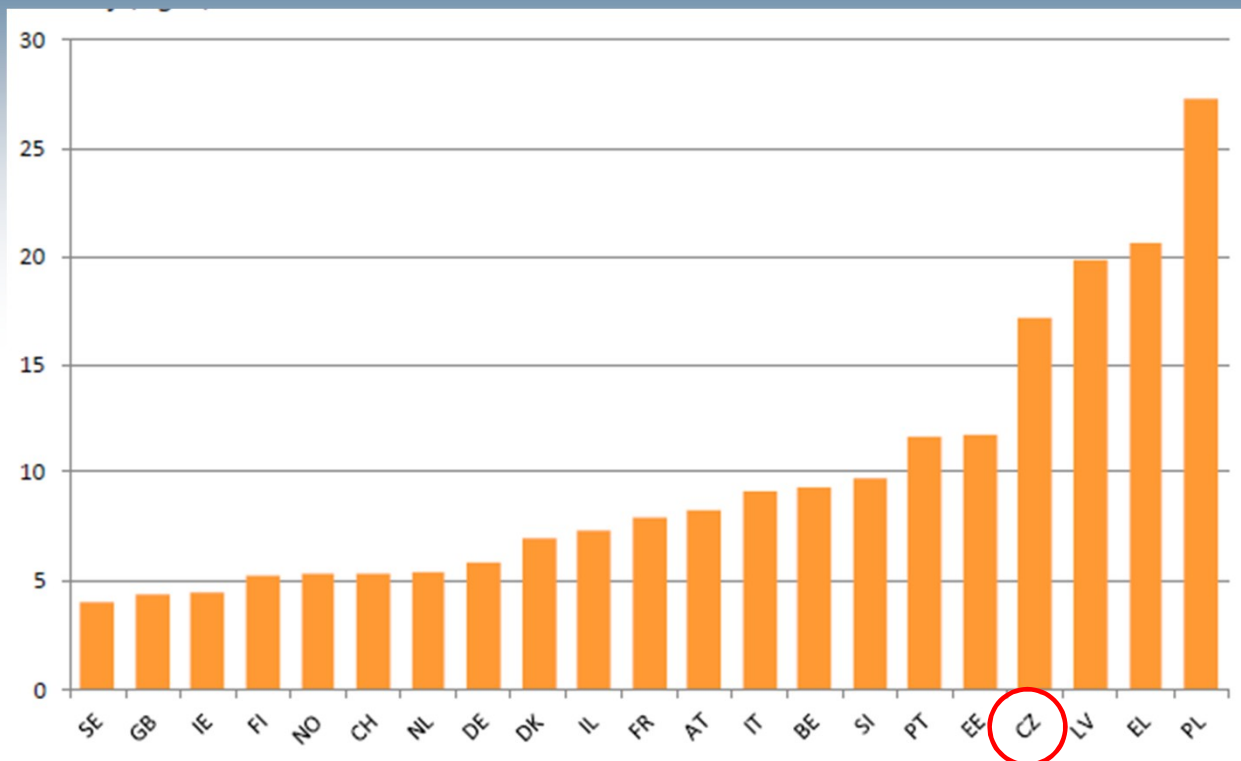
27.6.2012

[www.cdv.cz](http://www.cdv.cz)

**CENTRUM DOPRAVNÍHO VÝZKUMU, v.v.i.**

**Ing. Petr Pokorný**

## Možnosti zvyšování bezpečnosti dopravy v obcích



Počet usmrcených vztahený na miliardu ujetých vozokilometrů (průměr pro poslední 3 roky dostupných dat)

Výsledky České republiky lze shrnout tak, že je sice vypracována Národní strategie bezpečnosti silničního provozu, jsou stanoveny cíle a vize, jsou známy nástroje a opatření zvyšující bezpečnost, avšak je věnováno pouze malé úsilí jejich převedení do praxe. Vyhodnocování účinnosti je prováděno pouze formálně a systematický přístup se neřeší.

### Národní strategie bezpečnosti silničního provozu



„Národní strategie bezpečnosti silničního provozu na období 2011-2020“ je samostatný materiál Ministerstva dopravy, který vytyčuje cíle, základní principy a návrhy konkrétních opatření směřujících k zásadnímu snížení nehodovosti na silnicích v České republice. **Hlavním cílem je snížit do roku 2020 počet usmrcených v silničním provozu na úroveň průměru evropských zemí a současně oproti roku 2009 snížit o 40 % počet těžce zraněných osob.**

**USNESENÍ VLÁDY ČESKÉ REPUBLIKY  
ze dne 10. srpna 2011 č. 599  
o Národní strategii bezpečnosti silničního provozu  
na období let 2011 až 2020**

## Možnosti zvyšování bezpečnosti dopravy v obcích

V analytické části byly identifikovány nejproblémovější skupiny účastníků silničního provozu a nejnebezpečnější rizikové faktory chování v silničním provozu:

- **děti,**
- **chodci,**
- **cyklisté,**
- **motocyklisté,**
- **mladí a noví řidiči,**
- **stárnoucí populace,**
- **alkohol a jiné návykové látky při řízení,**
- **nepřiměřená rychlost,**
- **agresivní způsob jízdy.**

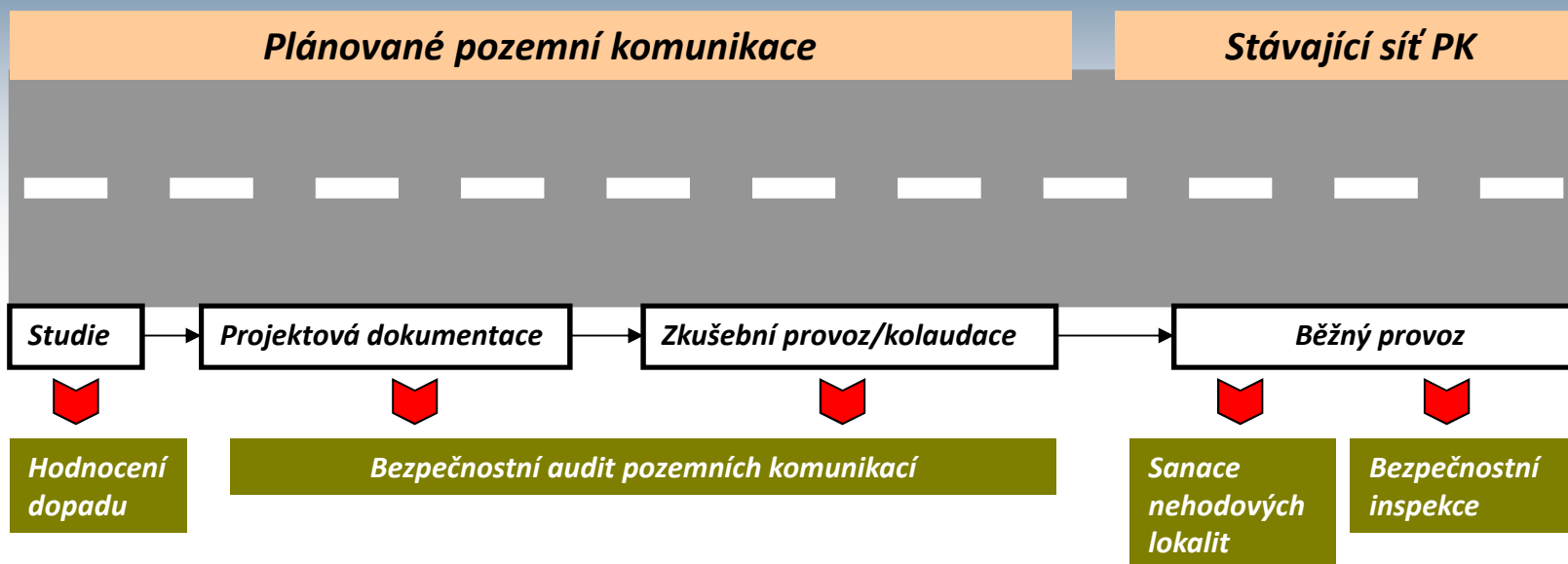
## Možnosti zvyšování bezpečnosti dopravy v obcích

Nápravná opatření k vytvoření bezpečného dopravního systému na pozemních komunikacích jsou strukturována do tří základních složek:

- **bezpečná pozemní komunikace,**
- **bezpečné dopravní prostředky,**
- **bezpečné chování.**



## Možnosti zvyšování bezpečnosti dopravy v obcích



Hlavním problémem představuje roztržitost a nesystematičnost způsobů provádění jednotlivých nástrojů. Rovněž chybí legislativní prostředí pro povinné uplatňování nástrojů tvorby bezpečných komunikací, a to zejména na nejvíce rizikových kategoriích pozemních komunikací - na silnicích I. a II. tříd.

V oblasti zavádění systematického zjišťování nehodových úseků a jejich odstraňování zatím nebyla přijata jednotná metodika, a to i přesto, že od roku 2006 existuje databanka nehod s přesnou lokalizací (GPS).

### Klasifikace a řízení bezpečnosti silniční sítě v provozu

Neexistuje komplexní systematické řešení nehodových lokalit na národní úrovni

Data o dopravních nehodách – Policie ČR, určení polohy dle GPS, software INFOBESI

Metodika identifikace a řešení míst častých dopravních nehod, CDV (2001) – nutno aktualizovat dle moderních přístupů (predikce nehod, modelování atd.)

Řeší se nehodové lokality stanovené různými kritérii různými metodami, ŘSD sestavuje žebříček nehodových lokalit

Máme k dispozici všechny nástroje, máme dostatek zkušeností, ale ...

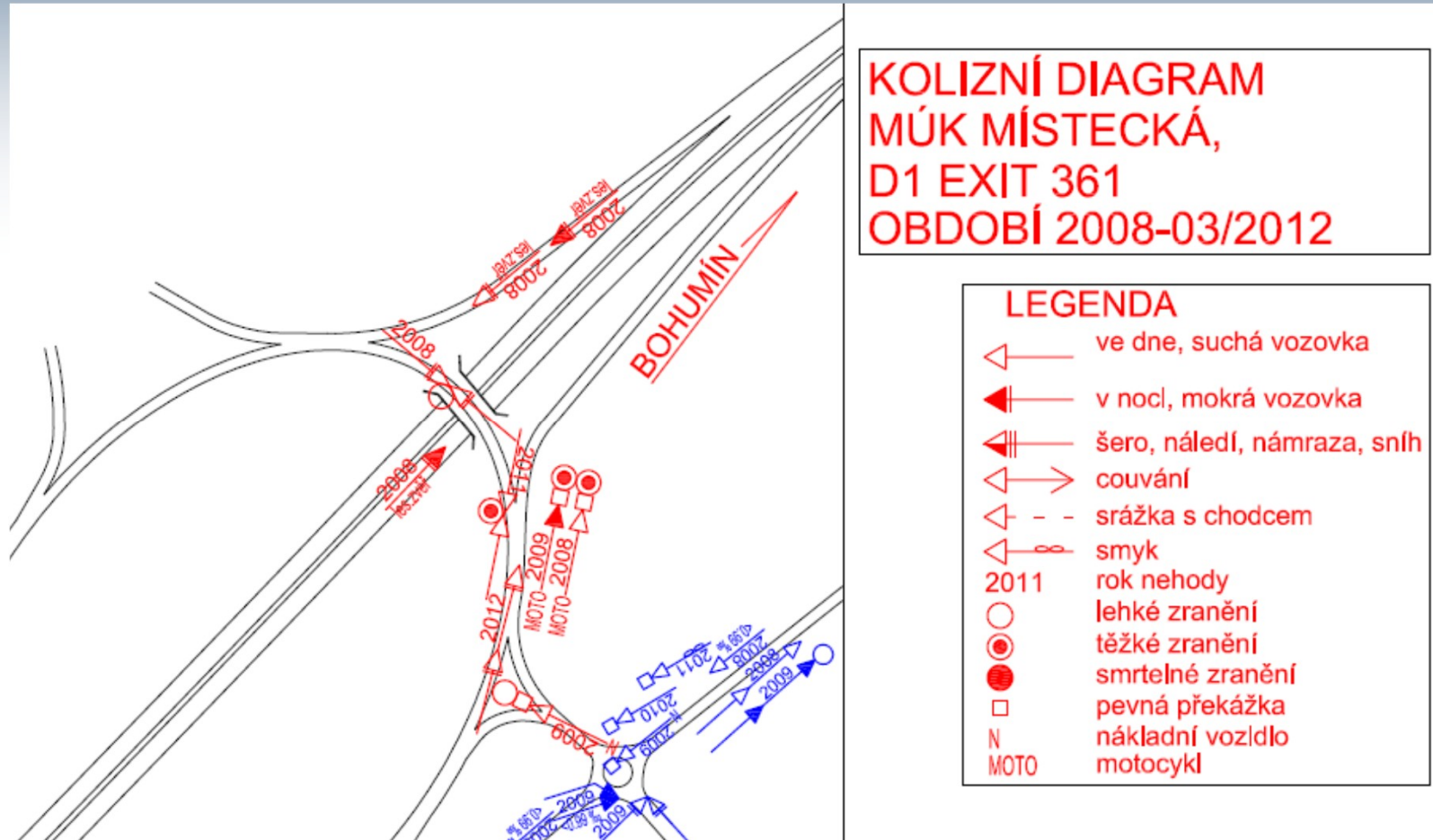


## Možnosti zvyšování bezpečnosti dopravy v obcích

Základním principem řešení nehodových lokalit je poznání faktu, že dopravní nehodovost se velmi často koncentruje na určitá omezená místa a úseky silniční sítě. Na základě výzkumů je možné konstatovat, že 30-40 % všech nehod se odehraje na 3 % délky komunikací a že ke vzniku významného množství těchto nehod přispívá různou měrou podoba utváření pozemní komunikace v místě nehody. Tato místa, pokud splňují určitá stanovená kritéria, nazýváme nehodovými lokalitami.

Zlepšení charakteristik dopravní nehodovosti na těchto nehodových lokalitách je velmi často možné dosáhnout i jednoduchými [nízkonákladovými opatřeními](#), jejichž realizace je založena na podrobném poznání nehodového děje v konkrétní nehodové lokalitě. Tím vším se zabývá tzv. lokální výzkum dopravní nehodovosti, neboli sanace nehodových lokalit. Podrobný postup je popsán v „Metodika identifikace a řešení míst častých dopravních nehod“ (CDV, 2001).

## Možnosti zvyšování bezpečnosti dopravy v obcích



Brno

27.6.2012

www.cdv.cz

### Nehodové lokality na místních komunikacích??

#### Různorodost...

-Velká sídla (mix druhů dopravy, velké křižovatky, 4 pruhové komunikace, residenční oblasti, zóny 30 atd.)

- Malá sídla (průjezdní úseky, specifické druhy dopravy, rekreační oblasti atd...)

Mix uživatelů - osoby s omezenými schopnostmi, děti, starší, bruslaři...

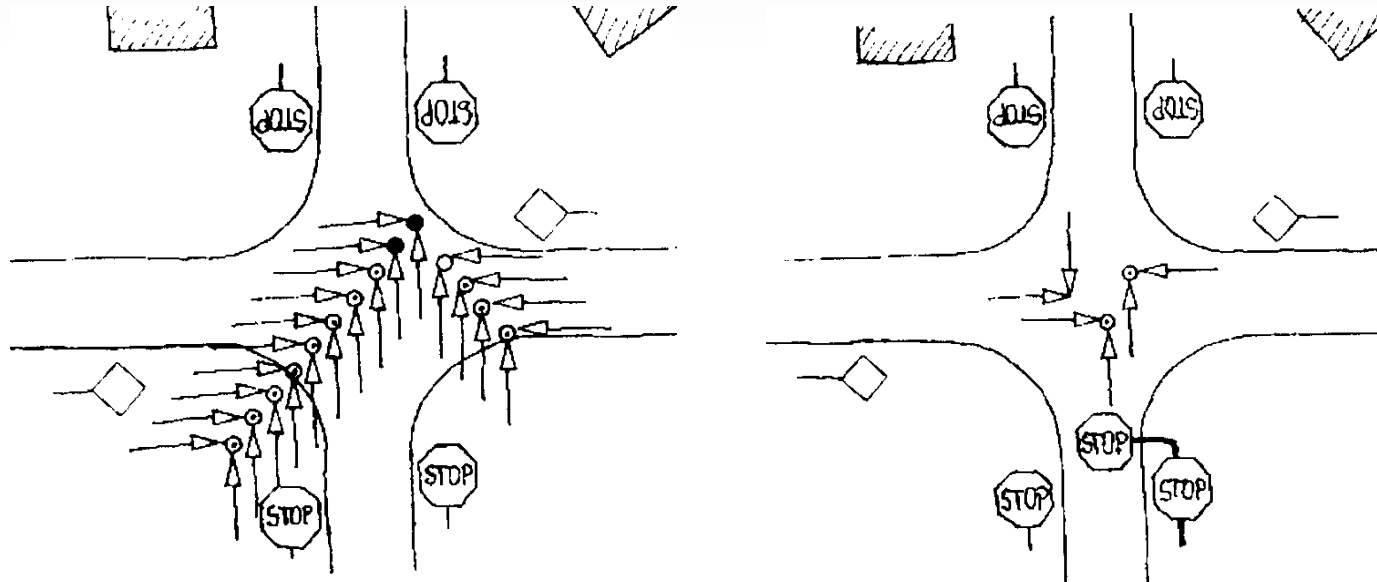
Nižší rychlosti, nehody se koncentrují zejména na křižovatkách, rizikovou skupinu představují zejména chodci (o nich v příští prezentaci)

Obchodní centra, indukce dopravy..., napojení na stávající síť

Zkušenost:

**Čím poctivější analýza a lepší poznání mechanismu vzniku nehod, tím větší je šance vystačit s jednoduchými a levnými opatřeními (a ušetřit peníze).**

### Křižovatka s psychologickou předností

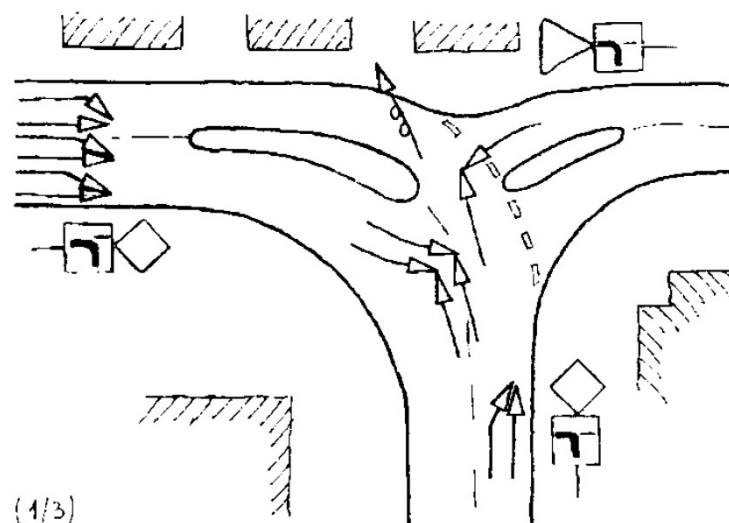
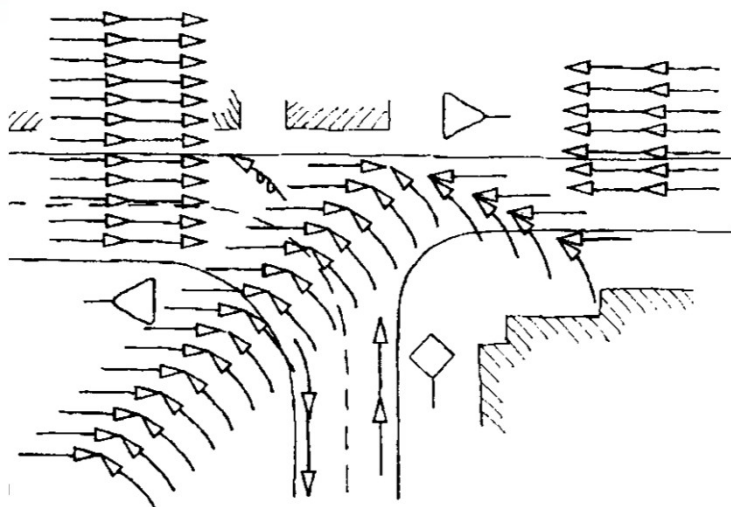


Brno

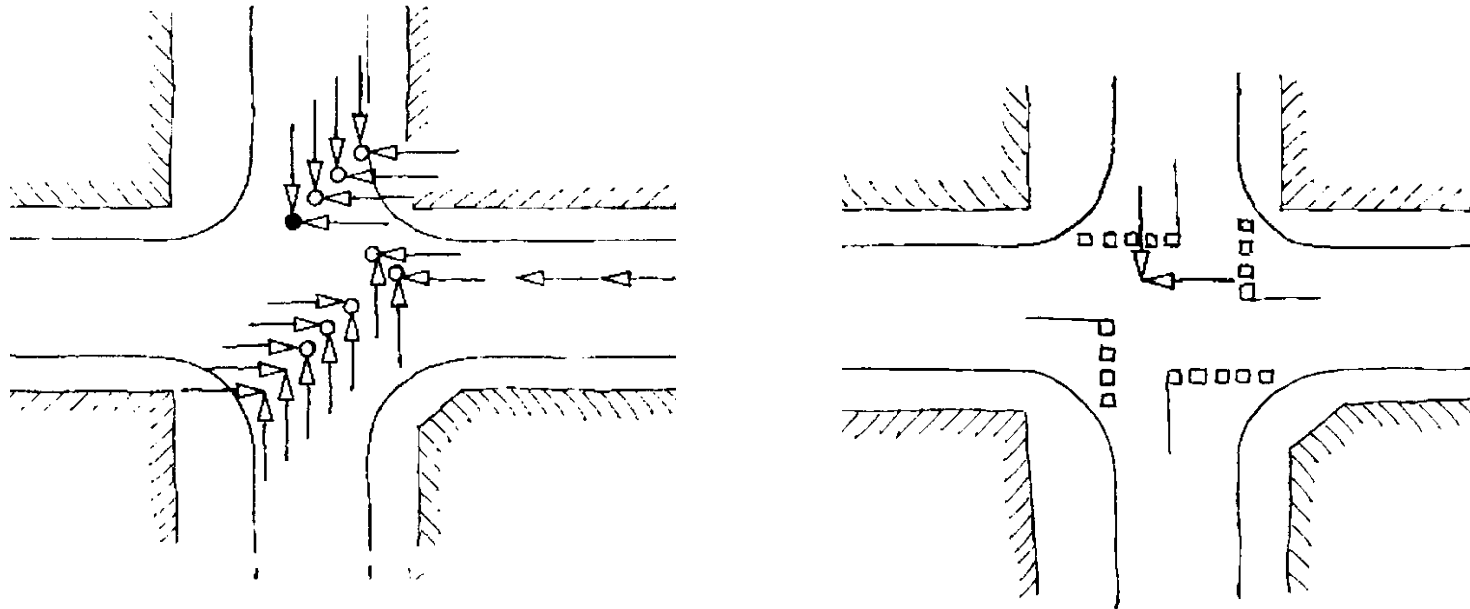
27.6.2012

[www.cdv.cz](http://www.cdv.cz)

### Problém tzv. zalomené přednosti



## Křižovatka s psychologickou předností (přednost zprava)

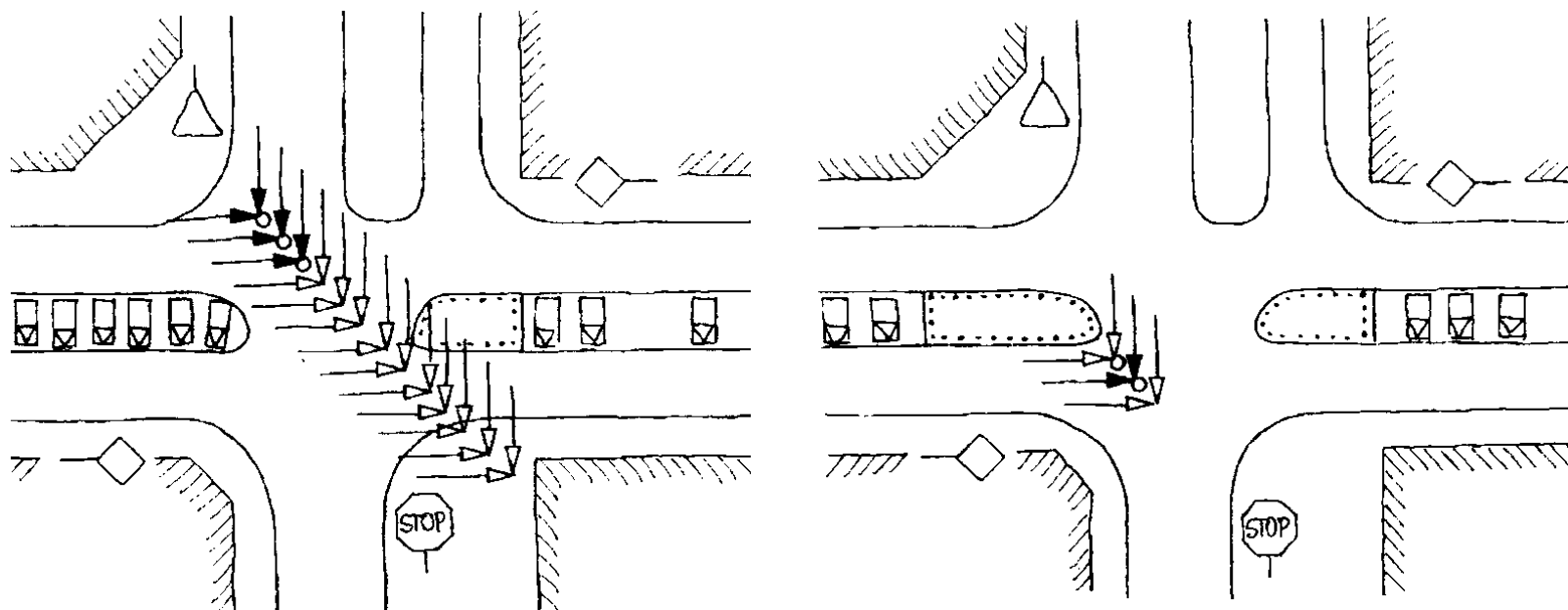


Brno

27.6.2012

[www.cdv.cz](http://www.cdv.cz)

### Křižovatka s omezeným rozhledem



Brno

27.6.2012

[www.cdv.cz](http://www.cdv.cz)



## Možnosti zvyšování bezpečnosti dopravy v obcích



Brno

27.6.2012

[www.cdv.cz](http://www.cdv.cz)





Brno

27.6.2012

[www.cdv.cz](http://www.cdv.cz)





Brno

27.6.2012

[www.cdv.cz](http://www.cdv.cz)





Brno

27.6.2012

[www.cdv.cz](http://www.cdv.cz)





Brno

27.6.2012

[www.cdv.cz](http://www.cdv.cz)





Brno

27.6.2012

[www.cdv.cz](http://www.cdv.cz)

**Možnosti zvyšování bezpečnosti dopravy v obcích**

**Děkuji za pozornost**

**CENTRUM DOPRAVNÍHO VÝZKUMU, v.v.i.**

**Ing. Petr Pokorný**

**tel: 724 767 068**

**email: petr.pokorny@cdv.cz**

Brno

27.6.2012

[www.cdv.cz](http://www.cdv.cz)