



národní
úložiště
šedé
literatury

Šedá literatura ve VÚGTK

Drozda, Jiří
2012

Dostupný z <http://www.nusl.cz/ntk/nusl-126841>

Dílo je chráněno podle autorského zákona č. 121/2000 Sb.

Tento dokument byl stažen z Národního úložiště šedé literatury (NUŠL).

Datum stažení: 08.08.2024

Další dokumenty můžete najít prostřednictvím vyhledávacího rozhraní [nusl.cz](http://www.nusl.cz) .



**Výzkumný ústav geodetický, topografický
a kartografický, v.v.i.**

5. ročník semináře ke zpřístupňování šedé literatury

Šedá literatura ve VÚGTK

Ing. Jiří Drozda





Výzkumný ústav geodetický, topografický a kartografický, v.v.i.

Provádí výzkum a vývoj v oboru zeměměřictví a katastru, vývoj a testování nových technik, postupů a software a odborné konzultace v těchto oblastech:

- geodezie a geodynamika,
- permanentní služba GPS (IGS),
- inženýrská geodezie,
- tvorba a vedení katastru nemovitostí,
- výzkum a vývoj Informačního systému zeměměřictví a katastru jako zdrojového informačního registru pro státní informační systémy,
- vývoj a výroba speciálních pomůcek, zařízení a měřicích systémů pro geodezii a kartografii,
- aktivity ve státní standardizaci a metrologii ve sféře zeměměřictví a katastru,
- autorizované metrologické středisko,
- odvětvové informační středisko včetně Zeměměřické knihovny.



Výzkumný ústav geodetický, topografický a kartografický, v.v.i.

Proč **N**árodní **Ú**ložiště **Š**edé **L**iteratury ?

- Povinnost zveřejňovat dokumenty,
 - zákon č. 341/2005 Sb., o veřejných výzkumných institucích
 - zákon č. 106/1999 Sb., o svobodném přístupu k informacím
 - zákon č. 137/2006 Sb., o veřejných zakázkách
- Účast v projektech a mezinárodních organizacích
 - Evropské strukturální fondy
 - GA ČR, TA ČR, MV, MO, MŠMT, MK
 - CLGE, ICA, FIG, EuroGraphic, FIABCI, ISPR
- Podpora výzkumu, doktorandů a mladých vědců
 - Citace, přednášková činnost, publikace preprintů
- Prof. PhDr. František NUŠL
 - První ředitel Astronomického ústavu
 - Autor ruťového cirkumzenitálu na určování zeměpisné šířky



Výzkumný ústav geodetický, topografický a kartografický, v.v.i.

Současný stav

- Publikace na webových stránkách
 - www.vugtk.cz
 - Nesystémové uložení dokumentů
 - Nemožnost vyhledávání
 - Složitá publikace
 - Duplicita uložení dokumentů

The screenshot displays the website of the Geodetic, Topographic and Cartographic Research Institute (VÚGTK). The page is titled "VÝZKUMNÝ ÚSTAV GEODETIČKÝ, TOPOGRAFICKÝ A KARTOGRAFICKÝ, v. v. i." and includes contact information: Ústecká 96, 250 66 Zábý, tel.: 284 890 351, fax: 284 890 056.

The page is divided into several sections:

- Search Bar:** Located at the top left, with a search button labeled "Hledat".
- Sidebar Menu:** A list of navigation links on the left side, including "Základní informace o VÚGTK", "Produkty a služby", "Novinky na našem WWW", "Katalog knihovny", "Terminologie", "Monitoring českých médií", "Semináře, školení, kurzy", "Nabídka zaměstnání", "Partneři a spolupráce", "WIS", "WMS", "Výběrová řízení", "Digitizace fondů ZK", "WuCartoLink", "Strojový rozsvěc", "Server VÚGTK", "užítel LAN VÚGTK", "Grammetrická laboratoř", "Klíčové TMY VÚGTK", "GIS a telex", "Geodetická a geodynamická", "Meteorologie a H", "Pozvánka na seminář věcná zřemena", "Bilo uvedeno nové Zato Časopis 'Trasový zeměměřičská knihovny'", "Registrační formulář k přihlášení zaslání informací o novostech na WWW VÚGTK (Služba zdarma)", "Grafická organizace resortu zeměměřičská a kartografická".
- Main Content Area:** Contains a search bar, a "Rozšířené hledání" button, and a list of "Odborná posmrtná" items. A red circle highlights the search bar and the sidebar menu.
- Right Column:** Contains a section titled "Útvar 23 - Odvětvové informační středisko a Zeměměřičská knihovna VÚGTK, v. v. i." with a list of services and publications.



Výzkumný ústav geodetický, topografický a kartografický, v.v.i.

Publikace šedé literatury (NUŠL) x lokální repozitář

- Publikace šedé literatury
 - Výroční zprávy, závěrečné zprávy a právy z projektů
 - Odborné články a monografie
- Uchovávání a archivace vnitřních dokumentů
 - Zápisy z porad a jednání
 - Dokumenty dozorčí a vědecké rady,
 - Projektová dokumentace
- Prezentace a propagační materiály
 - Prezentace, videa a fotodokumentace
 - Propagační materiály
 - Materiály z odborných akcí
- Vědecká data a data z měření



Výzkumný ústav geodetický, topografický a kartografický, v.v.i.

Lokální repozitář

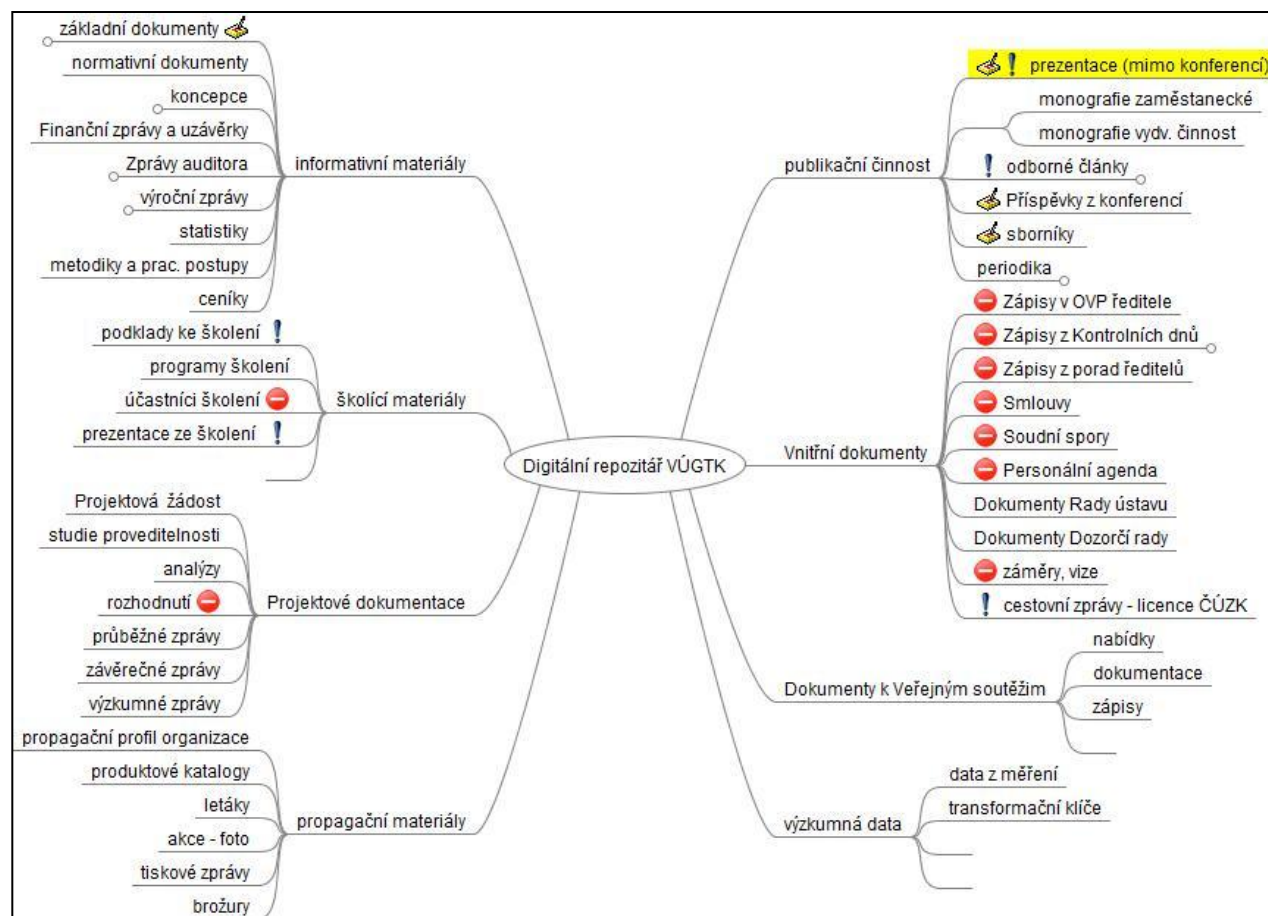
- Systém ukládání vnitřních dokumentů
 - Výrazný růst množství a rozsahu dokumentů (*Moorův zákon*)
 - Vyhledávání dokumentů
 - Mnohonásobné uložení stejného dokumentu
- Publikace a řízení toku vnitřních dokumentů
 - Třídění dokumentů (typologie dokumentů)
 - Publikace vnitřních dokumentů
 - Systém archivace dokumentů

**Přechod od zaměření na digitální dokumenty
na pochopení významu metadat**



Výzkumný ústav geodetický, topografický a kartografický, v.v.i.

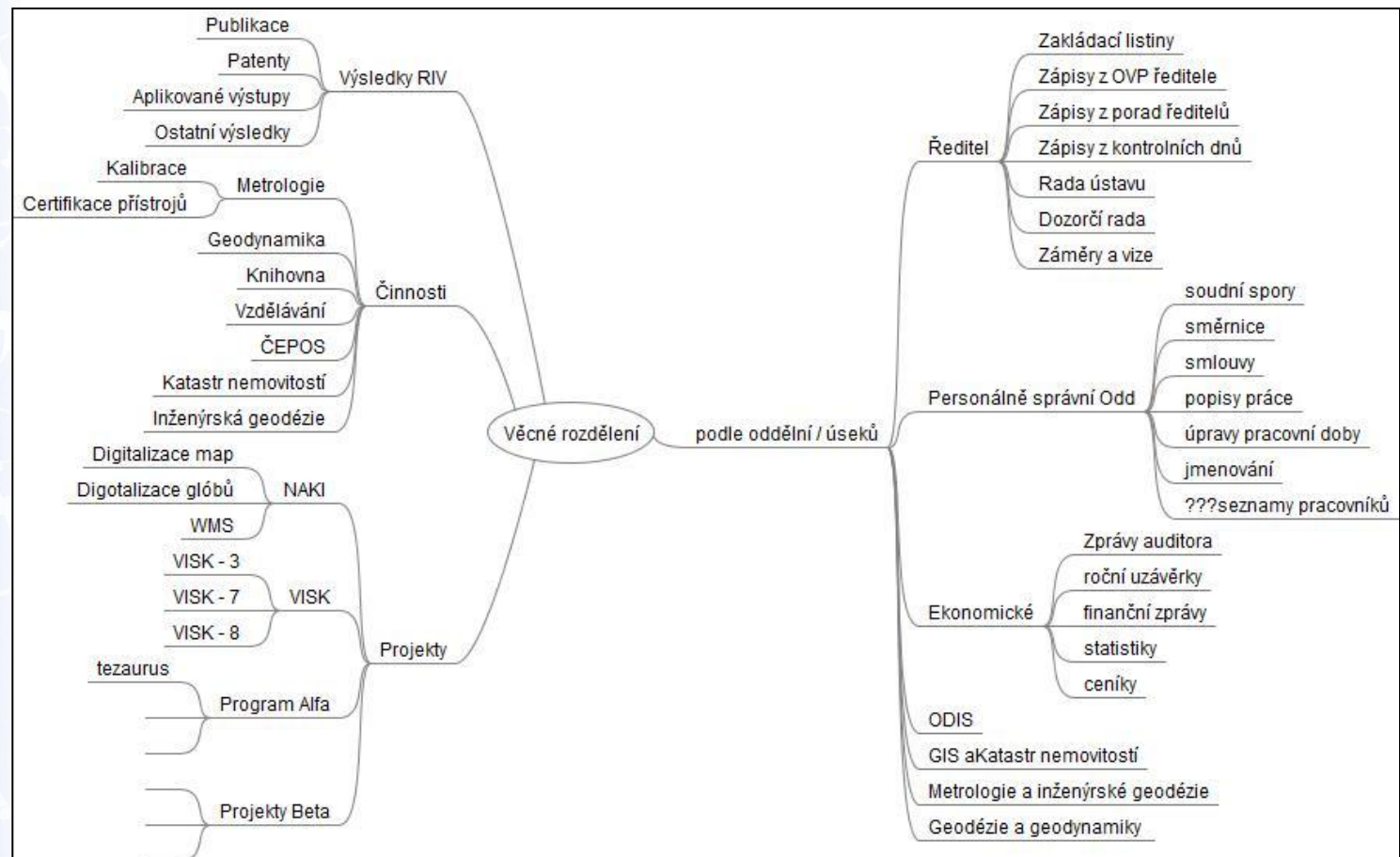
Návrh struktury repozitáře (typologie dokumentů)





Výzkumný ústav geodetický, topografický a kartografický, v.v.i.

Horizontální členění dokumentů – věcné rozdělení





Výzkumný ústav geodetický, topografický a kartografický, v.v.i.

Co má a co nemá být v repozitáři

- Zakládací listiny, živnostenské listy, vnitřní normativní dokumenty
- Výroční zprávy, projektové zprávy, auditorské zprávy
- Smlouvy, licence, certifikace a akreditace
- Koncepce rozvoje, dlouhodobé plány činnosti
- Odborné publikace a monografie, preprinty, příspěvky na konferencích
- Zápis z porad a jednání, cestovní zprávy
- Propagační materiály, školicí materiály

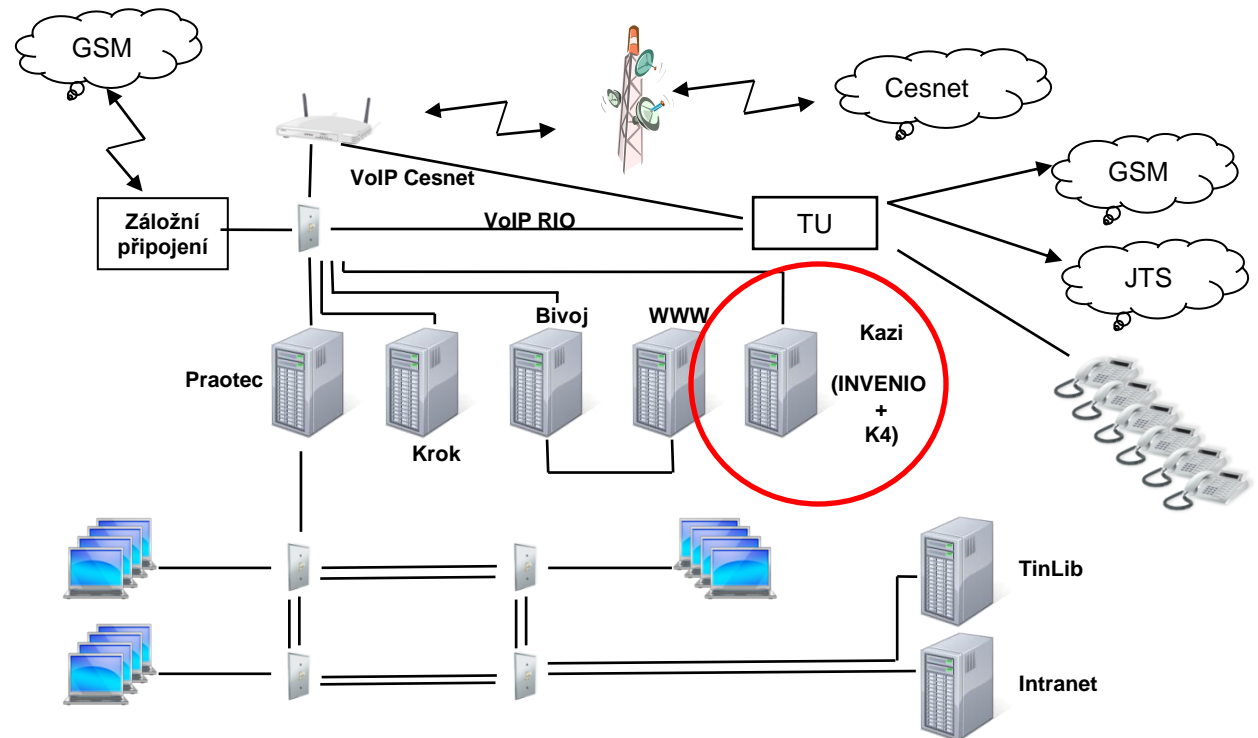
- **Zákony, vyhlášky a ostatní právní předpisy (volně dostupné na intranetu)**
- **Personální dokumentace (pracovní smlouvy, platové výměry)**
- **Seznamy pracovníků a materiálu, telefonní seznamy, ...**
- **Vnitropodniková korespondence**
- **Účetní doklady**

Institucionální repozitář není informační systém !!!

Výzkumný ústav geodetický, topografický a kartografický, v.v.i.

Technické řešení

- HW - Server HP ProLiant DL180G6, 2G
- OS - Linux Ubuntu 12.04
- SW - CDS - Invenio
- Instalace v síti VÚGTK vnitřní síť x vnější IP





Výzkumný ústav geodetický, topografický a kartografický, v.v.i.

Ochota zveřejňovat dokumenty

- Obava z „okopírování nápadu“
- Zveřejňování bude „práce navíc“
- Zvýšení publicity ústavu, řešitelských týmů i jednotlivých výzkumných pracovníků (replikací/harvestrování NUŠLem)
- Zavedení systému (řádu) do manipulace s dokumenty

Schopnost zveřejňovat dokumenty

- Nutnost proškolení pracovníků
- Zajištění přístupu i detašovaných pracovišť, případně i z ostatních laboratoří (proxi)
- Vytvoření jednoduchých „vkládacích“ šablon
- Vysvětlovat význam a nutnost metadat



Výzkumný ústav geodetický, topografický a kartografický, v.v.i.

Možnost (právo) zveřejňovat dokumenty

- Licenční podmínky
 - zaměstnanecké dílo (licence)
 - smluvní výzkum
 - podmínky zveřejnění výsledku výzkumu v mezinárodních projektech
 - publikační a autorská práva
- Ochrana osobních údajů (*zákon č. 101/2000 Sb., o ochraně osobních údajů*)
- Ochrana průmyslových vzorů a řešení
- Ochrana utajovaných skutečností (*zákon č. 412/2005 Sb., o ochraně utajovaných informací a o bezpečnostní způsobilosti*)

- **Neveřejné vnitropodnikové dokumenty**



Výzkumný ústav geodetický, topografický a kartografický, v.v.i.

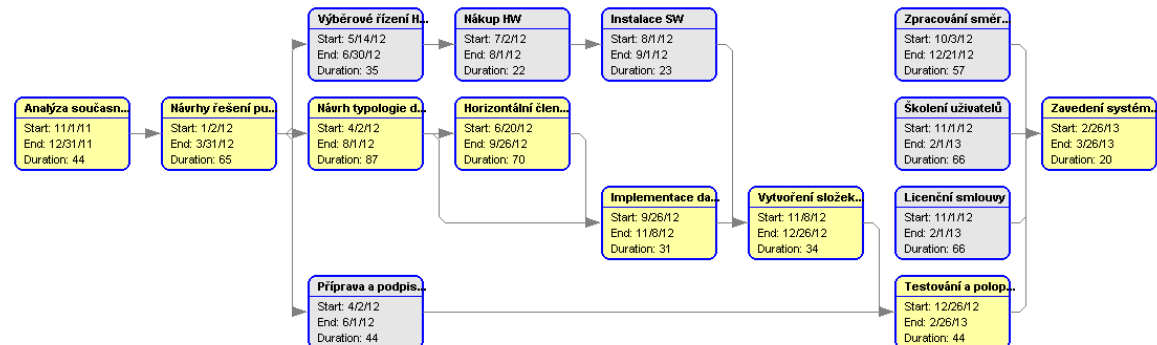
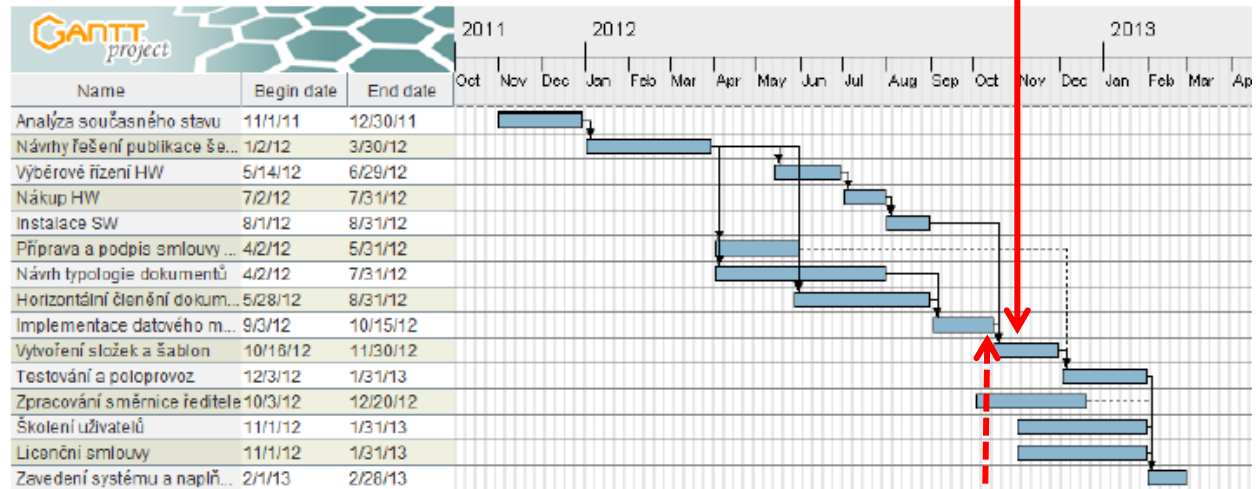
Co jsme pro to museli (a ještě budeme muset) udělat

- ☑ **Rozhodnutí o zavedení institucionálního repozitáře a zapojení VÚGTK do NUŠL**
- ☑ **Podpis smlouvy o zpřístupnění šedé literatury**
- ☑ **Návrh struktury (typologie) uložení dokumentů**
- ☑ **Technické (HW a SW) řešení**
- ❖ Implementace datového modelu
- ❖ Vytvoření vyhledávacích složek a ukládacích šablon
 - Testování / poloprovoz systému
 - Nastavení pravidel zveřejňování a harvestování dat
- ❖ Směrnice ředitele pro uchovávání a archivaci dokumentů
 - Školení uživatelů
 - Vyřešení licenčních podmínek zveřejňování části dokumentů
 - Zavedení systému a naplňování dat



Výzkumný ústav geodetický, topografický a kartografický, v.v.i.

Seminář NUŠL





Výzkumný ústav geodetický, topografický a kartografický, v.v.i.

Co musí institucionální repozitář splnit !

- Bezpečně uchovávat a zveřejňovat šedou literaturu za dodržení standardů pro výměnu dat tak, aby mohla být dále šířena prostřednictvím národních a mezinárodních bází.

Co od institucionálního repozitáře očekáváme ?

- Zavedení systému do uchování a archivace dokumentů
- V budoucnu i efektivní a jednodušší přístup ke všem archivovaným dokumentům
- V rámci aplikovaného výzkumu MK ČR výzkumný ústav předložil projektovou žádost „Metodika a technologie pro identifikaci a zachování výsledků českého výzkumu“



Výzkumný ústav geodetický, topografický a kartografický, v.v.i.

Děkuji za pozornost

Ing. Jiří Drozda a kolektiv
Odvětvové informační středisko a Zeměměřická knihovna
Výzkumný ústav geodetický, topografický a kartografický
Ústecká 98
250 66 ZDIBY

jiri.drozda@vugtk.cz

www.vugtk.cz

Tel.: +420 720 255 579, +420 226 802 349