



národní
úložiště
šedé
literatury

NUŠL a možnosti jeho využití pro česká muzea a galerie

Vyčítalová, Hana
2012

Dostupný z <http://www.nusl.cz/ntk/nusl-124117>

Dílo je chráněno podle autorského zákona č. 121/2000 Sb.

Licence Creative Commons Uveďte autora-Neužívejte dílo komerčně-Zachovejte licenci
3.0 Česko

Tento dokument byl stažen z Národního úložiště šedé literatury (NUŠL).

Datum stažení: 08.08.2024

Další dokumenty můžete najít prostřednictvím vyhledávacího rozhraní nusl.cz .



NUŠL a možnosti jeho využití pro česká muzea a galerie

Hana Vyčítalová
Národní technická knihovna
Praha

36. Seminář knihovníků AMG ČR, Uherské Hradiště,
4.-6. září 2012



- Šedá literatura
- Národní úložiště šedé literatury
- Možnosti spolupráce

Šedá literatura

210 mm

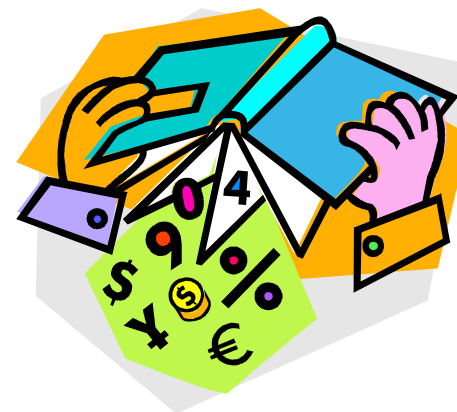
- Šedá literatura je literatura produkována na všech úrovních státní, respektive místní správy, akademických, obchodních a průmyslových organizací; může existovat jak v tištěné tak v elektronické formě a není kontrolována komerčními nakladateli
- Grey Literature - Information produced on all levels of government, academics, business and industry in electronic and print formats not controlled by commercial publishing i.e. where publishing is not the primary activity of the producing body.

(Luxembourg, 1997 - Expanded in New York, 2004, dostupné na WWW<<http://www.greynet.org/index.html>

Šedá literatura

210 mm

- Informační materiály odborného charakteru
- Polopublikovaná, nepublikovaná literatura
- Není dostupná v knihkupectvích, prostřednictvím nakladatelů
- Aktuální, cenné informace
- Zprávy, konferenční materiály, VŠKP, firemní literatura...



Producenti šedé literatury

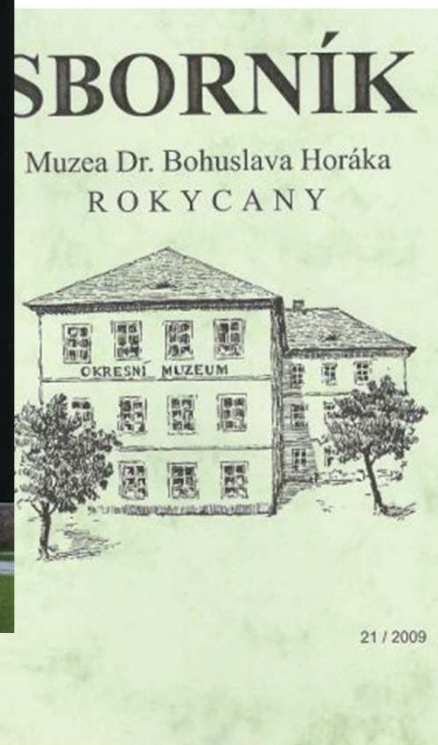
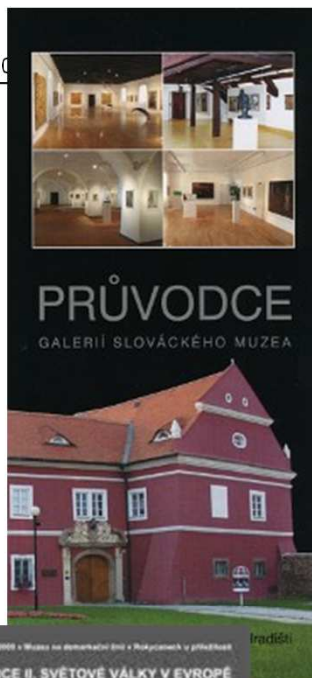
210 mm

- Akademie věd ČR
- Veřejné výzkumné instituce (v.v.i.), soukromé výzkumné organizace
- Grantové agentury, Technologická agentura
- Univerzity a vysoké školy
- Orgány státní správy, samosprávy a další subjekty veřejné správy
- Knihovny, muzea a další pam. instituce
- Podniky, firmy, organizace, společnosti

Šedá literatura v M a G

- Výroční zprávy
- Výzkumné zprávy
- Konferenční materiály
- Metodiky
- Propagační materiály
- Katalogy výstav
- Průvodce expozicí
- Bulletiny

210



Obrázky pochází z webových stránek muzeí a galerií.

Registrace ŠL v NUŠL

210 mm

- Navazuje na dřívější aktivity sběru ŠL
- Projekt „Digitální knihovna pro šedou literaturu – funkční model a pilotní realizace“ (2008 – 2011)
- Vznik Národního úložiště šedé literatury



Cíl NUŠL

210 mm

- Centrální přístup k šedé literatuře a k výsledkům výzkumu a vývoje v ČR
- Podpora vědy, výzkumu a vzdělávání
- Systematický sběr metadat a digitálních dokumentů
- Dlouhodobá archivace a ochrana

- Služba Národní technické knihovny
- Volně přístupný digitální repozitář na www.nusl.cz
- Semináře, manuály, metodiky
- Mezinárodní spolupráce (Greynet, OpenGrey, ROAR, DRIVER, WorldWideScience.org)

NUŠL v mezinárodních repozitářích

- DRIVER <http://www.driver-community.eu/>
- OpenGrey (dříve OpenSIGLE)
<http://www.opengrey.eu/>
- ROAR – Registry of Open Access
Repositories <http://roar.eprints.org/>
- OpenDOAR - The Directory of Open Access
Repository <http://www.opendoar.org/>

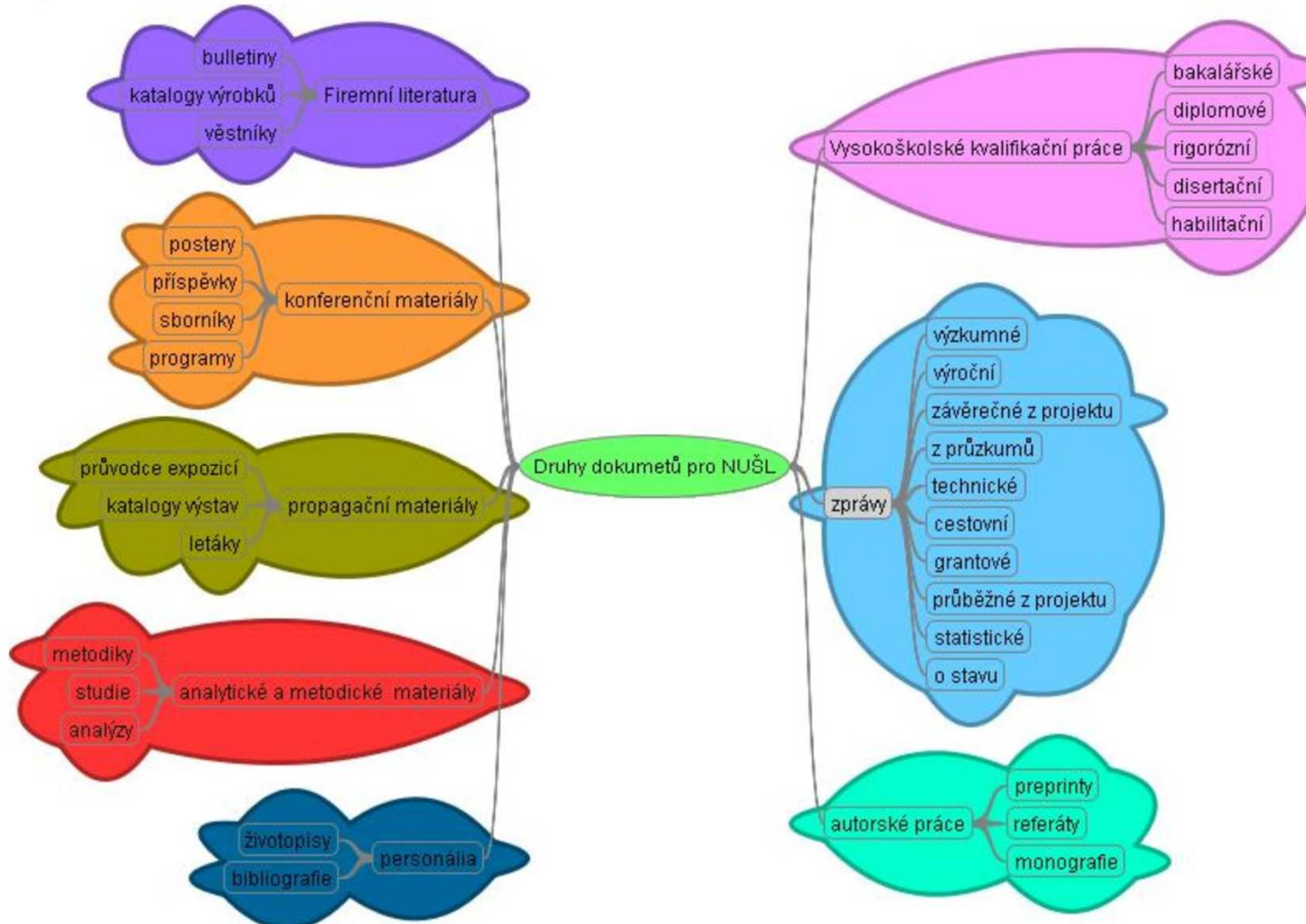
Obsah repozitáře NUŠL


210 mm

- Záznamy ŠL, digitální dokumenty nebo údaj o dostupnosti
- Zprávy (výzkumné, technické, výroční...)
- Autorské práce (preprinty)
- Vysokoškolské práce (BP, DP...)
- Firemní literatura (katalogy, bulletiny)
- Konferenční materiály (prezentace, postery, sborníky, programy)
- Analytické a metodické materiály (studie, metodiky)
- Propagační materiály (katalogy výstav)
- Personálie (životopisy, bibliografie)



Typologie ŠL NUŠL

210 mm





NÁRODNÍ ÚLOŽIŠTĚ ŠEDÉ LITERATURY

NÁPOVĚDA  

Typ dokumentu

- Vysokoškolské práce
- Konferenční materiály
- Zprávy
- Firemní literatura
- Ostatní
- Autorské práce

Osoby

Červenka, Jan (319)
 Taušer, Josef (282)
 Charbuský, Miloš (275)
 Filipová, Alena (268)
[zobrazit více...](#)

Klíčová slova

finanční analýza (1684)
 marketing (1659)
 evropská unie (1507)
 analýza (1210)
[zobrazit více...](#)

Formát

text (342)
 video (37)
 obraz (4)

Jazyk

český (111308)
 anglický (16161)
 slovenský (2835)
 francouzský (93)
 polský (6)

Informace o projektu

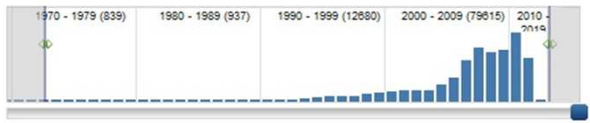
Vaše náměty a připomínky pošlete na nusi@techlib.cz

NTK

Počet nalezených dokumentů: 136327

1 2 3 4 5 6 [Další](#)

Skrýt časovou osu od 1972 do 2012 **Použit**



Period	Count
1970 - 1979	839
1980 - 1989	937
1990 - 1999	12650
2000 - 2009	79015
2010	2015

Zahraníční báze

- [WorldWideScience.org](#)
- [OpenGrey](#)
- [DRIVER](#)
- [PUMA](#)
- [Digitální repozitář Slovenské chemické knihnice](#)

Počet nalezených dokumentů: 136327

1 2 3 4 5 6 [Další](#)

Analyza vztahu genetických marketů a užitkových vlastností skotu.
 JIHOČESKÁ UNIVERZITA V ČESKÝCH BUDĚJOVICÍCH 2013
 JIAŠKOVÁ, Iva;

Oscilující elektrolyty v elektroforéze Oscilující elektroforetické systémy byly v nedávné době objeveny v naší laboratoři. Při průchodu proudem takovým systémem, dochází k periodickým změnám v koncentračních profilech všech iontů v systému...
 RIESOVÁ, Martina;
 UNIVERZITA KARLOVA V PRAZE 2012

Nepodmíněný trest odnětí svobody z pohledu teorie a praxe Nepodmíněný trest odnětí svobody z pohledu teorie a praxe Disertační práce JUDr. Jiří Pleva Abstrakt Předkládaná disertační práce je vedena snahou vyjádřit některé názory k současné teorii i praxi...
 PLEVA, Jiří; JELÍNEK, Jiří; KALVODOVÁ, Věra; HERCZEG, Jiří
 UNIVERZITA KARLOVA V PRAZE 2012

Pokročilé partie teorie her a jejich aplikace Název práce: Pokročilé partie teorie her a jejich aplikace Autor: Mgr. Martin Chvoj Katedra: Katedra pravděpodobnosti a matematické statistiky Vedoucí rigorózní práce: Doc. RNDr. Petr Lachout, CSc....
 CHOJ, Martin; KOPA, Miloš
 UNIVERZITA KARLOVA V PRAZE 2012

Vnímání perspektivy života na venkově u adolescentů Téma: Vnímání perspektivy života na venkově u adolescentů Anotace v českém jazyce: Bakalářská práce je zaměřena na vnímání perspektivy života na venkově u adolescentů. Cílem práce bylo zjistit, zda...
 NĚMCOVÁ, Radka; BENDI, Stanislav; MOJŽISOVÁ, Jarmila
 UNIVERZITA KARLOVA V PRAZE 2012

Integrace žáků školního věku s atypickým autismem Shrnutí: Práce pojednává o integrovaných žácích s poruchou autistického spektra (PAS), kterým byl diagnostikován atypický autismus, zároveň se zabývá jejich sociálními dovednostmi a schopnostmi tyto...
 SZKANDEROVÁ, Ivana; ŠUMNÍKOVÁ, Pavlína; ZEMKOVÁ, Jaroslava
 UNIVERZITA KARLOVA V PRAZE 2012

Biologická aktivita makromycet - C Univerzita Karlova v Praze, Farmaceutická fakulta v Hradci Králové Katedra Katedra farmaceutické botaniky a ekologie Kandidát Mgr. Jana Baroňová Konzultant Doc. RNDr. Lubomír Opletal, CSc. Název...
 BAROŇOVÁ, Jana; OPLETAL, Lubomír; SÍATKA, Tomáš
 UNIVERZITA KARLOVA V PRAZE 2012

Dekrety prezidenta republiky - ústavněprávní a mezinárodněprávní souvislosti - český jazyk V mé diplomové práci se zabývám dekrety prezidenta republiky v ústavněprávních a mezinárodněprávních souvislostech. Skládá se z 5 částí. V první části jde o předpoklady vzniku dekretů...
 VELEBIL, Petr; GRONSKÝ, Ján; PAVLIČEK, Václav
 UNIVERZITA KARLOVA V PRAZE 2012

Oceňování opcí Název práce: Oceňování opcí Autor: Radek Moravec Katedra: Katedra pravděpodobnosti a matematické statistiky Vedoucí diplomové práce: doc. RNDr. Jan Hurt, CSc., Katedra pravděpodobnosti a matematické...
 MORAVEC, Radek; HURT, Jan
 UNIVERZITA KARLOVA V PRAZE 2012

Šikana z pohledu učitelů a žáků ve vybrané základní škole Název: Šikana z pohledu učitelů a žáků ve vybrané základní škole Abstrakt: V práci jsou zachyceny názory a postřehy na problematiku šikany z pohledu učitelů a žáků druhého stupně ve vybrané základní...
 KIMÁKOVÁ, Klára; ZVÍROTSKÝ, Michal; HANUŠOVÁ, Jaroslava
 UNIVERZITA KARLOVA V PRAZE 2012

Partnerská síť NUŠL

210 mm

- AV ČR a její pracoviště
- Knihovna AV ČR
- Veřejné výzkumné instituce, výzkumné ústavy
- Vysoké školy
- Národní lékařská knihovna
- Západočeské muzeum v Plzni
- Ministerstva

Jak spolupracovat

210 mm

Jak začít spolupracovat s NUŠL?

1. Zájem instituce → kontaktovat pracovníky týmu NUŠL, více na <http://nusl.techlib.cz>
2. NTK osloví instituci oficiálním dopisem → návrh spolupráce s NUŠL
3. Komunikace s týmem NUŠL
Možnosti a varianty spolupráce
4. Uzavření smlouvy o spolupráci
5. Vlastní spolupráce



Varianty spolupráce I.

210 mm

■ Má-li instituce repozitář:

Instituce má vlastní repozitář

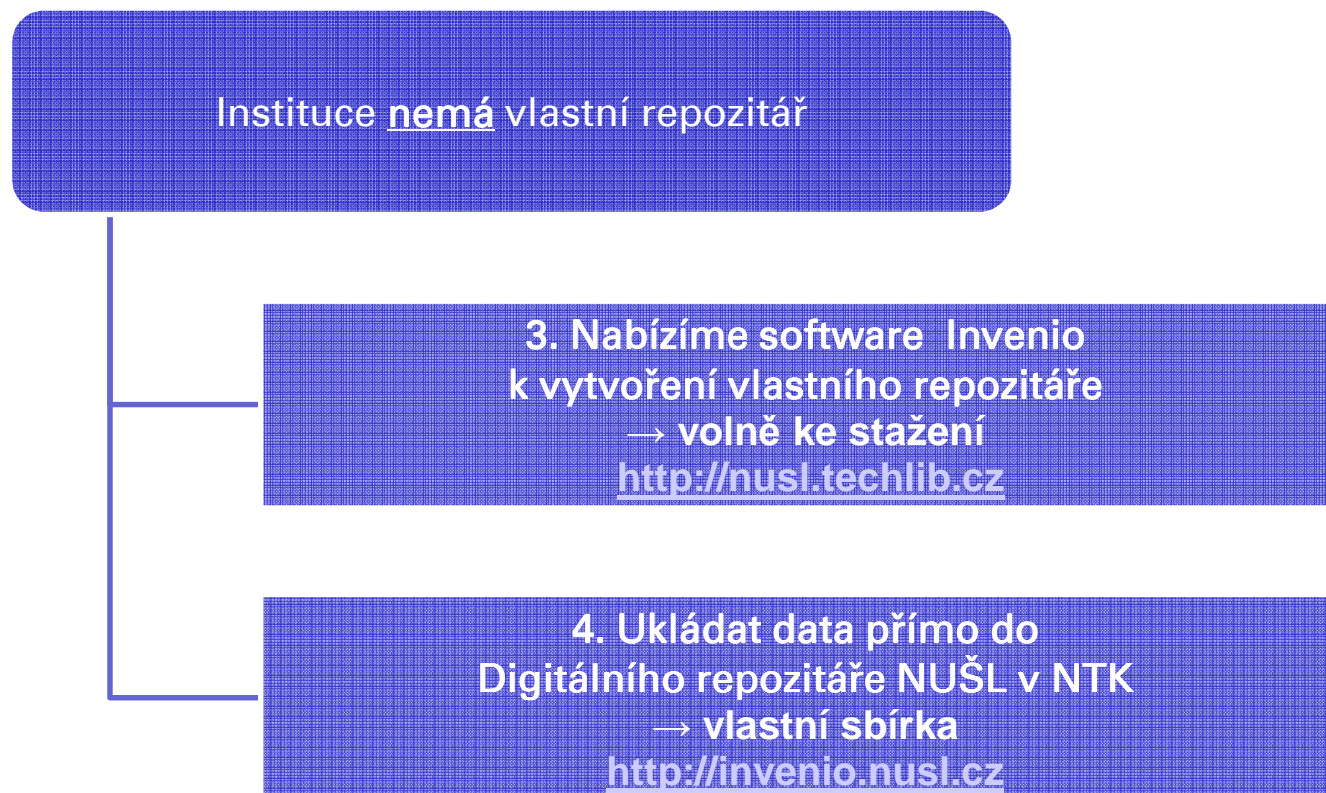
1. Do Centrálního rozhraní NUŠL
jako zdroj přes OAI-PMH
→ bez dlouhodobé archivace v NTK

2. Do Digitálního repozitáře NUŠL
přes OAI-PMH
→ s možností dlouhodobé archivace v
Digitálním repozitáři NUŠL v NTK

Varianty spolupráce II.

210 mm

■ Muzeum nemá repozitář:



INSTITUCE

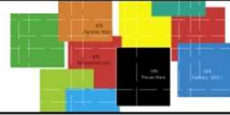


- Shromažďování a archivace dokumentů ve vlastní sbírce v NUŠL
- Vyhledatelnost a dostupnost dokumentů
- Zviditelnění činnosti instituce
- V ČR i zahraničí
- Zdarma

UŽIVATEL



- Zdarma
- Bez registrace
- Získá informace o obtížně dostupných dokumentech
- Cenné informace z oblasti vědy a výzkumu
- V jednotném rozhraní
- Intuitivní a příjemné vyhledávání



NUŠL

- ✧ O službě
- ✧ Aktuality
- ✧ Publikace
- ✧ Jak spolupracovat
- ✧ Partnerská síť
- ✧ Semináře
- ✧ Software
- ✧ Prezentace
- ✧ Mezinárodní spolupráce
- ✧ Nejčastější dotazy
- ✧ Kontakty

ŠEDÁ LITERATURA

- ✧ Definice
- ✧ Legislativa v ČR
- ✧ Výzkum a vývoj
- ✧ Informační zdroje
- ✧ Producenti v ČR
- ✧ Mezinárodní organizace

NÁSTROJE

- ✧ Odkazuje sem
- ✧ Související změny
- ✧ Speciální stránky
- ✧ Verze k tisku
- ✧ Trvalý odkaz

OSOBNÍ NÁSTROJE

- ✧ 2001:718:7:2:EDE4:B37:9E4D:99A0
- ✧ Diskuse k této IP adrese
- ✧ Přihlaste se

Jak spolupracovat

Národní technická knihovna v Praze @ nabízí v rámci budování partnerské sítě NUŠL spolupráci institucím z oblasti, vědy, výzkumu, vzdělávání, kultury i komerční sféry, ve kterých vzniká šedá literatura.

Navázání spolupráce

- Vybraný zástupce instituce může být osloven oficiálním dopisem ředitele Národní technické knihovny. Dopis obsahuje základní informace o NUŠL, variantách spolupráce a právních otázkách.
- Zámecem (instituce či soukromá osoba) může kdykoliv kontaktovat pracovníky týmu NUŠL. Viz Kontakt.

Další informace i podmínky spolupráce mohou být probány na osobní schůzce buď v budově Národní technické knihovny (Technická 6, 160 80 Praha 6), nebo v instituci zájemce. Schůzka v Národní technické knihovně může být spojena s exkurzí po budově.

Kontakt:

Mgr. Hana Vyčítalová (koordinátor partnerské sítě)

e-mail: hana.vycitalova@techlib.cz

telefon: +420 232 002 537

Zároveň bychom Vám rádi nabídli **prezentaci** Národního úložiště šedé literatury.

Výhody spolupráce s NUŠL

Digitální repozitář NUŠL je kdykoliv a odkudkoliv dostupný přes <http://www.nusl.cz/>.

Spolupracujícím partnerům nabízíme:

- Zpřístupnění metadat i plných textů dokumentů prostřednictvím Centrálního rozhraní NUŠL (jednotné vyhledávání nad všemi připojenými repozitáři)
- Dlouhodobou archivaci elektronických dokumentů šedé literatury
- Možnost bezplatné instalace systému CDS Invenio (v případě potřeby náš administrátor systému poskytne krátkou základní konzultaci k instalaci)
- Možnost plnění povinnosti zveřejňování informací prostřednictvím NUŠL
- Zviditelnění vědecké a výzkumné práce institucí, zvýšení prestiže
- Dostupnost dokumentů instituce pro veřejnost

Obsah

[skrýt]

- 1 Jak spolupracovat
 - 1.1 Navázání spolupráce
 - 1.2 Výhody spolupráce s NUŠL
- 2 Možnosti a formy spolupráce
 - 2.1 Varianty spolupráce s Národním úložištěm šedé literatury
 - 2.2 Co potřebuji, když se chci zapojit do spolupráce s NUŠL?
 - 2.3 Referenční partnerství
 - 2.4 Typy partnerů, se kterými spolupracujeme
- 3 Právní otázky

Web NUŠL

<http://nusl.techlib.cz>

Srdečně Vás zveme na
5. ročník

Semináře ke zpřístupňování šedé
literatury

23. 10. 2012

Ballingův sál
NTK

<http://nusl.techlib.cz>





NTK
50°6'14.083"N, 14°23'26.365"E
Národní technická knihovna
National Technical Library

Děkuji za pozornost!



Hana.Vycitalova@techlib.cz

www.nusl.cz

<http://nusl.techlib.cz>

