



národní
úložiště
šedé
literatury

Příprava, provedení a vyhodnocení Celostátního sčítání dopravy 2010

Daňková, Alena; Bartoš, Luděk
2011

Dostupný z <http://www.nusl.cz/ntk/nusl-110177>

Dílo je chráněno podle autorského zákona č. 121/2000 Sb.

Tento dokument byl stažen z Národního úložiště šedé literatury (NUŠL).

Datum stažení: 21.05.2024

Další dokumenty můžete najít prostřednictvím vyhledávacího rozhraní nusl.cz .

MEZINÁRODNÍ KONFERENCE

Dopravní VaV centrum

CDV PLUS

3. 10. 2011 – BVV Veletrhy Brno

Ing. Alena Daňková
Ing. Luděk Bartoš

**Příprava, provedení
a vyhodnocení
Celostátního sčítání
dopravy 2010**



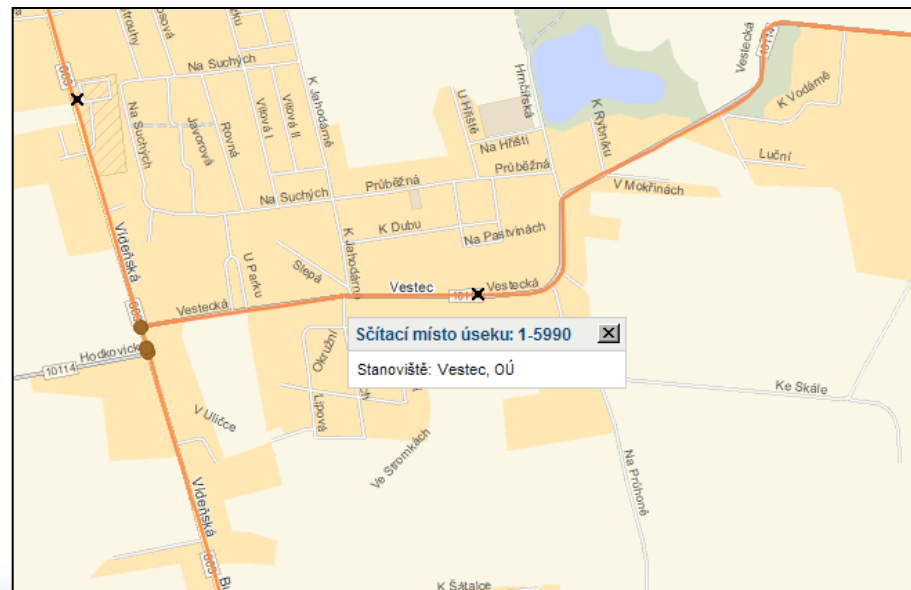
VEŘEJNÁ ZAKÁZKA - ZADÁNÍ

Rozsah sčítání

- celá síť dálnic, silnic I. a II. třídy a vybrané úseky silnic III. třídy
- přímo sčítaných cca 6 500 úseků
- místní komunikace – jen pokud město projevilo zájem

Druhy vozidel

- 13 druhů vozidel
(jako v CSD 2005)



Kontaktní informace:

Alena Daňková, alena.dankova@cdv.cz, +420 602 363 846

Luděk Bartoš, bartos@edip.cz

CELOSTÁTNÍ SČÍTÁNÍ DOPRAVY 2010

Realizace – konsorcium firem CEDIVAMP

- **Centrum dopravního výzkumu, v. v. i.**
- **EDIP s. r. o.**
- **VARS BRNO a. s.**
- **MANPOWER spol. s r. o.**



EVROPSKÝ FOND
PRO REGIONÁLNÍ ROZVOJ
INVESTICE DO VAŠÍ BUDOUCNOSTI



Kontaktní informace:

Alena Daňková, alena.dankova@cdv.cz, +420 602 363 846

Luděk Bartoš, bartos@edip.cz

CÍLE CELOSTÁTNÍHO SČÍTÁNÍ

Cíle:

- **vývoj intenzit automobilové dopravy,**
- **dopravně inženýrské podklady pro přípravu staveb pozemních komunikací,**
- **podklady pro vyhodnocování dopravní nehodovosti,**
- **údaje pro zprávu Evropské hospodářské komisi (EHK),**
- **údaje pro posuzování vlivu na životní prostředí.**

PRINCIP PROVÁDĚNÍ SČÍTÁNÍ DOPRAVY

Manuální sčítání

- opakované čtyřhodinové průzkumy
- diferenciacce počtu sčítaných termínů podle významu komunikace a požadované přesnosti výsledku.

Přepočtové koeficienty

Využití moderní metody průzkumů pro zpřesnění výsledků

- různé variace dopravy (kategorie silnic, charakter provozu),
- větší členění přepočtových koeficientů (8 skupin),
- přesnější výsledky.

Dálnice

- využití údajů z telematických systémů,
- doplňující ruční sčítání.

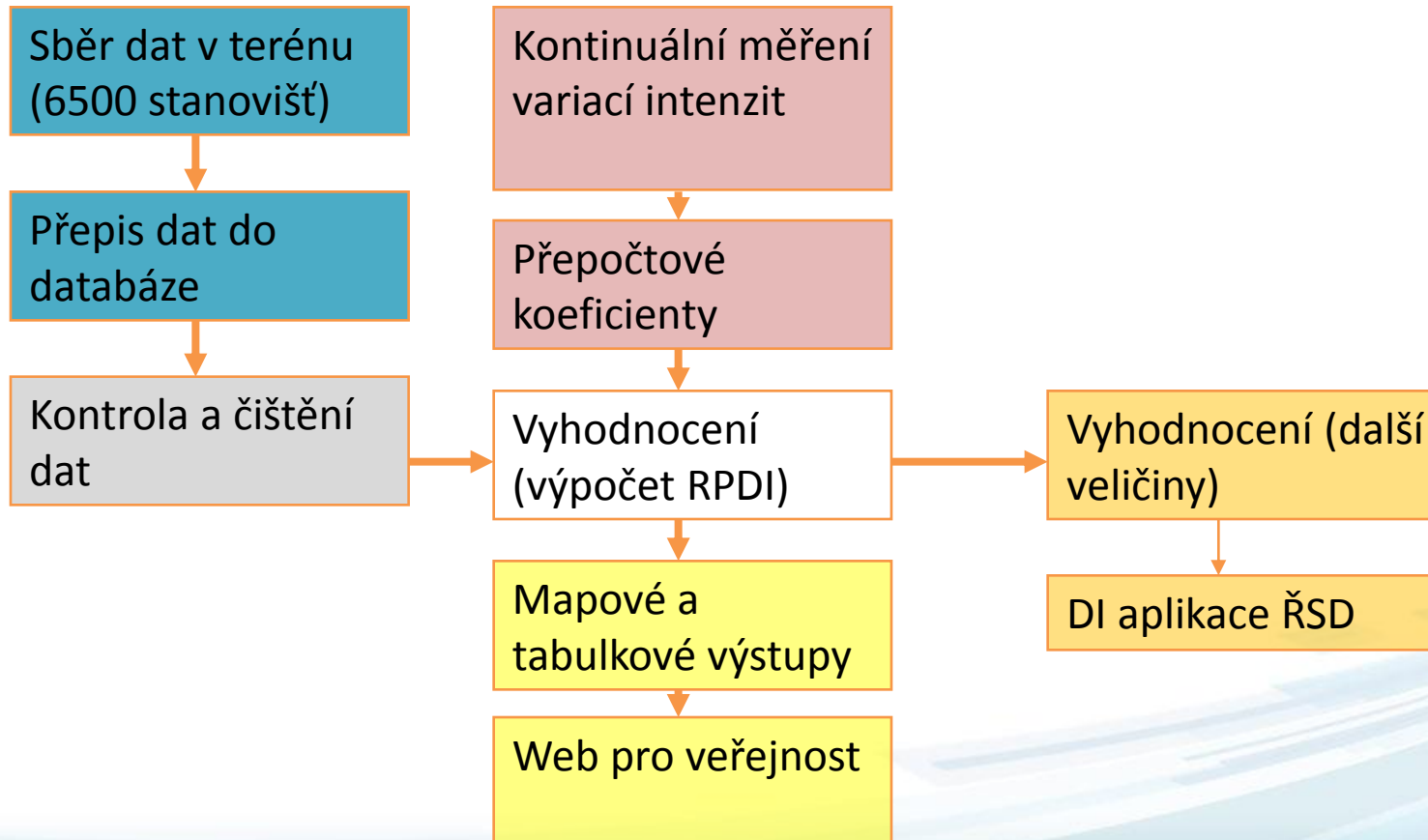
Kontaktní informace:

Alena Daňková, alena.dankova@cdv.cz, +420 602 363 846

Luděk Bartoš, bartos@edip.cz

PRINCIP PROVÁDĚNÍ SČÍTÁNÍ DOPRAVY

Silnice a místní komunikace



Kontaktní informace:

Alena Daňková, alena.dankova@cdv.cz, +420 602 363 846

Luděk Bartoš, bartos@edip.cz

PRŮBĚH MANUÁLNÍHO SČÍTÁNÍ 2010

Harmonogram

- probíhalo květen – říjen 2010,
- kontroly v terénu,
- reakce na neočekávané události – uzavírky, povodně, ...,
- průběžné vyhodnocování.

č. termínu	měsíc	typ	Hodiny (základní)	Hodiny (další přípustné)	Základní datum	Další přípustná data
1.	duben	běžný pracovní den	7-11	-	21.4.	-
2.	květen	běžný pracovní den	7-11	13-17	20.5.	18./19.5.
3.	červen	pátek	14-18	-	18.6.	-
4.	červen	neděle	16-20	-	20.6.	6./13.6.
5.	červenec	neděle	16-20	-	18.7.	-
6.	červenec	běžný pracovní den v létě	13-17	7-11	21.7.	20./22.7.
7.	srpen	běžný pracovní den v létě	7-11	-	12.8.	-
8.	srpen	neděle	16-20	-	22.8.	-
9.	září I	běžný pracovní den	7-11	13-17	8.9.	7./9.9.
10.	září	pátek	14-18		17.9.	10./24.9.
11.	září II.	běžný pracovní den	7-11	13-17	22.9.	21./23.9
12.	říjen I.	běžný pracovní den	7-11	13-17	7.10.	5./6.10.
13.	říjen II.	běžný pracovní den	7-11	13-17	21.10.	19./20.10.

Pracovníci SÚS zapojeni
v Karlovarském a
Jihomoravském kraji.

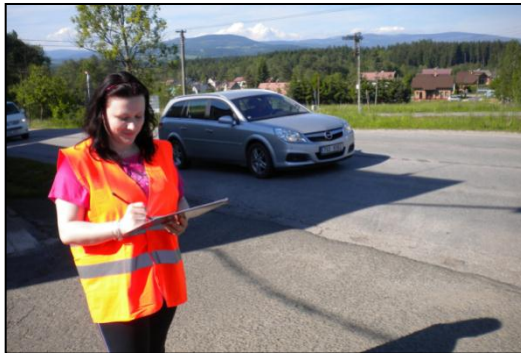
Kontaktní informace:

Alena Daňková, alena.dankova@cdv.cz, +420 602 363 846

Luděk Bartoš, bartos@edip.cz

PRINCIP PROVÁDĚNÍ SČÍTÁNÍ DOPRAVY

Sběr dat - Manuální sčítání



SČÍTACÍ LIST Kontaktní číslo: +420 725 337 747 Sčítáno dne (č. dne): 19.10.11 Číslo úseku: J-DPP

Číslo silnice: 20
 Brněř 1: PLZEŇ
 Brněř 2: LVAH HAVRDOV
 Okres: Plzeň-jih
 Kraj: Jihozápadní
 List: 112

LEŽEŘE	VÝŠKVNÍ		TĚŽKÉ		NÁVĚŠTĚNÉ	TRANZITNÍ	TRANZITNÍ	DOPRAVNÍ	Kategorie vozidla
	bez přílohy	s přílohou	bez přílohy	s přílohou					
7	2		1	3	7	2		665	3
4	4	1	2	5	3	1		508	3

Podpis: MĚŘIČI KVOZ [Podpis]

Popis vozidel: **NÁKLADNÍ AUTOMOBILY** (1) - o nosnosti od 2,5 t včetně; **LEŽEŘE** (2) - o nosnosti od 2,5 t do 10 t včetně; **LEŽEŘE NÁKLADNÍ AUTOMOBILY** (3) - o nosnosti nad 10 t včetně; **TRANZITNÍ** (4) - o nosnosti nad 10 t včetně; **NÁVĚŠTĚNÉ SOUPRAVY** (5) - s přílohou; **TRANZITNÍ** (6) - s přílohou; **DOPRAVNÍ** (7) - s přílohou.

Kontaktní informace:

Alena Daňková, alena.dankova@cdv.cz, +420 602 363 846

Luděk Bartoš, bartos@edip.cz

PRINCIP PROVÁDĚNÍ SČÍTÁNÍ DOPRAVY

Kontinuální měření variací dopravy pomocí radarů

Využití moderních technologií pro zpřesnění výsledků – měření pomocí radarů

- větší členění přepočtových koeficientů (kategorie silnic, charakter provozu, druhy vozidel)
- přesnější výsledky



Kontaktní informace:

Alena Daňková, alena.dankova@cdv.cz, +420 602 363 846

Luděk Bartoš, bartos@edip.cz

PRINCIP PROVÁDĚNÍ SČÍTÁNÍ DOPRAVY

Dálnice

- využití údajů z telematických systémů
- doplňující ruční sčítání



Kontaktní informace:

Alena Daňková, alena.dankova@cdv.cz, +420 602 363 846







Luděk Bartoš, bartos@edip.cz

VYHODNOCENÍ SČÍTÁNÍ DOPRAVY

- **zachování návaznosti na předchozí celostátní sčítání**
- **výpočet základního údaje - roční průměr denních intenzit**
- **výpočet dalších charakteristik**
 - intenzita dopravy v běžný pracovní den
 - hodinová intenzita dopravy (pro posuzování kapacity křižovatek)
 - intenzita těžkých nákladních vozidel (pro výpočet konstrukce vozovek)
 - údaje pro výpočet hlukového a emisního zatížení,
 - ... a další údaje pro dopravní praxi

VYHODNOCENÍ SČÍTÁNÍ DOPRAVY

Změna metodiky počítání nákladních souprav

CSD 2005	CSD 2010
 N3	 TN
 N3	 TNP
 N3	 NSN

Kontaktní informace:

Alena Daňková, alena.dankova@cdv.cz, +420 602 363 846

Luděk Bartoš, bartos@edip.cz

VYHODNOCENÍ SČÍTÁNÍ DOPRAVY

Nové označení druhů vozidel

<i>označení</i>	<i>popis</i>
LN	Lehká nákladní vozidla (užitečná hmotnost do 3,5 t) bez přívěsů i s přívěsy
SN	Střední nákladní vozidla (užitečná hmotnost 3,5 – 10t) bez přívěsů
SNP	Střední nákladní vozidla (užitečná hmotnost 3,5 – 10t) s přívěsy
TN	Těžká nákladní vozidla (užitečná hmotnost nad 10t) bez přívěsů
TNP	Těžká nákladní vozidla (užitečná hmotnost nad 10t) s přívěsy
NSN	Návěsové soupravy nákladních vozidel
A	Autobusy
AK	Autobusy kloubové
TR	Traktory bez přívěsů
TRP	Traktory s přívěsy
O	Osobní a dodávková vozidla bez přívěsů i s přívěsy
M	Jednostopá motorová vozidla
C	Cyklisté

Kontaktní informace:

Alena Daňková, alena.dankova@cdv.cz, +420 602 363 846

Luděk Bartoš, bartos@edip.cz

PREZENTACE VÝLEDKŮ

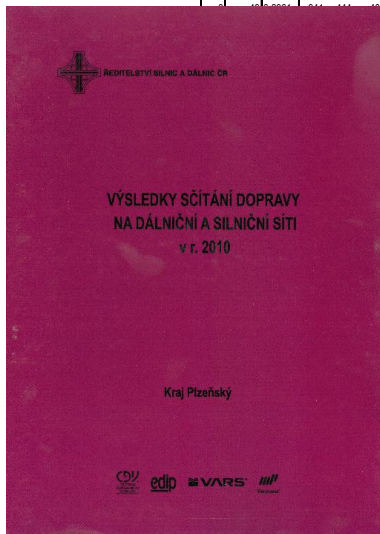
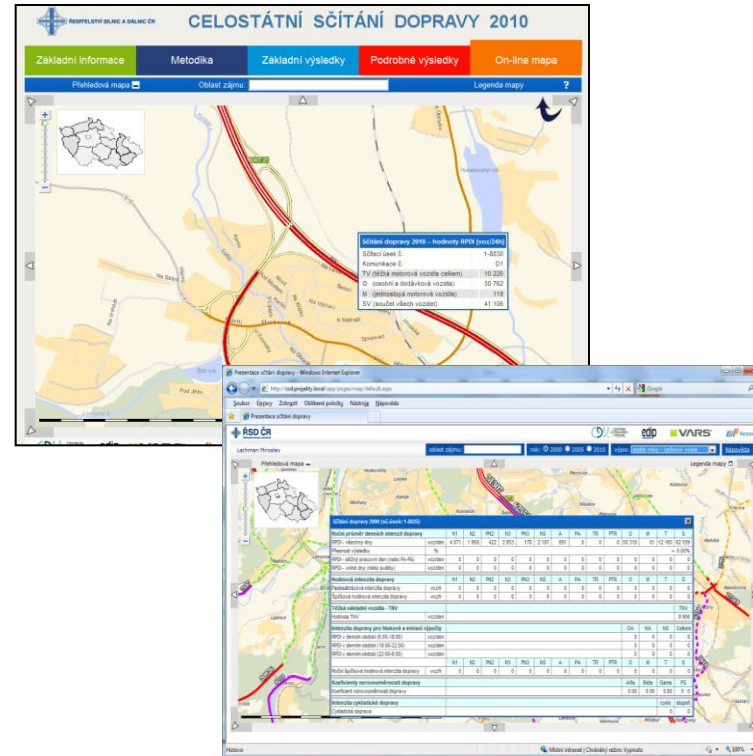
Tabelární a mapové výsledky

Výsledky sčítání dopravy 2010 Celoroční průměry za 24 h

str. 10

Kraj Zlínský		Okres: Zlín																				
PC	SIL	ÚSEK	LN	SN	SNP	TN	TNP	NSN	A	AK	TR	TRP	TV	O	M	SV	TNV	PS	ALFA	BETA	GAMA	C
1	49	6-2975	975	536	85	256	151	876	122	170	1	1	3173	9847	95	13115	3606	5446	0,98	1,08	0,91	130
2	49	6-2976	1074	470	53	164	64	423	143	205	6	0	2602	12578	110	15290	2244	6139	0,92	1,24	0,74	163
3	49	6-2977	1520	712	77	222	130	541	205	218	7	2	3634	20873	130	24637	3088	5149	0,77	1,28	0,60	93
4	49	6-2973	1719	888	57	247	78	547	330	194	10	1	4071	24708	253	29032	3265	-	-	1,06	-	74
5	49	6-2971	1646	589	96	193	77	426	296	209	6	0	3538	22573	206	26317	2709	5050	0,72	1,28	0,56	81
6	49	6-2972	813	380	26	132	52	241	307	153	7	0	2111	15282	73	17466	1723	1000	0,78	1,01	0,77	20
7	49	6-2981	930	337	22	123	56	227	295	176	5	0	2171	12623	138	14932	1666	5842	0,86	1,24	0,69	30
8	49	6-2980	841	311	14	149	61	404	247	7	1	0	2294	11279	64	13637	2024	6634	0,84	1,10	0,76	23
9	49	6-2979	206	85	437	210	0	3	2	2608	12428	90	15126	2302	-	-	-	-	-	1,15	-	28
10	49	6-2978	143	43	409	239	0	4	25	2442	12895	120	15457	1993	-	-	-	-	-	1,17	-	83
11	49	6-2974	165	47	357	195	0	7	8	2367	12905	120	15392	1896	6634	0,92	1,04	0,88	0,66	-	-	66
12	49	6-2970	165	47	357	195	0	7	8	2367	12905	120	15392	1896	6634	0,92	1,04	0,88	0,66	-	-	66
13	49	6-2975	87	72	356	142	0	1	0	2015	8788	43	10846	1733	-	-	-	-	-	0,90	-	12
14	49	6-2976	63	54	384	95	0	4	2	1773	8364	62	10199	1581	5050	1,02	0,8	1,27	0,34	-	-	34
15	49	6-2977	29	12	120	41	0	4	4	469	1454	16	1939	469	-	-	-	-	-	1,21	-	27
16	49	6-2978	90	57	185	321	158	6	2	2103	12619	118	14840	1600	1000	0,95	1,10	0,87	0,21	-	-	21

Webová aplikace pro veřejnost



EVROPSKÝ FOND PRO REGIONÁLNÍ ROZVOJ
INVESTICE DO VAŠÍ BUDOUCNOSTI



Kontaktní informace:

Alena Daňková, alena.dankova@cdv.cz, +420 602 363 846

Luděk Bartoš, bartos@edip.cz

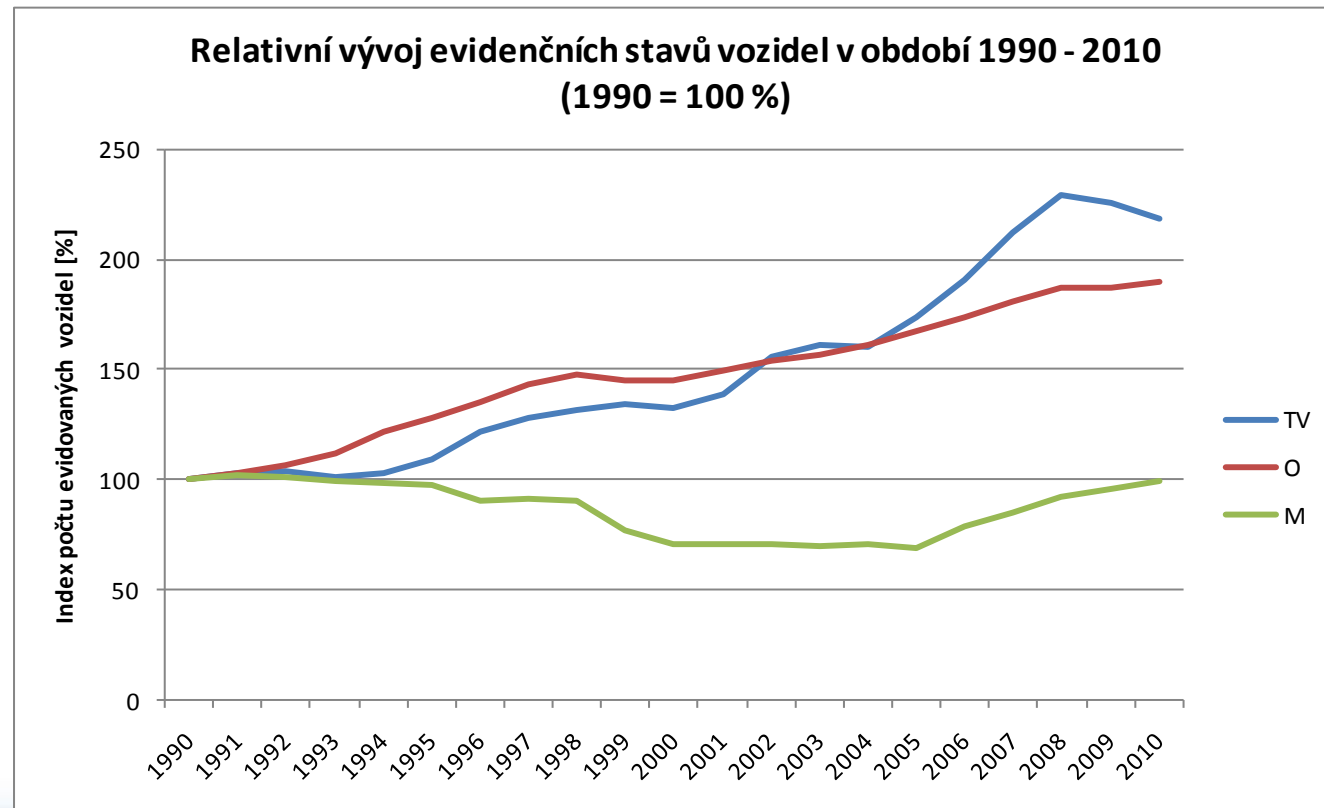
VÝSLEDKY SČÍTÁNÍ

Počet evidovaných vozidel

- 2006 – 2008 : **pokračování dynamického růstu**
- 2009 – 2010 : **stagnace**
(mírný pokles těžkých)

Motocykly - předchozí pokles
vystřídán růstem

Vývoj zřetelně
kopíruje vývoj HDP



Kontaktní informace:

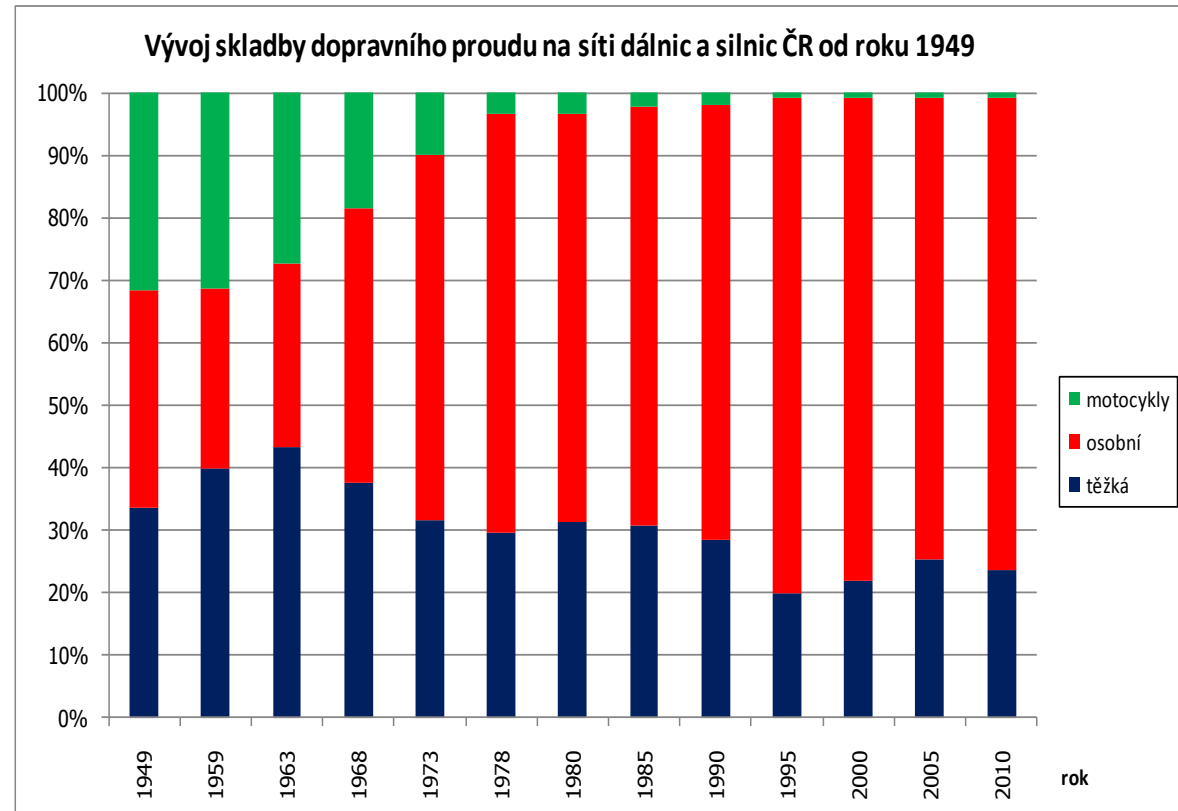
Alena Daňková, alena.dankova@cdv.cz, +420 602 363 846

Luděk Bartoš, bartos@edip.cz

VÝSLEDKY SČÍTÁNÍ

Skladba dopravního proudu

- mírné zvýšení podílu osobních na úkor těžkých
- Relativní výrazné zvýšení motocyklů
(přesto podíl pod 1% v celkovém počtu vozidel)



Kontaktní informace:

Alena Daňková, alena.dankova@cdv.cz, +420 602 363 846

Luděk Bartoš, bartos@edip.cz

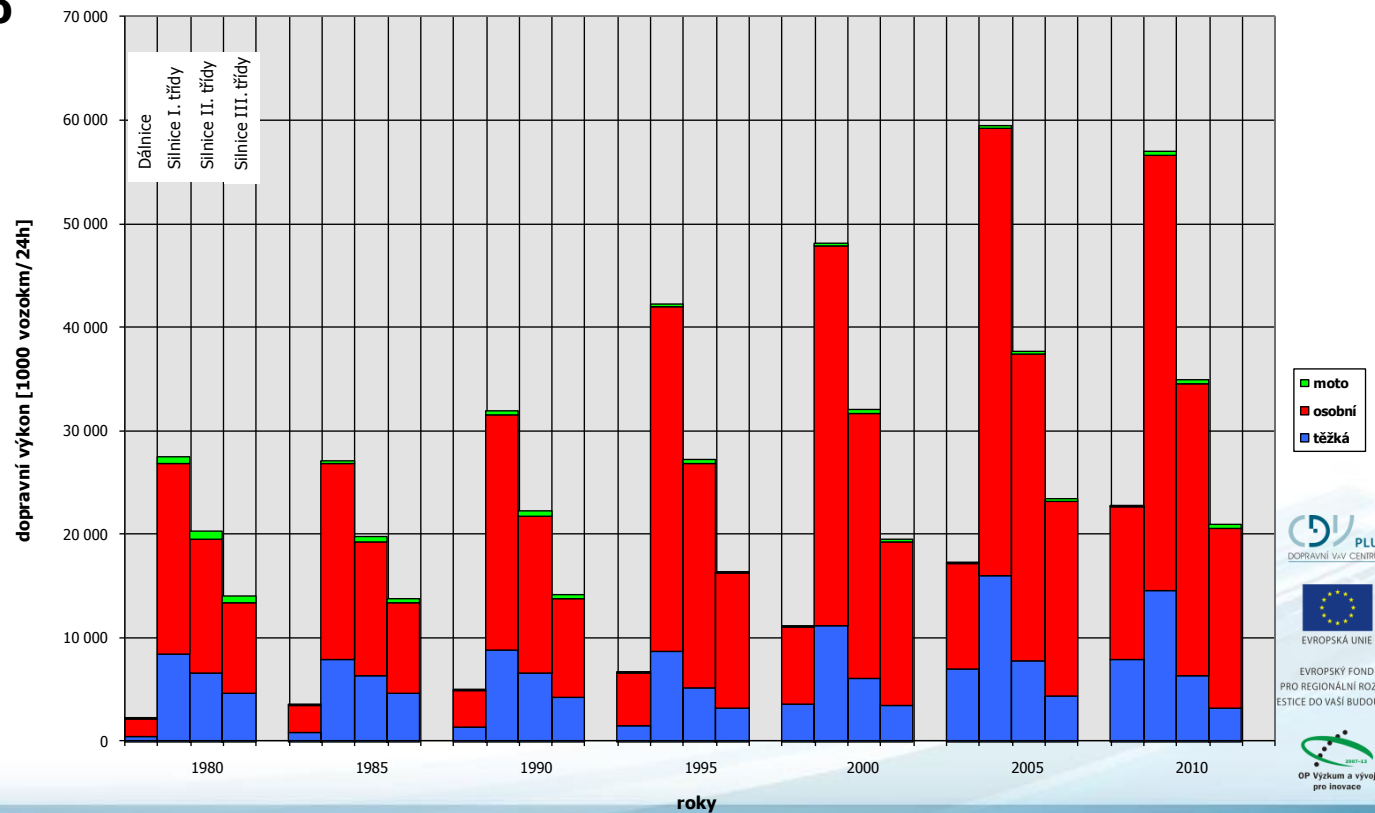
VÝSLEDKY SČÍTÁNÍ

Dopravní výkon

Stagnace celkového dopravního výkonu

- Dálnice: **+32%**
- Silnice: **-6%**

Vývoj dopravních výkonů podle kategorií vozidel v letech 1980 - 2010
- dálnice, silnice I. tř., II. tř., III. tř.



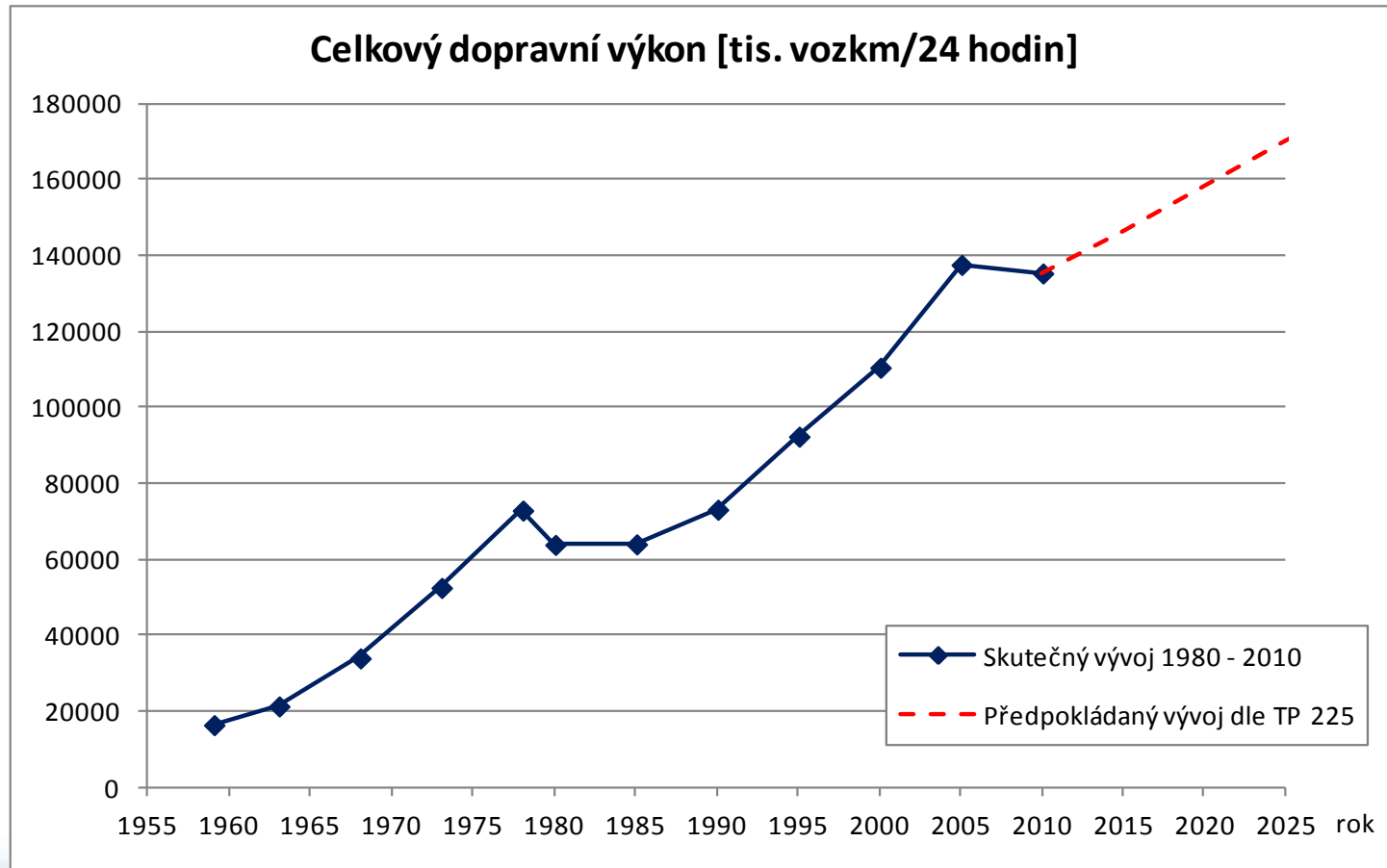
Kontaktní informace:

Alena Daňková, alena.dankova@cdv.cz, +420 602 363 846

Luděk Bartoš, bartos@edip.cz

VÝSLEDKY SČÍTÁNÍ

Dlouhodobý trend vývoje dopravního výkonu



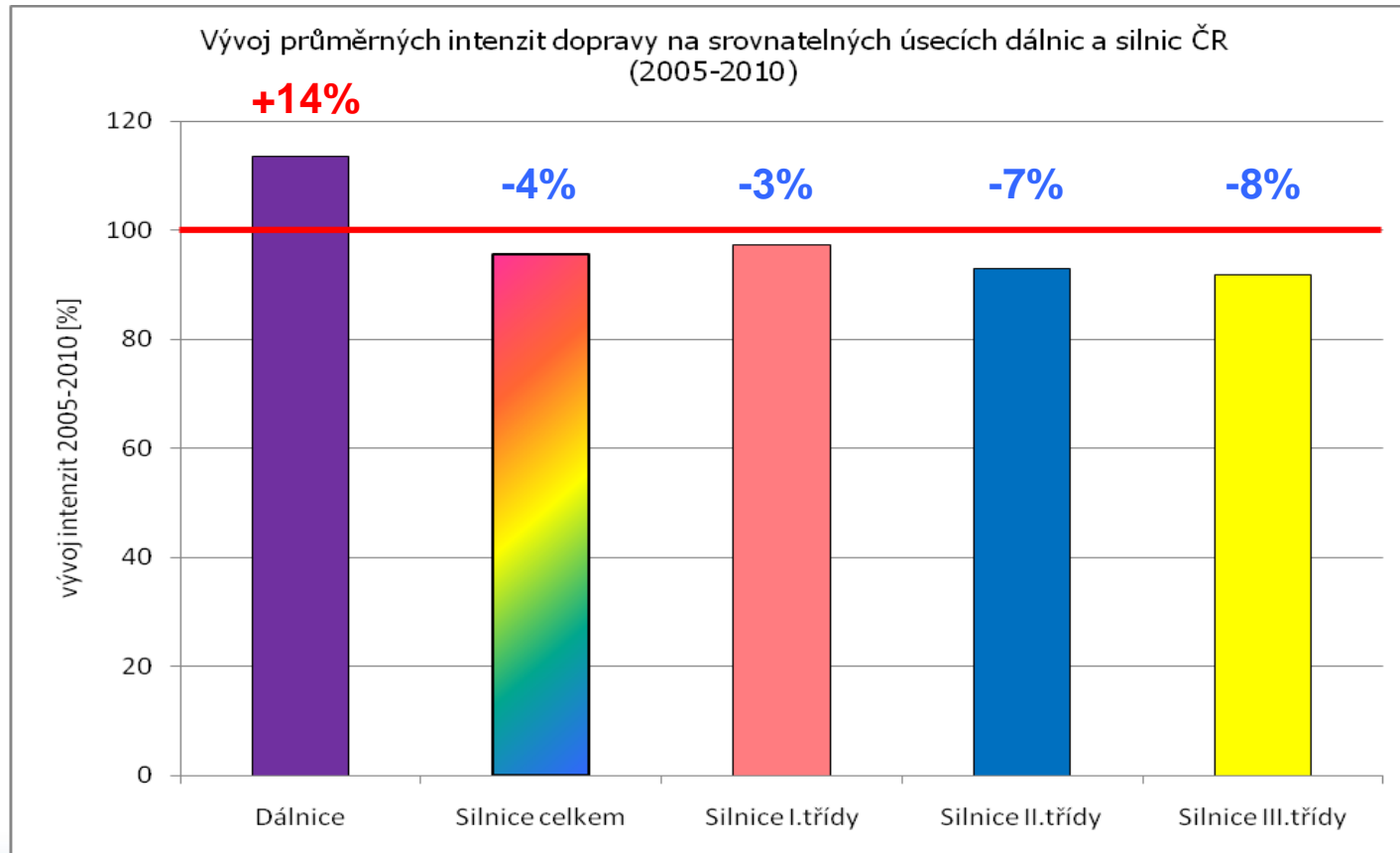
Kontaktní informace:

Alena Daňková, alena.dankova@cdv.cz, +420 602 363 846

Luděk Bartoš, bartos@edip.cz

VÝSLEDKY SČÍTÁNÍ

Průměrné intenzity dopravy v r. 2010



Kontaktní informace:

Alena Daňková, alena.dankova@cdv.cz, +420 602 363 846

Luděk Bartoš, bartos@edip.cz

POZNATKY A ZÁVĚRY

- **Minimální změna dopravního výkonu oproti r. 2005**
- **Podstatný přesun dopravy ze silnic na dálnice.**
- **Ve skladbě dopravního proudu mírný nárůst podílu osobních automobilů.**
- **Analogie vývoje motorizace s ekonomickým vývojem ČR**
- **Předpoklad opětovného růstu intenzit dopravy.**

Kontaktní informace:

Alena Daňková, alena.dankova@cdv.cz, +420 602 363 846

Luděk Bartoš, bartos@edip.cz

Celostátní sčítání dopravy 2010



ŘEDITELSTVÍ SILNIC A DÁLNIC ČR



EVROPSKÝ FOND
PRO REGIONÁLNÍ ROZVOJ
INVESTICE DO VAŠÍ BUDOUCNOSTI



Kontaktní informace:

Alena Daňková, alena.dankova@cdv.cz, +420 602 363 846

Luděk Bartoš, bartos@edip.cz

Děkujeme vám za pozornost!

Kontaktní informace:

Alena Daňková
alena.dankova@cdv.cz
+420 602 363 846

Luděk Bartoš
bartos@edip.cz
EDIP s.r.o.

Centrum dopravního výzkumu, v. v. i.
Líšeňská 33a, 636 00 Brno

telefon: **+420 549 429 366**
email: **cdv@cdv.cz**

www.cdv.cz