



národní
úložiště
šedé
literatury

Bezpečnost z pohledu silniční infrastruktury

Tučka, Pavel
2011

Dostupný z <http://www.nusl.cz/ntk/nusl-110175>

Dílo je chráněno podle autorského zákona č. 121/2000 Sb.

Tento dokument byl stažen z Národního úložiště šedé literatury (NUŠL).

Datum stažení: 26.04.2024

Další dokumenty můžete najít prostřednictvím vyhledávacího rozhraní nusl.cz .

MEZINÁRODNÍ KONFERENCE

Dopravní VaV centrum

CDV PLUS

3. 10. 2011 – BVV Veletrhy Brno

Ing. **Pavel Tučka**

Bezpečnost z pohledu silniční infrastruktury





Příklad: 20letý muž, řidičsky nezkušený, jede po neznámé cestě na důležité jednání. Vozovka je po dešti kluzká a pneumatiky jeho vozidla nejsou v dobrém stavu. Během cesty vjíždí příliš rychle do zatáčky s poloměrem menším než je minimální standard, ztrácí kontrolu nad vozidlem, vyjíždí z vozovky a naráží do stromu, který roste v těsné blízkosti cesty.

Odhadovaná efektivnost vybraných nástrojů pro zmírňování nehodovosti

- Eliminace zbytné dopravy (3 – 4 %)
- **Systematické řešení nehodových lokalit (15 – 20 %)**
- **Úpravy komunikací, zklidňování dopravy (20 – 50 %)**
- Dozor nad silničním provozem, sankce (10 – 20 %)
- Bezpečnostní kampaně (2 – 3 %)
- Řidičský průkaz na zkoušku (8 – 12 %)
- Bodový systém hodnocení řidičů (5 – 7 %)

Nehody jsou nahodilé události s mnoha příčinami, částečně deterministické (je možné je ovlivňovat) a částečně stochastické podstaty (nekontrolovatelné).



Většina nehod vzniká z lidských chyb, ale mýlit se je lidské. Proto je nutno vytvářet na komunikacích takové prostředí, které lidské chybování i potenciální následky chyb co nejvíce omezí. Prostředí komunikací je možné upravovat rychle a s okamžitými výsledky

Nástroje bezpečné infrastruktury dle směrnice 96/2008/ES

- Hodnocení vlivu na bezpečnost (RIA)
- Bezpečnostní audit projektů komunikací (RSA)
- Systematické odstraňování nehodových lokalit (BSM)
- Bezpečnostní inspekce pozemních komunikací (RSI)
- Management bezpečnosti sítě komunikací (NSM)

Moderní východisko utváření komunikací

- Samovysvětlující komunikace (self-explaining road)
- Odpouštějící komunikace (forgiving road)

Větší díl odpovědnosti za bezpečný provoz musí nést poskytovatel (správce) infrastruktury, není dále únosné, aby dominantní odpovědnost nesl jen řidič.

Když posuzování variant (RIA) chybí....



listopad 2008 – červenec 2011

- 30 nehod
- 3 mrtví, 55 zraněných
- ztráty z nehod: 90 mil. Kč



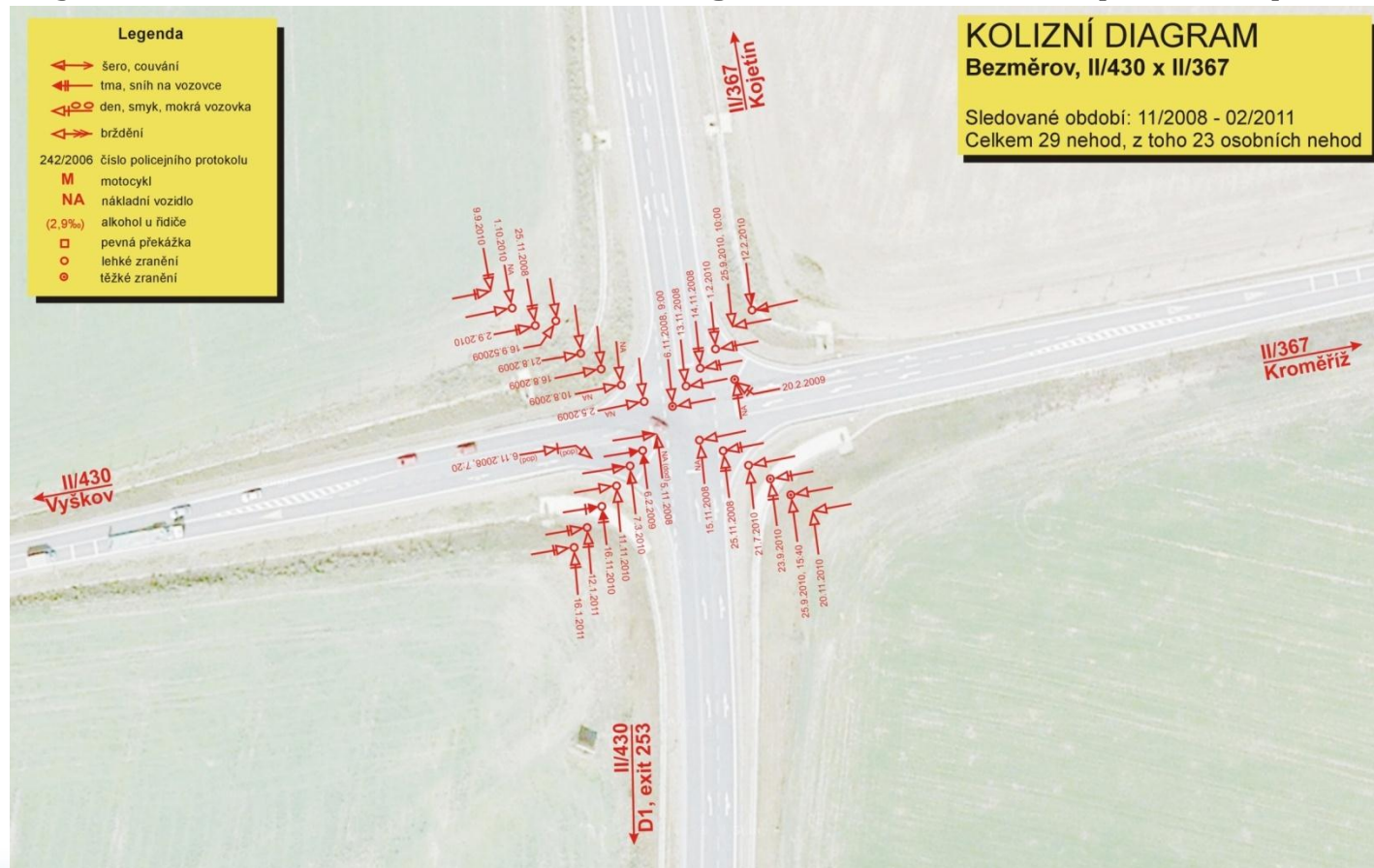
EVROPSKÝ FOND
PRO REGIONÁLNÍ ROZVOJ
INVESTICE DO VAŠÍ BUDOUCNOSTI



Kontaktní informace:

Pavel Tučka, tucka@cdv.cz, +420 549 429 363

Když posuzování variant (RIA) chybí, musí přijít sanace nehodových lokalit (BSM)....



Kontaktní informace:
Pavel Tučka, tucka@cdv.cz, +420 549 429 363

Bezpečnostní audit

Příklad: Křižovatka Blansko – Smetanova/Sadová

Křižovatka před realizací



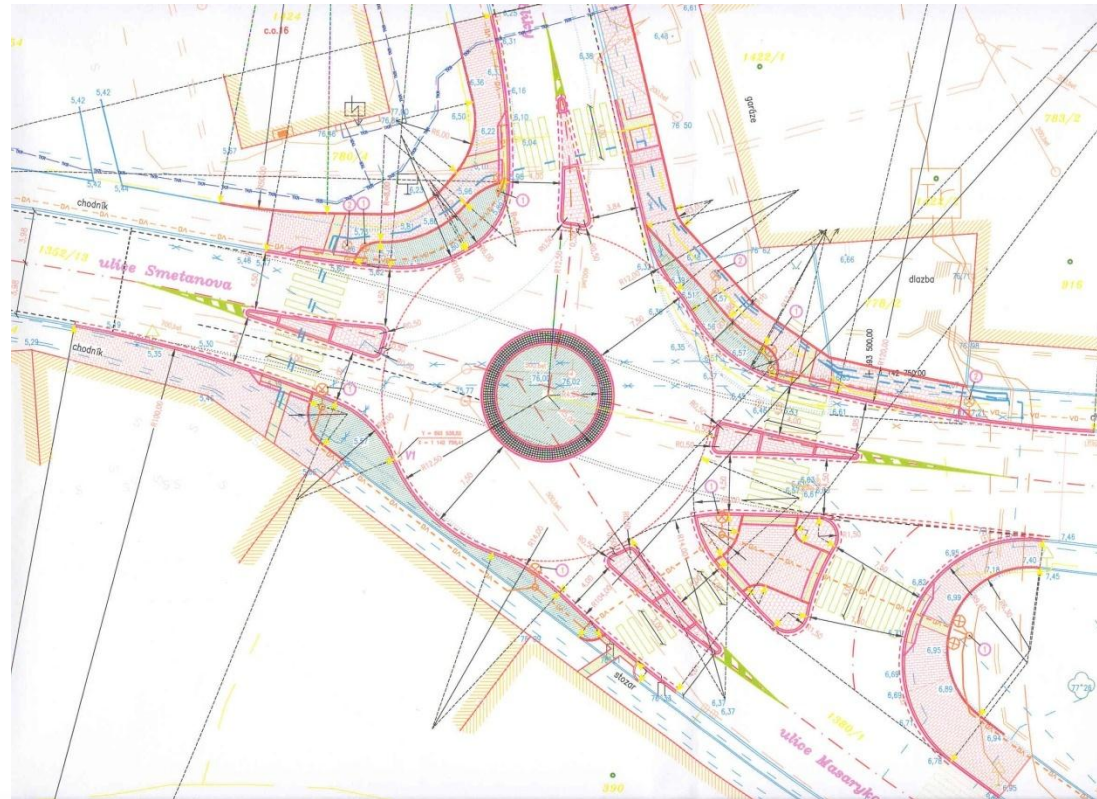
Křižovatka po realizaci



Bezpečnostní audit

Příklad: Křižovatka Blansko – Smetanova/Sadová

Ve původním projektu
nalezeno 15
bezpečnostních rizik –
projekt upraven a rizika
odstraněna



Bezpečnostní inspekce



**Pravidelná kontrola silniční sítě,
prováděná školenými experty,
zaměřená na bezpečné utváření
pozemních komunikací
a bezprostředního okolí.
Aplikace znalostí o bezpečném
utváření pozemních komunikací
do praxe.**

Možné použití kontrolních listů.

Bezpečnostní inspekce

Příklad bezpečnostního rizika – nevhodné uspořádání křižovatky



**Není nejvyšší čas u nás začít
a použít toto know-how v praxi?**

**Máme k tomu všechny předpoklady
včetně podpory výzkumného centra
CDV PLUS**



EVROPSKÝ FOND
PRO REGIONÁLNÍ ROZVOJ
INVESTICE DO VAŠÍ BUDOUCNOSTI



Kontaktní informace:

Pavel Tučka, tucka@cdv.cz, +420 549 429 363

Děkuji vám za pozornost!

Kontaktní informace:

Pavel Tučka

pavel.tucka@cdv.cz

+420 602 163 961

Centrum dopravního výzkumu, v. v. i.

Líšeňská 33a, 636 00 Brno

telefon: **+420 549 429 366**

email: **cdv@cdv.cz**

www.cdv.cz