



národní
úložiště
šedé
literatury

Hlubková analýza dopravních nehod - technická část

Hlavůněk, Ivo; Kratochvílová, Silvia
2011

Dostupný z <http://www.nusl.cz/ntk/nusl-110172>

Dílo je chráněno podle autorského zákona č. 121/2000 Sb.

Tento dokument byl stažen z Národního úložiště šedé literatury (NUŠL).

Datum stažení: 04.05.2024

Další dokumenty můžete najít prostřednictvím vyhledávacího rozhraní [nusl.cz](http://www.nusl.cz) .

MEZINÁRODNÍ KONFERENCE

Dopravní VaV centrum

CDV PLUS

3. 10. 2011 – BVV Veletrhy Brno

Ivo Hlavůněk, Silvia Kratochvílová

Hlubková analýza dopravních nehod – - technická část



Výjezd do 5 minut od nahlášení

Dojezdová vzdálenost do 45 km

**Dojezdový čas (do 45 minut)
nezáleží na vzdálenosti**

Měření na místě dopravní nehody:

- celkové rozměry vozidel (i zkrácené)
- poloha poškození v s.s. XYZ vozidla
- kompletní hodnoty pneumatik
- seznam poškozených součástí, kým nebo čím byly poškozeny a zda nedošlo ke kontaktu s osádkou

- umístění osádky, použití bezpečnostních prvků (pásy, dětské sedačky, vybavení motorkářů a cyklistů)
- seznam úprav oproti sériovému vozidlu
- závady mající vliv na průběh DN

Zpracování dat :

- zpráva pro zadavatele
- naměřené údaje do databáze
- sestřih videonahrávky příjezdu po trase účastníků DN
- simulace nehody v programu Virtual Crash



	E	F	G	H	I	J	K	L	N
10	ZWART	Druh jednoosobného vozidla (ZWART)							7
11	ZWANH	Připomně vozidla za motocyklem (ZWANH)							2
12	VVERDREH	Možnost otočit předním kolem (VVERDREH)							4
13	BREMSV	Brzdy vpředu (BREMSV)							5
14	REFGV	Velikost pneu přední (REFGV)							2 1/4 - 16
15	PROFTIV	Hloubka dezénu přední pneu (PROFTIV)							2,5
16	REIFDRV	Tlak přední pneu (REIFDRV)							1,85
17	DOTV	DOT kód pneu vpředu (DOTV)							6JWC
18	REFEV	Sjíždění přední pneu s hranou (REFEV)							2
19	PROFBIV	Vady přední pneu (PROFBIV)							2
20	HVERDREH	Možnost otočit zadním kolem (HVERDREH)							1
21	BREMESH	Brzdy vzadu (BREMESH)							5
22	REFGH	Velikost pneu zadní (REFGH)							2 1/4 - 16
23	PROFTH	Hloubka dezénu zadní pneu (PROFTH)							2,5
24	REIFDRH	Tlak zadní pneu (REIFDRH)							1,85
25	DOTH	DOT kód pneu vzadu (DOTH)							6JWC
26	REFEH	Sjíždění zadní pneu s hranou (REFEH)							2
27	PROFBH	Vady zadní pneu (PROFBH)							2
28	REFGB	Velikost pneu bočního vozíku – sajdkáry (REFGB)							0
29	PROFTB	Hloubka dezénu pneu sajdkáry (PROFTB)							0
30	REIFDRB	Tlak pneu sajdkáry (REIFDRB)							0
31	DOTB	DOT kód pneu sajdkáry (DOTB)							
32	REFEB	Sjíždění pneu sajdkáry s hranou (REFEB)							0
33	PROFBIB	Vady pneu sajdkáry (PROFBIB)							0

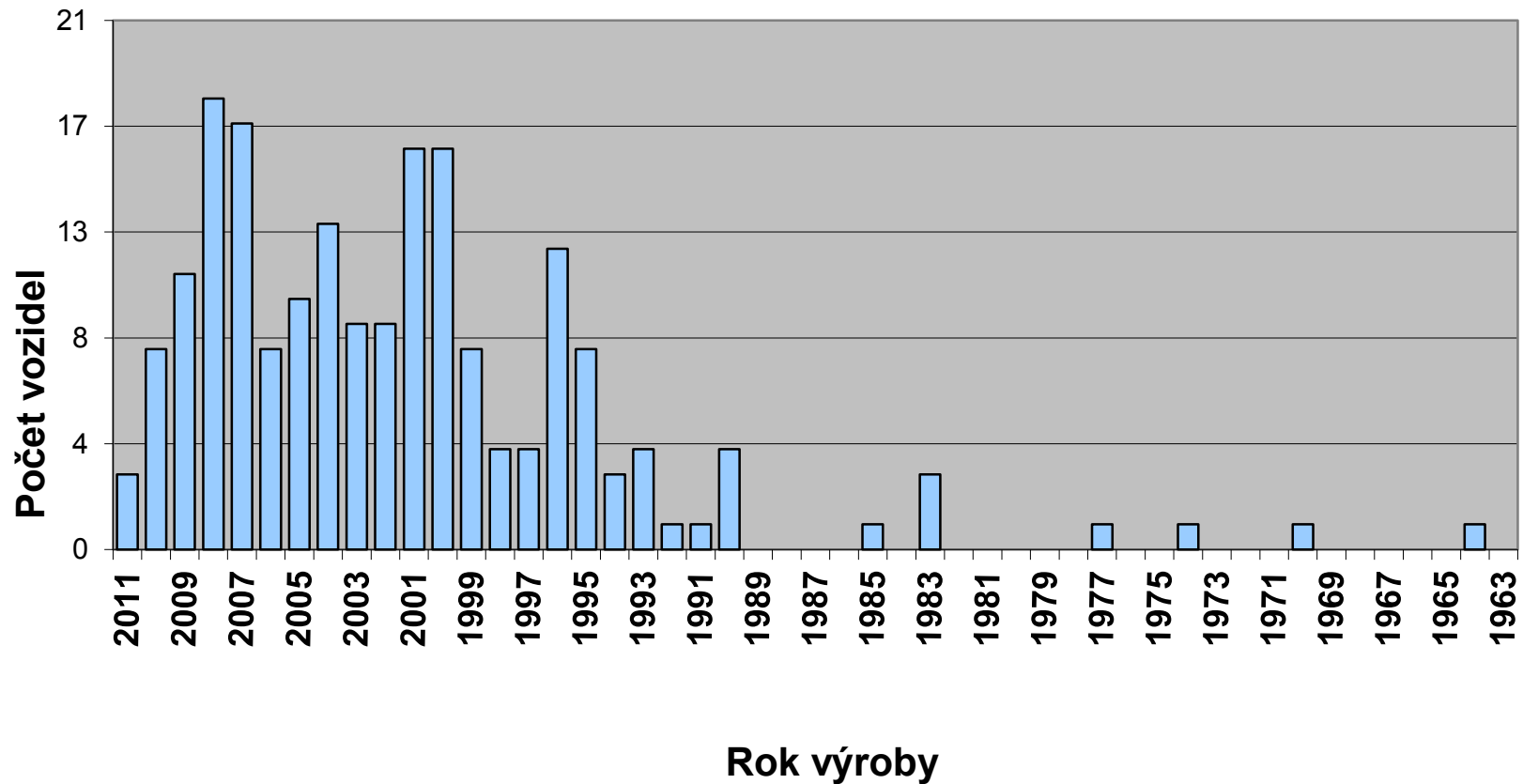
Ukázka nahrávky :



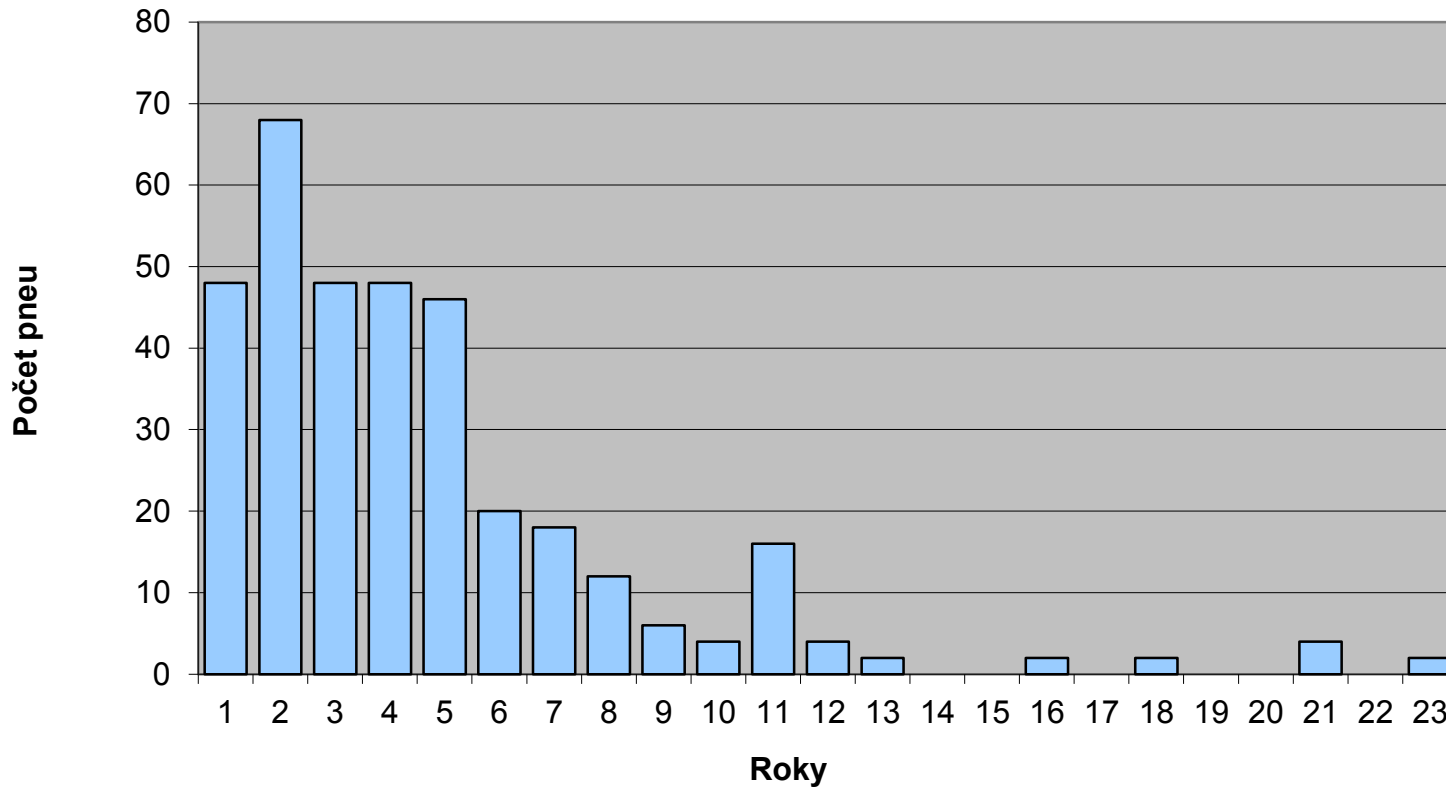
Ukázka simulace :



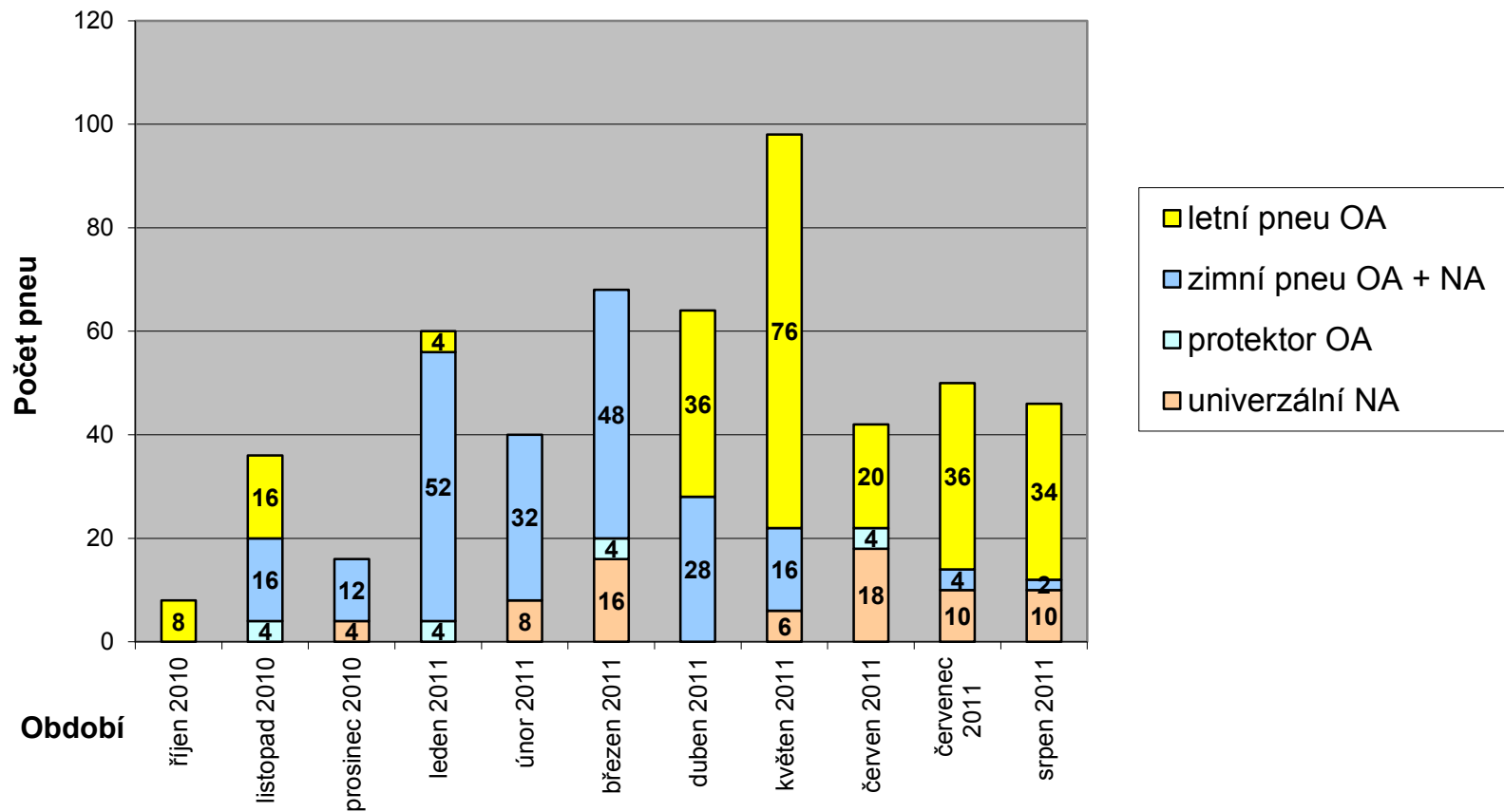
Rok výroby vozidel



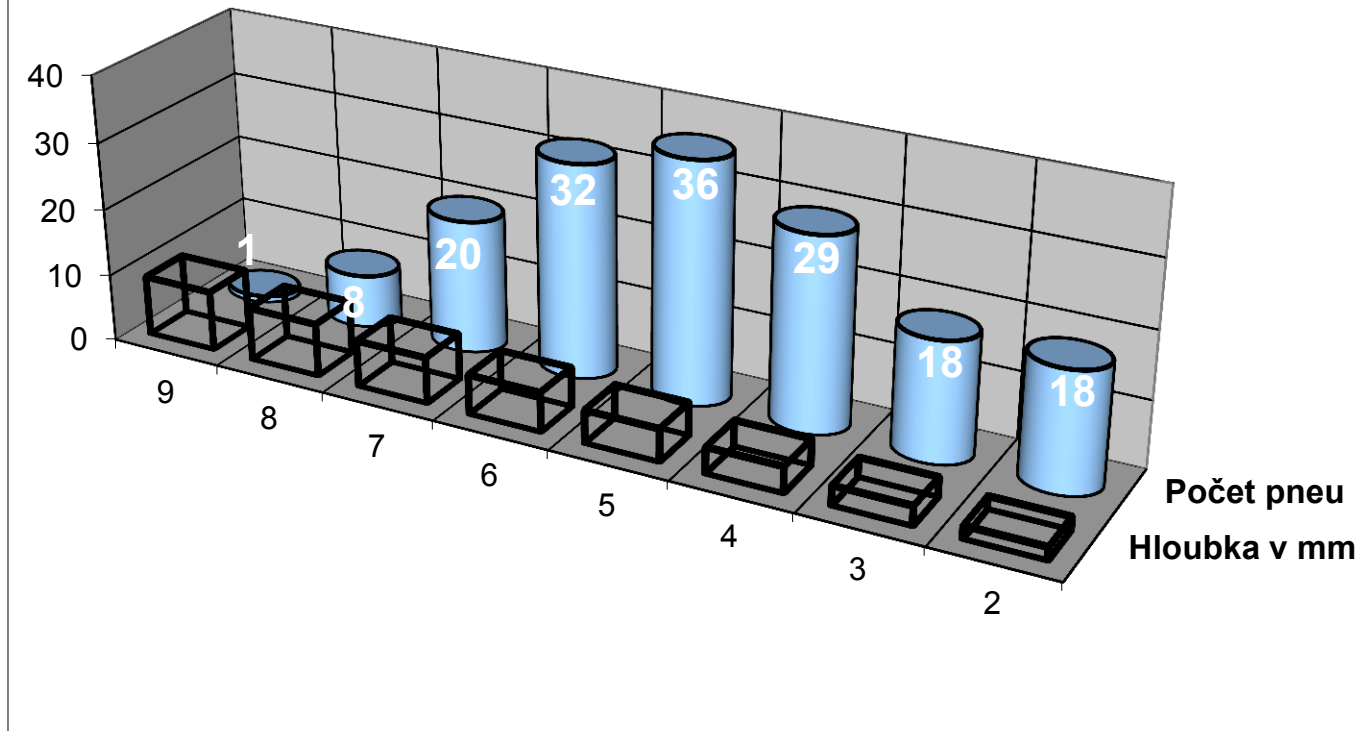
Stáří pneumatik vozidel při dopravních nehodách



Druhy pneu zúčastněných vozidel



Hloubka vzorku zimních pneu osobních vozidel v zimním období

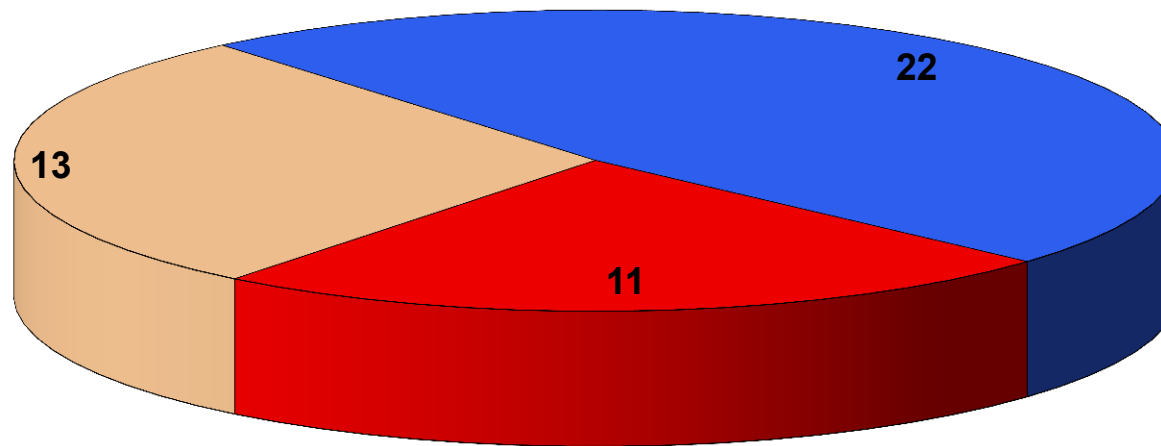


Kontaktní informace:

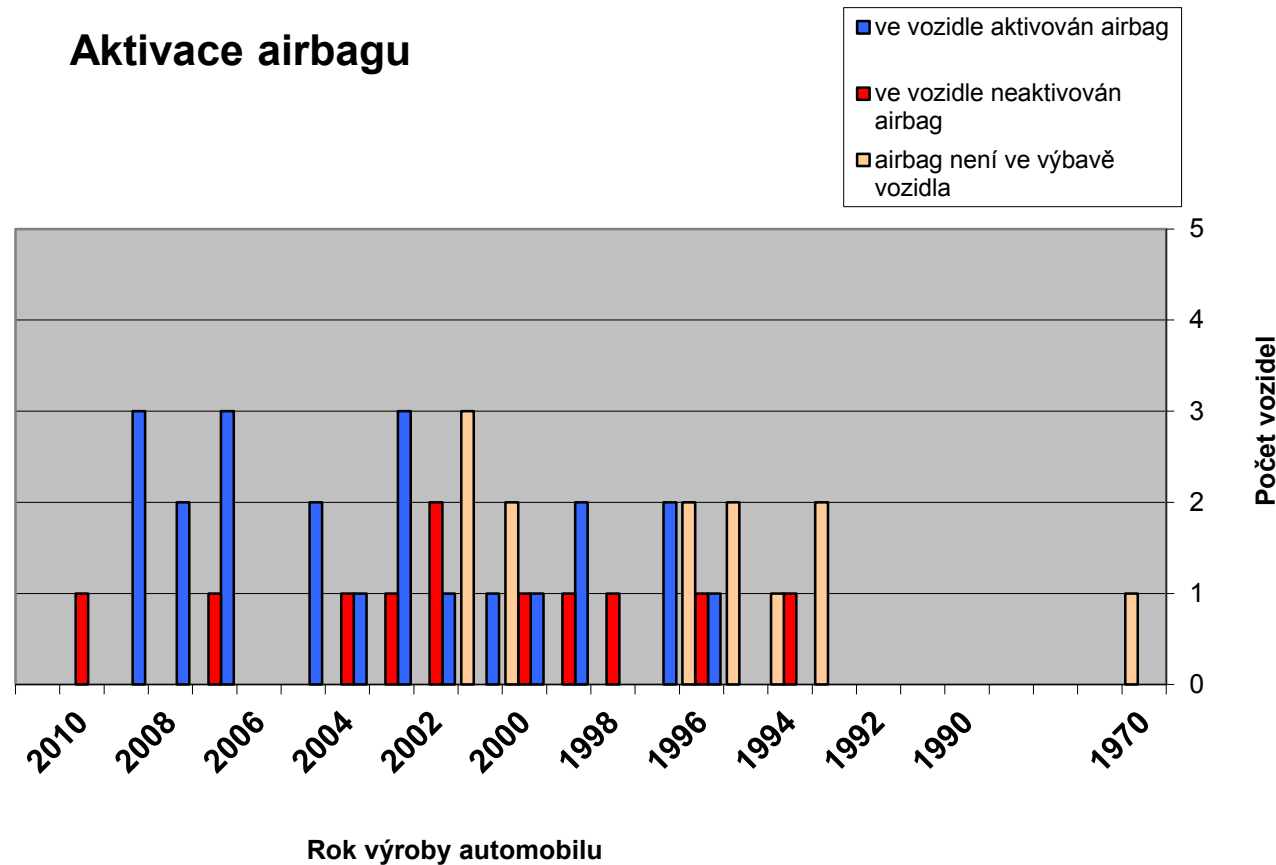
Ivo Hlavůněk, ivo.hlavunek@cdv.cz, +420 721 531 304

Aktivace airbagu

- ve vozidle aktivován airbag
- ve vozidle neaktivován airbag
- airbag není ve výbavě vozidla



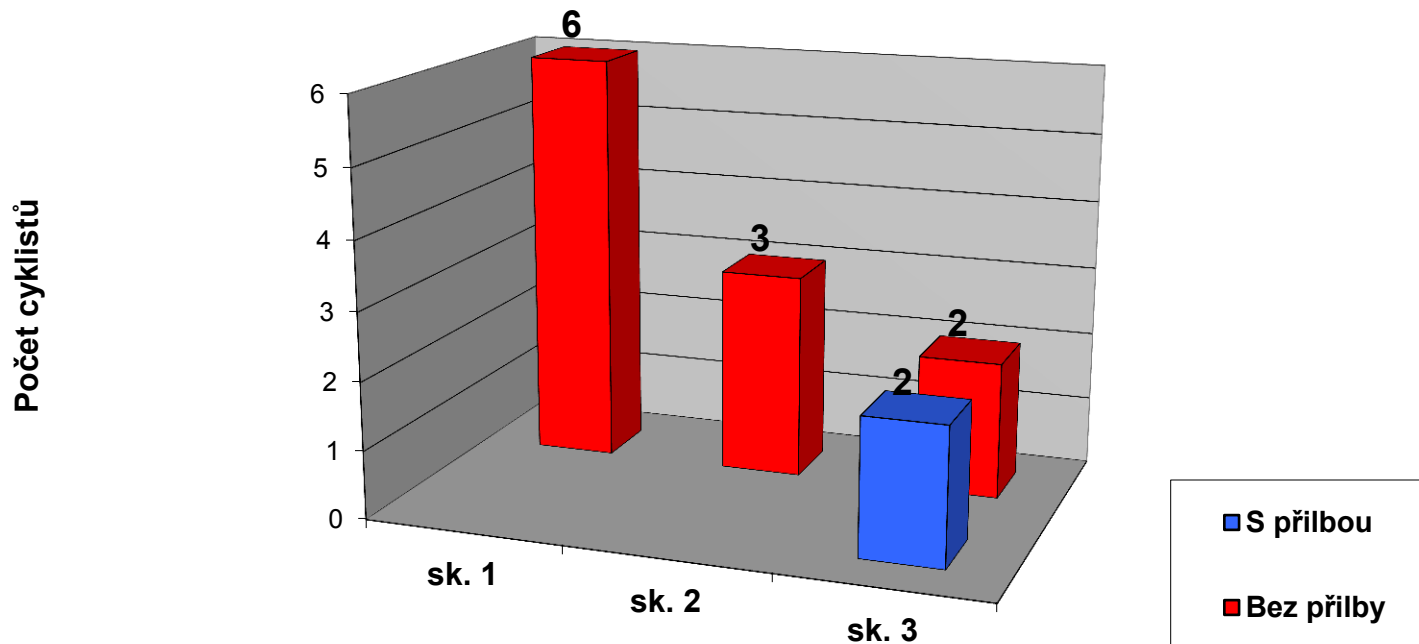
Aktivace airbagu



Kontaktní informace:

Ivo Hlavůněk, ivo.hlavunek@cdv.cz, +420 721 531 304

Vznik nejzávažnějšího zranění cyklistů při DN



Sk. 1 - Zranění hlavy odhozením po střetu na vozovku nebo jinou překážku

Sk. 2 - Více či méně rozsáhlé zranění o vozidlo zúčastněné při DN

Sk. 3 - Lehké zranění končetin po pádu na vozovku

Děkuji vám za pozornost!

Kontaktní informace:

Ivo Hlavůněk

ivo.hlavunek@cdv.cz

+420 721 531 304

Centrum dopravního výzkumu, v. v. i.

Líšeňská 33a, 636 00 Brno

telefon: **+420 549 429 366**

email: **cdv@cdv.cz**

www.cdv.cz