



národní
úložiště
šedé
literatury

Zkušenosti s hloubkovou analýzou dopravních nehod v ČR

Andres, Josef
2011

Dostupný z <http://www.nusl.cz/ntk/nusl-110171>

Dílo je chráněno podle autorského zákona č. 121/2000 Sb.

Tento dokument byl stažen z Národního úložiště šedé literatury (NUŠL).

Datum stažení: 17.04.2024

Další dokumenty můžete najít prostřednictvím vyhledávacího rozhraní nusl.cz .



MEZINÁRODNÍ KONFERENCE

Dopravní VaV centrum

CDV PLUS

3. 10. 2011 – BVV Veletrhy Brno

Ing. Josef Andres

**Zkušenosti s hloubkovou
analýzou dopravních
nehod v ČR**





EVROPSKÝ FOND
PRO REGIONÁLNÍ ROZVOJ
INVESTICE DO VAŠÍ BUDOUCNOSTI



Kontaktní informace:

Josef Andres, josef.andres@cdv.cz, +420 721 522 217

**Hlubková analýza dopravních nehod (HADN)
je prováděna v rámci stejnojmenného projektu MV
a je založena na nezávislém výzkumu jejich příčin,
průběhu a následků, jakož i veškerých dalších
souvislostí.**



EVROPSKÝ FOND
PRO REGIONÁLNÍ ROZVOJ
INVESTICE DO VAŠÍ BUDOUCNOSTI



Kontaktní informace:

Josef Andres, josef.andres@cdv.cz, +420 721 522 217

Účelem HADN je zjištění dostatečně průkazných podnětů ke zlepšení dopravní infrastruktury, automobilové techniky a ke kvalitnější přípravě řidičů.



EVROPSKÝ FOND
PRO REGIONÁLNÍ ROZVOJ
INVESTICE DO VAŠÍ BUDOUCNOSTI



Kontaktní informace:

Josef Andres, josef.andres@cdv.cz, +420 721 522 217

**HADN je určena dopravním odborníkům státní
správy (MD, MV, ŘSD ČR, Policii ČR, KÚ,...),
státním i soukromým subjektům (automobilkám,
pojišťovnám, zdravotnickým zařízením,
autoškolám...)
a celé odborné veřejnosti....**

Přínos HADN pro silniční bezpečnost

- **lepší pochopení a prezentace širších souvislostí nehodovosti v ČR**
- **snižování zdravotních následků dopravních nehod**
- **nové cesty pro další snižování počtu závažných nehod**
- **působení na zvyšování bezpečnostních standardů vozů**
- **i dopravního prostoru**
- **podklady pro preventivní působení BESIP, Policie**

Přínos HADN pro partnery

- **databáze nehod**
- **zjištění chování vyráběných vozů v reálném provozu**
- **podklady pro budoucí rozvoj pasivní i aktivní bezpečnosti**
- **podklady pro hledání úspor pojišťoven**
- **podklady pro bezpečnostní úpravy dopravního prostoru**

Spolupracující subjekty

- **Policie ČR**
- **Hasičský záchranný sbor**
- **Zdravotnická záchranná služba**
- **Nemocnice**

Šetření je zaměřeno na nehody, u nichž došlo ke zranění účastníků – tzv. „osobonehody“.



EVROPSKÝ FOND
PRO REGIONÁLNÍ ROZVOJ
INVESTICE DO VAŠÍ BUDOUCNOSTI



Kontaktní informace:

Josef Andres, josef.andres@cdv.cz, +420 721 522 217

Územní zajištění



Kontaktní informace:

Josef Andres, josef.andres@cdv.cz, +420 721 522 217

**Dopravní nehody šetří odborníci
na dopravní infrastrukturu,
automobilovou techniku,
dopravní psychologii,
zdravovědu a databázoví specialisté.**



EVROPSKÝ FOND
PRO REGIONÁLNÍ ROZVOJ
INVESTICE DO VAŠÍ BUDOUCNOSTI



Kontaktní informace:

Josef Andres, josef.andres@cdv.cz, +420 721 522 217

Technická část

Prohlídka místa nehody a šetření dopravní infrastruktury spočívá v podrobném zdokumentování:

- **místa nehody (výškových, směrových a šířkových poměrů, rozhledových poměrů, bezpečnostního zařízení, okolí,...)**
- **povrchu vozovky (druhu a kvality povrchu, protismykových vlastností povrchu, odvodnění,...)**
- **povětrnostních podmínek (teploty, vlhkosti, rosného bodu, větru, deště, sněžení...),**
- **dopravního značení (správnosti, úplnosti a souladu, viditelnosti, srozumitelnosti,...)**

Šetření DN na místě



Kontaktní informace:

Josef Andres, josef.andres@cdv.cz, +420 721 522 217

Technická část

Prohlídka vozidla

- **výbava vozu, stav vozu**
- **zjištění nebo vyloučení technické závady**
- **nastavení / zapnutí bezpečnostních prvků v okamžiku nehody**
- **ověření funkce bezpečnostních prvků**
- **míra deformace skeletu**
- **zjišťování rizikových míst**



Kontaktní informace:

Josef Andres, josef.andres@cdv.cz, +420 721 522 217

Šetření vozidla v dílně



Kontaktní informace:

Josef Andres, josef.andres@cdv.cz, +420 721 522 217

Dopravně psychologická část

Pohovor s účastníky

- **osobní, formou dotazníku, telefonický rozhovor**
- **zjištění jízdních návyků**
- **názor na chování vozidla v kritické situaci**
- **stav řidiče v den nehody**
- **jaký systém by vozidlo mělo mít, aby se jejich nehoda nestala**
- **zajímá nás i názor Policie ČR, příslušníků HZS ČR a členů ZZS**



Zdravotní část

- druh, místo a vážnost všech poranění
- mechanismus vzniku poranění (korespondence poranění a stopami na vozidle, příp. v okolí vozidla)
- konzultace s lékaři, patology, znalci
- průběh léčby, zdravotní následky



Rekonstrukce DN pomocí SW VirtualCrash

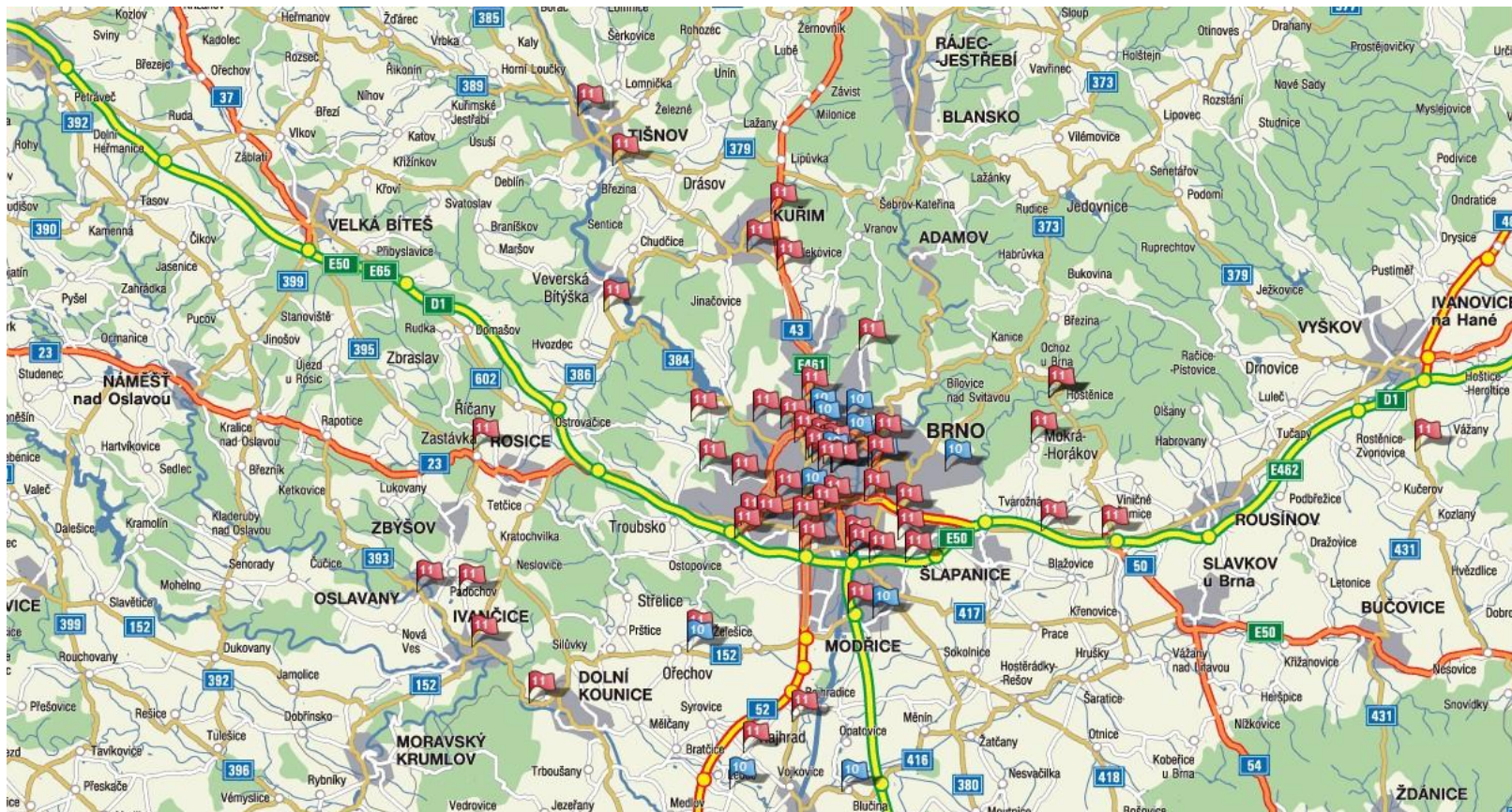


Kontaktní informace:

Josef Andres, josef.andres@cdv.cz, +420 721 522 217

**Dosud bylo na CDV šetřeno
a analyzováno od počátku roku 2011
více jak 110 dopravních nehod.
O každé nehodě je do databáze
zaznamenáno více jak tisíc informací.**

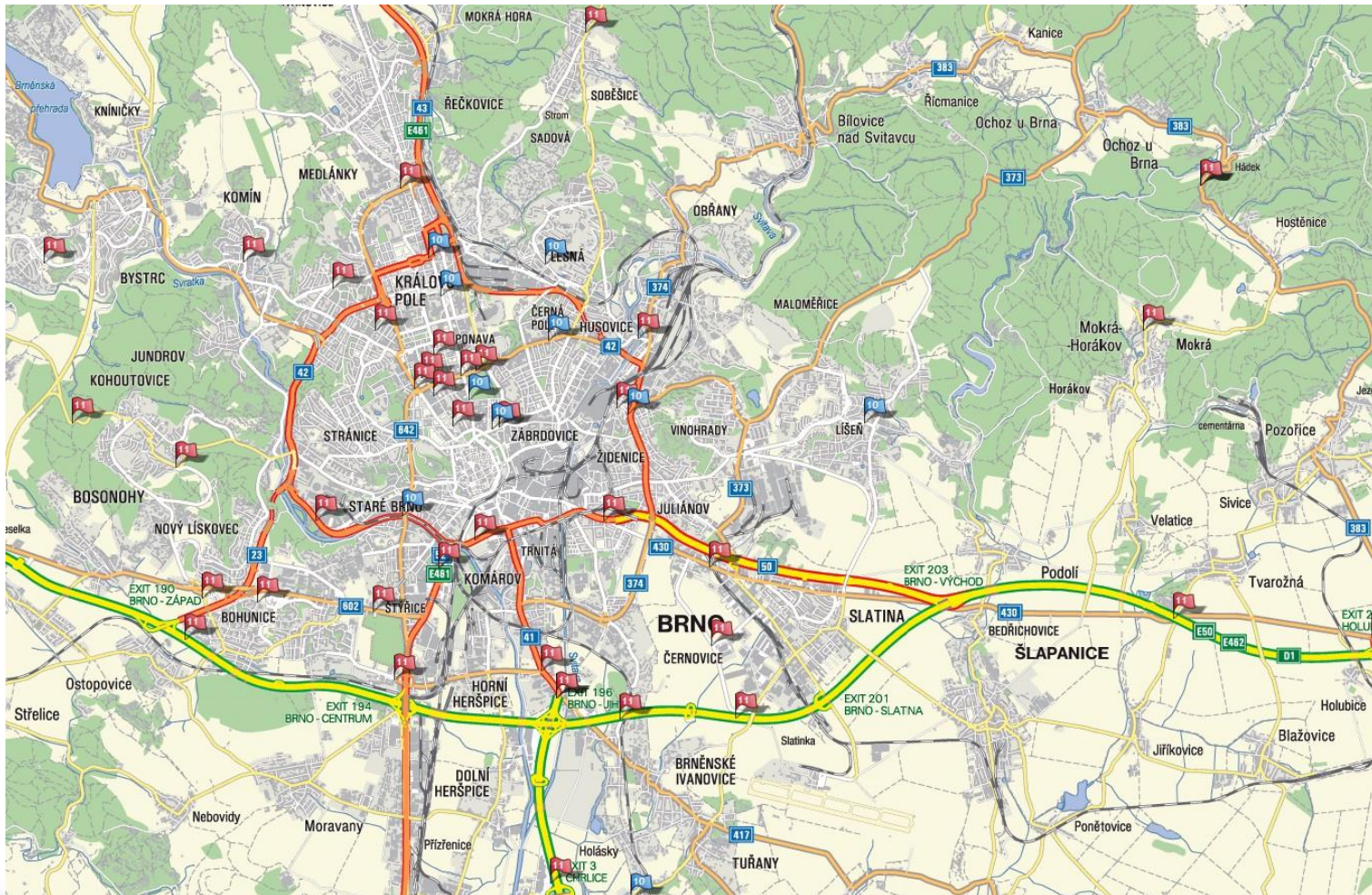
Oblast šetření DN – BM + BO



Kontaktní informace:

Josef Andres, josef.andres@cdv.cz, +420 721 522 217

Z toho Brno město

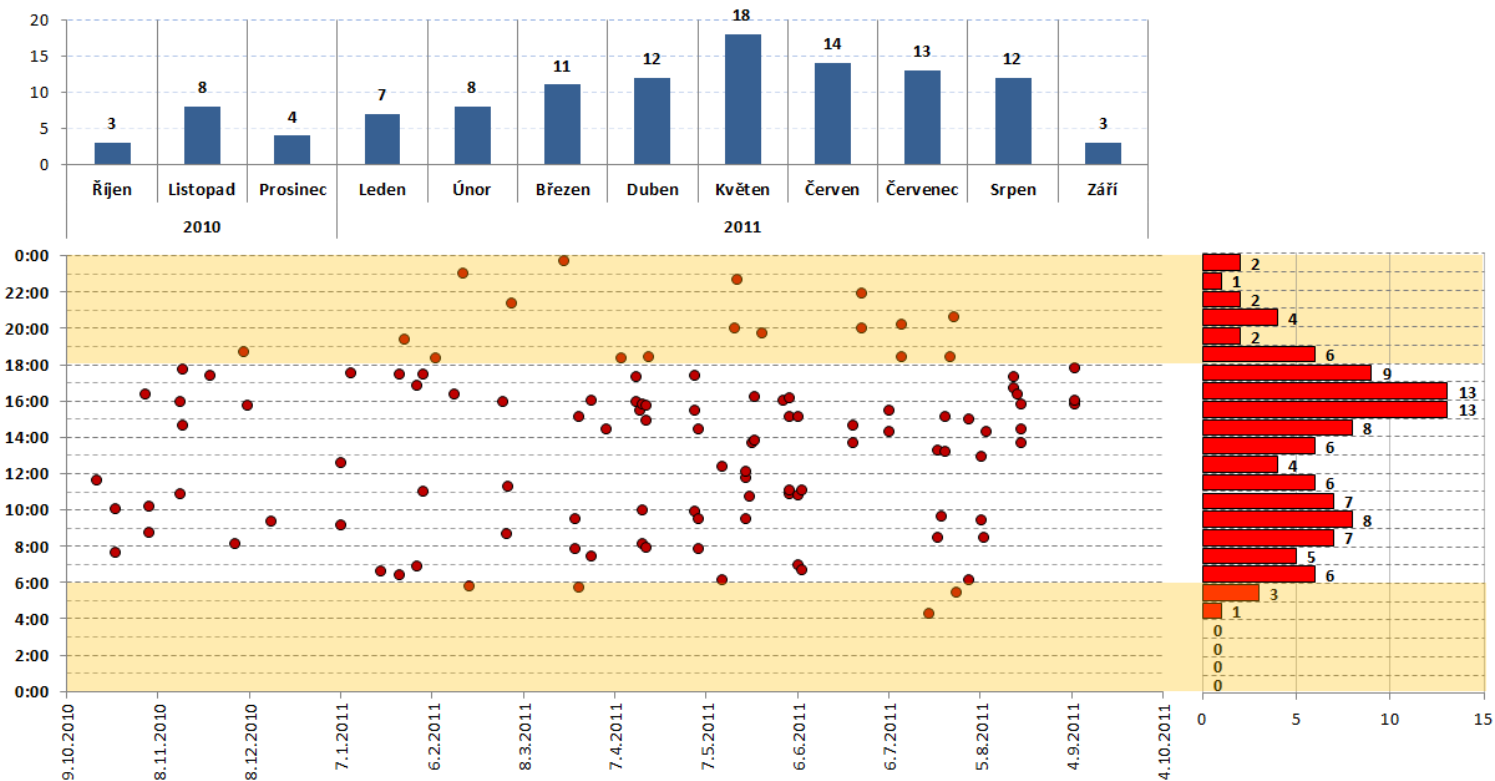


Kontaktní informace:

Josef Andres, josef.andres@cdv.cz, +420 721 522 217

Příklad výsledku zpětné analýzy DN – četnost nehod v průběhu roku a dne

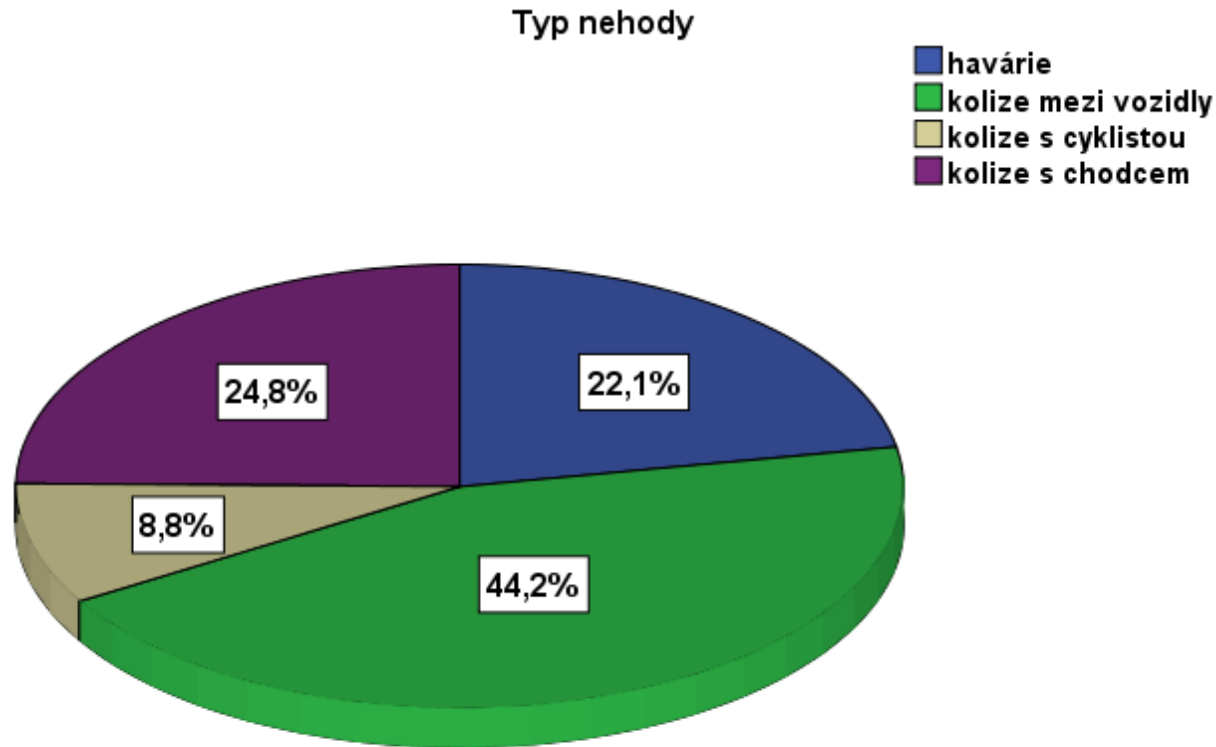
Četnosti řešených nehod



Kontaktní informace:

Josef Andres, josef.andres@cdv.cz, +420 721 522 217

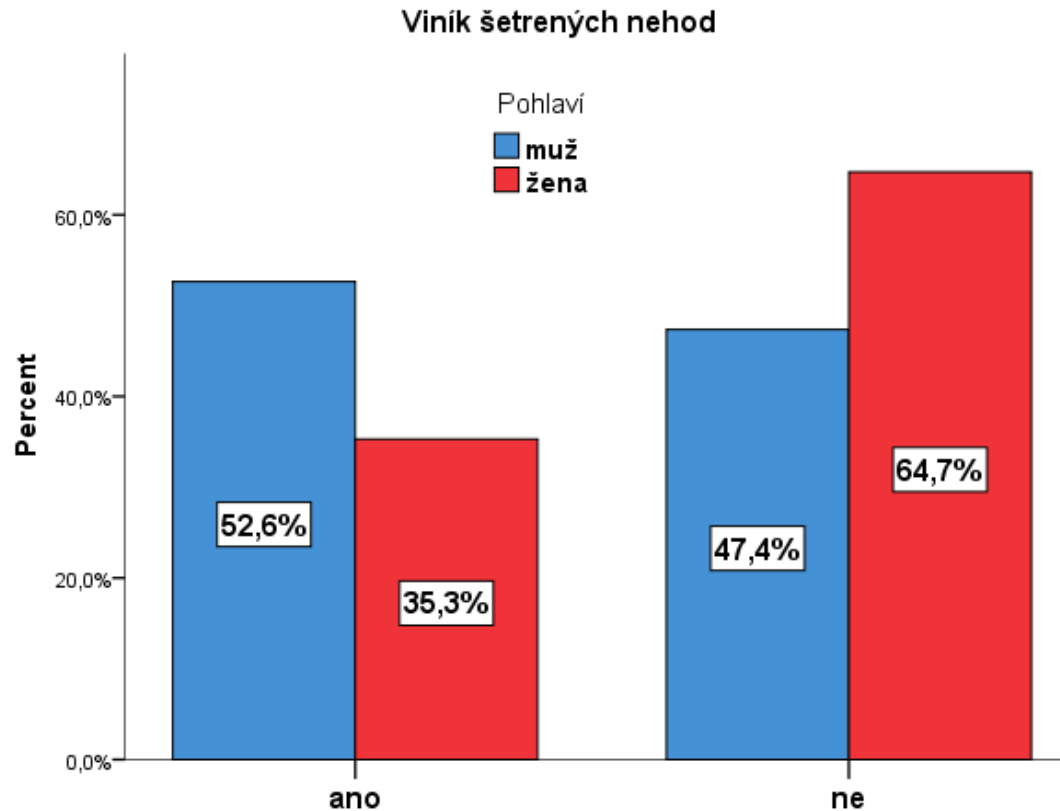
Příklad výsledku zpětné analýzy DN – typy nehod



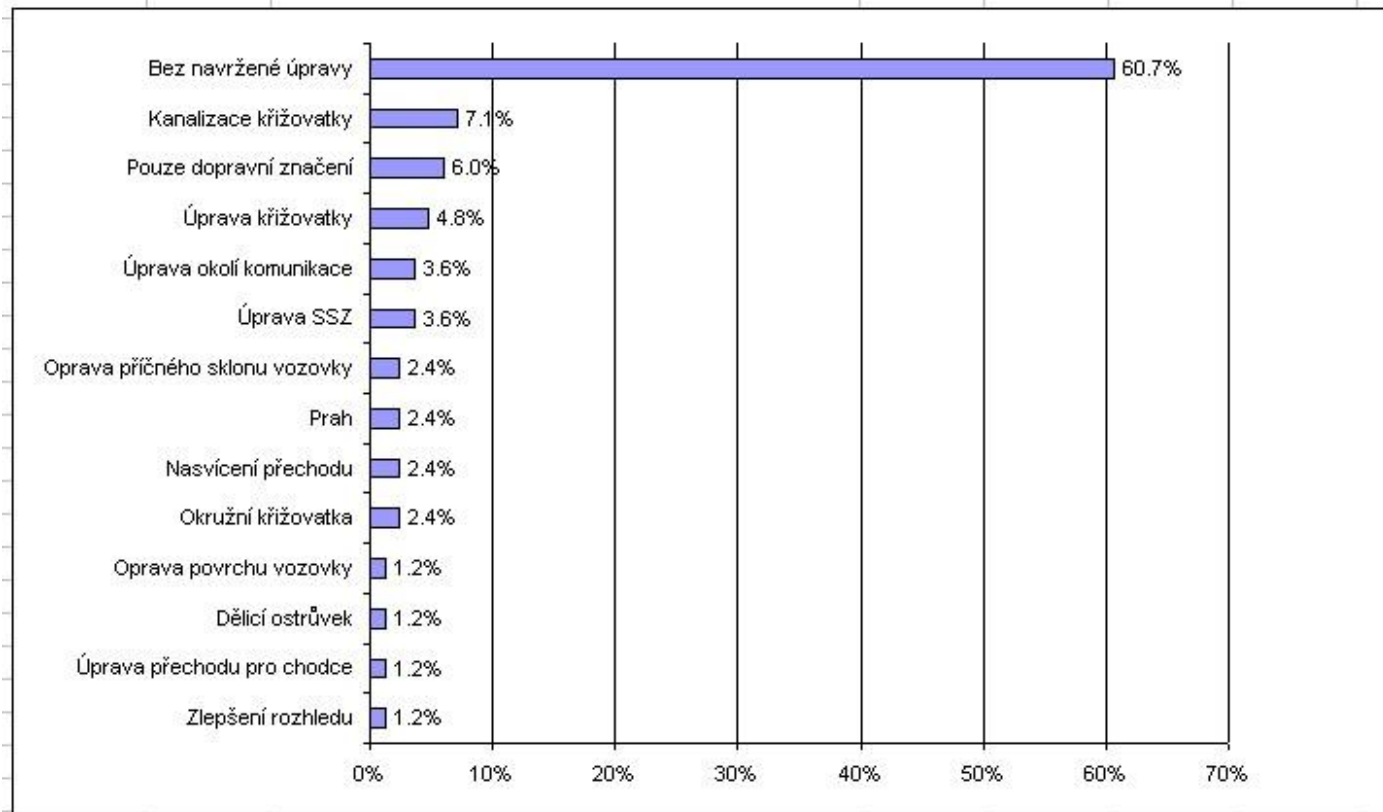
Kontaktní informace:

Josef Andres, josef.andres@cdv.cz, +420 721 522 217

Příklad výsledku zpětné analýzy DN – viník



Z doposud řešených nehod vyplynuly následující dopravně bezpečnostní opatření týkající se dopravní infrastruktury



Příklady z šetřených nehod



Kontaktní informace:

Josef Andres, josef.andres@cdv.cz, +420 721 522 217

Příklady z šetřených nehod



Příklady z šetřených nehod



Kontaktní informace:

Josef Andres, josef.andres@cdv.cz, +420 721 522 217

Děkuji vám za pozornost!

Kontaktní informace:

Josef Andres

Josef.Andres@cdv.cz

+420 721 522 217

Centrum dopravního výzkumu, v. v. i.
Líšeňská 33a, 636 00 Brno

telefon: **+420 549 429 352**
email: **cdv@cdv.cz**

www.cdv.cz