



národní  
úložiště  
šedé  
literatury

## **Služby pro INSPIRE – proč a jak?**

Kvapil, Jiří  
2011

Dostupný z <http://www.nusl.cz/ntk/nusl-375145>

Dílo je chráněno podle autorského zákona č. 121/2000 Sb.

Licence Creative Commons Uveďte původ 4.0

Tento dokument byl stažen z Národního úložiště šedé literatury (NUŠL).

Datum stažení: 16.12.2018

Další dokumenty můžete najít prostřednictvím vyhledávacího rozhraní [nusl.cz](http://nusl.cz) .

www.cenia.cz

**Služby pro INSPIRE**  
- proč a jak?

Jiří Kvapil  
Floret Průhonice, 30.11.2011

www.cenia.cz

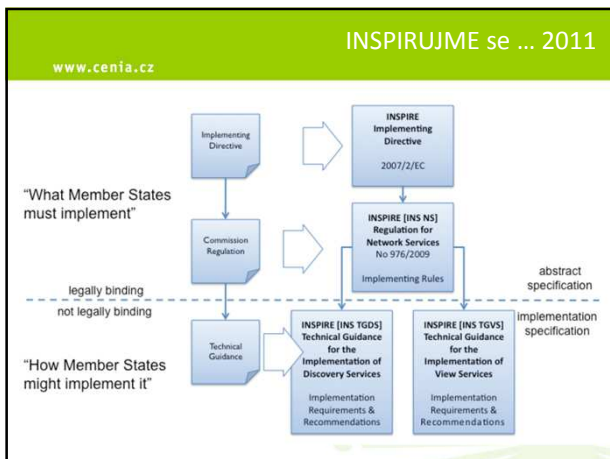
www.cenia.cz

INSPIRUJME se ... 2011

**INSPIRE služby**

- INSPIRE a služby
- Služby v roce 2011 – vyhledávací a prohlížeč
- Podpora na Národním geoportálu INSPIRE
- Výhled na rok 2012 – transformační a stahovací služby

2



www.cenia.cz

INSPIRUJME se ... 2011

**INSPIRE služby v roce 2011**  
- vyhledávací a prohlížeč

- 30. březen – vydány finální verze TG 3.0 pro prohlížeč a vyhledávací služby
- 9. květen – **prvotní operační schopnost**
- 7. listopad – aktualizovaná verze TG 3.1 (zpřesnění QoS)
- 9. listopad – **plná operační schopnost**

4

www.cenia.cz

INSPIRUJME se ... 2011

**PLNÁ OPERAČNÍ SCHOPNOST**

- Pro vyhledávací a prohlížeč služby od **9. listopadu 2011**
- Ukončení půlročního přechodného období
- Služby musí být v souladu s Nařízením EK 976/2009
- *Splnění technických požadavků Technical guidance DS a VS 3.0 (3.1)*
- **Národní specifiky – rozšíření INSPIRE**
  - Národní metadatový profil
  - Rozšířené WMS capabilities (nejen pro Národní geoportál INSPIRE)

5

www.cenia.cz

INSPIRUJME se ... 2011

**NÁSTROJE NGI PRO PODPORU POSKYTOVATELŮ**

- **Validátor** – validace metadatových záznamů a capabilities služeb – jak XML dokumentů, tak přímo URL
- **Vzorová prohlížeč služba** – šablona pro vytvoření INSPIRE kompatibilní služby s rozšířením WMS capabilities – bezchybně projde validací na NGI
- Možnost kompletního hostingu služeb v případě neexistence infrastruktury na straně poskytovatele

6

## INSPIRE služby – výhled na rok 2012

## - TRANSFORMAČNÍ a STAHOVACÍ

- Prvotní operační schopnost – 28. červen 2012
- Plná operační schopnost – 28. prosinec 2012

7

## TRANSFORMAČNÍ SLUŽBY

- Na jednání IOC TF v červnu bylo rozhodnuto, že pro transformační služby zatím nebudou vydávány Technical Guidance a úsilí se zaměří na stahovací služby
- Předpokládá se možnost obecných transformací
  - Transformace schémat (např. WPS služby)
  - Transformace souřadnicových systémů (např. WCTS/CTS)
    - Transformační služba ČÚZK – transformace souřadnicových systémů
- Zatím velmi málo informací pro detailnější úsudek, požadavek na transformační službu splní v podstatě každá výše popsaná služba<sub>8</sub>

## STAHOVACÍ SLUŽBY

- Finální specifikace TG DWS v přípravě, dostupná pouze draftová verze
- Předpřipravené datové sady vs. Přímý přístup
  - Stažení souboru vs. Stahovací služba
  - Jednoduchý vs. Pokročilý způsob stahování dat
  - Příjem datového balíku vs. Možnost ovlivnit požadovaný výstup
  - Vyšší rychlost stahování vs. Vyšší zátěž infrastruktury
- Není přímá vazba mezi stahovací službou a datovými specifikacemi
  - Zpřístupnit data ve stávající podobě, finální datové specifikace budou později

9

Díky za pozornost!

OTÁZKY?

jiri.kvapil@cenia.cz

