



národní
úložiště
šedé
literatury

Jak proměnit zahradu na míru dětem a jejich vzdělávání

Nadace Proměny
2014

Dostupný z <http://www.nusl.cz/ntk/nusl-201261>

Dílo je chráněno podle autorského zákona č. 121/2000 Sb.

Tento dokument byl stažen z Národního úložiště šedé literatury (NUŠL).

Datum stažení: 26.04.2019

Další dokumenty můžete najít prostřednictvím vyhledávacího rozhraní nusl.cz .

Jak proměnit zahradu

na míru dětem a jejich vzdělávání



**nadace
proměny**

inspirace z praxe

Seznamte se s osvědčeným postupem tvorby a úprav míst pro děti. Vychází ze zkušeností Nadace Proměny, jež pomáhá rozvoji městské zeleně, zapojuje veřejnost a zlepšuje povědomí o architektuře, krajinné tvorbě a vlivu prostředí na člověka.

program Zahrada hrou

Cílem je podporovat proměny školních zahrad v inspirativní prostředí pro děti, které rozvíjí jejich schopnosti, tvořivost a fantazii. Název odkazuje ke Komenského Škole hrou. Program také seznamuje děti s tvorbou městského prostředí.

1

začínáme

Očekáváte od školní zahrady víc? Něco na té vaší nehraje a chcete to změnit?

posouzení stavu zahrady → projektový tým → cíl projektu → analýza → finanční rozvaha → časový harmonogram



S přípravou si dejte na čas

Nejprve diskutujte mezi sebou – učitelé, rodiče, zástupci města – co od proměny očekáváte. Zapojte od začátku i děti, zmapujte s nimi zahradu, zjistěte jejich potřeby a přání. Sestavte projektový tým a stanovte jasný cíl, který bude přijatelný pro všechny: nezapomínejte na jednotlivé prvky, ale celkový koncept. Následuje analýza: sepište si silné i slabé stránky projektu, uvědomte si, v čem tkví jeho potenciál a rizika. Aby prostor po proměně fungoval, je nutné od začátku uvažovat o potřebách jednotlivých uživatelů i o možnostech údržby.

„Domluvte se, jak si předávat informace a kdo je za co zodpovědný. Připravte si plán doprovodných akcí, které podpoří šíření informací.“

Jolana Říhová, Nadace Proměny



Jak vzbudit zájem dětí

Nechte děti pátrat po historii zahrady. Co asi pamatují stromy? Kdo je vysázel? Od kdy tu stojí škola? Kdo sem chodil před sto lety? Jak vypadalo okolí? Vyzvěte je, ať se ptají sousedů, paní kuchařky, rodičů... Poznají tak zahradu z jiného úhlu, utvářejí si k ní vztah.

Jak ušetřit

Při hledání financí si zmapujte možnosti všech zúčastněných stran – města, školy, rodičů, potenciálních sponzorů a grantů. Náklady vám pomohou snížit vhodní partneři – místní firmy, organizace a dobrovolníci.

2

navrhujeme

Kdo umí navrhnout smysluplnou proměnu? Koho přizvat, abyste dodali zahradě nový rozměr?

→ zadání → architektonický návrh → připomínky a změny → projektová dokumentace → rozpočet → výběr dodavatele

Nechte si poradit

Kvalitní návrh zpracovaný architektem pomůže rozšířit využití celé zahrady. Můžete zapojit také umělce, vnesou do návrhu svěží pohled a kreativní řešení. Na základě projektového záměru a zadání architekt zpracuje první studii. S architektem se průběžně scházejte a probírejte připomínky budoucích uživatelů zahrady. Setkání a debaty organizuje škola či architekt, nejlépe přímo „na místě činu“ – na zahradě. S finálním návrhem by se měl ztotožnit celý tým.

„Děti bude společné navrhování bavit, podílejí se tak na reálném projektu s velmi konkrétními výsledky. Zapojením do proměny si navíc budují dlouhodobý vztah k místu a změny snáze přijmou za své. To platí i pro rodiče a učitele.“

Jolana Říhová, Nadace Proměny



Jak navrhnout zahradu na míru

Zapojte učitele, ale i psychology, speciální pedagogy nebo umělce – pomohou přizpůsobit zahradu vašemu vzdělávacímu programu a potřebám dětí i ostatních uživatelů.

Jak s dětmi zakreslit pocitovou mapu

Do velkého plánu zahrady děti při procházce nalepí barevné nálepky podle toho, jak se kde cítí. Tady to mám rád(a) / Tady se bojím / Tady si hrajeme / Sem raději nechodím... Poté dokreslí, co by kde chtěly dělat. Mapa může posloužit jako podklad pro projektový záměr a zadání pro architekta.

3

stavíme

Jak převést plány v realitu? Do čeho se můžete pustit svépomocí a co přenechat odborníkům?

→ stavební a vegetační úpravy

→ menší práce svépomocí

→ dozor architekta

→ předání stavby

→ plán dalších úprav a péče

Konečně skutečná proměna

Zjistěte, které práce pro vás může zajistit někdo z rodičů, z místních partnerských organizací či firem. Náročné terénní, stavební a vegetační úpravy nechte na odborných firmách. Dle finančního rozsahu zjistěte, zda už projekt nesplňuje podmínky pro veřejnou zakázku. Drobné práce si po konzultaci s architektem a dodavatelem stavby mohou vzít na starost učitelé, rodiče a děti. V této fázi je obzvláště důležitá komunikace – určete kontaktní osoby a dohodněte se s architektem na autorském dozoru stavby. Dílo nepřebírejte, dokud není vše hotové podle plánu.

„Nebojte se pochlubit dobrým výsledkem a proměnu své zahrady propagujte. Bude to příjemná reklama pro všechny – děti, rodiče, školu i sponzory.“

Petra Hrbošová, Nadace Proměny



Jak s dětmi dokumentovat proměnu

Zaznamenávejte změny do deníku proměn. Děti si mohou vyzkoušet práci novinářů: psát, kreslit, fotit reportáže o zahradě, sledovat, co se děje, a tvořit poutavé zprávy pro kamarády, učitele, rodiče i obyvatele z okolí.



Jak přiložit ruku k dílu

Dohodněte se s učiteli, rodiči a architektem, co zvládnete vlastními silami, a určete termíny pracovních setkání. Dokážete hodně: zrušit nefunkční cesty, vysázet bylinné záhony, opravit lavičky, natřít plot... I pro předškolní děti je společná práce na zahradě zábavou.



4

užíváme

Co vám nová zahrada umožňuje? Dokážete o ni společně pečovat a dál ji rozvíjet?

→ zhodnocení projektu → setkání a akce na zahradě → využití zahrady při výuce → společná péče a údržba → zahrada hrou



Jak udržet zahradu živou

Založte tradici pravidelných akcí, při nichž se na zahradě sejde celá místní komunita. Příležitostí může být společná jarní údržba, Den dětí, zahájení školního roku, festival Zažít město jinak, Víkend otevřených zahrad anebo společné plánování dalších proměn.



Jak se s dětmi v zahradě učit

Pozorujte a krmte ptáky, změňte velikost zahrady, sledujte kdy a kam svítí na zahradu slunce, poznávejte přírodní tvary a struktury, čtěte si pod širým nebem. Dejte dětem prostor i pro volnou hru, mnohé se naučí samy.

Nic nekončí, naopak

Stavba je za vámi, můžete zahradu slavnostně otevřít. Děti samy nejlépe prověří, zda prostor funguje. Pokud je baví na zahradě trávit čas, můžete si oddychnout. Ale ani teď nejste u konce – spíš na novém začátku. Projektový tým by měl zhodnotit, jak se proměna vydařila: Změnilo se využití zahrady? Co nefunguje? Konzultujte s architektem další úpravy. Začleňte zahradu do vzdělávacího programu. Vymyslete, jaké další aktivity můžete s dětmi na zahradě provozovat, a zapojte je do údržby.

„Vytvoříte-li zahradu, o kterou se nikdo nechce nebo nedokáže starat, projekt nebyl úspěšný. Podmínkou celé proměny a i jedním z hlavních cílů vašeho projektu by tedy měla být dlouhodobá udržitelnost.“

Karla Kupilíková, Nadace Proměny





„Nejen zahrada samotná, ale zejména proces tvorby představuje skvělý potenciál pro výchovu a vzdělávání dětí i pro budování komunity a zlepšování kvality městského prostředí. I malé proměny mohou mít velký účinek.“

Jolana Říhová, Nadace Proměny

Jak proměňovat

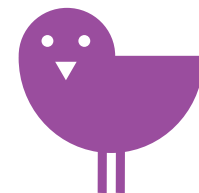
Pro každý ze čtyř kroků proměny přináším vybraný tip podle osvědčené praxe. Může se hodit!



„Proměnou zahrady dáte lidi dohromady. Začnou se vzájemně poznávat, komunikovat, při společném navrhování, diskusích a tvůrčí práci jeden druhému daleko víc porozumí. A to může být dobrý start i pro další projekty ve městě.“

Jitka Přerovská, ředitelka Nadace Proměny

Jak zapojit děti
Zahradu i hřiště tvoříme pro děti. Nezapomeňte je proto k proměně přizvat! Napovím, jak na to.



město

škola

děti

**rodiče
učitelé**

odborníci





zahrada hrou

Nadace Proměny

Vinohradská 1511/230, 100 00 Praha 10

+420 277 006 277

info@nadace-promeny.cz

www.nadace-promeny.cz

www.facebook.com/NadacePromeny

www.youtube.com/NadacePromeny

Nadaci dlouhodobě podporuje pan Karel Komárek a investiční skupina KKCG.

Podrobnější informace o tvorbě školních zahrad a dětských hřišť, metodiku, příklady dobré praxe od nás i ze zahraničí nebo názory odborníků najdete na portálu:

www.promenyproskoly.cz

Projekty realizované s finanční i odbornou podporou Nadace Proměny si můžete prohlédnout na webových stránkách nadace. Najdete tam rovněž principy programu a aktuální grantové výzvy.

